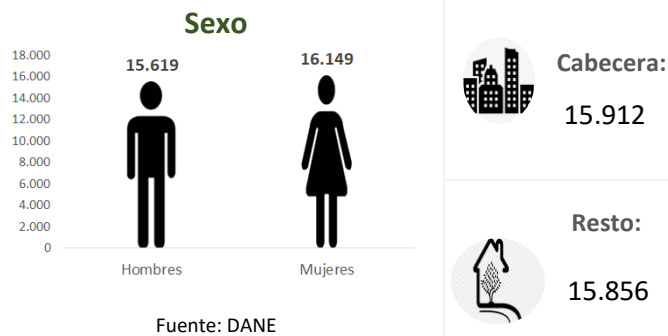


Temperatura media de la cabecera municipal °C	Altitud de la cabecera municipal M.S.N.M	Extensión (km2)	Densidad poblacional habitantes por km2	Número de veredas	Número de corregimientos
21	1400	85	373.7	19	3

Población 2021

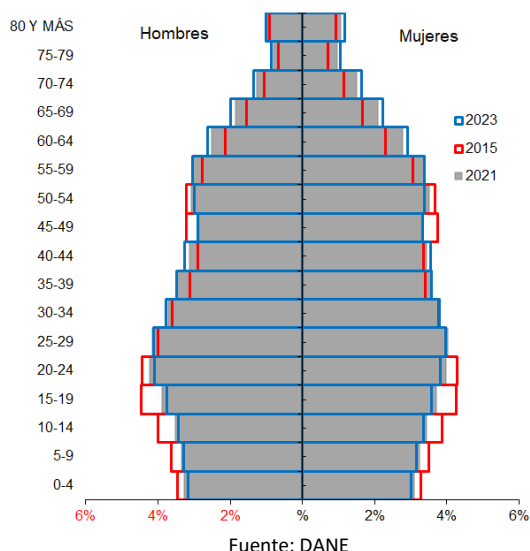
Población por ciclo vital 2015, 2021 y 2023



Ciclo vital	2015		2021		2023	
	Número absoluto	Frecuencia relativa	Número absoluto	Frecuencia relativa	Número absoluto	Frecuencia relativa
Primera infancia (0 a 5 años)	2368	8.1	2436	7.7	2443	7.5
Infancia (6 a 11 años)	2560	8.8	2543	8.0	2573	7.9
Adolescencia (12 a 18)	3431	11.8	3253	10.2	3257	9.9
Juventud (19 a 26)	4019	13.8	4163	13.1	4150	12.7
Adultez (27 a 59)	12944	44.4	14344	45.2	14820	45.2
Persona mayor (60 y más)	3814	13.1	5029	15.8	5519	16.8
TOTAL	29136	100	31768	100	32762	100

Fuente: DANE - proyecciones de población Censo 2018

Piramide poblacional 2015, 2021 y 2023

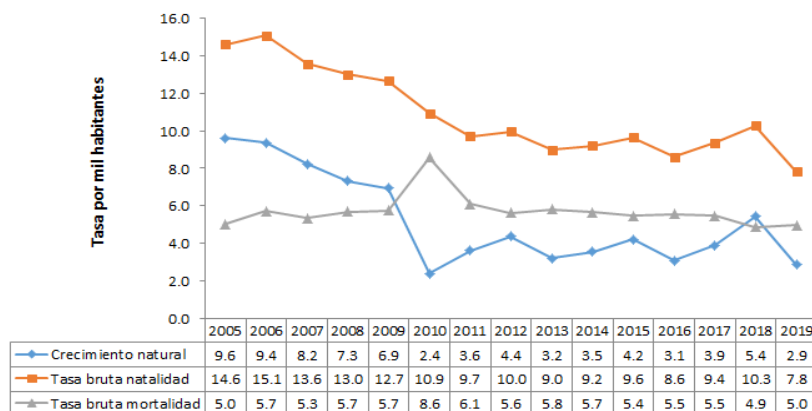


Indicadores de estructura demográfica 2015, 2021 y 2023

Índice Demográfico	Año		
	2015	2021	2023
Poblacion total	29.136	31.768	32.762
Poblacion Masculina	14.317	15.619	16.103
Poblacion femenina	14.819	16.149	16.659
Relación hombres:mujer	96.61	96.72	97
Razón niños:mujer	25	25	24
Índice de infancia	22	20	19
Índice de juventud	25	24	23
Índice de vejez	13	16	17
Índice de envejecimiento	60	80	87
Índice demográfico de dependencia	43.67	43.75	44.40
Índice de dependencia infantil	31.24	28.62	28.07
Índice de dependencia mayores	12.43	15.13	16.33
Índice de Friz	112.52	100.77	96.79

Fuente: DANE

Tasas brutas de natalidad, mortalidad y tasa de crecimiento natural 2005 – 2019



Fuente: DANE

Total defunciones (por residencia) año 2019

153



Total nacimientos (por residencia) año 2019

241



Tasa de fecundidad específica en mujeres 2019

Grupo edad	Antioquia	Amagá
10 a 14 años	2,8	2,8
15 a 19 años	50,9	24,4

Tasa por 1.000 mujeres



Oferta Prestadores-Capacidad Instalada

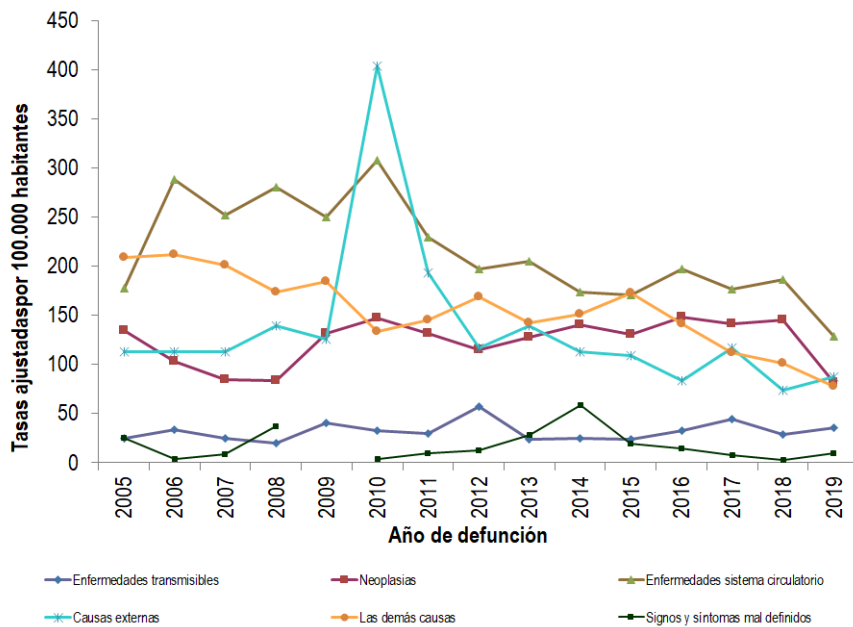


Salud mental

Evento	Antioquia	Amagá	Año	Fuente
Intento de suicidio	66,2	32,0	2020	SIVIGILA
Suicidio	6,8	9,8	2019	SISPRO

Tasa por 100.000 hbtes

Mortalidad según grandes grupos de causas OPS lista 6/67 2005 – 2019



Fuente: DANE

Semaforización de la mortalidad materno – infantil y niñez. 2019

Causa de muerte	Antioquia	Amagá
Razón de mortalidad materna	34,20	0,00
Tasa de mortalidad neonatal	5,70	8,30
Tasa de mortalidad infantil	8,70	8,30
Tasa de mortalidad en la niñez	10,67	8,30
Tasa de mortalidad por IRA en menores de cinco años	10,30	0,00
Tasa de mortalidad por EDA en menores de cinco años	3,90	0,00
Tasa de mortalidad por desnutrición en menores de cinco años	2,20	0,00

Fuente: DANE

Distribución porcentual de las principales causas de morbilidad atendida, por ciclo de vida 2009-2020

Ciclo vital	Gran causa de morbilidad	Total													Tendencia
		2009	2010	2011	2012	2013	2014	2015	2016	2017	2018	2019	2020	Δ pp 2020-2019	
Primera infancia (0 - 5 años)	Condiciones transmisibles y nutricionales	36,45	30,60	38,35	30,42	22,83	26,15	29,57	34,11	27,34	25,54	28,64	21,05	-7,59	[Tendencia]
	Condiciones perinatales	3,39	2,33	1,63	3,44	8,10	4,31	4,76	2,75	3,90	8,36	4,78	11,13	6,34	
	Enfermedades no transmisibles	38,93	42,70	38,72	48,72	42,00	47,50	48,35	48,44	43,22	43,24	41,01	41,78	0,77	
	Lesiones	6,94	5,70	8,45	6,16	5,14	7,05	5,58	3,05	5,37	6,01	7,77	10,56	2,78	
	Condiciones mal clasificadas	14,30	8,67	14,85	14,25	21,94	14,99	13,75	11,65	20,17	16,85	7,80	15,48	-2,82	
Infancia (6 - 11 años)	Condiciones transmisibles y nutricionales	20,35	16,69	15,30	14,66	9,14	10,87	13,63	16,89	13,28	12,21	12,95	8,40	-4,55	[Tendencia]
	Condiciones maternas	0,39	1,11	0,00	0,24	0,17	0,00	0,18	0,00	0,07	0,08	0,29	0,00	-0,29	
	Enfermedades no transmisibles	62,13	55,01	53,85	58,39	70,05	67,24	58,67	61,14	62,34	60,39	60,61	56,14	-4,47	
	Lesiones	10,85	9,06	9,55	9,10	7,61	7,92	9,01	6,57	11,51	9,35	19,48	13,76	4,28	
	Condiciones mal clasificadas	6,28	8,12	11,51	17,61	13,03	13,97	18,50	15,10	22,29	17,97	16,67	21,70	5,03	
Adolescencia (12 - 18 años)	Condiciones transmisibles y nutricionales	13,97	10,40	8,72	6,36	4,34	4,64	9,51	11,37	6,46	6,49	6,66	3,56	-3,10	[Tendencia]
	Condiciones maternas	5,63	4,73	4,93	12,12	9,24	7,68	3,99	2,65	4,22	2,20	1,87	8,76	6,86	
	Enfermedades no transmisibles	51,75	53,81	59,59	53,98	60,07	58,31	58,23	58,31	58,39	60,01	60,72	50,61	-10,11	
	Lesiones	12,06	11,18	11,18	11,81	10,54	17,41	9,87	10,28	12,92	8,70	19,73	14,78	5,08	
	Condiciones mal clasificadas	16,59	20,38	15,57	15,73	15,80	14,46	18,40	17,39	19,51	22,60	21,01	22,29	1,29	
Juventud (14 - 26 años)	Condiciones transmisibles y nutricionales	13,31	10,20	8,89	9,70	7,18	6,87	8,54	15,85	11,20	9,85	8,67	8,20	-0,88	[Tendencia]
	Condiciones maternas	8,17	7,63	10,41	10,70	13,92	10,50	8,31	4,28	7,46	6,12	7,24	14,40	7,16	
	Enfermedades no transmisibles	54,26	51,53	54,05	54,17	58,85	52,16	58,07	51,18	51,23	52,75	52,23	42,68	-9,54	
	Lesiones	8,17	11,68	10,24	10,50	7,74	14,74	11,30	14,12	14,01	13,00	14,82	16,22	1,40	
	Condiciones mal clasificadas	16,10	8,96	16,41	14,93	14,31	15,74	13,78	14,58	16,11	18,28	17,04	18,50	1,46	
Adultez (27 - 59 años)	Condiciones transmisibles y nutricionales	7,96	7,41	7,23	4,39	3,86	5,08	6,77	8,71	6,31	5,13	5,28	6,64	1,39	[Tendencia]
	Condiciones maternas	1,90	1,24	0,76	1,13	1,33	1,04	0,85	0,34	0,62	0,84	1,08	1,44	0,36	
	Enfermedades no transmisibles	71,69	67,77	75,24	76,50	78,24	73,90	75,36	74,72	73,56	73,94	74,15	69,87	-4,27	
	Lesiones	6,20	8,55	5,23	6,74	7,00	8,64	6,73	6,66	7,53	7,62	7,59	9,31	1,72	
	Condiciones mal clasificadas	12,25	15,04	11,53	11,24	9,57	11,35	10,29	9,56	11,97	12,46	11,90	12,74	0,84	
Persona mayor (Mayores de 60 años)	Condiciones transmisibles y nutricionales	5,96	3,98	5,07	3,23	3,19	4,45	5,78	5,24	3,48	3,63	3,76	3,27	-0,50	[Tendencia]
	Condiciones maternas	0,00	0,00	0,02	0,00	0,00	0,00	0,00	0,00	0,00	0,00	0,00	0,06	0,01	
	Enfermedades no transmisibles	82,45	81,71	83,26	83,63	84,00	82,71	83,77	83,98	84,03	82,68	84,16	84,58	0,43	
	Lesiones	3,57	5,12	2,79	3,90	5,04	3,95	2,92	3,14	3,98	3,60	3,79	3,29	-0,49	
	Condiciones mal clasificadas	8,12	9,19	8,86	9,23	7,77	8,88	7,53	7,65	8,52	10,08	8,23	8,84	0,61	

Fuente: SISPRO - RIPS

Vacunación covid

Municipios	Total 1° dosis aplicadas todas etapas 2	Total 2° dosis aplicadas todas etapas	Z_Total dosis única total etapas
Amagá	17.009	12.436	1.250

Fuente: SSSA

Determinantes intermedios de la salud Condiciones de vida

Determinantes intermedios de la salud	Antioquia	Amagá
Cobertura de servicios de electricidad (2018)	99,4	99,8
Cobertura de acueducto (2019)	89,8	100,0
Cobertura de alcantarillado (2019)	82,0	35,7
Índice de riesgo de la calidad del agua para consumo humano (IRCA 2019)	6,6	36,7
Porcentaje de hogares sin acceso a fuentes de agua mejorada (DNP-DANE 2018)	13,1	4,6
Porcentaje de hogares con inadecuada eliminación de excretas (DNP-DANE 2018)	14,3	5,6

Fuente: SISPRO - RIPS

Determinantes intermedios de la salud Sistema sanitario

Determinantes intermedios de la salud	Antioquia	Amagá
Porcentaje de hogares con barreras de acceso a los servicios para cuidado de la primera infancia (DNP-DANE 2005,2018)	7,1	1,3
Porcentaje de hogares con barreras de acceso a los servicios de salud (DNP-DANE 2005, 2018)	3,7	4,3
Cobertura de afiliación al SGSSS (MSPS 2020)	98,4	79,0
Coberturas administrativas de vacunación con BCG para nacidos vivos (MSPS 2020)	73,1	6,2
Coberturas administrativas de vacunación con DPT 3 dosis en menores de 1 año (MSPS 2020)	69,0	56,5
Coberturas administrativas de vacunación con polio 3 dosis en menores de 1 año (MSPS 2020)	68,2	57,0
Coberturas administrativas de vacunación con triple viral dosis en menores de 1 año (MSPS 2020)	74,4	62,0
Porcentaje de nacidos vivos con cuatro o más consultas de control prenatal (EEVV-DANE) 2019	90,2	91,3
Cobertura de parto institucional (EEVV-DANE) 2019	99,3	100,0
Porcentaje de partos atendidos por personal calificado (EEVV-DANE) 2019	99,3	100,0

Fuente PAI – MSPS

Determinantes intermedios de la salud Seguridad alimentaria

Determinantes intermedios de la salud	Antioquia	Amagá
Porcentaje de nacidos vivos con bajo peso al nacer (EEVV-DANE)	9,5	10,0

Fuente: DANE