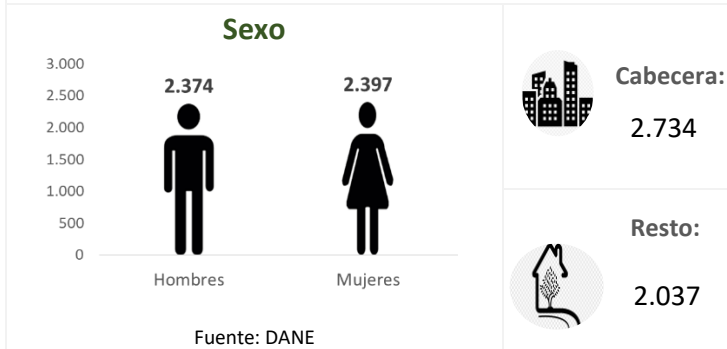


Temperatura media de la cabecera municipal °C	Altitud de la cabecera municipal M.S.N.M	Extensión (km2)	Densidad poblacional habitantes por km2	Número de veredas	Número de corregimientos
20	1650	151	31.6	15	0

Población 2021

Población por ciclo vital 2015, 2021 y 2023

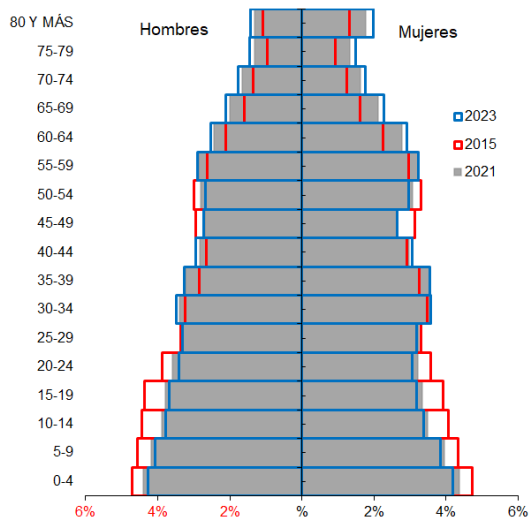


Ciclo vital	2015		2021		2023	
	Número absoluto	Frecuencia relativa	Número absoluto	Frecuencia relativa	Número absoluto	Frecuencia relativa
Primera infancia (0 a 5 años)	527	11.3	500	10.5	497	10.1
Infancia (6 a 11 años)	491	10.5	449	9.4	453	9.2
Adolescencia (12 a 18)	548	11.7	482	10.1	479	9.7
Juventud (19 a 26)	551	11.8	513	10.8	510	10.4
Adultez (27 a 59)	1886	40.3	1951	40.9	2013	40.9
Persona mayor (60 y más)	677	14.5	876	18.4	968	19.7
TOTAL	4680	100	4771	100	4920	100

Fuente: DANE - proyecciones de población Censo 2018

Piramide poblacional 2015, 2021 y 2023

Indicadores de estructura demográfica 2015, 2021 y 2023

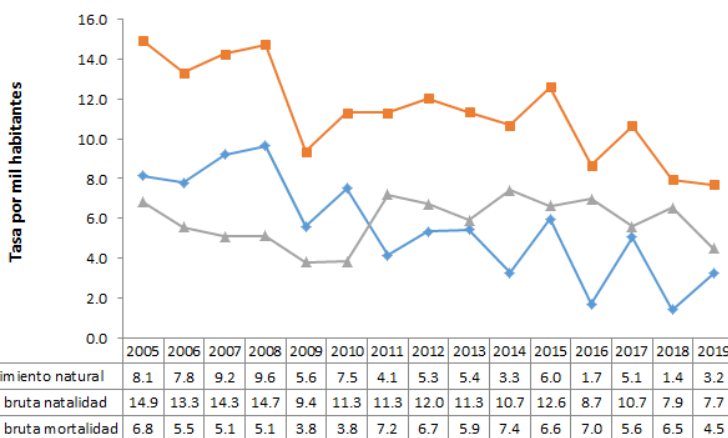


Índice Demográfico	Año		
	2015	2021	2023
Poblacion total	4.680	4.771	4.920
Poblacion Masculina	2.326	2.374	2.448
Poblacion femenina	2.354	2.397	2.472
Relación hombres:mujer	98.81	99.04	99
Razón niños:mujer	40	39	38
Índice de infancia	27	24	24
Índice de juventud	22	21	20
Índice de vejez	14	18	20
Índice de envejecimiento	54	76	84
Índice demográfico de dependencia	58.54	59.67	60.68
Índice de dependencia infantil	42.51	38.72	37.79
Índice de dependencia mayores	16.02	20.95	22.89
Índice de Friz	143.41	126.22	120.47

Fuente: DANE

Tasas brutas de natalidad, mortalidad y tasa de crecimiento natural 2005 – 2019

Total defunciones (por residencia) año 2019



21

Total nacimientos (por residencia) año 2019



36

Tasa de fecundidad específica en mujeres 2019

Grupo edad	Antioquia	Alejandría
10 a 14 años	2,8	0,0
15 a 19 años	50,9	24,4



Tasa por 1.000 mujeres

Oferta Prestadores-Capacidad Instalada

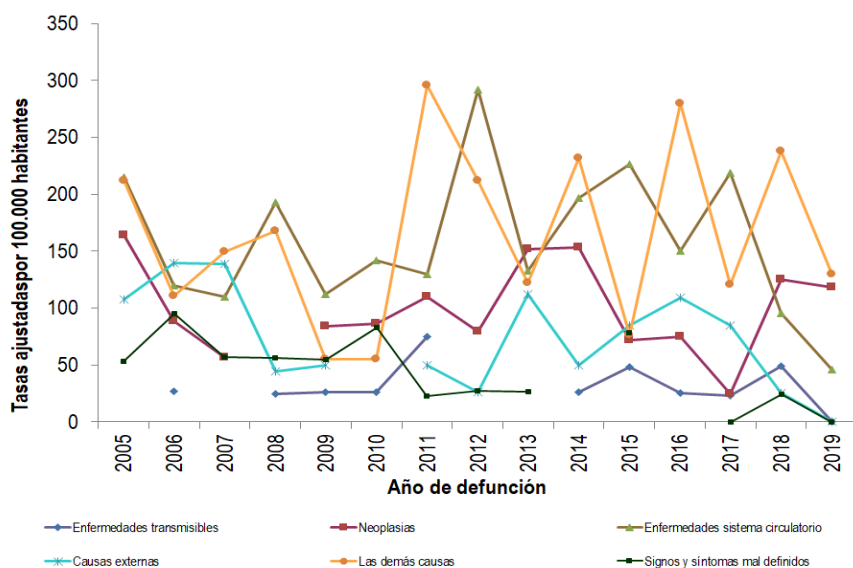
Salud mental



Evento	Antioquia	Alejandría	Año	Fuente
Intento de suicidio	66,2	42,6	2020	SIVIGILA
Suicidio	6,8	0,0	2019	SISPRO

Tasa por 100.000 hbtes

Mortalidad según grandes grupos de causas OPS lista 6/67 2005 – 2019



Fuente: DANE

Semaforización de la mortalidad materno – infantil y niñez. 2019

Causa de muerte	Antioquia	Alejadría
Razón de mortalidad materna	34,20	0,00
Tasa de mortalidad neonatal	5,70	0,00
Tasa de mortalidad infantil	8,70	0,00
Tasa de mortalidad en la niñez	10,67	0,00
Tasa de mortalidad por IRA en menores de cinco años	10,30	0,00
Tasa de mortalidad por EDA en menores de cinco años	3,90	0,00
Tasa de mortalidad por desnutrición en menores de cinco años	2,20	0,00

Fuente: DANE

Distribución porcentual de las principales causas de morbilidad atendida, por ciclo de vida 2009-2020

Ciclo vital	Gran causa de morbilidad	Total											Tendencia		
		2009	2010	2011	2012	2013	2014	2015	2016	2017	2018	2019		2020	Δ pp 2020-2019
Primera infancia (0 - 5años)	Condiciones transmisibles y nutricionales	36,67	42,04	40,82	25,87	26,28	34,01	39,17	23,18	35,71	35,60	19,81	21,10	12,9	↓
	Condiciones perinatales	0,95	1,70	4,08	15,38	4,49	0,68	6,67	11,26	2,04	1,86	4,06	10,09	6,3	↓
	Enfermedades no	38,73	36,73	40,82	46,85	51,92	36,96	40,42	35,76	51,53	38,91	41,77	33,03	4,74	↓
	Lesiones	14,44	6,16	6,12	9,09	7,69	19,30	5,00	13,91	4,08	4,33	5,99	7,43	144	↓
	Condiciones mal clasificadas	9,21	13,38	8,16	2,80	9,62	9,05	8,75	15,89	6,63	22,29	18,38	8,35	-0,03	↓
Infancia (6 - 11 años)	Condiciones transmisibles y nutricionales	17,03	18,62	16,67	14,81	15,63	15,58	18,18	9,38	23,33	9,22	8,27	11,39	3,12	↓
	Condiciones maternas	0,40	0,00	0,00	0,00	0,00	0,00	0,00	0,00	0,00	0,36	0,00	-0,36	↓	
	Enfermedades no	52,51	63,10	66,67	59,26	61,46	61,90	69,60	64,06	43,89	65,96	46,76	62,03	13,23	↓
	Lesiones	9,84	10,00	13,33	18,52	6,25	11,26	4,04	25,00	21,11	9,93	25,18	8,86	16,32	↓
	Condiciones mal clasificadas	10,22	8,28	3,33	7,41	16,67	11,26	8,18	1,56	11,67	14,89	9,42	7,72	-1,70	↓
Adolescencia (12 - 18 años)	Condiciones transmisibles y nutricionales	16,16	11,34	4,44	5,29	13,25	7,32	11,78	1,49	4,51	6,99	7,80	4,29	5,50	↓
	Condiciones maternas	2,39	2,43	4,44	9,62	9,40	7,13	9,77	4,95	2,53	8,06	5,96	0,00	5,96	↓
	Enfermedades no	58,57	62,96	62,22	72,12	51,71	61,81	53,45	75,25	74,19	60,57	55,05	66,87	11,82	↓
	Lesiones	11,93	6,68	4,44	7,69	6,41	8,82	7,18	10,89	9,39	9,50	13,53	12,88	-0,65	↓
	Condiciones mal clasificadas	10,95	16,60	24,44	5,29	19,23	14,82	7,82	7,43	9,39	14,87	7,66	5,95	-1,71	↓
Juventud (14 - 26 años)	Condiciones transmisibles y nutricionales	13,17	15,44	1,32	5,35	6,34	5,69	8,86	11,30	7,73	7,59	8,53	6,76	-1,77	↓
	Condiciones maternas	10,89	11,61	31,58	19,25	20,39	13,87	12,87	11,86	15,01	20,25	11,61	20,61	9,00	↓
	Enfermedades no	49,78	51,98	48,71	58,29	47,93	55,20	52,95	48,72	50,77	45,01	46,33	52,86	6,84	↓
	Lesiones	16,15	8,05	5,26	10,70	8,82	9,29	8,23	4,12	7,95	11,11	6,94	9,12	2,18	↓
	Condiciones mal clasificadas	10,01	12,93	15,13	6,42	16,53	15,95	7,09	12,99	18,54	16,03	16,59	11,15	5,44	↓
Adultez (27 - 59 años)	Condiciones transmisibles y nutricionales	8,97	9,70	2,86	3,25	7,18	5,47	8,08	4,43	3,78	5,81	4,81	8,41	3,60	↓
	Condiciones maternas	1,29	2,78	5,45	2,77	2,85	2,64	1,26	2,22	3,09	1,47	1,98	2,73	0,75	↓
	Enfermedades no	66,58	69,87	80,00	83,27	73,69	71,76	75,49	78,94	75,85	71,08	71,36	65,61	5,75	↓
	Lesiones	12,43	5,01	3,90	4,45	5,61	7,29	3,32	5,76	6,56	8,79	8,98	12,23	3,24	↓
	Condiciones mal clasificadas	10,73	12,64	7,79	6,26	10,67	12,85	11,85	8,65	10,73	12,91	12,86	11,03	-1,84	↓
Persona mayor (Mayores de 60 años)	Condiciones transmisibles y nutricionales	6,37	5,56	3,68	5,12	3,42	6,46	5,61	2,35	5,33	6,23	4,34	3,18	-1,16	↓
	Condiciones maternas	0,00	0,00	0,00	0,00	0,00	0,00	0,00	0,00	0,00	0,04	0,00	-0,04	↓	
	Enfermedades no	77,21	84,11	84,36	89,30	84,82	79,45	77,91	84,47	83,20	80,76	80,60	81,82	1,12	↓
	Lesiones	10,24	4,77	4,91	2,44	5,13	5,15	2,98	10,59	5,33	4,42	4,34	8,18	3,84	↓
	Condiciones mal clasificadas	6,16	5,56	7,06	3,14	6,63	8,93	3,47	2,59	6,14	8,59	10,68	6,82	1,86	↓

Fuente: SISPRO - RIPS

Vacunación covid

Municipios	Total 1º dosis aplicadas todas etapas 2	Total 2º dosis aplicadas todas etapas	Z_Total dosis única total etapas
Alejadría	2.316	1.984	1.017

Fuente: SSSA

Determinantes intermedios de la salud Condiciones de vida

Determinantes intermedios de la salud	Antioquia	Alejadría
Cobertura de servicios de electricidad (2018)	99,4	98,7
Cobertura de acueducto (2019)	89,8	34,7
Cobertura de alcantarillado (2019)	82,0	34,5
Índice de riesgo de la calidad del agua para consumo humano (IRCA 2019)	6,6	17,1
Porcentaje de hogares sin acceso a fuentes de agua mejorada (DNP-DANE 2018)	13,1	26,8
Porcentaje de hogares con inadecuada eliminación de excretas (DNP-DANE 2018)	14,3	3,7

Fuente: SISPRO - RIPS

Determinantes intermedios de la salud Sistema sanitario

Determinantes intermedios de la salud	Antioquia	Alejadría
Porcentaje de hogares con barreras de acceso a los servicios para cuidado de la primera infancia (DNP-DANE 2005,2018)	7,1	1,2
Porcentaje de hogares con barreras de acceso a los servicios de salud (DNP-DANE 2005, 2018)	3,7	0,5
Cobertura de afiliación al SGSSS (MSPS 2020)	98,4	74,2
Coberturas administrativas de vacunación con BCG para nacidos vivos (MSPS 2020)	73,1	16,7
Coberturas administrativas de vacunación con DPT 3 dosis en menores de 1 año (MSPS 2020)	69,0	51,2
Coberturas administrativas de vacunación con polio 3 dosis en menores de 1 año (MSPS 2020)	68,2	51,2
Coberturas administrativas de vacunación con triple viral dosis en menores de 1 año (MSPS 2020)	74,4	54,7
Porcentaje de nacidos vivos con cuatro o más consultas de control prenatal (EEVV-DANE) 2019	90,2	97,2
Cobertura de parto institucional (EEVV-DANE) 2019	99,3	100,0
Porcentaje de partos atendidos por personal calificado (EEVV-DANE) 2019	99,3	100,0

Fuente PAI – MSPS

Determinantes intermedios de la salud Seguridad alimentaria

Determinantes intermedios de la salud	Antioquia	Alejadría
Porcentaje de nacidos vivos con bajo peso al nacer (EEVV-DANE)	9,5	13,9

Fuente: DANE