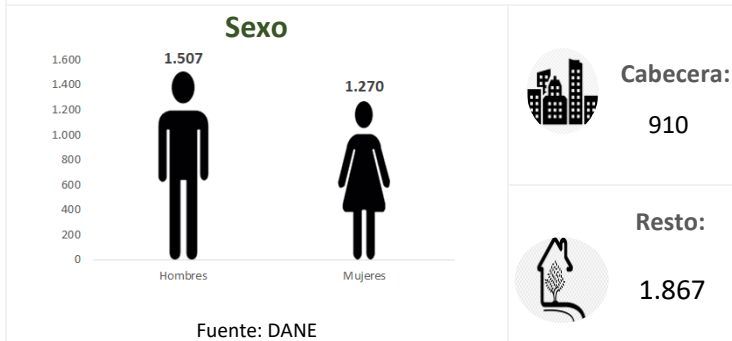


Temperatura media de la cabecera municipal °C	Altitud de la cabecera municipal M.S.N.M	Extensión (km2)	Densidad poblacional habitantes por km2	Número de veredas	Número de corregimientos
18	1920	293	9.5	17	1

Población 2021

Población por ciclo vital 2015, 2021 y 2023

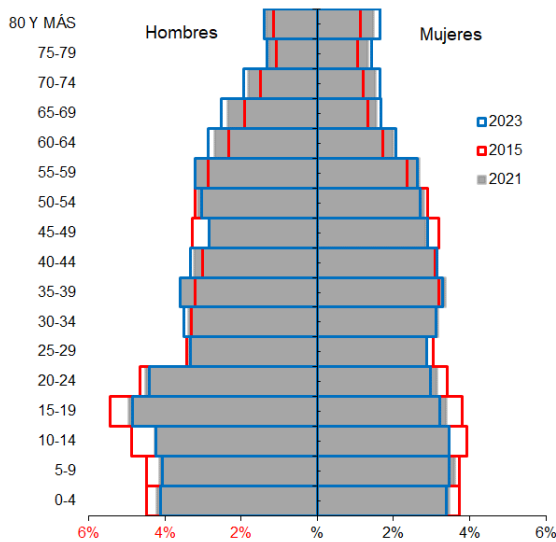


Ciclo vital	2015		2021		2023	
	Número absoluto	Frecuencia relativa	Número absoluto	Frecuencia relativa	Número absoluto	Frecuencia relativa
Primera infancia (0 a 5 años)	258	9,8	257	9,3	258	9,0
Infancia (6 a 11 años)	262	10,0	257	9,3	260	9,1
Adolescencia (12 a 18)	338	12,9	311	11,2	315	11,0
Juventud (19 a 26)	331	12,6	334	12,0	334	11,7
Adultez (27 a 59)	1063	40,4	1138	41,0	1168	40,8
Persona mayor (60 y más)	378	14,4	480	17,3	529	18,5
<b>TOTAL</b>	<b>2630</b>	<b>100</b>	<b>2777</b>	<b>100</b>	<b>2864</b>	<b>100</b>

Fuente: DANE - proyecciones de población Censo 2018

Pirámide poblacional 2015, 2021 y 2023

Indicadores de estructura demográfica 2015, 2021 y 2023

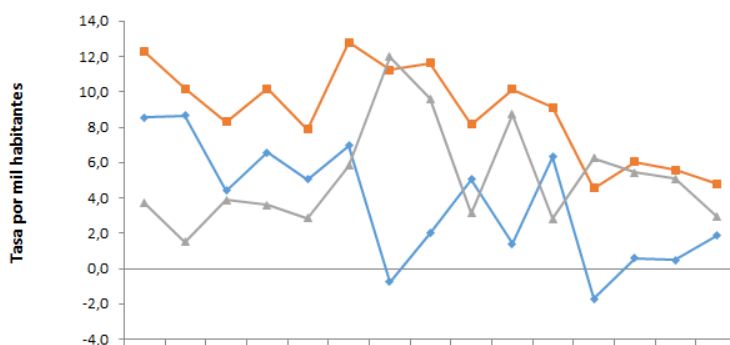


Índice Demográfico	Año		
	2015	2021	2023
Poblacion total	2.630	2.777	2.864
Poblacion Masculina	1.422	1.507	1.560
Poblacion femenina	1.208	1.270	1.304
Relación hombres:mujer	117,72	118,66	120
Razón niños:mujer	36	35	35
Índice de infancia	25	23	23
Índice de juventud	24	22	22
Índice de vejez	14	17	18
Índice de envejecimiento	57	75	81
Índice demografico de dependencia	55,16	55,57	56,85
Índice de dependencia infantil	39,12	35,97	35,60
Índice de dependencia mayores	16,05	19,61	21,25
Índice de Friz	135,83	122,96	119,86

Fuente: DANE

Tasas brutas de natalidad, mortalidad y tasa de crecimiento natural 2005 – 2019

Total defunciones (por residencia) año 2019



	2005	2006	2007	2008	2009	2010	2011	2012	2013	2014	2015	2016	2017	2018	2019
— Crecimiento natural	8,6	8,7	4,4	6,6	5,0	7,0	-0,8	2,0	5,0	1,4	6,3	-1,7	0,6	0,5	1,8
— Tasa bruta natalidad	12,3	10,2	8,3	10,2	7,9	12,8	11,2	11,6	8,2	10,1	9,1	4,6	6,0	5,6	4,8
— Tasa bruta mortalidad	3,7	1,5	3,9	3,6	2,8	5,8	12,0	9,6	3,1	8,7	2,8	6,3	5,4	5,1	3,0

Fuente: DANE

Total nacimientos (por residencia) año 2019

Tasa de fecundidad específica en mujeres 2019

Grupo edad	Antioquia	Abriaquí
10 a 14 años	2,8	0,0
15 a 19 años	50,9	10,5

Tasa por 1.000 mujeres

Oferta Prestadores-Capacidad Instalada

Salud mental

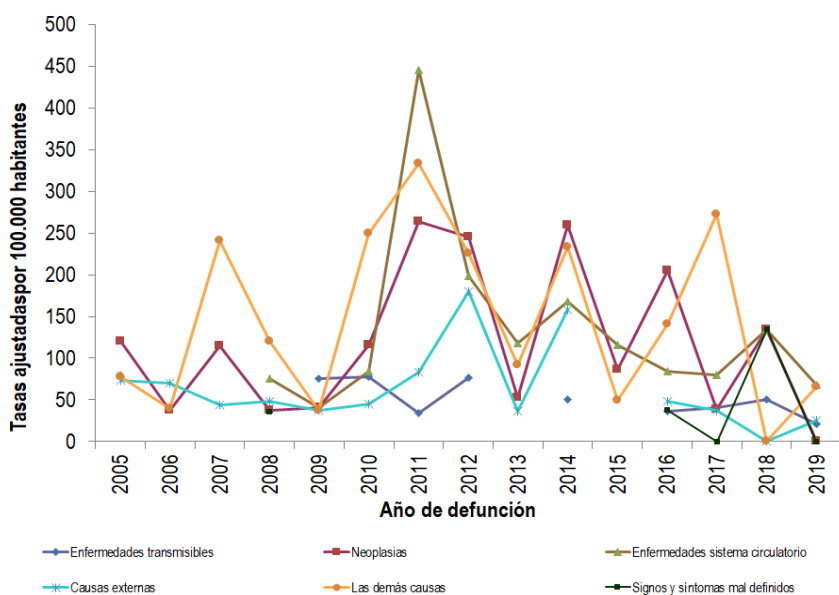


Fuente: SISPRO

Evento	Antioquia	Abriaquí	Año	Fuente
Intento de suicidio	66,2	36,6	2020	SIVIGILA
Suicidio	6,8	0,0	2019	SISPRO

Tasa por 100.000 hbtes

## Mortalidad según grandes grupos de causas OPS lista 6/67 2005 – 2019



Fuente: DANE

## Semaforización de la mortalidad materno – infantil y niñez. 2019

Causa de muerte	Antioquia	Abriaquí
Razón de mortalidad materna	34,20	0,00
Tasa de mortalidad neonatal	5,70	0,00
Tasa de mortalidad infantil	8,70	0,00
Tasa de mortalidad en la niñez	10,67	0,00
Tasa de mortalidad por IRA en menores de cinco años	10,30	0,00
Tasa de mortalidad por EDA en menores de cinco años	3,90	0,00
Tasa de mortalidad por desnutrición en menores de cinco años	2,20	0,00

Fuente: DANE

## Distribución porcentual de las principales causas de morbilidad atendida, por ciclo de vida 2009-2020

Ciclo vital	Gran causa de morbilidad	Total													Tendencia
		2009	2010	2011	2012	2013	2014	2015	2016	2017	2018	2019	2020	Δ pp 2020-2019	
Primera infancia (0 - 5 años)	Condiciones transmisibles y nutricionales	50,00	61,45	83,01	94,91	89,51	28,60	45,75	21,74	27,53	38,16	23,61	26,90	33,9	
	Condiciones perinatales	0,00	2,41	0,00	10,65	0,98	1,40	11,44	1,09	0,00	0,00	5,09	3,45	-1,64	
	Enfermedades no transmisibles	48,67	24,10	82,53	85,56	44,88	50,00	21,90	25,00	57,87	38,16	37,50	48,90	9,31	
	Lesiones	0,00	2,41	0,00	0,00	5,37	2,60	4,90	1,09	4,49	9,33	12,50	11,03	-1,47	
	Condiciones mal clasificadas	3,33	9,64	14,46	8,88	9,27	7,40	6,01	51,09	10,11	24,35	21,30	11,72	-8,57	
Infancia (6 - 11 años)	Condiciones transmisibles y nutricionales	0,00	23,08	21,78	21,74	31,52	23,98	20,48	7,69	9,40	11,83	28,28	14,71	-13,58	
	Condiciones maternas	0,00	7,69	0,00	0,00	0,00	1,17	0,00	0,00	0,00	0,00	0,00	0,00	0,00	
	Enfermedades no transmisibles	50,00	53,85	71,29	65,22	45,65	49,71	51,81	71,79	60,40	58,06	45,45	41,18	-4,28	
	Lesiones	0,00	7,69	1,98	4,35	11,41	8,19	8,43	5,13	8,12	7,20	10,10	29,41	19,31	
	Condiciones mal clasificadas	49,00	7,69	4,95	8,70	11,41	16,96	9,28	5,38	12,08	12,90	16,16	14,71	-1,46	
Adolescencia (12 - 18 años)	Condiciones transmisibles y nutricionales	9,30	12,50	10,50	11,45	20,12	12,19	10,92	14,29	13,08	8,62	9,15	1,55	-7,60	
	Condiciones maternas	0,00	3,57	4,00	0,38	0,00	2,22	0,00	5,19	5,06	6,90	7,62	3,10	-4,52	
	Enfermedades no transmisibles	81,40	82,14	88,00	83,44	80,37	80,84	88,81	49,35	48,41	49,71	45,73	82,02	16,29	
	Lesiones	0,00	0,00	9,00	16,03	7,93	10,53	6,72	7,79	3,08	5,80	5,85	23,26	7,41	
	Condiciones mal clasificadas	9,30	1,79	10,50	18,70	11,69	14,13	13,45	23,38	22,36	18,97	21,65	10,08	-11,57	
Juventud (14 - 26 años)	Condiciones transmisibles y nutricionales	18,60	13,45	21,48	20,31	19,88	14,95	14,78	8,78	3,74	10,70	3,96	3,81	-0,15	
	Condiciones maternas	23,26	6,72	5,28	5,14	3,12	13,35	6,53	7,43	7,24	6,17	15,35	6,35	-8,00	
	Enfermedades no transmisibles	48,84	62,18	81,52	85,91	81,40	48,26	46,39	48,65	62,38	59,21	53,47	69,52	16,05	
	Lesiones	9,30	6,72	1,06	6,88	4,87	9,25	12,71	14,86	9,81	18,93	11,88	5,40	-8,48	
	Condiciones mal clasificadas	0,00	10,92	10,56	12,85	10,72	16,19	19,59	20,27	16,82	13,99	15,35	14,92	-0,43	
Adultez (27 - 59 años)	Condiciones transmisibles y nutricionales	6,50	6,67	14,54	7,98	13,27	7,82	5,85	6,69	4,94	5,70	6,22	4,29	-1,93	
	Condiciones maternas	5,69	1,33	0,50	0,26	0,97	2,40	0,82	2,74	1,19	3,32	2,02	0,39	-1,63	
	Enfermedades no transmisibles	69,92	74,22	78,44	79,79	73,30	70,88	71,02	73,10	75,30	72,16	73,85	72,95	-0,90	
	Lesiones	9,76	5,78	1,25	2,83	3,72	7,48	7,21	6,69	8,23	9,95	8,32	9,88	1,57	
	Condiciones mal clasificadas	8,13	12,00	7,27	9,14	8,74	11,73	15,10	10,79	10,34	8,89	9,62	12,48	2,57	
Persona mayor (Mayores de 60 años)	Condiciones transmisibles y nutricionales	1,31	1,33	1,78	2,94	1,84	2,76	1,77	4,08	3,05	2,69	6,21	5,74	-0,47	
	Condiciones maternas	0,00	0,00	0,00	0,00	0,00	0,00	0,00	0,00	0,00	0,00	0,00	0,00	0,00	
	Enfermedades no transmisibles	92,81	80,89	83,11	82,11	88,68	88,45	90,07	87,24	87,88	85,12	84,80	82,64	-2,16	
	Lesiones	1,96	1,33	4,44	8,82	4,38	3,78	1,77	2,30	2,27	3,96	2,71	2,79	0,08	
	Condiciones mal clasificadas	3,92	16,44	10,67	6,13	5,09	5,01	6,38	6,38	6,80	5,23	6,28	8,84	2,56	

Fuente: SISPRO - RIPS

## Vacunación covid

MUNICIPIOS	TOTAL 1° DOSIS	TOTAL 2° DOSIS	Z_TOTAL DOSIS
	APLICADAS	APLICADAS	UNICA TOTAL
	TODAS ETAPAS2	TODAS ETAPAS	ETAPAS
Abriaquí	1.337	1.069	658

Fuente: SSSA

## Determinantes intermedios de la salud Condiciones de vida

Determinantes intermedios de la salud	Antioquia	Abriaquí
Cobertura de servicios de electricidad (2018)	99.4	94.4
Cobertura de acueducto (2019)	89.8	38.7
Cobertura de alcantarillado (2019)	82.0	38.7
Índice de riesgo de la calidad del agua para consumo humano (IRCA 2019)	6.6	46.5
Porcentaje de hogares sin acceso a fuentes de agua mejorada (DNP-DANE 2018)	13.1	34.4
Porcentaje de hogares con inadecuada eliminación de excretas (DNP-DANE 2018)	14.3	39.6

Fuente: SISPRO - RIPS

## Determinantes intermedios de la salud Sistema sanitario

Determinantes intermedios de la salud	Antioquia	Abriaquí
Porcentaje de hogares con barreras de acceso a los servicios para cuidado de la primera infancia (DNP-DANE 2005,2018)	7.1	1.3
Porcentaje de hogares con barreras de acceso a los servicios de salud (DNP-DANE 2005, 2018)	3.7	1.9
Cobertura de afiliación al SGSSS (MSPS 2020)	98.4	62.3
Coberturas administrativas de vacunación con BCG para nacidos vivos (MSPS 2020)	73.1	0.0
Coberturas administrativas de vacunación con DPT 3 dosis en menores de 1 año (MSPS 2020)	69.0	36.4
Coberturas administrativas de vacunación con polio 3 dosis en menores de 1 año (MSPS 2020)	68.2	36.4
Coberturas administrativas de vacunación con triple viral dosis en menores de 1 año (MSPS 2020)	74.4	43.9
Porcentaje de nacidos vivos con cuatro o más consultas de control prenatal (EEVV-DANE) 2019	90.2	76.9
Cobertura de parto institucional (EEVV-DANE) 2019	99.3	100.0
Porcentaje de partos atendidos por personal calificado (EEVV-DANE) 2019	99.3	100.0

Fuente PAI – MSPS

## Determinantes intermedios de la salud Seguridad alimentaria

Determinantes intermedios de la salud	Antioquia	Abriaquí
Porcentaje de nacidos vivos con bajo peso al nacer (EEVV-DANE)	9.5	7.7

Fuente: DANE

## Secretaría Seccional de Salud y Protección Social de Antioquia

Subsecretaría Planeación para la Atención en Salud

2022