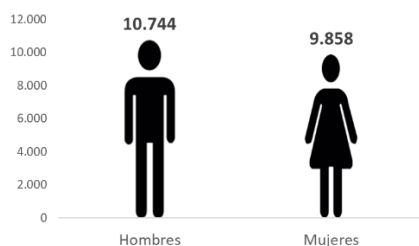


Temperatura media de la cabecera municipal °C	Altitud de la cabecera municipal M.S.N.M	Extensión (km <sup>2</sup> )	Densidad poblacional habitantes por km <sup>2</sup>	Número de veredas	Número de corregimientos
17	2125	497	41.5	68	2

Población 2021

Sexo



Fuente: DANE



Cabecera:  
8.365



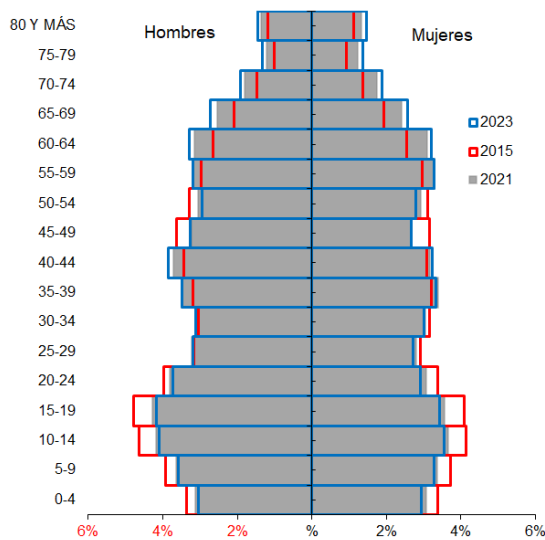
Resto:  
12.237

Población por ciclo vital 2015, 2021 y 2023

Ciclo vital	2015		2021		2023	
	Número absoluto	Frecuencia relativa	Número absoluto	Frecuencia relativa	Número absoluto	Frecuencia relativa
Primera infancia (0 a 5 años)	1695	8.2	1551	7.5	1540	7.2
Infancia (6 a 11 años)	1995	9.6	1804	8.8	1817	8.6
Adolescencia (12 a 18)	2600	12.5	2289	11.1	2294	10.8
Juventud (19 a 26)	2399	11.6	2233	10.8	2229	10.5
Adultez (27 a 59)	8659	41.8	8624	41.9	8851	41.7
Persona mayor (60 y más)	3370	16.3	4101	19.9	4515	21.3
<b>TOTAL</b>	<b>20718</b>	<b>100</b>	<b>20602</b>	<b>100</b>	<b>21246</b>	<b>100</b>

Fuente: DANE - proyecciones de población Censo 2018

Piramide poblacional 2015, 2021 y 2023



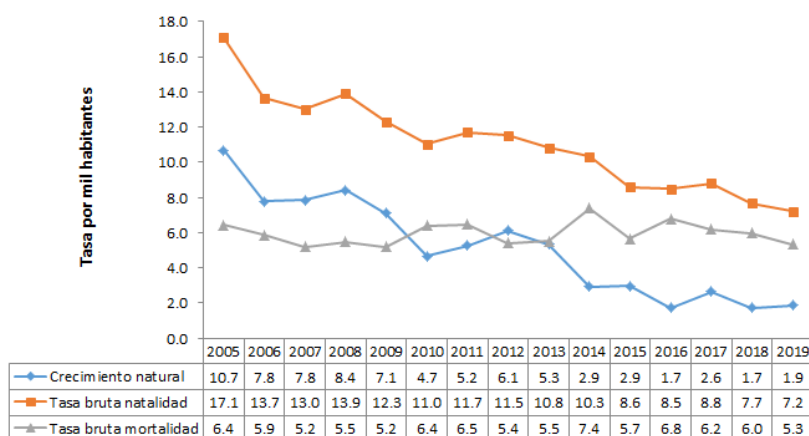
Fuente: DANE

Indicadores de estructura demográfica 2015, 2021 y 2023

Índice Demográfico	Año		
	2015	2021	2023
Poblacion total	20.718	20.602	21.246
Poblacion Masculina	10.738	10.744	11.134
Poblacion femenina	9.980	9.858	10.112
Relación hombres:mujer	107.60	108.99	110
Razón niños:mujer	29	29	28
Índice de infancia	23	21	20
Índice de juventud	22	21	20
Índice de vejez	16	20	21
Índice de envejecimiento	70	95	104
Índice demografico de dependencia	52.11	53.16	54.31
Índice de dependencia infantil	35.26	32.24	31.56
Índice de dependencia mayores	16.86	20.92	22.76
Índice de Friz	123.62	111.90	108.17

Fuente: DANE

Tasas brutas de natalidad, mortalidad y tasa de crecimiento natural 2005 – 2019



Fuente: DANE

Total defunciones (por residencia)  
año 2019  
108



Total nacimientos (por residencia)  
año 2019  
146



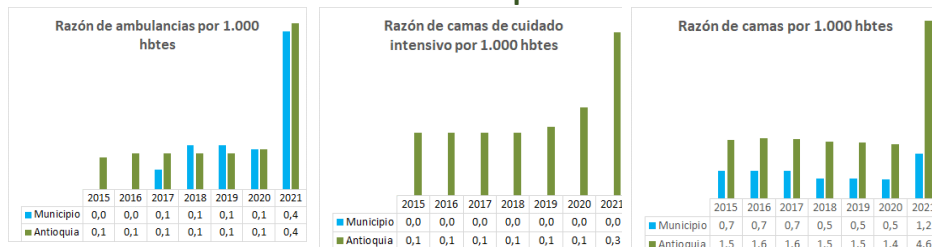
Tasa de fecundidad específica en mujeres 2019

Grupo edad	Antioquia	Abejorral
10 a 14 años	2,8	3,9
15 a 19 años	50,9	55,4

Tasa por 1.000 mujeres



Oferta Prestadores-Capacidad Instalada



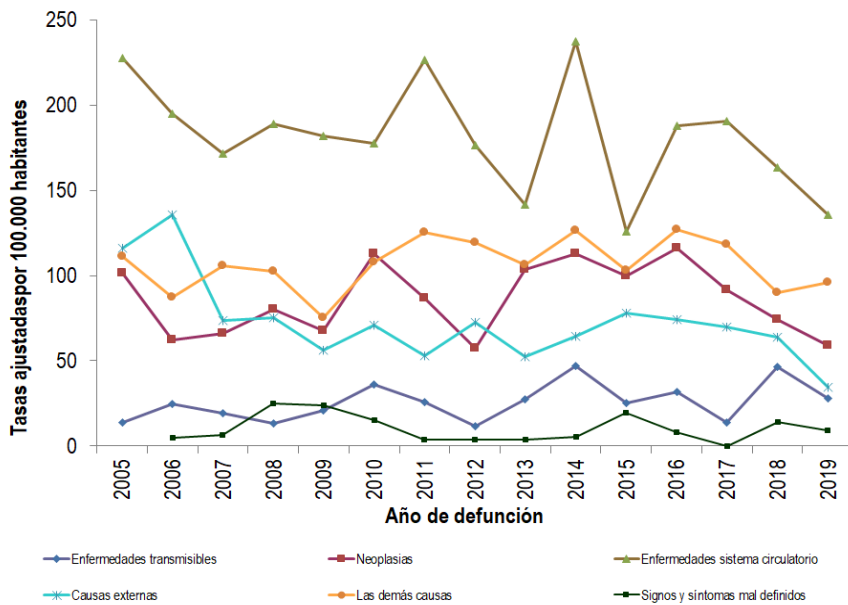
Fuente: SISPRO

Salud mental

Evento	Antioquia	Abejorral	Año	Fuente
Intento de suicidio	66,2	167,6	2020	SIVIGILA
Suicidio	6,8	5,7	2019	SISPRO

Tasa por 100.000 hbtes

## Mortalidad según grandes grupos de causas OPS lista 6/67 2005 – 2019



Fuente: DANE

## Semaforización de la mortalidad materno – infantil y niñez. 2019

Causa de muerte	Antioquia	Abejorral
Razón de mortalidad materna	34,20	0,00
Tasa de mortalidad neonatal	5,70	0,00
Tasa de mortalidad infantil	8,70	0,00
Tasa de mortalidad en la niñez	10,67	0,00
Tasa de mortalidad por IRA en menores de cinco años	10,30	0,00
Tasa de mortalidad por EDA en menores de cinco años	3,90	0,00
Tasa de mortalidad por desnutrición en menores de cinco años	2,20	0,00

Fuente: DANE

## Distribución porcentual de las principales causas de morbilidad atendida, por ciclo de vida 2009-2020

Ciclo vital	Gran causa de morbilidad	Total										Δ pp 2020-2019	Tendencia		
		2009	2010	2011	2012	2013	2014	2015	2016	2017	2018			2019	2020
Primera infancia (0 - 5 años)	Condiciones transmisibles y nutricionales	44,27	36,78	47,90	38,16	31,78	35,87	37,43	46,43	40,84	38,82	27,25	22,50	-7,75	
	Condiciones perinatales	0,82	2,55	5,61	13,08	4,20	3,79	10,81	3,78	2,21	2,67	2,46	14,97	1,50	
	Enfermedades no transmisibles	3,07	4,51	2,65	2,95	4,09	4,48	37,06	30,30	38,53	38,82	50,32	48,37	-1,95	
	Lesiones	4,65	6,42	3,78	5,00	5,88	4,18	2,95	5,45	4,65	4,81	5,67	7,44	1,77	
	Condiciones mal clasificadas	16,20	15,75	16,07	13,81	16,04	11,67	11,95	11,56	12,77	14,89	13,80	11,73	-2,07	
Infancia (6 - 11 años)	Condiciones transmisibles y nutricionales	22,05	15,81	21,65	21,95	17,32	18,15	24,84	18,20	17,46	13,45	11,25	5,16	3,98	
	Condiciones maternas	0,03	0,20	0,15	0,00	0,00	0,00	1,51	0,00	0,00	0,00	0,05	0,29	0,24	
	Enfermedades no transmisibles	58,40	60,04	60,19	53,77	57,45	55,51	58,37	60,45	59,44	59,22	55,40	70,88	11,48	
	Lesiones	6,95	8,65	6,19	7,75	8,71	11,89	6,12	6,74	7,80	6,75	11,30	13,63	2,33	
	Condiciones mal clasificadas	14,57	15,31	11,92	16,62	16,62	14,44	11,16	14,61	15,29	13,58	12,01	10,04	-1,97	
Adolescencia (12 - 18 años)	Condiciones transmisibles y nutricionales	14,73	7,72	10,67	14,43	10,86	9,76	13,80	17,79	10,16	5,14	6,91	3,33	-1,58	
	Condiciones maternas	8,28	5,76	7,27	7,10	9,01	2,66	3,92	1,78	5,86	3,78	7,06	4,51	2,55	
	Enfermedades no transmisibles	50,72	52,86	58,39	51,43	53,10	56,79	59,57	58,78	54,67	60,59	58,19	65,86	7,67	
	Lesiones	8,26	11,03	4,72	10,24	8,73	10,80	7,45	9,86	13,55	11,96	13,18	13,60	0,42	
	Condiciones mal clasificadas	18,01	22,83	18,95	16,81	17,50	19,98	15,45	11,79	15,85	18,52	14,66	12,70	-1,96	
Juventud (14 - 26 años)	Condiciones transmisibles y nutricionales	11,45	8,50	9,82	9,47	11,97	16,53	27,87	60,63	40,03	21,82	7,57	6,26	-1,31	
	Condiciones maternas	13,00	11,09	11,90	8,72	11,27	4,46	5,98	3,38	3,50	6,05	7,52	11,84	4,32	
	Enfermedades no transmisibles	47,95	54,49	58,04	55,87	53,27	56,29	46,63	23,21	39,49	48,57	58,22	53,75	-4,44	
	Lesiones	8,88	10,61	6,93	12,09	6,58	8,88	7,86	6,00	7,39	9,63	12,20	15,42	3,22	
	Condiciones mal clasificadas	18,72	15,30	13,32	13,85	16,91	13,83	11,66	6,78	9,59	13,53	14,49	12,70	-1,80	
Adultez (27 - 59 años)	Condiciones transmisibles y nutricionales	9,63	6,44	6,88	6,27	11,00	12,61	23,26	39,20	38,50	23,55	7,01	4,29	-2,71	
	Condiciones maternas	1,95	1,02	1,00	0,79	1,14	1,16	0,91	0,83	0,61	0,68	1,67	1,91	0,24	
	Enfermedades no transmisibles	65,23	72,64	76,43	78,53	71,21	89,23	60,97	49,75	47,75	59,91	71,46	73,51	2,05	
	Lesiones	6,83	7,28	4,37	5,15	6,75	5,98	5,44	4,82	5,43	5,16	8,64	8,45	-0,19	
	Condiciones mal clasificadas	16,36	12,62	11,32	9,25	9,91	10,96	9,42	8,40	7,71	10,70	11,23	11,84	0,62	
Persona mayor (Mayores de 60)	Condiciones transmisibles y nutricionales	7,63	4,72	4,41	3,78	3,94	5,48	6,83	11,27	11,21	6,41	5,53	4,90	-0,63	
	Condiciones maternas	0,00	0,00	0,02	0,00	0,00	0,00	0,00	0,00	0,00	0,00	0,05	0,01	-0,04	
	Enfermedades no transmisibles	76,12	82,84	83,03	86,22	82,06	82,70	81,30	72,75	76,89	81,10	80,33	79,81	-0,52	
	Lesiones	4,13	4,68	3,51	3,02	5,69	4,45	3,92	4,86	3,59	3,13	4,54	6,11	2,56	
	Condiciones mal clasificadas	12,12	7,75	9,02	6,99	8,31	7,37	7,94	11,12	8,32	9,36	9,54	9,17	-0,37	

Fuente: SISPRO - RIPS

## Determinantes intermedios de la salud Condiciones de vida

Determinantes intermedios de la salud	Antioquia	Abejorral
Cobertura de servicios de electricidad (2018)	99,4	99,4
Cobertura de acueducto (2019)	89,8	15,5
Cobertura de alcantarillado (2019)	82,0	15,5
Índice de riesgo de la calidad del agua para consumo humano (IRCA 2019)	6,6	39,3
Porcentaje de hogares sin acceso a fuentes de agua mejorada (DNP-DANE 2018)	13,1	32,3
Porcentaje de hogares con inadecuada eliminación de excretas (DNP-DANE 2018)	14,3	23,6

Fuente: SISPRO - RIPS

## Determinantes intermedios de la salud Sistema sanitario

Determinantes intermedios de la salud	Antioquia	Abejorral
Porcentaje de hogares con barreras de acceso a los servicios para cuidado de la primera infancia (DNP-DANE 2005,2018)	7,1	1,3
Porcentaje de hogares con barreras de acceso a los servicios de salud (DNP-DANE 2005, 2018)	3,7	3,2
Cobertura de afiliación al SGSSS (MSPS 2020)	98,4	76,6
Coberturas administrativas de vacunación con BCG para nacidos vivos (MSPS 2020)	73,1	21,4
Coberturas administrativas de vacunación con DPT 3 dosis en menores de 1 año (MSPS 2020)	69,0	58,4
Coberturas administrativas de vacunación con polio 3 dosis en menores de 1 año (MSPS 2020)	68,2	57,6
Coberturas administrativas de vacunación con triple viral dosis en menores de 1 año (MSPS 2020)	74,4	61,4
Porcentaje de nacidos vivos con cuatro o más consultas de control prenatal (EEVV-DANE) 2019	90,2	93,8
Cobertura de parto institucional (EEVV-DANE) 2019	99,3	99,3
Porcentaje de partos atendidos por personal calificado (EEVV-DANE) 2019	99,3	99,3

Fuente PAI – MSPS

## Vacunación covid

Municipios	Total 1° dosis aplicadas todas etapas 2	Total 2° dosis aplicadas todas etapas	Z_Total dosis única total etapas
	Abejorral	12.781	10.023

Fuente: SSSA

## Determinantes intermedios de la salud Seguridad alimentaria

Determinantes intermedios de la salud	Antioquia	Abejorral
Porcentaje de nacidos vivos con bajo peso al nacer (EEVV-DANE)	9,5	12,3

Fuente: DANE