

Temperatura media de la cabecera municipal °C	Altitud de la cabecera municipal M.S.N.M	Extensión (km2)	Densidad poblacional habitantes por km2	Número de veredas	Número de corregimientos
14	2300	773	60,0	47	6

**Población 2023**

Cabecera: **32.584** Resto: **11.518**

Fuente: DANE

**Población por ciclo vital 2015, 2023 y 2030**

Ciclo vital	2015		2023		2030	
	Número absoluto	Frecuencia relativa	Número absoluto	Frecuencia relativa	Número absoluto	Frecuencia relativa
Primera infancia (0 a 5 años)	3.899	9,6	3.747	8,5	3.413	7,4
Infancia (6 a 11 años)	4.579	11,3	4.466	10,1	4.155	9,0
Adolescencia (12 a 18)	5.866	14,5	5.342	12,1	5.243	11,4
Juventud (19 a 26)	5.686	14,1	5.603	12,7	5.024	10,9
Adultez (27 a 59)	16.047	39,7	18.771	42,6	20.300	44,1
Persona mayor (60 y más)	4.341	10,7	6.173	14,0	7.845	17,1
<b>TOTAL</b>	<b>40.418</b>	<b>100</b>	<b>44.102</b>	<b>100</b>	<b>45.980</b>	<b>100</b>

Fuente: DANE - proyecciones de población Censo 2018

**Total defunciones año 2021 : 325**

(por residencia)



**Total nacimientos año 2021: 425**

(por residencia)



Tasa por 1.000 mujeres

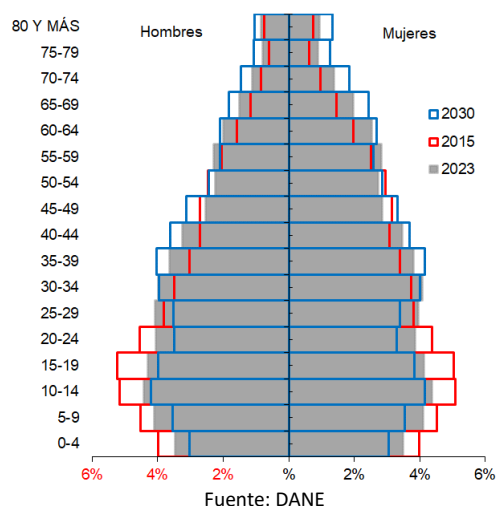
**Embarazo adolescente, 2021**

Grupo edad	Antioquia	Yarumal
10 a 14 años	2,9	3,1
15 a 19 años	48,0	49,7

Fuente: DANE



**Piramide poblacional 2015, 2023 y 2030**



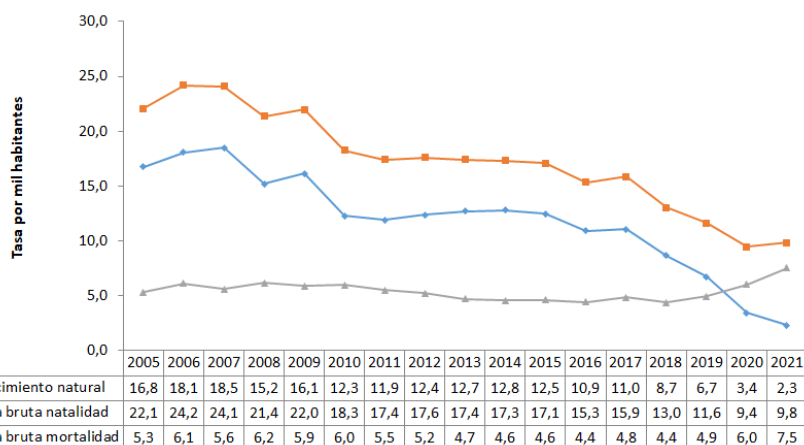
Fuente: DANE

**Indicadores de estructura demográfica 2015, 2023 y 2030**

Índice Demográfico	Año		
	2015	2023	2030
Poblacion total	40.418	44.102	45.980
Poblacion Masculina	19.653	21.450	22.333
Poblacion femenina	20.765	22.652	23.647
Relación hombres:mujer	94,6	94,7	94,4
Razón niños:mujer	30,0	26,6	23,7
Índice de infancia	27,2	23,9	21,5
Índice de juventud	26,8	24,4	21,5
Índice de vejez	10,7	14,0	17,1
Índice de envejecimiento	39,5	58,5	79,3
Índice demografico de dependencia	52,4	50,1	51,0
Índice de dependencia infantil	41,5	35,9	32,5
Índice de dependencia mayores	11,0	14,2	18,5
Índice de Friz	148,3	117,2	98,0

Fuente: DANE

**Tasas brutas de natalidad, mortalidad y tasa de crecimiento natural 2005 – 2021**



Fuente: DANE

**Población por pertinencia étnica, censo 2018**

Autoreconocimiento étnico	Casos	%
Gitano(a) o Rrom	0	0,00
Indígena	13	0,04
Negro(a), Mulato(a), Afrodescendiente, Afrocolombiano(a)	148	0,41
Ningún grupo étnico	35.884	98,75
No informa	291	0,80
Palenquero(a) de San Basilio	0	0,00
Raizal del Archipiélago de San Andrés, Providencia y Santa Catalina	1	0,00
<b>Total</b>	<b>36.337</b>	<b>100</b>

Fuente: DANE

**Salud mental**

Evento	Antioquia	Yarumal	Año	Fuente
Intento de suicidio	84,3	171,6	2022	SIVIGILA
Suicidio	7,3	4,6	2021	SISPRO

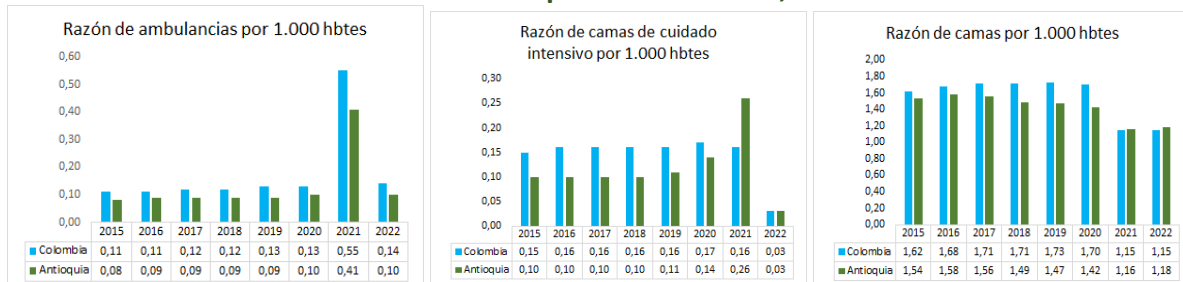
Tasa por 100.000 hbtes

**Aseguramiento población migrante, 2023**

Total afiliación (PEP + PPT)	246
Cobertura total (PEP + PPT)	139,8%
Cobertura solo PEP	140,0%

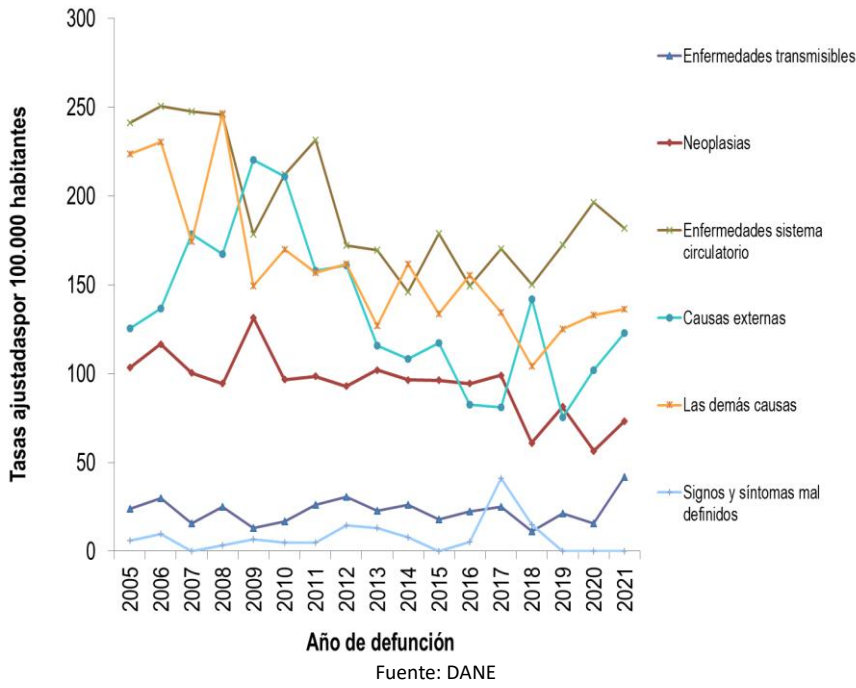
Fuente: Ministerio de Salud PPT entregados por Migración Colombia

**Oferta Prestadores-Capacidad Instalada, 2015 - 2022**



Fuente: SISPRO

## Mortalidad según grandes grupos de causas OPS lista 6/67 2005 – 2021



## Semaforización de la mortalidad materno – infantil y niñez. 2021

Causa de muerte	Antioquia	Yarumal
Razón de mortalidad materna	61,2	0,0
Tasa de mortalidad neonatal	6,1	9,4
Tasa de mortalidad infantil	9,5	18,8
Tasa de mortalidad en la niñez	11,5	21,2
Tasa de mortalidad por IRA en menores de cinco años	9,1	31,5
Tasa de mortalidad por EDA en menores de cinco años	3,8	31,5
Tasa de mortalidad por desnutrición en menores de cinco años	2,9	0,0

Fuente: DANE

## Distribución porcentual de causas de morbilidad atendida, por ciclo de vida, 2009-2022

Ciclo vital	Gran causa de morbilidad	Total													Δ pp 2021-2022	Tendencia	
		2009	2010	2011	2012	2013	2014	2015	2016	2017	2018	2019	2020	2021			2022
Primera infancia (0 - 5 años)	Condiciones transmisibles y nutricionales	34,54	35,46	39,85	34,85	37,54	27,33	26,16	25,34	23,92	26,37	22,15	14,79	15,25	28,65	13,90	
	Condiciones perinatales	3,13	1,75	3,30	4,48	3,42	6,36	7,25	6,50	6,31	7,85	5,43	13,65	18,94	10,18	-8,75	
	Enfermedades no transmisibles	81,03	38,07	31,39	36,03	38,90	49,54	50,69	49,63	48,59	45,69	48,68	48,70	43,34	40,29	-3,05	
	Lesiones	6,08	6,12	5,78	7,63	5,68	4,96	4,72	8,21	5,25	5,14	6,43	8,47	6,33	5,19	-1,14	
	Condiciones mal clasificadas	5,23	7,60	9,68	7,00	13,46	11,81	11,18	10,42	6,93	14,95	7,31	14,38	16,14	16,69	-0,45	
Infancia (6 - 11 años)	Condiciones transmisibles y nutricionales	7,30	5,66	16,19	10,31	12,53	12,70	10,68	11,70	13,82	10,82	7,57	8,59	5,58	12,89	7,30	
	Condiciones maternas	0,11	0,00	0,03	0,00	0,00	0,18	0,59	0,00	0,03	0,04	0,32	0,24	0,00	0,00	0,00	
	Enfermedades no transmisibles	64,83	60,19	60,24	73,60	68,94	68,71	71,12	71,44	59,51	63,82	67,47	64,68	70,28	61,09	-8,19	
	Lesiones	4,60	7,57	6,17	4,87	6,67	6,14	6,32	5,33	7,08	7,57	6,89	11,04	8,85	10,45	1,10	
	Condiciones mal clasificadas	13,05	16,58	17,37	11,23	11,86	12,27	11,29	11,53	9,56	7,76	7,76	15,45	15,29	15,57	0,29	
Adolescencia (12 - 18 años)	Condiciones transmisibles y nutricionales	11,16	8,88	8,21	7,58	10,30	7,43	6,06	7,63	8,44	9,54	4,55	4,15	3,31	8,03	4,72	
	Condiciones maternas	2,82	4,45	5,82	4,29	3,47	2,20	2,89	1,58	3,17	3,60	3,16	4,81	3,61	3,48	-0,13	
	Enfermedades no transmisibles	64,62	62,92	62,19	69,64	61,24	66,78	64,76	66,36	57,42	59,16	65,87	61,33	70,41	52,04	-18,38	
	Lesiones	6,13	6,87	7,46	6,70	8,04	8,64	11,55	9,55	11,74	8,94	8,77	12,73	9,31	12,54	3,23	
	Condiciones mal clasificadas	5,27	6,89	16,32	11,79	16,95	14,94	14,71	5,88	9,23	8,76	7,65	16,97	13,36	23,92	10,56	
Juventud (14 - 26 años)	Condiciones transmisibles y nutricionales	8,02	7,50	8,39	8,76	8,16	8,17	7,43	9,24	8,86	9,64	5,56	7,84	4,98	10,33	5,35	
	Condiciones maternas	5,85	9,78	11,16	6,91	5,81	4,84	3,73	3,93	6,14	6,84	7,27	10,86	10,56	12,00	1,44	
	Enfermedades no transmisibles	66,19	59,27	57,80	64,45	61,27	63,06	63,97	61,15	56,70	57,19	61,20	50,16	60,05	57,24	-2,81	
	Lesiones	4,73	6,95	6,23	6,76	8,13	8,50	11,77	13,32	10,79	8,12	8,84	13,09	8,55	12,61	4,16	
	Condiciones mal clasificadas	5,23	6,50	7,22	13,13	16,62	15,43	13,09	12,36	7,51	8,22	7,13	7,05	15,85	7,82	-8,03	
Adultez (27 - 59 años)	Condiciones transmisibles y nutricionales	6,02	6,06	4,90	5,16	5,77	5,33	4,73	5,21	4,94	8,29	4,53	5,64	4,78	7,64	2,85	
	Condiciones maternas	1,24	1,07	1,49	0,97	0,83	0,71	0,84	0,60	0,96	0,81	1,35	1,52	1,74	1,48	-0,27	
	Enfermedades no transmisibles	77,93	75,83	76,20	79,32	77,87	79,48	79,21	78,96	77,64	74,51	76,15	72,72	75,94	70,07	-5,87	
	Lesiones	3,72	4,52	4,48	4,62	5,04	4,91	6,40	6,03	5,18	4,79	5,60	7,31	6,85	9,25	2,40	
	Condiciones mal clasificadas	11,12	12,55	12,93	9,93	10,49	9,56	8,77	9,21	11,27	11,60	12,37	12,81	10,69	11,57	0,89	
Persona mayor (Mayores de 60 años)	Condiciones transmisibles y nutricionales	3,67	3,86	3,81	4,15	4,35	3,60	3,15	3,77	3,25	5,44	3,20	4,70	3,01	4,42	1,11	
	Condiciones maternas	0,01	0,01	0,00	0,01	0,01	0,00	0,00	0,00	0,00	0,00	0,05	0,02	0,03	0,00	-0,03	
	Enfermedades no transmisibles	85,86	85,00	84,76	85,67	86,10	87,46	86,54	86,53	85,54	83,93	85,30	84,25	83,97	81,99	-1,98	
	Lesiones	2,59	2,51	3,20	2,75	2,77	2,76	3,30	2,68	2,99	2,73	3,39	3,21	4,31	5,43	1,12	
	Condiciones mal clasificadas	7,88	8,62	8,23	7,42	6,77	6,19	7,01	7,02	8,21	7,90	8,06	7,83	8,68	8,17	-0,51	

Fuente: SISPRO - RIPS

## Determinantes intermedios de la salud Condiciones de vida

Determinantes intermediarios de la salud	Año	Antioquia	Yarumal
Cobertura de servicios de electricidad	2019	99,4	99,8
Cobertura de acueducto	2020	90,3	79,3
Cobertura de alcantarillado	2020	80,9	69,7
Índice de riesgo de la calidad del agua para consumo humano (IRCA)	2021	6,7	11,3
Porcentaje de hogares sin acceso a fuentes de agua mejorada (DNP-DANE)	2018	13,1	15,9
Porcentaje de hogares con inadecuada eliminación de excretas (DNP-DANE)	2018	14,3	18,7

Fuente: SISPRO - RIPS

## Determinantes intermedios de la salud Seguridad alimentaria

Determinantes intermediarios de la salud	Año	Antioquia	Yarumal
Porcentaje de nacidos vivos con bajo peso al nacer (EEVV-DANE)	2020	9,2	10,9

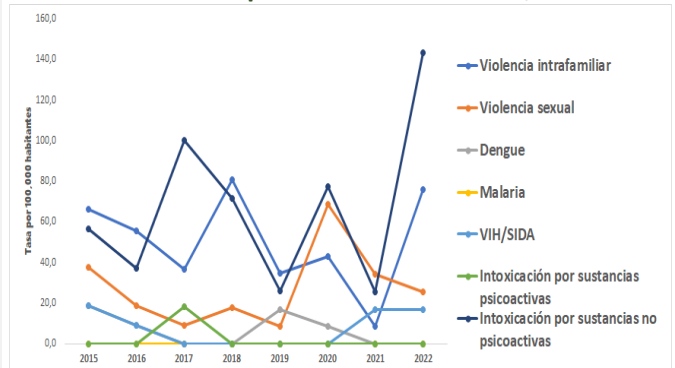
Fuente: DANE

## Determinantes intermedios de la salud Sistema sanitario

Determinantes intermedios de la salud	Año	Antioquia	Yarumal
Porcentaje de hogares con barreras de acceso a los servicios para cuidado de la primera infancia (DNP-DANE)	2018	7,3	2,6
Porcentaje de hogares con barreras de acceso a los servicios de salud (DNP-DANE)	2018	4,5	3,4
Cobertura de afiliación al SGSSS (MSPS)	2021	99,6	101,3
Coberturas administrativas de vacunación con BCG para nacidos vivos (MSPS)	2021	89,6	164,0
Coberturas administrativas de vacunación con DPT 3 dosis en menores de 1 año (MSPS)	2021	85,4	73,5
Coberturas administrativas de vacunación con polio 3 dosis en menores de 1 año (MSPS)	2021	84,6	73,8
Coberturas administrativas de vacunación con triple viral dosis en menores de 1 año (MSPS)	2021	84,1	67,0
Porcentaje de nacidos vivos con cuatro o más consultas de control prenatal (EEVV-DANE)	2020	87,2	85,7
Cobertura de parto institucional (EEVV-DANE)	2020	99,1	99,0
Porcentaje de partos atendidos por personal calificado (EEVV-DANE)	2020	99,2	99,3

Fuente PAI – MSPS

## Incidencia eventos priorizados notificados, 2015-2022



Secretaría Seccional de Salud y Protección Social de Antioquia  
Subsecretaría Planeación para la Atención en Salud  
2024