

Temperatura media de la cabecera municipal °C	Altitud de la cabecera municipal M.S.N.M	Extensión (km <sup>2</sup> )	Densidad poblacional habitantes por km <sup>2</sup>	Número de veredas	Número de corregimientos
14	2475	232	101,7	20	1

**Población 2023**

Cabecera: 13.895	Resto: 9.514
------------------	--------------

Fuente: DANE

**Población por ciclo vital 2015, 2023 y 2030**

Ciclo vital	2015		2023		2030	
	Número absoluto	Frecuencia relativa	Número absoluto	Frecuencia relativa	Número absoluto	Frecuencia relativa
Primera infancia (0 a 5 años)	1.972	9,4	1.953	8,3	1.769	7,3
Infancia (6 a 11 años)	2.114	10,1	2.109	9,0	1.956	8,0
Adolescencia (12 a 18)	2.725	13,0	2.527	10,8	2.474	10,2
Juventud (19 a 26)	2.968	14,2	3.054	13,0	2.730	11,2
Adultez (27 a 59)	8.989	42,9	10.685	45,6	11.553	47,4
Persona mayor (60 y más)	2.202	10,5	3.081	13,2	3.889	16,0
<b>TOTAL</b>	<b>20.970</b>	<b>100</b>	<b>23.409</b>	<b>100</b>	<b>24.371</b>	<b>100</b>

Fuente: DANE - proyecciones de población Censo 2018

**Total defunciones año 2021 : 166**  
(por residencia)



**Total nacimientos año 2021: 325**  
(por residencia)



Tasa por 1.000 mujeres

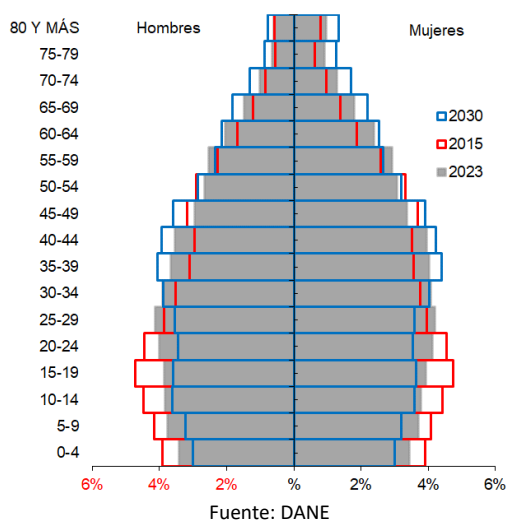
**Embarazo adolescente, 2021**

Grupo edad	Antioquia	San Pedro
10 a 14 años	2,9	0,0
15 a 19 años	48,0	60,9

Fuente: DANE



**Piramide poblacional 2015, 2023 y 2030**



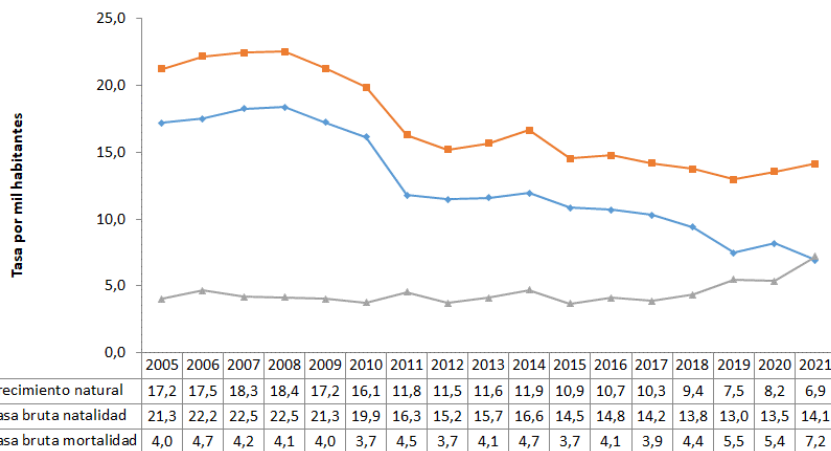
Fuente: DANE

**Indicadores de estructura demográfica 2015, 2023 y 2030**

Índice Demográfico	Año		
	2015	2023	2030
Poblacion total	20.970	23.409	24.371
Poblacion Masculina	10.135	11.254	11.700
Poblacion femenina	10.835	12.155	12.671
Relación hombres:mujer	93,5	92,6	92,3
Razón niños:mujer	28,1	24,8	22,0
Indice de infancia	24,9	21,9	19,6
Indice de juventud	26,3	24,2	21,3
Indice de vejez	10,5	13,2	16,0
Indice de envejecimiento	42,2	60,0	81,2
Indice demografico de dependencia	46,7	44,2	44,8
Indice de dependencia infantil	36,6	31,6	28,4
Indice de dependencia mayores	10,2	12,6	16,3
Indice de Friz	126,1	100,8	83,9

Fuente: DANE

**Tasas brutas de natalidad, mortalidad y tasa de crecimiento natural 2005 – 2021**



Fuente: DANE

**Población por pertinencia étnica, censo 2018**

Autoreconocimiento étnico	Casos	%
Gitano(a) o Rrom	0	0,00
Indígena	5	0,03
Negro(a), Mulato(a), Afrodescendiente, Afrocolombiano(a)	57	0,33
Ningún grupo étnico	16.925	98,87
No informa	132	0,77
Palenquero(a) de San Basilio	0	0,00
Raizal del Archipiélago de San Andrés, Providencia y Santa Catalina	0	0,00
<b>Total</b>	<b>17.119</b>	<b>100</b>

Fuente: DANE

**Salud mental**

Evento	Antioquia	San Pedro de Los Milagros	Año	Fuente
Intento de suicidio	84,3	43,1	2022	SIVIGILA
Suicidio	7,3	4,4	2021	SISPRO

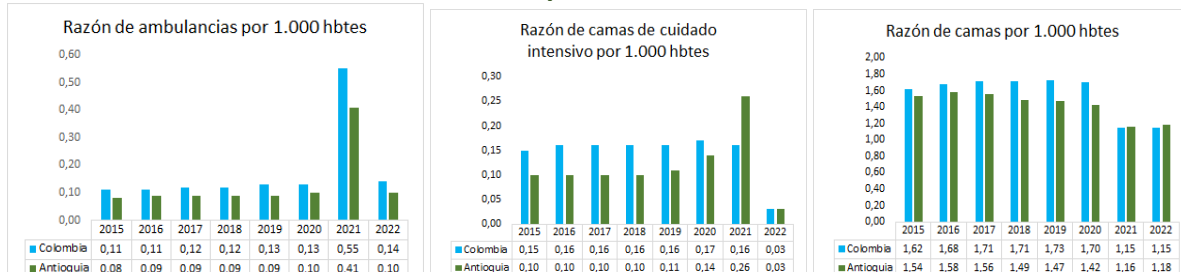
Tasa por 100.000 hbtes

**Aseguramiento población migrante, 2023**

Total afiliación (PEP + PPT)	875
Cobertura total (PEP + PPT)	132,4%
Cobertura solo PEP	132,4%

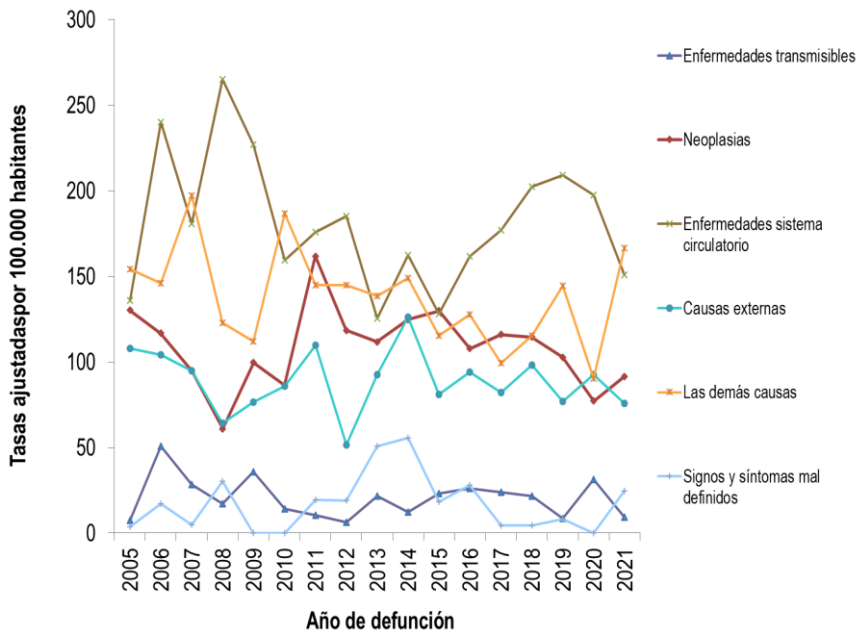
Fuente: Ministerio de Salud PPT entregados por Migración Colombia

**Oferta Prestadores-Capacidad Instalada, 2015 - 2022**



Fuente: SISPRO

## Mortalidad según grandes grupos de causas OPS lista 6/67 2005 – 2021



Fuente: DANE

## Semaforización de la mortalidad materno – infantil y niñez. 2021

Causa de muerte	Antioquia	San Pedro
Razón de mortalidad materna	61,2	0,0
Tasa de mortalidad neonatal	6,1	6,2
Tasa de mortalidad infantil	9,5	9,2
Tasa de mortalidad en la niñez	11,5	12,3
Tasa de mortalidad por IRA en menores de cinco años	9,1	0,0
Tasa de mortalidad por EDA en menores de cinco años	3,8	0,0
Tasa de mortalidad por desnutrición en menores de cinco años	2,9	0,0

Fuente: DANE

## Distribución porcentual de causas de morbilidad atendida, por ciclo de vida, 2009-2022

Ciclo vital	Gran causa de morbilidad	Total											Δ pp 2021-2022	Tendencia			
		2009	2010	2011	2012	2013	2014	2015	2016	2017	2018	2019			2020	2021	2022
Primera infancia (0 - 5 años)	Condiciones transmisibles y nutricionales	36,60	34,19	40,45	30,49	34,11	33,83	29,59	19,04	28,36	27,19	25,23	12,88	12,59	31,60	19,00	
	Condiciones perinatales	6,15	8,96	15,77	16,71	16,67	6,55	4,25	6,79	4,74	7,91	3,61	7,51	20,77	16,02	4,74	
	Enfermedades no transmisibles	36,82	38,59	32,99	40,84	42,76	40,59	45,53	58,94	50,06	47,86	50,00	42,95	44,87	37,32	7,35	
	Lesiones	7,06	4,40	6,86	7,51	4,45	5,40	7,51	4,24	6,03	6,33	9,78	19,58	10,51	5,38	5,13	
	Condiciones mal clasificadas	14,36	13,86	13,94	14,45	12,02	13,64	13,12	9,99	10,80	10,71	11,08	7,08	11,26	9,68	-1,68	
Infancia (6 - 11 años)	Condiciones transmisibles y nutricionales	19,23	16,09	21,71	11,62	15,87	18,66	15,06	11,29	14,40	10,49	9,28	3,88	4,33	11,67	7,34	
	Condiciones maternas	0,08	0,00	0,00	0,00	0,00	0,00	0,47	0,00	0,00	0,00	0,07	0,19	0,00	0,00	0,00	
	Enfermedades no transmisibles	54,24	53,45	56,06	60,72	61,74	55,48	64,82	66,32	60,08	61,75	67,01	66,48	60,10	48,90	-11,21	
	Lesiones	10,20	16,95	18,06	13,03	8,21	8,47	8,02	7,85	11,89	15,70	13,42	14,49	15,75	20,37	4,58	
	Condiciones mal clasificadas	16,25	13,51	14,16	14,63	14,18	7,39	11,84	14,53	13,64	12,06	10,22	14,96	9,82	19,05	-0,76	
Adolescencia (12 - 18 años)	Condiciones transmisibles y nutricionales	6,95	8,44	10,56	5,90	9,02	9,27	8,79	7,51	7,89	7,70	6,16	4,46	2,60	7,90	5,38	
	Condiciones maternas	5,38	9,27	6,50	8,06	3,97	5,21	1,59	1,65	2,24	2,46	3,18	1,47	3,47	1,32	-2,15	
	Enfermedades no transmisibles	57,79	55,85	55,12	52,48	59,03	51,82	58,03	64,73	52,81	55,45	63,14	60,48	62,19	52,96	-9,22	
	Lesiones	9,67	9,62	10,10	13,59	9,98	12,81	14,67	12,59	22,06	23,08	14,32	15,77	19,51	13,92	5,59	
	Condiciones mal clasificadas	20,22	16,82	17,73	19,96	18,00	20,89	15,91	13,52	14,99	11,31	13,20	14,72	12,24	23,89	11,26	
Juventud (14 - 26 años)	Condiciones transmisibles y nutricionales	8,83	8,18	10,16	7,67	7,65	9,57	9,09	9,37	9,18	9,63	7,93	7,21	5,80	10,72	4,92	
	Condiciones maternas	8,95	13,37	11,34	15,65	10,06	9,37	7,78	5,84	6,62	6,80	11,40	11,42	10,85	-0,58		
	Enfermedades no transmisibles	52,43	49,48	51,40	47,43	55,09	49,93	53,57	57,51	55,89	54,71	57,86	48,52	48,60	51,92	3,32	
	Lesiones	10,80	10,23	17,47	9,61	8,75	11,99	13,41	14,91	16,15	15,80	13,23	17,86	12,82	19,25	2,57	
	Condiciones mal clasificadas	18,98	18,75	19,63	19,64	18,46	19,13	16,15	12,38	12,15	13,06	12,11	15,21	12,35	7,26	5,09	
Adultez (27 - 59 años)	Condiciones transmisibles y nutricionales	6,57	6,53	8,36	4,83	5,80	6,96	6,11	5,33	6,02	6,31	4,60	4,63	6,51	6,47	-0,05	
	Condiciones maternas	2,85	4,06	1,91	3,38	1,93	2,84	1,48	0,98	0,93	1,14	1,41	1,75	1,35	1,86	0,51	
	Enfermedades no transmisibles	68,92	66,98	69,76	71,44	74,65	68,76	71,33	76,60	75,29	75,04	76,83	74,34	70,38	67,94	-2,44	
	Lesiones	7,17	9,12	5,86	16,91	6,09	6,07	8,24	8,04	8,44	8,48	8,68	9,15	12,07	10,37	-1,69	
	Condiciones mal clasificadas	14,50	13,31	14,12	13,44	11,53	15,37	12,84	9,05	9,32	9,03	8,47	10,13	9,69	13,36	3,87	
Persona mayor (Mayores de 60 años)	Condiciones transmisibles y nutricionales	3,29	3,80	5,70	3,18	3,33	4,53	5,31	3,85	2,98	3,85	3,73	3,06	3,27	2,64	-0,64	
	Condiciones maternas	0,05	0,00	0,00	0,00	0,00	0,00	0,00	0,00	0,00	0,00	0,00	0,00	0,00	0,00	-0,02	
	Enfermedades no transmisibles	66,67	62,85	62,72	64,77	64,71	60,91	62,31	64,65	66,61	65,17	66,43	65,77	65,41	65,57	0,17	
	Lesiones	3,73	5,10	2,87	3,62	3,16	5,16	3,56	3,59	3,77	3,75	3,44	3,97	4,96	6,02	1,97	
	Condiciones mal clasificadas	6,26	8,25	8,70	8,44	8,80	9,40	8,82	7,71	6,63	7,22	6,40	7,20	6,34	5,76	-0,58	

Fuente: SISPRO - RIPS

## Determinantes intermedios de la salud Condiciones de vida

Determinantes intermedios de la salud	Año	Antioquia	San Pedro
Cobertura de servicios de electricidad	2019	99,4	99,9
Cobertura de acueducto	2020	90,3	79,9
Cobertura de alcantarillado	2020	80,9	49,9
Índice de riesgo de la calidad del agua para consumo humano (IRCA)	2021	6,7	18,7
Porcentaje de hogares sin acceso a fuentes de agua mejorada (DNP-DANE)	2018	13,1	12,4
Porcentaje de hogares con inadecuada eliminación de excretas (DNP-DANE)	2018	14,3	6,0

Fuente: SISPRO - RIPS

## Determinantes intermedios de la salud Seguridad alimentaria

Determinantes intermedios de la salud	Año	Antioquia	San Pedro
Porcentaje de nacidos vivos con bajo peso al nacer (EEVV-DANE)	2020	9,2	12,3

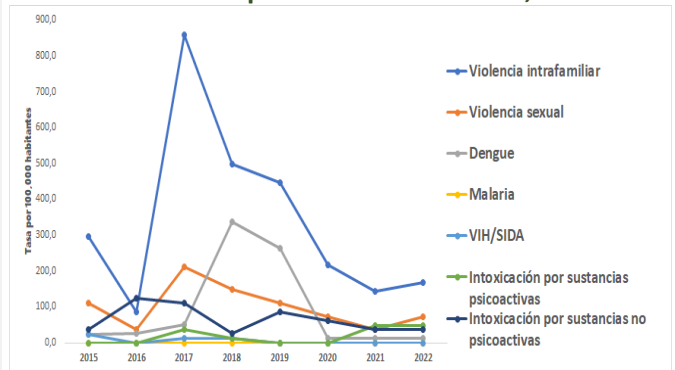
Fuente: DANE

## Determinantes intermedios de la salud Sistema sanitario

Determinantes intermedios de la salud	Año	Antioquia	San Pedro
Porcentaje de hogares con barreras de acceso a los servicios para cuidado de la primera infancia (DNP-DANE)	2018	7,3	1,8
Porcentaje de hogares con barreras de acceso a los servicios de salud (DNP-DANE)	2018	4,5	0,8
Cobertura de afiliación al SGSSS (MSPS)	2021	99,6	105,5
Coberturas administrativas de vacunación con BCG para nacidos vivos (MSPS)	2021	89,6	23,5
Coberturas administrativas de vacunación con DPT 3 dosis en menores de 1 año (MSPS)	2021	85,4	84,3
Coberturas administrativas de vacunación con polio 3 dosis en menores de 1 año (MSPS)	2021	84,6	83,4
Coberturas administrativas de vacunación con triple viral dosis en menores de 1 año (MSPS)	2021	84,1	100,6
Porcentaje de nacidos vivos con cuatro o más consultas de control prenatal (EEVV-DANE)	2020	87,2	94,2
Cobertura de parto institucional (EEVV-DANE)	2020	99,1	98,7
Porcentaje de partos atendidos por personal calificado (EEVV-DANE)	2020	99,2	98,7

Fuente PAI – MSPS

## Incidencia eventos priorizados notificados, 2015-2022



Fuente: Sivigila

## Secretaría Seccional de Salud y Protección Social de Antioquia

Subsecretaría Planeación para la Atención en Salud  
2024