

Temperatura media de la cabecera municipal °C	Altitud de la cabecera municipal M.S.N.M	Extensión (km2)	Densidad poblacional habitantes por km2	Número de veredas	Número de corregimientos
22	1550	387	6751,8	61	5

Población 2023

Cabecera: 2.553.621	Resto: 41.679
---------------------	---------------

Fuente: DANE

Población por ciclo vital 2015, 2023 y 2030

Ciclo vital	2015		2023		2030	
	Número absoluto	Frecuencia relativa	Número absoluto	Frecuencia relativa	Número absoluto	Frecuencia relativa
Primera infancia (0 a 5 años)	170.199	7,3	168.042	6,5	151.911	5,6
Infancia (6 a 11 años)	186.033	8,0	183.695	7,1	169.060	6,2
Adolescencia (12 a 18)	261.439	11,3	236.245	9,1	229.065	8,5
Juventud (19 a 26)	348.611	15,0	352.511	13,6	311.022	11,5
Adultez (27 a 59)	1.045.421	45,0	1.217.577	46,9	1.294.982	47,9
Persona mayor (60 y más)	309.088	13,3	437.230	16,8	549.342	20,3
TOTAL	2.320.791	100	2.595.300	100	2.705.382	100

Fuente: DANE - proyecciones de población Censo 2018

Total defunciones año 2021 : 21.960
(por residencia)



Total nacimientos año 2021: 23.011
(por residencia)



Embarazo adolescente, 2021

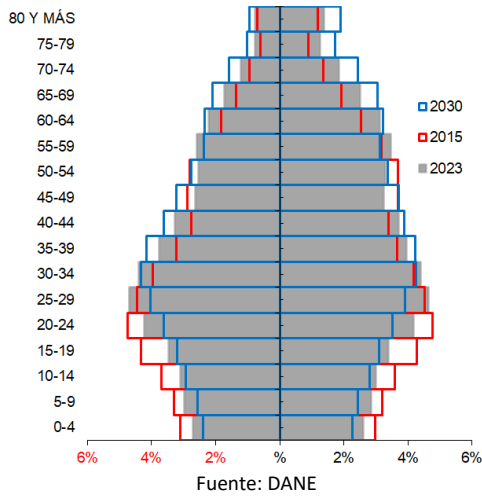
Tasa por 1.000 mujeres

Grupo edad	Antioquia	Medellín
10 a 14 años	2,9	1,5
15 a 19 años	48,0	31,4

Fuente: DANE



Piramide poblacional 2015, 2023 y 2030

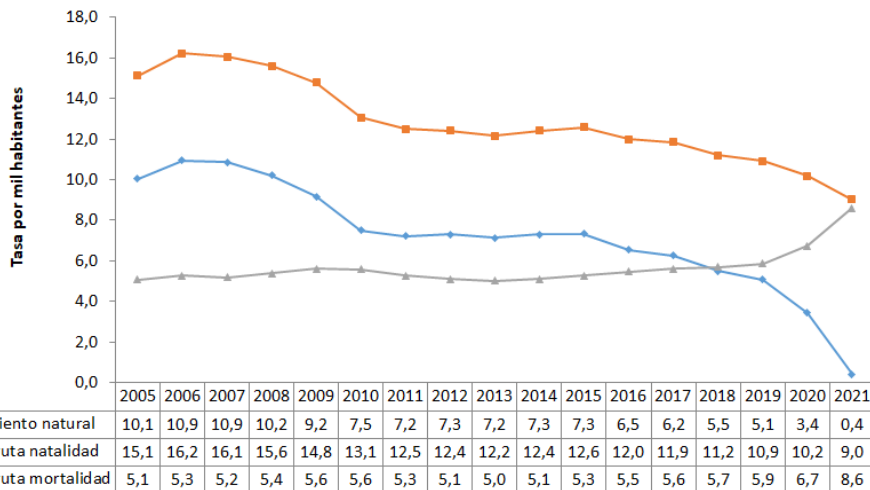


Indicadores de estructura demográfica 2015, 2023 y 2030

Índice Demográfico	Año		
	2015	2023	2030
Poblacion total	2.320.791	2.595.300	2.705.382
Poblacion Masculina	1.090.804	1.222.233	1.273.980
Poblacion femenina	1.229.987	1.373.067	1.431.402
Relación hombres:mujer	88,7	89,0	89,0
Razón niños:mujer	21,3	19,3	17,5
Indice de infancia	19,8	17,3	15,4
Indice de juventud	27,0	24,6	21,3
Indice de vejez	13,3	16,8	20,3
Indice de envejecimiento	67,1	97,6	132,2
Indice demografico de dependencia	40,5	40,4	43,1
Indice de dependencia infantil	27,9	24,2	22,0
Indice de dependencia mayores	12,6	16,2	21,1
Indice de Friz	102,5	82,1	68,9

Fuente: DANE

Tasas brutas de natalidad, mortalidad y tasa de crecimiento natural 2005 – 2021



Población por pertinencia étnica, censo 2018

Autoreconocimiento étnico	Casos	%
Gitano(a) o Rrom	48	0,00
Indígena	2.071	0,09
Negro(a), Mulato(a), Afrodescendiente, Afrocolombiano(a)	59.064	2,49
Ningún grupo étnico	2.279.605	96,09
No informa	31.165	1,31
Palenquero(a) de San Basilio	63	0,00
Raizal del Archipiélago de San Andrés, Providencia y Santa Catalina	314	0,01
Total	2.372.330	100

Fuente: DANE

Salud mental

Evento	Antioquia	Medellín	Año	Fuente
Intento de suicidio	84,3	101,8	2022	SIVIGILA
Suicidio	7,3	8,3	2021	SISPRO

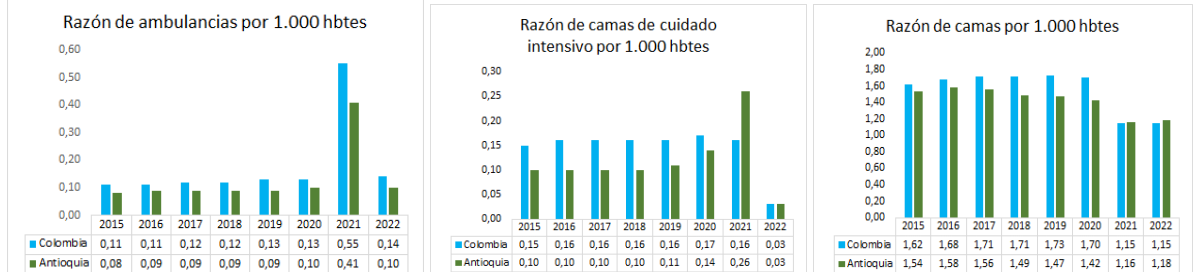
Tasa por 100.000 hbtes

Aseguramiento población migrante, 2023

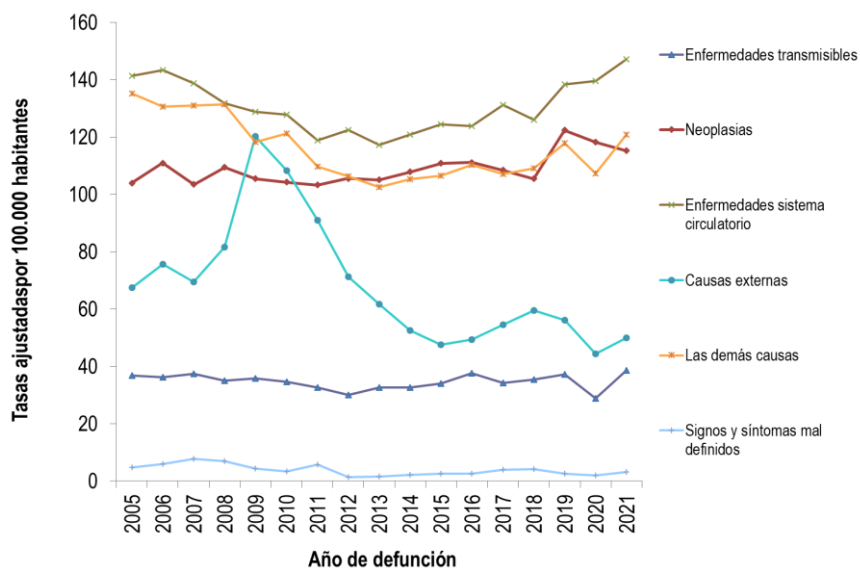
Total afiliación (PEP + PPT)	105.522
Cobertura total (PEP + PPT)	75,3%
Cobertura solo PEP	75,3%

Fuente: Ministerio de Salud PPT entregados por Migración Colombia

Oferta Prestadores-Capacidad Instalada, 2015 - 2022



Mortalidad según grandes grupos de causas OPS lista 6/67 2005 – 2021



Fuente: DANE

Semaforización de la mortalidad materno – infantil y niñez. 2021

Causa de muerte	Antioquia	Medellín
Razón de mortalidad materna	61,2	30,4
Tasa de mortalidad neonatal	6,1	5,6
Tasa de mortalidad infantil	9,5	8,4
Tasa de mortalidad en la niñez	11,5	9,8
Tasa de mortalidad por IRA en menores de cinco años	9,1	10,5
Tasa de mortalidad por EDA en menores de cinco años	3,8	0,7
Tasa de mortalidad por desnutrición en menores de cinco años	2,9	0,0

Fuente: DANE

Distribución porcentual de causas de morbilidad atendida, por ciclo de vida, 2009-2022

Ciclo vital	Gran causa de morbilidad	Total											Tendencia				
		2009	2010	2011	2012	2013	2014	2015	2016	2017	2018	2019		2020	2021	2022	Δ pp 2021-2022
Primera infancia (0 -5 años)	Condiciones transmisibles y nutricionales	43,80	45,19	42,83	40,03	38,71	38,42	36,54	38,20	37,09	38,93	31,27	21,41	21,77	33,03	119%	
	Condiciones perinatales	3,08	3,83	3,90	4,17	3,56	4,32	4,10	2,86	2,94	3,33	3,39	7,72	7,13	6,80	-0,33	
	Enfermedades no transmisibles	34,44	35,52	35,34	36,72	38,18	40,20	40,66	38,00	39,32	40,21	40,78	42,38	44,16	37,95	85,21	
	Lesiones	4,28	4,23	4,56	4,96	4,78	4,74	5,26	5,03	4,63	4,46	5,50	8,77	6,68	5,32	-1,36	
	Condiciones mal clasificadas	14,40	13,23	13,37	14,13	12,77	12,33	13,44	14,91	16,02	16,07	19,06	19,72	20,26	16,90	-3,35	
		100,00															
Infancia (6-11 años)	Condiciones transmisibles y nutricionales	24,17	24,37	18,28	17,68	16,90	16,60	15,73	17,50	16,72	14,43	14,16	9,85	7,34	15,14	7,8	
	Condiciones maternas	0,09	0,26	0,04	0,05	0,10	0,26	0,08	0,08	0,12	0,11	0,10	0,07	0,03	-0,03		
	Enfermedades no transmisibles	53,84	52,33	60,13	59,26	61,13	62,15	61,69	58,55	57,85	59,18	58,44	60,28	64,07	53,48	-10,59	
	Lesiones	6,67	6,81	6,39	6,43	5,88	6,87	7,31	7,75	7,55	6,94	7,53	9,25	9,20	9,32	0,11	
	Condiciones mal clasificadas	15,42	16,22	15,17	16,58	16,05	14,29	15,02	16,12	17,99	19,33	19,76	20,52	19,32	22,03	2,10	
		100,00															
Adolescencia (12-18 años)	Condiciones transmisibles y nutricionales	15,59	15,14	11,77	11,23	10,84	10,40	9,21	11,37	10,62	9,11	8,65	6,86	4,63	7,93	3,9	
	Condiciones maternas	3,43	2,99	3,09	2,91	3,11	2,99	2,62	1,74	1,93	1,84	1,94	3,64	2,09	1,56	-0,53	
	Enfermedades no transmisibles	58,11	58,02	62,71	62,54	63,02	63,85	64,41	62,59	62,01	63,69	63,25	64,17	67,36	48,78	-18,58	
	Lesiones	6,89	7,50	7,47	7,55	7,52	8,71	9,16	9,18	8,97	7,97	8,16	7,92	9,17	10,84	1,86	
	Condiciones mal clasificadas	15,59	15,74	14,96	15,77	15,51	14,05	14,60	15,11	16,46	17,50	18,00	17,40	16,75	13,90	-14,15	
		100,00															
Juventud (14-26 años)	Condiciones transmisibles y nutricionales	16,33	16,40	17,34	16,14	16,90	16,44	16,27	9,08	7,83	16,73	15,68	11,89	8,07	15,75	7,88	
	Condiciones maternas	6,64	5,64	5,80	5,32	5,49	5,29	4,96	3,75	3,82	3,71	4,14	8,28	5,61	7,15	1,45	
	Enfermedades no transmisibles	58,37	58,24	56,87	57,74	56,84	56,52	56,23	54,95	55,27	56,87	56,47	52,91	57,02	58,67	1,44	
	Lesiones	5,83	6,19	6,56	6,92	7,39	9,40	8,77	8,84	8,78	7,90	8,10	8,37	8,66	11,69	3,83	
	Condiciones mal clasificadas	14,83	13,52	13,39	13,38	12,35	13,77	13,38	14,30	14,79	15,61	18,55	20,65	16,75	20,84	-13,89	
		100,00															
Adultez (27-59 años)	Condiciones transmisibles y nutricionales	10,12	10,84	9,78	9,65	10,07	10,20	9,99	11,21	10,48	9,90	9,27	7,59	5,69	8,93	3,2	
	Condiciones maternas	1,50	1,38	1,29	1,00	1,07	0,99	0,99	0,82	0,87	0,89	0,85	1,38	1,16	1,35	0,19	
	Enfermedades no transmisibles	70,82	71,68	73,24	72,51	72,65	72,93	72,01	70,51	70,26	70,04	69,74	69,69	70,74	60,75	-9,99	
	Lesiones	4,36	4,56	4,59	5,01	5,05	6,05	5,88	6,17	5,75	5,52	5,64	6,14	6,08	8,14	2,85	
	Condiciones mal clasificadas	13,19	11,53	11,09	11,83	11,16	9,82	11,13	11,30	12,63	13,65	14,51	15,19	16,34	20,84	4,65	
		100,00															
Persona mayor (Mayores de 60 años)	Condiciones transmisibles y nutricionales	4,70	5,43	5,25	5,78	4,53	4,64	4,74	4,71	4,62	4,51	4,19	4,64	2,59	5,96	3,7	
	Condiciones maternas	0,01	0,01	0,00	0,00	0,00	0,01	0,01	0,00	0,00	0,00	0,00	0,01	0,01	0,01	0,00	
	Enfermedades no transmisibles	80,84	81,37	81,88	79,15	83,08	84,22	82,84	82,18	79,57	78,39	79,54	82,30	83,98	77,75	-6,23	
	Lesiones	3,59	4,06	3,79	4,32	3,61	4,06	3,77	4,92	3,66	3,75	3,86	3,82	3,96	5,19	1,44	
	Condiciones mal clasificadas	10,85	9,13	9,08	10,74	8,77	7,07	8,63	8,18	12,15	13,34	12,41	9,22	9,47	11,08	1,81	
		100,00															

Fuente: SISPRO - RIPS

Determinantes intermedios de la salud Condiciones de vida

Determinantes intermedios de la salud	Año	Antioquia	Medellín
Cobertura de servicios de electricidad	2019	99,4	100,0
Cobertura de acueducto	2020	90,3	96,8
Cobertura de alcantarillado	2020	80,9	95,5
Índice de riesgo de la calidad del agua para consumo humano (IRCA)	2021	6,7	1,7
Porcentaje de hogares sin acceso a fuentes de agua mejorada (DNP-DANE)	2018	13,1	1,5
Porcentaje de hogares con inadecuada eliminación de excretas (DNP-DANE)	2018	14,3	2,0

Fuente: SISPRO - RIPS

Determinantes intermedios de la salud Seguridad alimentaria

Determinantes intermedios de la salud	Año	Antioquia	Medellín
Porcentaje de nacidos vivos con bajo peso al nacer (EEVV-DANE)	2020	9,2	9,8

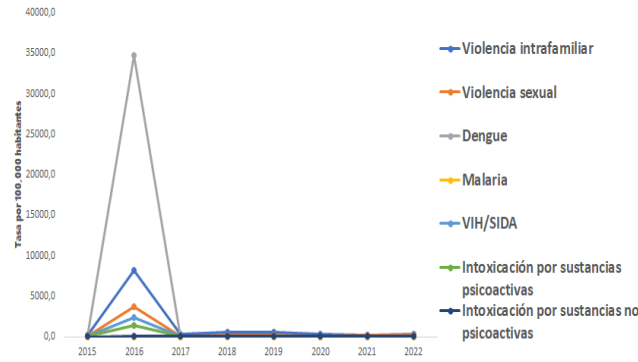
Fuente: DANE

Determinantes intermedios de la salud Sistema sanitario

Determinantes intermedios de la salud	Año	Antioquia	Medellín
Porcentaje de hogares con barreras de acceso a los servicios para cuidado de la primera infancia (DNP-DANE)	2018	7,3	1,4
Porcentaje de hogares con barreras de acceso a los servicios de salud (DNP- DANE)	2018	4,5	2,6
Cobertura de afiliación al SGSSS (MSPS)	2021	99,6	111,9
Coberturas administrativas de vacunación con BCG para nacidos vivos (MSPS)	2021	89,6	120,8
Coberturas administrativas de vacunación con DPT 3 dosis en menores de 1 año (MSPS)	2021	85,4	80,0
Coberturas administrativas de vacunación con polio 3 dosis en menores de 1 año (MSPS)	2021	84,6	78,8
Coberturas administrativas de vacunación con triple viral dosis en menores de 1 año (MSPS)	2021	84,1	81,6
Porcentaje de nacidos vivos con cuatro o más consultas de control prenatal (EEVV-DANE)	2020	87,2	88,4
Cobertura de parto institucional (EEVV-DANE)	2020	99,1	99,7
Porcentaje de partos atendidos por personal calificado (EEVV-DANE)	2020	99,2	99,7

Fuente PAI – MSPS

Incidencia eventos prioritarios notificados, 2015-2022



Fuente: Sivigila

Secretaría Seccional de Salud y Protección Social de Antioquia

Subsecretaría Planeación para la Atención en Salud 2024