



Temperatura media de la cabecera municipal °C	Altitud de la cabecera municipal M.S.N.M	Extensión (km2)	Densidad poblacional habitantes por km2	Número de veredas	Número de corregimientos
20	1775	35	2225,4	13	0

Población 2023

 Cabecera: 67.454	 Resto: 9.517
---	--

Fuente: DANE

Población por ciclo vital 2015, 2023 y 2030

Ciclo vital	2015		2023		2030	
	Número absoluto	Frecuencia relativa	Número absoluto	Frecuencia relativa	Número absoluto	Frecuencia relativa
Primera infancia (0 a 5 años)	4.798	7,1	4.812	6,3	4.336	5,4
Infancia (6 a 11 años)	5.157	7,7	5.213	6,8	4.781	6,0
Adolescencia (12 a 18)	7.158	10,7	6.624	8,6	6.401	8,0
Juventud (19 a 26)	9.552	14,2	9.860	12,8	8.663	10,8
Adultez (27 a 59)	32.096	47,8	38.248	49,7	40.760	50,8
Persona mayor (60 y más)	8.447	12,6	12.214	15,9	15.291	19,1
TOTAL	67.208	100	76.971	100	80.232	100

Fuente: DANE - proyecciones de población Censo 2018

Total defunciones año 2021 : 573
(por residencia)



Total nacimientos año 2021: 551
(por residencia)



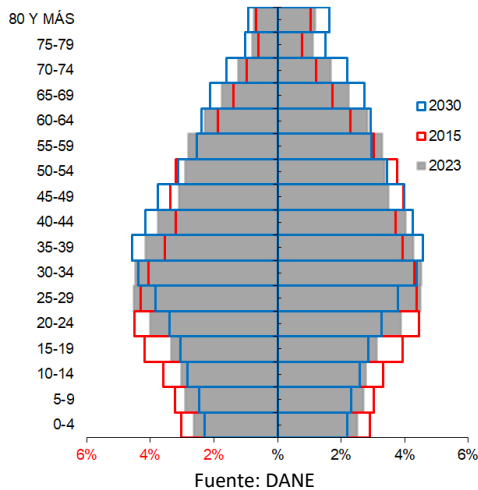
Embarazo adolescente, 2021

Grupo edad	Antioquia	La Estrella
10 a 14 años	2,9	0,5
15 a 19 años	48,0	20,2

Tasa por 1.000 mujeres
Fuente: DANE



Piramide poblacional 2015, 2023 y 2030

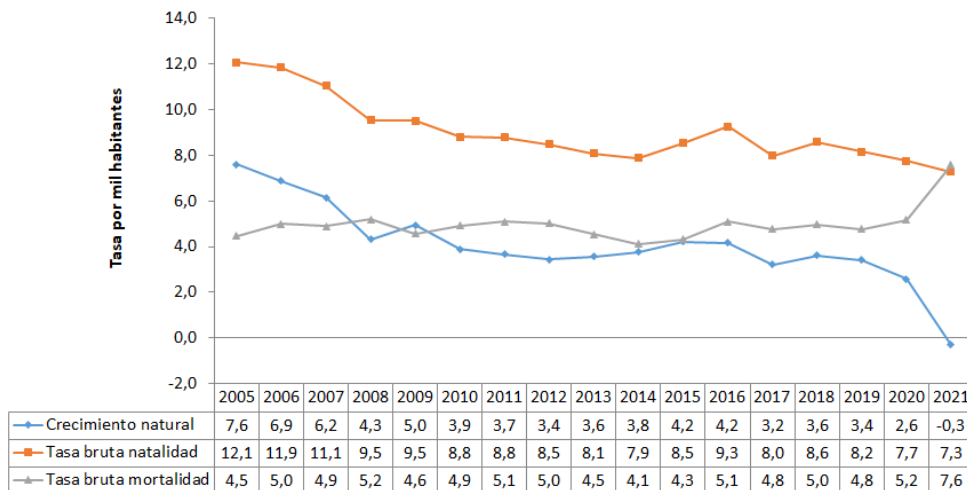


Indicadores de estructura demográfica 2015, 2023 y 2030

Índice Demográfico	Año		
	2015	2023	2030
Poblacion total	67.208	76.971	80.232
Poblacion Masculina	32.453	37.309	38.868
Poblacion femenina	34.755	39.662	41.364
Relación hombres:mujer	93,4	94,1	94,0
Razón niños:mujer	20,7	18,5	16,5
Índice de infancia	19,1	16,6	14,7
Índice de juventud	25,7	23,4	20,2
Índice de vejez	12,6	15,9	19,1
Índice de envejecimiento	65,9	95,9	129,8
Índice demografico de dependencia	37,9	37,6	39,7
Índice de dependencia infantil	26,3	22,8	20,5
Índice de dependencia mayores	11,6	14,8	19,2
Índice de Friz	90,4	72,3	60,4

Fuente: DANE

Tasas brutas de natalidad, mortalidad y tasa de crecimiento natural 2005 – 2021



Población por pertinencia étnica, censo 2018

Autoreconocimiento étnico	Casos	%
Gitano(a) o Rrom	0	0,00
Indígena	13	0,02
Negro(a), Mulato(a), Afrodescendiente, Afrocolombiano(a)	366	0,54
Ningún grupo étnico	66.971	98,66
No informa	528	0,78
Palenquero(a) de San Basilio	0	0,00
Raizal del Archipiélago de San Andrés, Providencia y Santa Catalina	3	0,00
Total	67.881	100

Fuente: DANE

Salud mental

Evento	Antioquia	La Estrella	Año	Fuente
Intento de suicidio	84,3	28,8	2022	SIVIGILA
Suicidio	7,3	9,3	2021	SISPRO

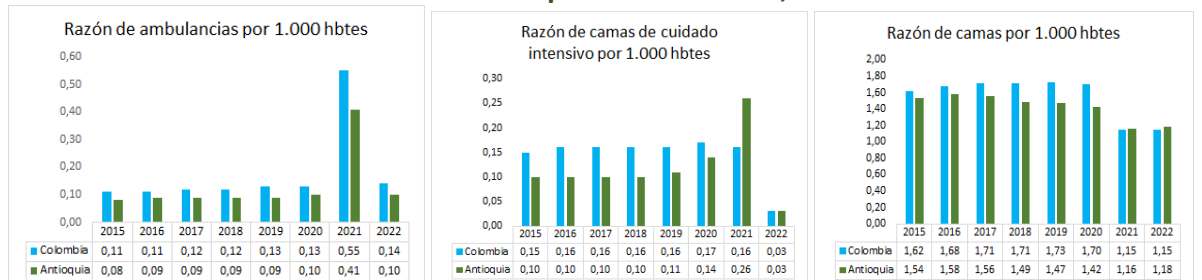
Tasa por 100.000 hbtes

Aseguramiento población migrante, 2023

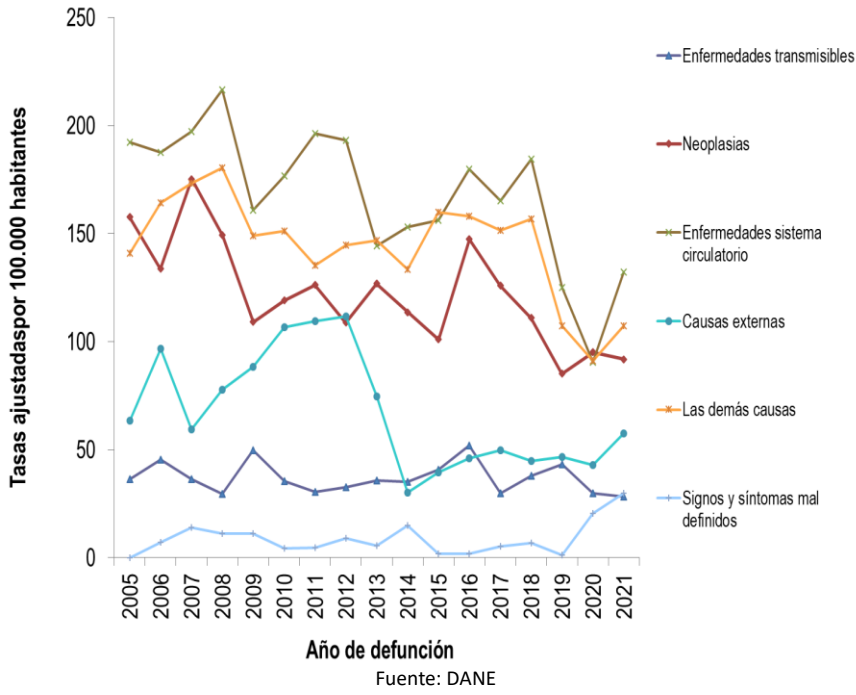
Total afiliación (PEP + PPT)	1.900
Cobertura total (PEP + PPT)	86,0%
Cobertura solo PEP	86,0%

Fuente: Ministerio de Salud PPT entregados por Migración Colombia

Oferta Prestadores-Capacidad Instalada, 2015 - 2022



Mortalidad según grandes grupos de causas OPS lista 6/67 2005 – 2021



Semaforización de la mortalidad materno – infantil y niñez. 2021

Causa de muerte	Antioquia	La Estrella
Razón de mortalidad materna	61,2	181,5
Tasa de mortalidad neonatal	6,1	3,6
Tasa de mortalidad infantil	9,5	5,4
Tasa de mortalidad en la niñez	11,5	10,9
Tasa de mortalidad por IRA en menores de cinco años	9,1	0,0
Tasa de mortalidad por EDA en menores de cinco años	3,8	0,0
Tasa de mortalidad por desnutrición en menores de cinco años	2,9	0,0

Fuente: DANE

Distribución porcentual de causas de morbilidad atendida, por ciclo de vida, 2009-2022

Ciclo vital	Gran causa de morbilidad	Total											Δ pp 2021-2022	Tendencia		
		2009	2010	2011	2012	2013	2014	2015	2016	2017	2018	2019			2020	2021
Primera infancia (0 - 5 años)	Condiciones transmisibles y nutricionales	39,36	34,28	41,72	40,19	40,14	35,62	31,88	38,74	36,18	34,56	36,43	19,71	20,41	35,09	14,38
	Condiciones perinatales	4,73	9,57	3,94	5,66	2,09	3,10	4,82	3,37	3,52	4,84	2,43	8,28	9,51	11,34	1,84
	Enfermedades no transmisibles	38,72	37,95	34,43	37,35	40,26	41,29	45,77	41,89	41,99	43,32	41,77	46,92	46,51	31,23	45,29
	Lesiones	4,76	5,27	3,13	4,26	5,51	8,32	5,47	3,75	4,63	3,72	4,42	7,64	6,05	7,84	1,19
	Condiciones mal clasificadas	14,43	12,93	16,78	12,34	12,00	11,67	12,06	12,26	13,68	13,56	14,95	17,45	17,52	14,50	-3,02
Infancia (6 - 11 años)	Condiciones transmisibles y nutricionales	20,28	15,36	18,30	14,39	20,12	13,67	13,67	21,49	17,84	15,79	17,51	9,00	5,52	21,70	16,38
	Condiciones maternas	0,00	0,00	0,00	0,19	0,05	0,11	0,12	0,03	0,00	0,00	0,00	0,00	0,00	0,00	0,00
	Enfermedades no transmisibles	58,82	62,74	60,76	64,92	58,98	67,07	64,90	58,04	60,23	61,28	61,00	66,06	68,84	48,01	48,84
	Lesiones	6,55	6,62	6,92	8,29	7,99	7,52	8,36	5,15	5,89	7,57	5,22	6,22	7,62	10,64	3,82
	Condiciones mal clasificadas	14,35	15,27	14,01	12,20	13,25	11,64	12,96	15,29	16,04	15,36	16,18	18,63	18,01	18,65	0,64
Adolescencia (12 - 18 años)	Condiciones transmisibles y nutricionales	12,86	10,37	10,59	8,37	10,18	8,03	7,63	12,37	10,71	8,66	10,07	6,34	3,97	10,92	6,88
	Condiciones maternas	5,53	4,13	5,75	3,94	2,71	2,40	3,89	2,06	1,44	1,09	0,79	2,36	0,70	3,01	2,11
	Enfermedades no transmisibles	58,37	62,33	61,85	66,89	65,25	66,25	65,84	62,90	66,46	66,84	66,76	66,73	71,78	38,10	-33,68
	Lesiones	7,46	8,05	9,36	8,47	9,96	10,06	11,66	8,83	6,90	7,60	7,98	8,66	8,06	14,89	6,83
	Condiciones mal clasificadas	14,79	15,12	12,45	12,52	11,90	13,26	11,18	13,84	14,49	15,81	15,40	15,91	15,48	33,08	17,88
Juventud (14 - 26 años)	Condiciones transmisibles y nutricionales	14,35	10,11	11,84	12,07	11,85	10,58	11,71	20,87	17,67	15,95	16,69	12,12	6,76	12,57	5,32
	Condiciones maternas	10,94	13,71	6,37	6,74	5,82	5,12	7,15	3,12	4,05	3,58	3,17	6,75	4,72	6,28	1,56
	Enfermedades no transmisibles	54,45	54,43	62,60	60,22	60,49	59,76	57,00	54,63	58,09	57,93	58,26	57,05	62,97	53,03	38,54
	Lesiones	6,93	8,97	8,73	10,64	8,49	14,72	13,00	9,52	9,58	9,62	9,00	9,10	9,93	21,53	11,30
	Condiciones mal clasificadas	13,33	12,78	10,46	10,33	13,34	9,82	11,14	11,86	12,61	12,91	11,88	14,97	15,63	6,59	-8,04
Adultez (27 - 59 años)	Condiciones transmisibles y nutricionales	8,08	7,87	6,34	6,79	8,20	6,81	6,92	12,42	10,26	9,58	9,33	5,95	3,63	9,09	5,55
	Condiciones maternas	2,15	2,33	1,45	0,58	0,77	1,09	1,19	0,75	0,65	0,88	0,68	1,34	1,21	1,70	0,49
	Enfermedades no transmisibles	75,78	73,66	80,89	79,93	78,48	76,59	76,56	70,37	72,10	71,38	73,06	74,33	76,25	56,25	-20,00
	Lesiones	5,04	5,80	3,58	5,28	5,33	8,13	7,28	5,92	5,71	6,19	5,43	5,79	6,24	10,07	3,84
	Condiciones mal clasificadas	8,96	10,34	7,75	7,85	7,22	7,46	7,96	10,54	11,28	11,97	11,50	12,60	12,68	22,89	10,22
Persona mayor (Mayores de 60 años)	Condiciones transmisibles y nutricionales	3,56	3,33	3,19	3,80	4,40	3,93	4,11	4,96	3,73	3,77	3,90	3,47	2,51	6,43	3,32
	Condiciones maternas	0,00	0,03	0,01	0,00	0,00	0,01	0,00	0,00	0,00	0,01	0,02	0,02	0,00	0,00	-0,02
	Enfermedades no transmisibles	88,06	88,23	91,63	86,36	87,98	85,46	86,81	82,45	84,70	83,25	84,02	83,38	85,38	75,87	-8,51
	Lesiones	2,83	4,43	1,59	2,47	2,92	4,49	3,55	4,39	2,87	3,12	3,19	3,58	3,49	5,33	1,84
	Condiciones mal clasificadas	4,56	5,98	3,58	7,37	4,70	6,11	5,54	8,20	8,70	9,85	8,87	9,55	8,60	12,37	3,77

Fuente: SISPRO - RIPS

Determinantes intermedios de la salud Condiciones de vida

Determinantes intermedios de la salud	Año	Antioquia	La Estrella
Cobertura de servicios de electricidad	2019	99,4	100,0
Cobertura de acueducto	2020	90,3	84,0
Cobertura de alcantarillado	2020	80,9	74,9
Índice de riesgo de la calidad del agua para consumo humano (IRCA)	2021	6,7	9,8
Porcentaje de hogares sin acceso a fuentes de agua mejorada (DNP-DANE)	2018	13,1	0,8
Porcentaje de hogares con inadecuada eliminación de excretas (DNP-DANE)	2018	14,3	2,4

Fuente: SISPRO - RIPS

Determinantes intermedios de la salud Seguridad alimentaria

Determinantes intermedios de la salud	Año	Antioquia	La Estrella
Porcentaje de nacidos vivos con bajo peso al nacer (EEVV-DANE)	2020	9,2	10,4

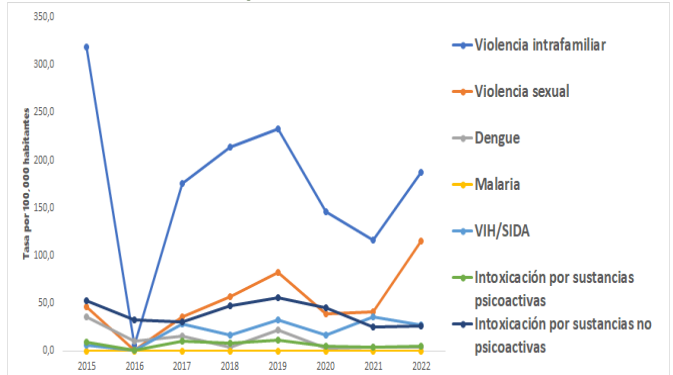
Fuente: DANE

Determinantes intermedios de la salud Sistema sanitario

Determinantes intermedios de la salud	Año	Antioquia	La Estrella
Porcentaje de hogares con barreras de acceso a los servicios para cuidado de la primera infancia (DNP-DANE)	2018	7,3	1,4
Porcentaje de hogares con barreras de acceso a los servicios de salud (DNP-DANE)	2018	4,5	2,3
Cobertura de afiliación al SGSSS (MSPS)	2021	99,6	68,5
Coberturas administrativas de vacunación con BCG para nacidos vivos (MSPS)	2021	89,6	0,4
Coberturas administrativas de vacunación con DPT 3 dosis en menores de 1 año (MSPS)	2021	85,4	95,7
Coberturas administrativas de vacunación con polio 3 dosis en menores de 1 año (MSPS)	2021	84,6	95,3
Coberturas administrativas de vacunación con triple viral dosis en menores de 1 año (MSPS)	2021	84,1	108,8
Porcentaje de nacidos vivos con cuatro o más consultas de control prenatal (EEVV-DANE)	2020	87,2	94,8
Cobertura de parto institucional (EEVV-DANE)	2020	99,1	100,0
Porcentaje de partos atendidos por personal calificado (EEVV-DANE)	2020	99,2	100,0

Fuente PAI – MSPS

Incidencia eventos priorizados notificados, 2015-2022



Secretaría Seccional de Salud y Protección Social de Antioquia

Subsecretaría Planeación para la Atención en Salud
2024