

Temperatura media de la cabecera municipal °C	Altitud de la cabecera municipal M.S.N.M	Extensión (km2)	Densidad poblacional habitantes por km2	Número de veredas	Número de corregimientos
22	1425	71	1188,6	15	0

Población 2023

Cabecera: 69.303	Resto: 14.256
---------------------	------------------

Fuente: DANE

Población por ciclo vital 2015, 2023 y 2030

Ciclo vital	2015		2023		2030	
	Número absoluto	Frecuencia relativa	Número absoluto	Frecuencia relativa	Número absoluto	Frecuencia relativa
Primera infancia (0 a 5 años)	5.029	6,8	4.948	5,9	4.450	5,1
Infancia (6 a 11 años)	5.621	7,6	5.587	6,7	5.127	5,9
Adolescencia (12 a 18)	8.120	11,0	7.446	8,9	7.204	8,3
Juventud (19 a 26)	10.580	14,3	10.851	13,0	9.552	11,0
Adultez (27 a 59)	34.587	46,9	40.638	48,6	43.236	49,6
Persona mayor (60 y más)	9.859	13,4	14.089	16,9	17.540	20,1
TOTAL	73.796	100	83.559	100	87.109	100

Fuente: DANE - proyecciones de población Censo 2018

Total defunciones año 2021 : 606
(por residencia)



Total nacimientos año 2021: 585
(por residencia)



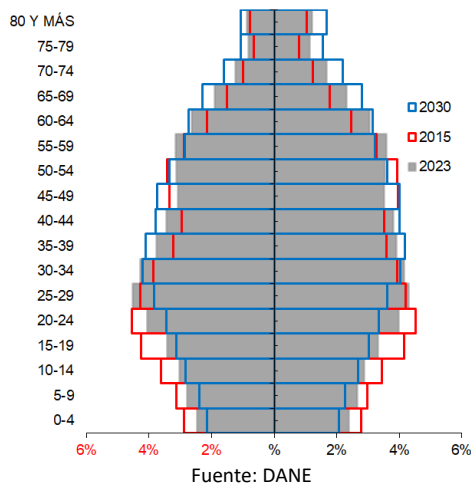
Embarazo adolescente, 2021

Grupo edad	Antioquia	Copacabana
10 a 14 años	2,9	0,4
15 a 19 años	48,0	18,2

Tasa por 1.000 mujeres
Fuente: DANE



Piramide poblacional 2015, 2023 y 2030

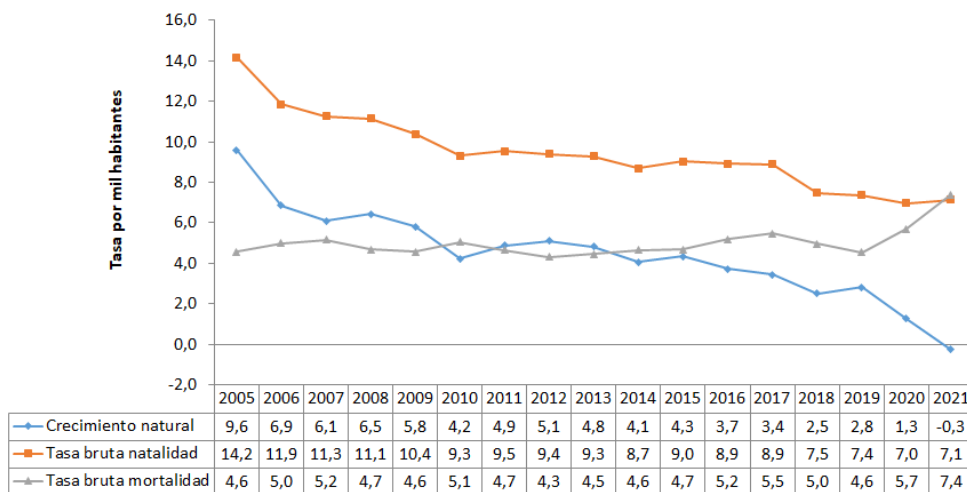


Indicadores de estructura demográfica 2015, 2023 y 2030

Índice Demográfico	Año		
	2015	2023	2030
Poblacion total	73.796	83.559	87.109
Poblacion Masculina	35.733	40.587	42.280
Poblacion femenina	38.063	42.972	44.829
Relación hombres:mujer	93,9	94,4	94,3
Razón niños:mujer	20,3	18,0	16,1
Indice de infancia	18,8	16,2	14,4
Indice de juventud	25,9	23,6	20,4
Indice de vejez	13,4	16,9	20,1
Indice de envejecimiento	71,0	103,9	139,9
Indice demografico de dependencia	38,1	37,8	40,1
Indice de dependencia infantil	26,0	22,4	20,2
Indice de dependencia mayores	12,1	15,4	20,0
Indice de Friz	95,8	76,7	64,1

Fuente: DANE

Tasas brutas de natalidad, mortalidad y tasa de crecimiento natural 2005 – 2021



Población por pertinencia étnica, censo 2018

Autoreconocimiento étnico	Casos	%
Gitano(a) o Rrom	5	0,01
Indígena	52	0,07
Negro(a), Mulato(a), Afrodescendiente, Afrocolombiano(a)	679	0,89
Ningún grupo étnico	74.941	97,99
No informa	797	1,04
Palenquero(a) de San Basilio	1	0,00
Raizal del Archipiélago de San Andrés, Providencia y Santa Catalina	4	0,01
Total	76.479	100

Fuente: DANE

Salud mental

Evento	Antioquia	Copacabana	Año	Fuente
Intento de suicidio	84,3	64,0	2022	SIVIGILA
Suicidio	7,3	2,4	2021	SISPRO

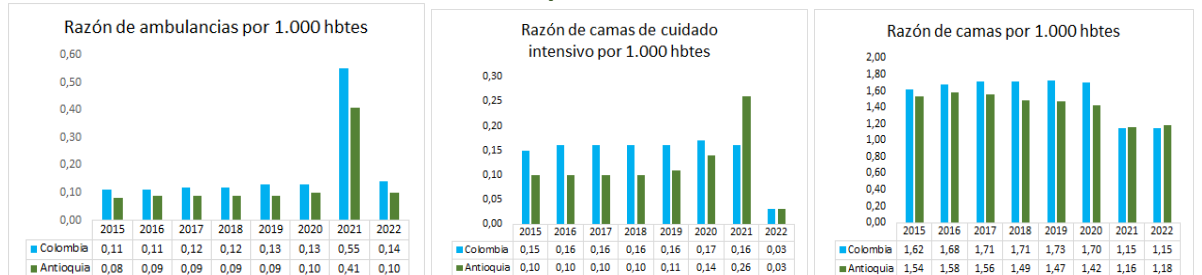
Tasa por 100.000 hbtes

Aseguramiento población migrante, 2023

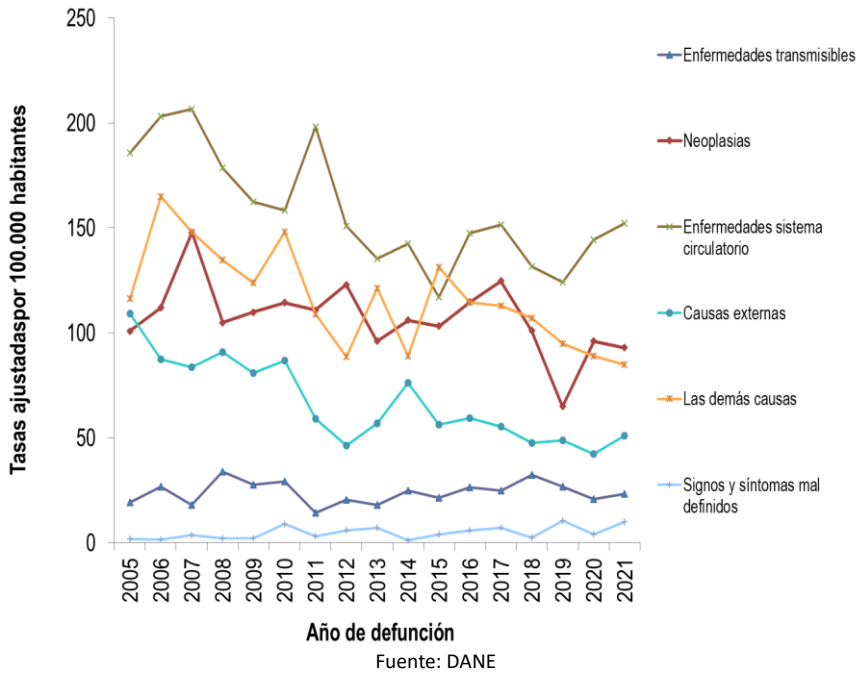
Total afiliación (PEP + PPT)	1.551
Cobertura total (PEP + PPT)	96,8%
Cobertura solo PEP	96,8%

Fuente: Ministerio de Salud PPT entregados por Migración Colombia

Oferta Prestadores-Capacidad Instalada, 2015 - 2022



Mortalidad según grandes grupos de causas OPS lista 6/67 2005 – 2021



Semaforización de la mortalidad materno – infantil y niñez. 2021

Causa de muerte	Antioquia	Copacabana
Razón de mortalidad materna	61,2	0,0
Tasa de mortalidad neonatal	6,1	3,4
Tasa de mortalidad infantil	9,5	3,4
Tasa de mortalidad en la niñez	11,5	3,4
Tasa de mortalidad por IRA en menores de cinco años	9,1	0,0
Tasa de mortalidad por EDA en menores de cinco años	3,8	0,0
Tasa de mortalidad por desnutrición en menores de cinco años	2,9	0,0

Fuente: DANE

Distribución porcentual de causas de morbilidad atendida, por ciclo de vida, 2009-2022

Ciclo vital	Gran causa de morbilidad	Total											Δ pp 2021-2022	Tendencia			
		2009	2010	2011	2012	2013	2014	2015	2016	2017	2018	2019			2020	2021	2022
Primera infancia (0 - 5 años)	Condiciones transmisibles y nutricionales	45,70	39,57	41,60	40,37	35,72	35,51	40,22	40,67	40,32	41,53	38,17	24,64	21,47	44,93	23,86	
	Condiciones perinatales	2,35	2,86	3,30	4,11	5,74	3,88	3,30	2,63	2,67	2,49	2,30	15,79	7,35	5,94	-1,41	
	Enfermedades no transmisibles	33,12	38,10	36,69	35,57	36,47	38,44	38,95	40,45	41,20	41,55	43,32	46,86	50,19	29,44	20,75	
	Lesiones	5,10	4,06	3,87	4,90	4,42	6,66	4,48	4,42	4,06	3,81	4,79	5,93	5,79	6,95	1,36	
	Condiciones mal clasificadas	13,72	15,41	14,54	15,05	17,65	13,51	13,04	11,83	11,74	10,62	11,42	6,77	5,20	12,74	-2,46	
															100,00		
Infancia (6 - 11 años)	Condiciones transmisibles y nutricionales	23,48	21,33	18,22	21,91	16,49	17,55	22,62	19,71	21,42	19,18	17,91	11,64	6,88	21,26	14,88	
	Condiciones maternas	0,02	0,02	0,07	0,07	0,08	0,07	0,11	0,11	0,04	0,07	0,08	0,00	0,00	0,00	0,00	
	Enfermedades no transmisibles	54,32	57,82	63,02	56,55	57,72	58,11	53,42	59,79	55,63	58,46	59,94	63,76	64,07	42,86	12,21	
	Lesiones	8,14	5,96	5,59	6,33	7,11	10,18	7,87	6,95	7,26	7,91	8,51	8,43	11,25	13,49	1,24	
	Condiciones mal clasificadas	14,24	14,87	13,11	16,14	18,59	14,09	15,98	13,44	15,66	14,38	13,56	16,14	6,80	22,39	5,39	
															100,00		
Adolescencia (12 - 18 años)	Condiciones transmisibles y nutricionales	16,08	16,28	12,41	12,66	11,02	11,03	12,27	11,41	13,58	10,73	11,45	6,67	4,22	10,15	5,83	
	Condiciones maternas	2,11	1,54	1,43	2,09	3,51	2,06	1,66	1,02	1,06	0,55	0,63	1,47	1,03	1,43	0,89	
	Enfermedades no transmisibles	57,20	59,74	64,51	59,00	57,03	59,33	60,23	65,33	61,73	65,97	65,34	67,81	70,45	31,83	38,65	
	Lesiones	10,07	8,03	7,67	9,03	8,66	10,89	8,99	8,45	10,04	8,90	8,19	8,09	10,89	18,67	7,33	
	Condiciones mal clasificadas	14,54	14,41	13,98	17,22	19,78	16,64	16,85	13,78	13,59	13,65	14,40	5,97	13,38	17,92	24,84	
															100,00		
Juventud (14 - 26 años)	Condiciones transmisibles y nutricionales	18,28	19,57	17,58	17,67	13,44	15,98	20,94	19,96	19,47	19,24	16,88	11,76	7,40	11,96	4,86	
	Condiciones maternas	5,81	4,46	3,83	5,57	5,99	5,12	3,16	3,27	3,01	2,64	2,95	4,51	4,28	7,47	3,39	
	Enfermedades no transmisibles	55,27	57,83	60,83	54,04	52,86	53,05	51,79	54,71	55,16	59,40	60,18	59,16	63,86	47,84	18,73	
	Lesiones	6,66	5,11	5,18	6,99	9,11	11,68	8,92	9,22	8,65	7,42	7,95	8,35	8,41	21,29	12,88	
	Condiciones mal clasificadas	13,98	13,03	12,78	15,72	18,80	14,16	15,19	12,84	13,71	11,29	12,03	6,22	6,35	11,45	4,80	
															100,00		
Adultez (27 - 59 años)	Condiciones transmisibles y nutricionales	9,64	9,93	7,77	9,13	7,70	9,62	11,63	11,44	10,94	11,03	9,49	6,17	4,05	5,62	1,57	
	Condiciones maternas	1,28	1,15	0,72	0,91	0,87	0,90	0,80	0,71	0,70	0,51	0,49	0,76	0,93	1,41	0,88	
	Enfermedades no transmisibles	73,96	75,31	78,87	74,18	74,10	71,29	69,38	71,16	72,10	73,54	74,27	74,34	76,45	51,41	23,04	
	Lesiones	4,73	3,83	3,67	4,07	5,18	7,00	6,35	5,88	5,65	5,07	5,15	5,41	6,09	11,71	5,83	
	Condiciones mal clasificadas	10,39	9,79	8,97	11,72	12,15	11,20	11,83	10,80	10,60	9,84	10,60	13,31	12,49	29,86	17,88	
															100,00		
Persona mayor (Mayores de 60 años)	Condiciones transmisibles y nutricionales	3,93	4,43	3,73	4,12	3,43	4,50	5,29	4,18	4,56	4,33	3,83	5,30	1,64	4,17	2,33	
	Condiciones maternas	0,00	0,00	0,00	0,00	0,00	0,00	0,00	0,00	0,00	0,00	0,00	0,01	0,01	0,01	0,01	
	Enfermedades no transmisibles	86,54	86,78	87,61	85,09	86,14	83,67	82,19	84,68	83,36	84,93	84,58	82,13	87,04	77,85	9,21	
	Lesiones	2,80	2,79	2,38	2,96	3,39	4,41	4,27	3,30	3,80	3,34	3,44	3,88	3,45	5,57	2,31	
	Condiciones mal clasificadas	6,73	6,01	6,28	7,82	7,04	8,24	7,22	8,27	7,41	8,15	18,69	7,87	12,43	4,86		

Fuente: SISPRO - RIPS

Determinantes intermedios de la salud Condiciones de vida

Determinantes intermedios de la salud	Año	Antioquia	Copacabana
Cobertura de servicios de electricidad	2019	99,4	100,0
Cobertura de acueducto	2020	90,3	84,6
Cobertura de alcantarillado	2020	80,9	84,6
Índice de riesgo de la calidad del agua para consumo humano (IRCA)	2021	6,7	1,1
Porcentaje de hogares sin acceso a fuentes de agua mejorada (DNP-DANE)	2018	13,1	4,2
Porcentaje de hogares con inadecuada eliminación de excretas (DNP-DANE)	2018	14,3	5,0

Fuente: SISPRO - RIPS

Determinantes intermedios de la salud Seguridad alimentaria

Determinantes intermedios de la salud	Año	Antioquia	Copacabana
Porcentaje de nacidos vivos con bajo peso al nacer (EEVV-DANE)	2020	9,2	8,5

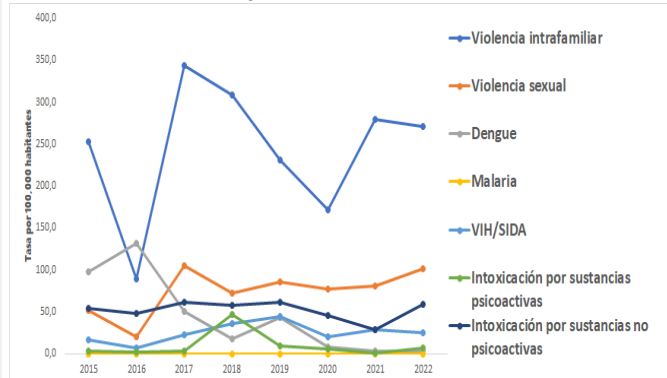
Fuente: DANE

Determinantes intermedios de la salud Sistema sanitario

Determinantes intermedios de la salud	Año	Antioquia	Copacabana
Porcentaje de hogares con barreras de acceso a los servicios para cuidado de la primera infancia (DNP-DANE)	2018	7,3	1,3
Porcentaje de hogares con barreras de acceso a los servicios de salud (DNP-DANE)	2018	4,5	4,5
Cobertura de afiliación al SGSSS (MSPS)	2021	99,6	82,6
Coberturas administrativas de vacunación con BCG para nacidos vivos (MSPS)	2021	89,6	4,7
Coberturas administrativas de vacunación con DPT 3 dosis en menores de 1 año (MSPS)	2021	85,4	88,6
Coberturas administrativas de vacunación con polio 3 dosis en menores de 1 año (MSPS)	2021	84,6	90,5
Coberturas administrativas de vacunación con triple viral dosis en menores de 1 año (MSPS)	2021	84,1	80,6
Porcentaje de nacidos vivos con cuatro o más consultas de control prenatal (EEVV-DANE)	2020	87,2	93,3
Cobertura de parto institucional (EEVV-DANE)	2020	99,1	100,0
Porcentaje de partos atendidos por personal calificado (EEVV-DANE)	2020	99,2	99,8

Fuente PAI – MSPS

Incidencia eventos priorizados notificados, 2015-2022



Secretaría Seccional de Salud y Protección Social de Antioquia

Subsecretaría Planeación para la Atención en Salud
2024