

Temperatura media de la cabecera municipal °C	Altitud de la cabecera municipal M.S.N.M	Extensión (km2)	Densidad poblacional habitantes por km2	Número de veredas	Número de corregimientos
28	2	3090	43,5	241	20

Población 2023

Cabecera: 58.476	Resto: 74.954
---------------------	------------------

Fuente: DANE

Población por ciclo vital 2015, 2023 y 2030

Ciclo vital	2015		2023		2030	
	Número absoluto	Frecuencia relativa	Número absoluto	Frecuencia relativa	Número absoluto	Frecuencia relativa
Primera infancia (0 a 5 años)	16.873	14,2	17.339	13,0	16.232	11,7
Infancia (6 a 11 años)	16.674	14,1	17.294	13,0	16.475	11,8
Adolescencia (12 a 18)	18.724	15,8	17.924	13,4	18.042	13,0
Juventud (19 a 26)	17.171	14,5	17.882	13,4	16.414	11,8
Adultez (27 a 59)	41.177	34,7	51.034	38,2	56.494	40,6
Persona mayor (60 y más)	7.952	6,7	11.957	9,0	15.521	11,2
TOTAL	118.571	100	133.430	100	139.178	100

Fuente: DANE - proyecciones de población Censo 2018

Total defunciones año 2021 : 924
(por residencia)



Total nacimientos año 2021: 3.218
(por residencia)



Embarazo adolescente, 2021

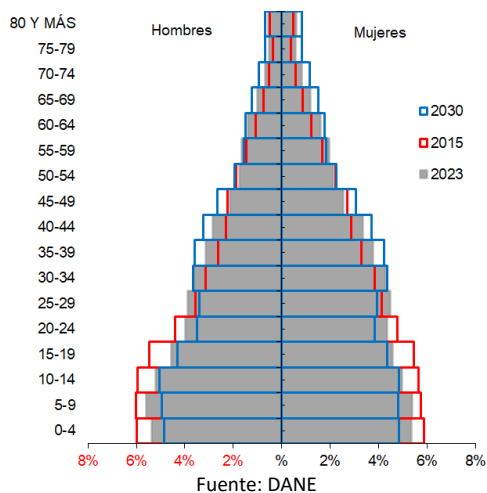
Tasa por 1.000 mujeres

Grupo edad	Antioquia	Turbo
10 a 14 años	2,9	7,7
15 a 19 años	48,0	123,5

Fuente: DANE



Piramide poblacional 2015, 2023 y 2030



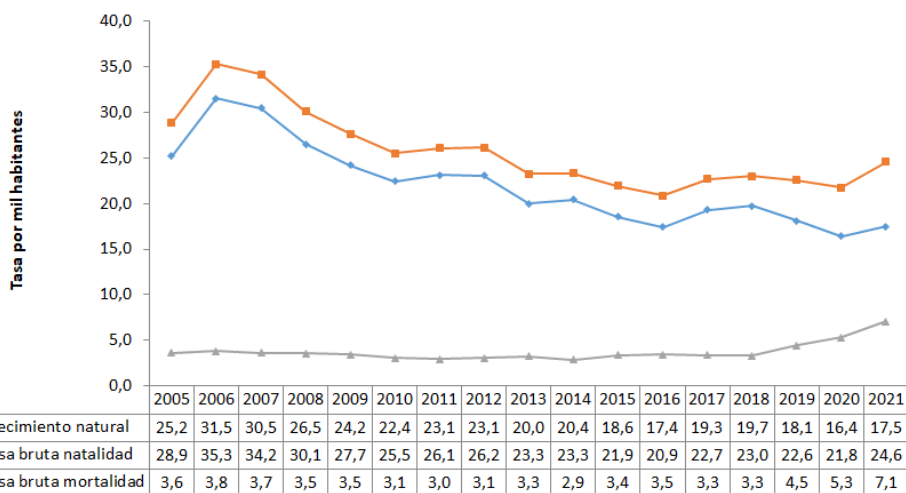
Fuente: DANE

Indicadores de estructura demográfica 2015, 2023 y 2030

Índice Demográfico	Año		
	2015	2023	2030
Poblacion total	118.571	133.430	139.178
Poblacion Masculina	57.131	63.898	66.483
Poblacion femenina	61.440	69.532	72.695
Relación hombres:mujer	93,0	91,9	91,5
Razón niños:mujer	43,8	39,2	35,3
Índice de infancia	35,2	32,0	29,4
Índice de juventud	27,8	25,8	23,4
Índice de vejez	6,7	9,0	11,2
Índice de envejecimiento	19,0	28,0	38,0
Índice demografico de dependencia	65,7	61,1	59,4
Índice de dependencia infantil	58,4	51,5	46,8
Índice de dependencia mayores	7,3	9,6	12,6
Índice de Friz	200,7	159,7	133,6

Fuente: DANE

Tasas brutas de natalidad, mortalidad y tasa de crecimiento natural 2005 – 2021



Fuente: DANE

Población por pertinencia étnica, censo 2018

Autoreconocimiento étnico	Casos	%
Gitano(a) o Rrom	2	0,00
Indígena	2.322	2,03
Negro(a), Mulato(a), Afrodescendiente, Afrocolombiano(a)	72.550	63,40
Ningún grupo étnico	39.068	34,14
No informa	478	0,42
Palenquero(a) de San Basilio	3	0,00
Raizal del Archipiélago de San Andrés, Providencia y Santa Catalina	11	0,01
Total	114.434	100

Fuente: DANE

Salud mental

Evento	Antioquia	Turbo	Año	Fuente
Intento de suicidio	84,3	40,1	2022	SIVIGILA
Suicidio	7,3	5,3	2021	SISPRO

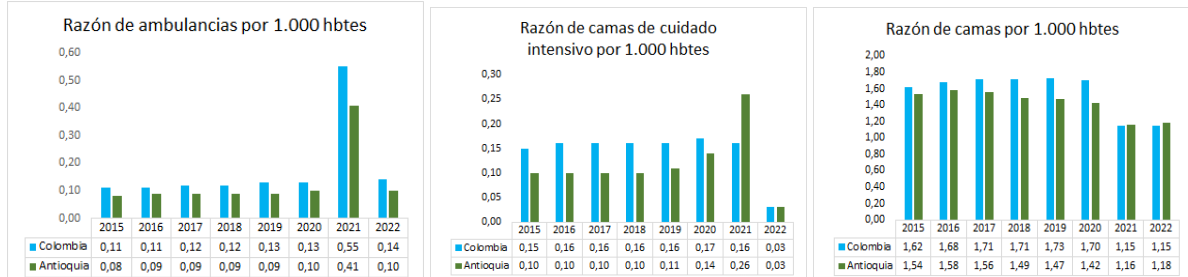
Tasa por 100.000 hbtes

Aseguramiento población migrante, 2023

Total afiliación (PEP + PPT)	2.277
Cobertura total (PEP + PPT)	94,1%
Cobertura solo PEP	94,1%

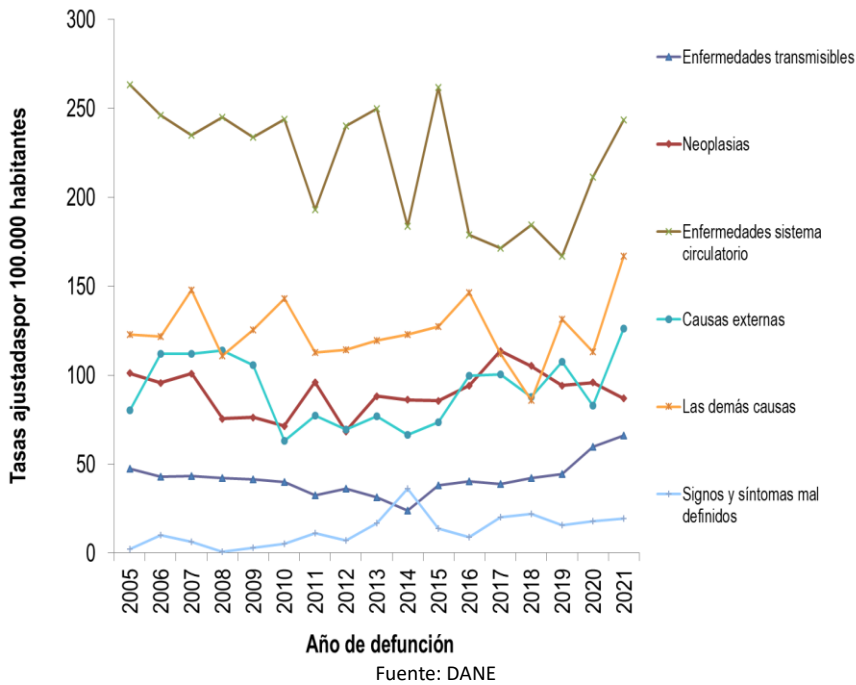
Fuente: Ministerio de Salud PPT entregados por Migración Colombia

Oferta Prestadores-Capacidad Instalada, 2015 - 2022



Fuente: SISPRO

Mortalidad según grandes grupos de causas OPS lista 6/67 2005 – 2021



Semaforización de la mortalidad materno – infantil y niñez. 2021

Causa de muerte	Antioquia	Turbo
Razón de mortalidad materna	61,2	217,5
Tasa de mortalidad neonatal	6,1	9,6
Tasa de mortalidad infantil	9,5	18,0
Tasa de mortalidad en la niñez	11,5	22,1
Tasa de mortalidad por IRA en menores de cinco años	9,1	33,8
Tasa de mortalidad por EDA en menores de cinco años	3,8	20,3
Tasa de mortalidad por desnutrición en menores de cinco años	2,9	54,1

Fuente: DANE

Distribución porcentual de causas de morbilidad atendida, por ciclo de vida, 2009-2022

Ciclo vital	Gran causa de morbilidad	Total													Δ pp 2021-2022	Tendencia	
		2009	2010	2011	2012	2013	2014	2015	2016	2017	2018	2019	2020	2021			2022
Primera infancia (0 - 5 años)	Condiciones transmisibles y nutricionales	46,04	44,88	46,81	43,31	38,94	35,21	28,83	30,32	29,79	26,53	27,63	22,99	26,12	30,99	4,87	↑
	Condiciones perinatales	2,28	2,01	1,23	3,52	10,89	6,14	1,26	0,98	1,63	2,52	2,43	8,33	6,62	8,34	1,72	↑
	Enfermedades no transmisibles	29,16	31,32	31,82	33,58	30,61	28,06	46,89	43,99	40,11	35,29	41,36	40,83	42,43	34,78	-7,65	↓
	Lesiones	6,00	4,80	4,27	4,87	16,38	4,93	5,93	5,47	1,35	4,85	6,18	6,82	5,79	8,25	2,46	↑
	Condiciones mal clasificadas	16,52	16,39	15,87	13,72	15,18	17,67	17,09	19,25	13,12	10,80	12,39	11,03	9,04	17,65	-14,00	↓
Infancia (6 - 11 años)	Condiciones transmisibles y nutricionales	32,11	29,47	27,15	25,32	26,33	21,38	17,50	15,61	17,95	15,97	14,44	14,44	11,84	15,89	4,05	↑
	Condiciones maternas	0,21	0,04	0,00	0,00	0,08	0,10	0,50	0,03	0,01	0,04	0,04	0,07	0,00	0,00	0,00	↓
	Enfermedades no transmisibles	40,32	43,80	50,68	51,61	44,10	51,91	54,71	54,49	49,41	44,91	56,62	51,84	59,84	43,72	-16,12	↓
	Lesiones	8,21	8,14	5,45	6,97	8,10	7,54	7,65	7,18	8,46	7,47	7,02	10,84	9,15	17,74	8,59	↑
	Condiciones mal clasificadas	9,15	8,55	16,72	11,60	11,39	19,07	10,64	12,68	14,17	13,61	11,89	13,11	9,17	22,66	3,49	↑
Adolescencia (12 - 18 años)	Condiciones transmisibles y nutricionales	9,28	7,99	6,28	14,12	15,00	12,96	10,89	9,04	9,42	8,80	8,94	9,14	9,04	8,87	-0,17	↓
	Condiciones maternas	9,63	11,28	1,38	16,44	9,58	7,80	5,88	6,16	5,59	6,29	3,83	7,60	8,65	8,00	-0,65	↓
	Enfermedades no transmisibles	41,04	43,57	56,00	55,19	44,90	49,29	54,68	50,07	47,08	43,20	55,16	48,43	52,02	34,78	-17,23	↓
	Lesiones	9,12	7,32	6,89	7,02	7,89	7,35	7,81	8,97	8,99	7,71	7,89	10,00	9,75	13,97	4,17	↑
	Condiciones mal clasificadas	20,93	19,84	15,45	17,22	22,84	22,59	20,74	25,76	28,92	34,00	24,17	24,84	20,55	34,38	13,83	↑
Juventud (14 - 26 años)	Condiciones transmisibles y nutricionales	11,60	11,34	12,02	11,52	10,86	9,83	9,61	9,21	9,22	8,09	8,66	8,68	7,23	8,66	1,38	↑
	Condiciones maternas	15,96	18,60	19,25	18,99	11,78	11,80	8,71	8,15	9,12	10,65	8,10	12,09	15,92	25,86	10,86	↑
	Enfermedades no transmisibles	43,62	44,27	56,97	57,19	46,32	50,48	55,88	50,40	46,84	44,92	53,38	45,84	47,89	41,74	-6,14	↓
	Lesiones	6,74	5,94	5,42	5,93	6,47	6,81	6,60	8,49	7,99	7,31	7,92	8,75	9,17	12,86	3,69	↑
	Condiciones mal clasificadas	22,09	19,85	16,33	16,39	24,57	21,08	19,21	23,74	27,24	29,04	21,84	24,55	19,69	9,88	-9,81	↓
Adultez (27 - 59 años)	Condiciones transmisibles y nutricionales	9,79	9,86	9,27	9,39	8,31	8,65	8,26	6,82	6,38	6,10	6,06	7,02	6,66	5,54	-1,12	↓
	Condiciones maternas	3,41	2,93	1,82	1,40	2,06	1,52	1,23	0,98	1,31	1,67	1,26	2,25	2,42	5,31	2,89	↑
	Enfermedades no transmisibles	63,28	64,29	71,07	70,93	66,48	69,44	70,41	69,49	67,70	65,77	71,02	67,83	68,31	58,06	-19,55	↓
	Lesiones	6,80	6,06	4,84	5,62	5,19	5,18	5,31	5,65	6,03	5,37	5,79	6,81	7,23	10,79	3,58	↑
	Condiciones mal clasificadas	16,72	16,87	13,00	12,67	7,95	15,21	14,78	17,07	18,58	21,09	15,87	16,28	15,37	22,00	6,63	↑
Persona mayor (Mayores de 60 años)	Condiciones transmisibles y nutricionales	6,16	7,57	5,44	6,01	5,59	5,63	5,43	3,76	3,45	3,86	3,96	3,39	3,91	4,83	0,91	↑
	Condiciones maternas	0,04	0,07	0,00	0,00	0,01	0,04	0,01	0,00	0,00	0,00	0,01	0,00	0,00	0,01	0,01	↓
	Enfermedades no transmisibles	79,29	76,79	84,21	81,10	79,73	80,74	81,55	79,90	78,38	73,90	79,41	79,89	81,61	78,45	-3,18	↓
	Lesiones	4,20	3,55	2,36	3,99	3,24	3,57	3,03	3,23	3,00	2,75	3,93	3,47	3,35	5,55	2,19	↑
	Condiciones mal clasificadas	10,31	12,02	7,99	8,90	11,43	10,01	9,98	11,11	15,17	19,49	12,69	13,25	11,12	11,19	0,07	↓

Fuente: SISPRO - RIPS

Determinantes intermedios de la salud Condiciones de vida

Determinantes intermedios de la salud	Año	Antioquia	Turbo
Cobertura de servicios de electricidad	2019	99,4	98,7
Cobertura de acueducto	2020	90,3	41,6
Cobertura de alcantarillado	2020	80,9	41,6
Índice de riesgo de la calidad del agua para consumo humano (IRCA)	2021	6,7	12,0
Porcentaje de hogares sin acceso a fuentes de agua mejorada (DNP-DANE)	2018	13,1	36,8
Porcentaje de hogares con inadecuada eliminación de excretas (DNP-DANE)	2018	14,3	45,4

Fuente: SISPRO - RIPS

Determinantes intermedios de la salud Seguridad alimentaria

Determinantes intermedios de la salud	Año	Antioquia	Turbo
Porcentaje de nacidos vivos con bajo peso al nacer (EEVV-DANE)	2020	9,2	7,9

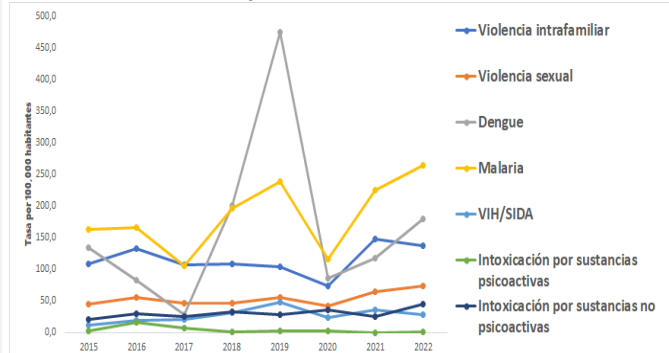
Fuente: DANE

Determinantes intermedios de la salud Sistema sanitario

Determinantes intermedios de la salud	Año	Antioquia	Turbo
Porcentaje de hogares con barreras de acceso a los servicios para cuidado de la primera infancia (DNP-DANE)	2018	7,3	3,7
Porcentaje de hogares con barreras de acceso a los servicios de salud (DNP-DANE)	2018	4,5	5,4
Cobertura de afiliación al SGSSS (MSPS)	2021	99,6	108,8
Coberturas administrativas de vacunación con BCG para nacidos vivos (MSPS)	2021	89,6	103,9
Coberturas administrativas de vacunación con DPT 3 dosis en menores de 1 año (MSPS)	2021	85,4	85,3
Coberturas administrativas de vacunación con polio 3 dosis en menores de 1 año (MSPS)	2021	84,6	93,0
Coberturas administrativas de vacunación con triple viral dosis en menores de 1 año (MSPS)	2021	84,1	80,1
Porcentaje de nacidos vivos con cuatro o más consultas de control prenatal (EEVV-DANE)	2020	87,2	78,0
Cobertura de parto institucional (EEVV-DANE)	2020	99,1	98,4
Porcentaje de partos atendidos por personal calificado (EEVV-DANE)	2020	99,2	98,3

Fuente: PAI - MSPS

Incidencia eventos priorizados notificados, 2015-2022



Secretaría Seccional de Salud y Protección Social de Antioquia

Subsecretaría Planeación para la Atención en Salud
2024