

Temperatura media de la cabecera municipal °C	Altitud de la cabecera municipal M.S.N.M	Extensión (km2)	Densidad poblacional habitantes por km2	Número de veredas	Número de corregimientos
19	1800	188	149,1	44	2

**Población 2023**

Cabecera: 13.882

Resto: 13.765

Fuente: DANE

**Población por ciclo vital 2015, 2023 y 2030**

Ciclo vital	2015		2023		2030	
	Número absoluto	Frecuencia relativa	Número absoluto	Frecuencia relativa	Número absoluto	Frecuencia relativa
Primera infancia (0 a 5 años)	1.917	7,2	1.695	6,1	1.490	5,2
Infancia (6 a 11 años)	2.329	8,7	2.088	7,6	1.874	6,5
Adolescencia (12 a 18)	3.143	11,7	2.627	9,5	2.490	8,7
Juventud (19 a 26)	3.157	11,8	2.879	10,4	2.493	8,7
Adultez (27 a 59)	11.233	42,0	11.938	43,2	12.485	43,5
Persona mayor (60 y más)	4.992	18,6	6.420	23,2	7.870	27,4
<b>TOTAL</b>	<b>26.771</b>	<b>100</b>	<b>27.647</b>	<b>100</b>	<b>28.702</b>	<b>100</b>

Fuente: DANE - proyecciones de población Censo 2018

**Total defunciones año 2021 : 221** (por residencia)

**Total nacimientos año 2021: 192** (por residencia)

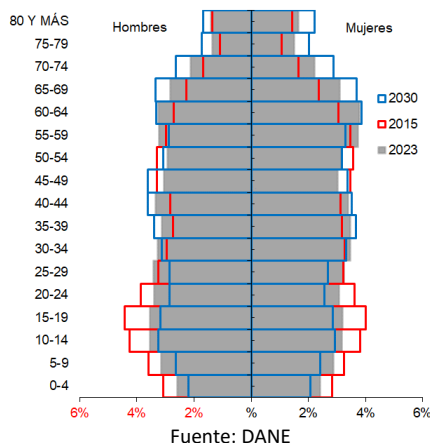
**Embarazo adolescente, 2021**

Tasa por 1.000 mujeres

Grupo edad	Antioquia	Santa Bárbara
10 a 14 años	2,9	3,3
15 a 19 años	48,0	32,7

Fuente: DANE

**Piramide poblacional 2015, 2023 y 2030**

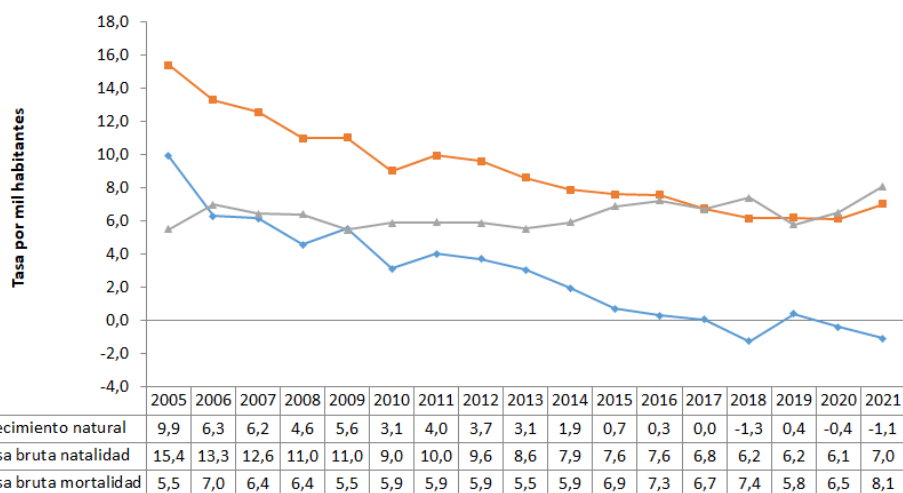


**Indicadores de estructura demográfica 2015, 2023 y 2030**

Índice Demográfico	Año		
	2015	2023	2030
Poblacion total	26.771	27.647	28.702
Poblacion Masculina	13.288	13.697	14.191
Poblacion femenina	13.483	13.950	14.511
Relación hombres:mujer	98,6	98,2	97,8
Razón niños:mujer	24,7	21,9	19,4
Índice de infancia	20,8	17,8	15,5
Índice de juventud	22,3	19,8	17,0
Índice de vejez	18,6	23,2	27,4
Índice de envejecimiento	89,5	130,7	177,0
Índice demografico de dependencia	50,9	51,4	55,6
Índice de dependencia infantil	31,4	26,9	24,1
Índice de dependencia mayores	19,5	24,5	31,5
Índice de Friz	117,5	93,8	77,9

Fuente: DANE

**Tasas brutas de natalidad, mortalidad y tasa de crecimiento natural 2005 – 2021**



**Población por pertinencia étnica, censo 2018**

Autoreconocimiento étnico	Casos	%
Gitano(a) o Rrom	0	0,00
Indígena	6	0,03
Negro(a), Mulato(a), Afrodescendiente, Afrocolombiano(a)	93	0,42
Ningún grupo étnico	21.866	99,26
No informa	65	0,30
Palenquero(a) de San Basilio	0	0,00
Raizal del Archipiélago de San Andrés, Providencia y Santa Catalina	0	0,00
<b>Total</b>	<b>22.030</b>	<b>100</b>

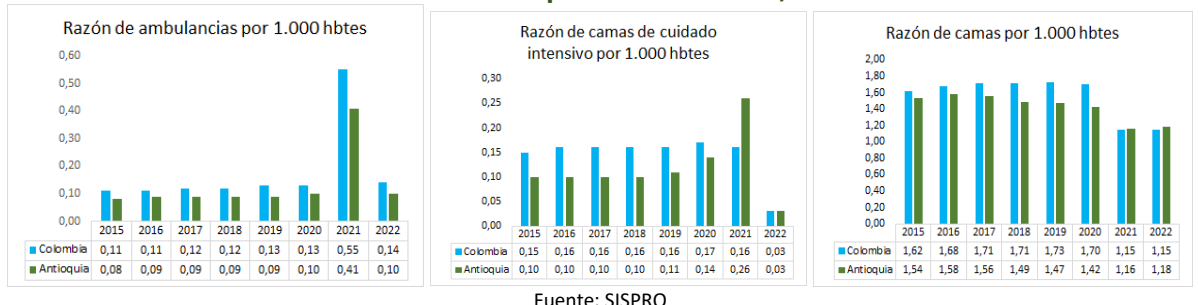
Fuente: DANE

**Aseguramiento población migrante, 2023**

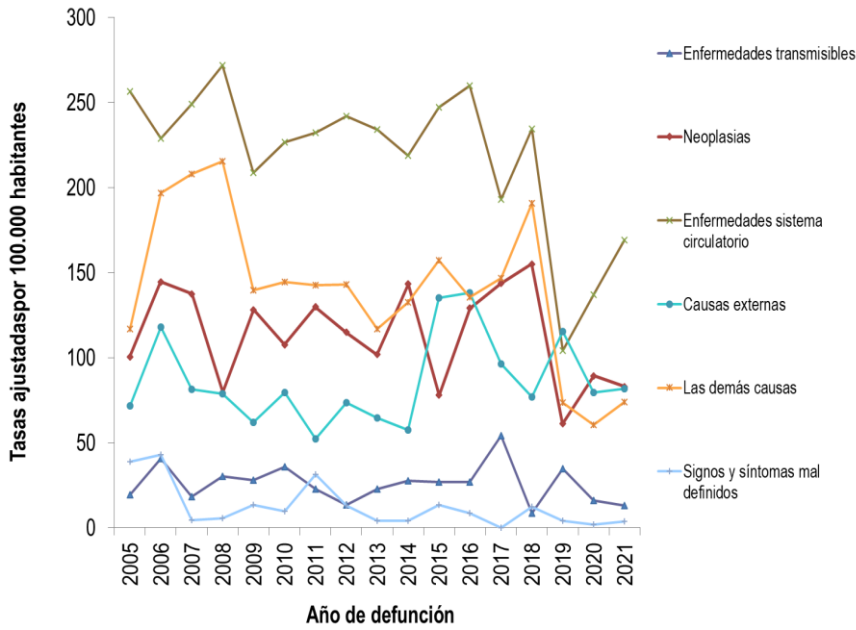
Total afiliación (PEP + PPT)	180
Cobertura total (PEP + PPT)	96,8%
Cobertura solo PEP	96,8%

Fuente: Ministerio de Salud PPT entregados por Migración Colombia

**Oferta Prestadores-Capacidad Instalada, 2015 - 2022**



## Mortalidad según grandes grupos de causas OPS lista 6/67 2005 – 2021



Fuente: DANE

## Semaforzación de la mortalidad materno – infantil y niñez. 2021

Causa de muerte	Antioquia	Santa Bárbara
Razón de mortalidad materna	61,2	0,0
Tasa de mortalidad neonatal	6,1	0,0
Tasa de mortalidad infantil	9,5	0,0
Tasa de mortalidad en la niñez	11,5	0,0
Tasa de mortalidad por IRA en menores de cinco años	9,1	0,0
Tasa de mortalidad por EDA en menores de cinco años	3,8	0,0
Tasa de mortalidad por desnutrición en menores de cinco años	2,9	0,0

Fuente: DANE

## Distribución porcentual de causas de morbilidad atendida, por ciclo de vida, 2009-2022

Ciclo vital	Gran causa de morbilidad	Total												Tendencia			
		2009	2010	2011	2012	2013	2014	2015	2016	2017	2018	2019	2020		2021	2022	
Primera infancia (0 - 5años)	Condiciones transmisibles y nutricionales	47,31	41,97	38,82	37,43	28,15	33,57	30,90	27,91	34,25	32,31	29,83	15,91	12,09	23,36	11,35	
	Condiciones perinatales	2,12	2,70	6,81	2,06	1,63	4,16	5,94	1,96	5,98	1,59	2,52	7,40	17,29	18,59	1,33	
	Enfermedades no transmisibles	35,51	33,31	32,91	42,37	42,72	38,27	42,68	37,45	31,88	38,85	43,28	46,99	45,83	40,38	-5,45	
	Lesiones	5,28	5,99	4,92	6,19	5,14	6,64	5,00	9,54	5,53	6,83	8,02	10,34	9,31	6,09	-3,23	
	Condiciones mal clasificadas	9,77	10,02	18,54	11,94	22,37	17,37	15,48	23,14	22,37	20,41	6,35	9,35	15,48	11,60	-3,88	
															100,00		
Infancia (6 - 11 años)	Condiciones transmisibles y nutricionales	24,76	20,57	14,89	18,10	13,30	16,44	17,72	15,67	17,68	11,66	14,24	6,22	8,84	13,68	4,44	
	Condiciones maternas	0,06	0,13	0,00	0,00	0,29	0,05	0,12	0,00	0,00	0,24	0,00	0,00	0,00	0,00	0,00	
	Enfermedades no transmisibles	53,02	54,37	62,77	58,26	61,17	55,94	54,66	50,83	47,63	56,76	56,83	62,11	74,53	59,72	-14,81	
	Lesiones	10,91	11,95	10,07	9,84	6,80	8,49	9,21	10,00	10,20	10,77	12,63	6,46	7,33	15,68	8,35	
	Condiciones mal clasificadas	11,25	12,98	12,26	13,80	18,44	19,08	18,30	23,50	24,59	20,81	6,35	15,22	9,30	10,92	1,88	
															100,00		
Adolescencia (12 - 18 años)	Condiciones transmisibles y nutricionales	14,94	13,44	10,57	10,54	13,05	9,04	9,06	10,91	10,67	7,86	6,77	6,43	3,81	15,31	11,50	
	Condiciones maternas	6,05	3,17	4,98	5,99	4,88	5,04	5,41	4,17	3,35	2,88	1,52	2,10	4,70	2,35	-2,84	
	Enfermedades no transmisibles	55,73	49,81	59,17	53,77	55,53	56,84	52,05	52,47	48,81	55,42	61,19	54,88	60,57	41,35	-13,22	
	Lesiones	9,77	20,03	10,65	12,96	7,99	11,51	13,23	10,70	7,01	14,18	11,53	16,31	11,42	14,72	3,31	
	Condiciones mal clasificadas	13,51	13,54	13,82	16,74	8,54	17,57	20,24	21,75	20,16	9,66	9,00	20,48	19,51	20,27	0,75	
															100,00		
Juventud (14 - 26 años)	Condiciones transmisibles y nutricionales	13,31	10,78	6,73	8,67	10,32	7,86	7,59	12,74	9,52	9,77	9,91	7,97	3,97	11,71	7,74	
	Condiciones maternas	9,83	8,07	12,58	8,97	7,64	6,50	9,33	5,35	4,87	4,51	5,86	9,30	14,38	11,10	-3,28	
	Enfermedades no transmisibles	55,00	55,8	56,35	56,19	59,48	59,10	56,33	46,83	54,67	54,63	57,14	54,51	52,83	54,70	1,11	
	Lesiones	8,02	11,29	9,50	9,97	8,60	10,86	9,61	13,73	12,46	11,98	11,06	12,18	16,30	16,03	-0,26	
	Condiciones mal clasificadas	13,84	14,67	14,84	14,20	13,97	15,67	17,14	21,36	18,49	19,20	16,02	16,04	12,53	6,47	-6,06	
															100,00		
Adultez (27 - 59 años)	Condiciones transmisibles y nutricionales	8,95	7,66	6,33	5,65	6,06	5,61	6,66	6,89	6,84	5,83	7,33	6,29	4,03	5,87	1,11	
	Condiciones maternas	1,66	0,90	1,37	1,09	0,75	1,18	0,52	0,65	0,53	0,63	0,73	1,63	1,06	1,10	0,04	
	Enfermedades no transmisibles	72,14	68,37	75,18	74,98	76,07	73,71	73,25	68,32	70,29	71,50	72,01	68,08	72,51	67,59	-4,98	
	Lesiones	7,20	11,97	6,87	8,86	6,55	7,26	7,69	10,65	9,22	10,09	9,19	11,60	11,47	13,31	1,85	
	Condiciones mal clasificadas	10,05	11,09	10,23	9,30	10,57	12,23	11,88	13,49	13,11	11,95	10,74	12,41	10,87	12,13	1,15	
															100,00		
Persona mayor (Mayores de 60 años)	Condiciones transmisibles y nutricionales	5,49	4,82	3,73	3,81	3,12	3,65	4,44	4,80	5,04	4,25	5,54	3,35	3,64	3,88	0,33	
	Condiciones maternas	0,00	0,05	0,00	0,00	0,04	0,00	0,00	0,00	0,00	0,00	0,04	0,01	0,00	0,00	0,00	
	Enfermedades no transmisibles	83,68	80,81	83,98	85,46	83,98	82,70	81,97	79,47	78,84	80,45	78,07	78,10	78,22	77,93	-0,29	
	Lesiones	4,37	5,60	3,84	4,36	4,76	4,09	4,41	4,85	5,07	4,69	5,75	7,39	8,61	9,29	0,86	
	Condiciones mal clasificadas	6,46	8,71	8,44	6,37	8,09	9,55	9,18	10,88	11,05	10,61	10,60	11,14	9,52	8,90	-0,62	

Fuente: SISPRO - RIPS

## Determinantes intermedios de la salud Condiciones de vida

Determinantes intermedios de la salud	Año	Antioquia	Santa Bárbara
Cobertura de servicios de electricidad	2019	99,4	99,7
Cobertura de acueducto	2020	90,3	46,9
Cobertura de alcantarillado	2020	80,9	43,1
Índice de riesgo de la calidad del agua para consumo humano (IRCA)	2021	6,7	23,3
Porcentaje de hogares sin acceso a fuentes de agua mejorada (DNP-DANE)	2018	13,1	13,0
Porcentaje de hogares con inadecuada eliminación de excretas (DNP-DANE)	2018	14,3	9,7

Fuente: SISPRO - RIPS

## Determinantes intermedios de la salud Seguridad alimentaria

Determinantes intermedios de la salud	Año	Antioquia	Santa Bárbara
Porcentaje de nacidos vivos con bajo peso al nacer (EEVV-DANE)	2020	9,2	7,2

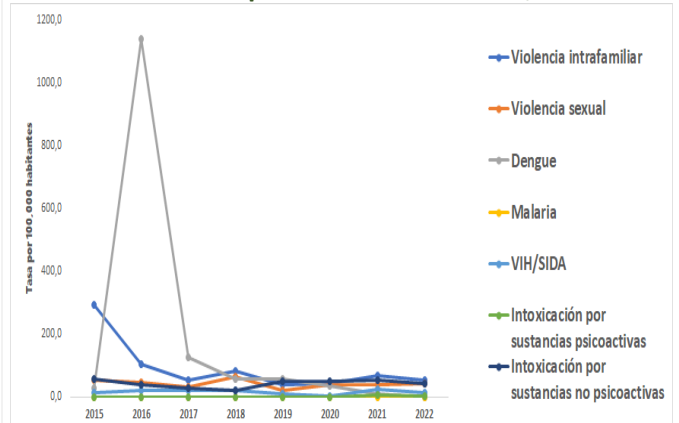
Fuente: DANE

## Determinantes intermedios de la salud Sistema sanitario

Determinantes intermedios de la salud	Año	Antioquia	Santa Bárbara
Porcentaje de hogares con barreras de acceso a los servicios para cuidado de la primera infancia (DNP-DANE)	2018	7,3	1,2
Porcentaje de hogares con barreras de acceso a los servicios de salud (DNP-DANE)	2018	4,5	5,4
Cobertura de afiliación al SGSSS (MSPS)	2021	99,6	88,3
Coberturas administrativas de vacunación con BCG para nacidos vivos (MSPS)	2021	89,6	30,1
Coberturas administrativas de vacunación con DPT 3 dosis en menores de 1 año (MSPS)	2021	85,4	105,9
Coberturas administrativas de vacunación con polio 3 dosis en menores de 1 año (MSPS)	2021	84,6	105,4
Coberturas administrativas de vacunación con triple viral dosis en menores de 1 año (MSPS)	2021	84,1	97,4
Porcentaje de nacidos vivos con cuatro o más consultas de control prenatal (EEVV-DANE)	2020	87,2	97,0
Cobertura de parto institucional (EEVV-DANE)	2020	99,1	100,0
Porcentaje de partos atendidos por personal calificado (EEVV-DANE)	2020	99,2	100,0

Fuente PAI – MSPS

## Incidencia eventos priorizados notificados, 2015-2022



Fuente: Sivigila

## Secretaría Seccional de Salud y Protección Social de Antioquia

Subsecretaría Planeación para la Atención en Salud  
2024