

Temperatura media de la cabecera municipal °C	Altitud de la cabecera municipal M.S.N.M	Extensión (km2)	Densidad poblacional habitantes por km2	Número de veredas	Número de corregimientos
15	2350	84	81,5	30	0

Población 2023

Cabecera:  2.376

Resto:  4.597

Fuente: DANE

Población por ciclo vital 2015, 2023 y 2030

Ciclo vital	2015		2023		2030	
	Número absoluto	Frecuencia relativa	Número absoluto	Frecuencia relativa	Número absoluto	Frecuencia relativa
Primera infancia (0 a 5 años)	571	8,3	492	7,1	431	5,9
Infancia (6 a 11 años)	642	9,3	565	8,1	508	7,0
Adolescencia (12 a 18)	795	11,5	654	9,4	617	8,5
Juventud (19 a 26)	729	10,6	642	9,2	552	7,6
Adultez (27 a 59)	2.877	41,7	2.980	42,7	3.122	43,0
Persona mayor (60 y más)	1.283	18,6	1.640	23,5	2.025	27,9
TOTAL	6.897	100	6.973	100	7.255	100


Fuente: DANE - proyecciones de población Censo 2018

Total defunciones año 2021 : 43  (por residencia)

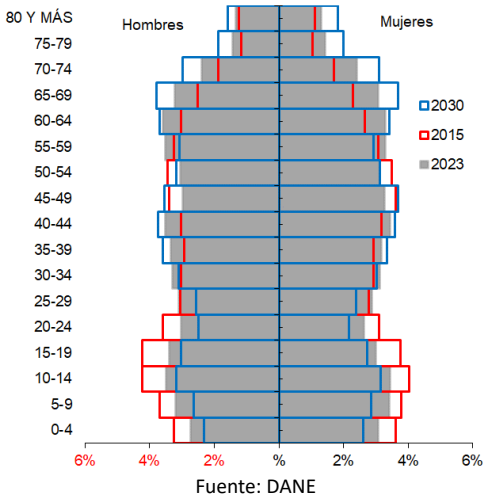
Total nacimientos año 2021: 53  (por residencia)

Embarazo adolescente, 2021

Grupo edad	Antioquia	Montebello
10 a 14 años	2,9	4,1
15 a 19 años	48,0	45,1

Fuente: DANE 

Piramide poblacional 2015, 2023 y 2030

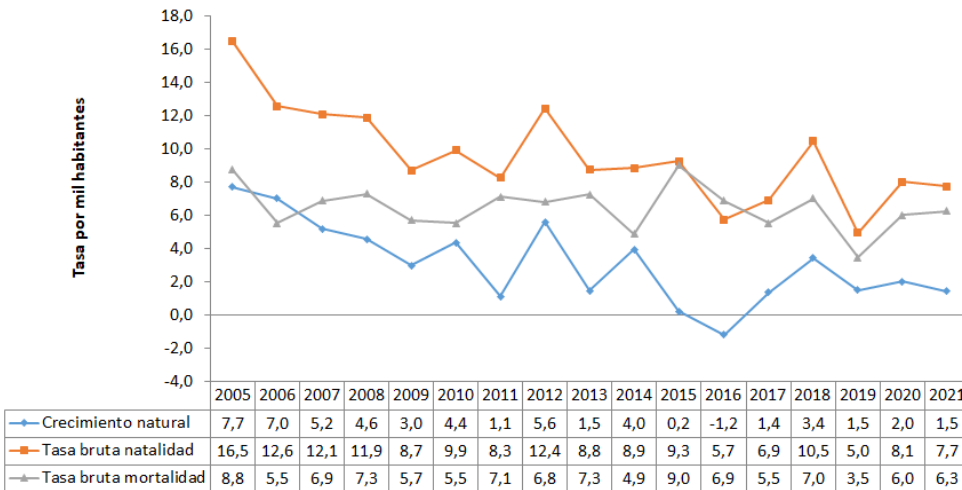


Indicadores de estructura demográfica 2015, 2023 y 2030

Índice Demográfico	Año		
	2015	2023	2030
Poblacion total	6.897	6.973	7.255
Poblacion Masculina	3.511	3.529	3.654
Poblacion femenina	3.386	3.444	3.601
Relación hombres:mujer	103,7	102,5	101,5
Razón niños:mujer	30,8	26,9	23,5
Indice de infancia	22,6	19,3	16,8
Indice de juventud	20,5	18,1	15,4
Indice de vejez	18,6	23,5	27,9
Indice de envejecimiento	82,3	121,6	166,5
Indice demografico de dependencia	55,1	56,2	60,2
Indice de dependencia infantil	35,1	30,2	26,9
Indice de dependencia mayores	20,0	26,0	33,4
Indice de Friz	122,4	98,5	81,4

Fuente: DANE

Tasas brutas de natalidad, mortalidad y tasa de crecimiento natural 2005 – 2021



Población por pertinencia étnica, censo 2018

Autoreconocimiento étnico	Casos	%
Gitano(a) o Rrom	0	0,00
Indígena	7	0,12
Negro(a), Mulato(a), Afrodescendiente, Afrocolombiano(a)	13	0,22
Ningún grupo étnico	5.821	98,98
No informa	40	0,68
Palenquero(a) de San Basilio	0	0,00
Raizal del Archipiélago de San Andrés, Providencia y Santa Catalina	0	0,00
Total	5.881	100

Fuente: DANE

Salud mental

Evento	Antioquia	Montebello	Año	Fuente
Intento de suicidio	84,3	29,0	2022	SIVIGILA
Suicidio	7,3	0,0	2021	SISPRO

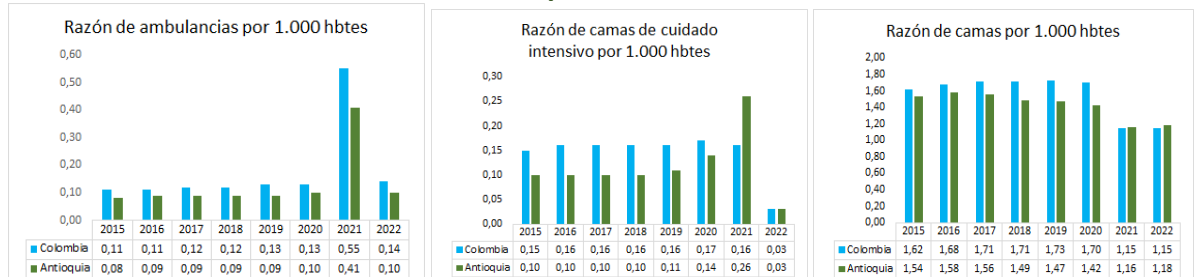
Tasa por 100.000 hbtes

Aseguramiento población migrante, 2023

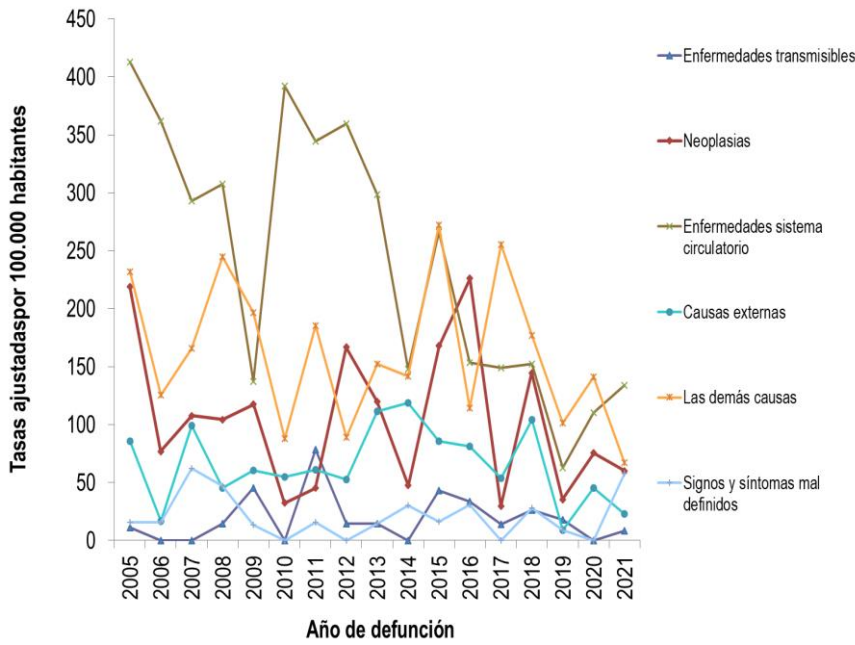
Total afiliación (PEP + PPT)	12
Cobertura total (PEP + PPT)	109,1%
Cobertura solo PEP	109,1%

Fuente: Ministerio de Salud PPT entregados por Migración Colombia

Oferta Prestadores-Capacidad Instalada, 2015 - 2022



Mortalidad según grandes grupos de causas OPS lista 6/67 2005 – 2021



Año de defunción

Fuente: DANE

Semaforización de la mortalidad materno – infantil y niñez. 2021

Causa de muerte	Antioquia	Montebello
Razón de mortalidad materna	61,2	0,0
Tasa de mortalidad neonatal	6,1	0,0
Tasa de mortalidad infantil	9,5	0,0
Tasa de mortalidad en la niñez	11,5	0,0
Tasa de mortalidad por IRA en menores de cinco años	9,1	0,0
Tasa de mortalidad por EDA en menores de cinco años	3,8	0,0
Tasa de mortalidad por desnutrición en menores de cinco años	2,9	0,0

Fuente: DANE

Distribución porcentual de causas de morbilidad atendida, por ciclo de vida, 2009-2022

Ciclo vital	Gran causa de morbilidad	Total													Δ pp 2021-2022	Tendencia	
		2009	2010	2011	2012	2013	2014	2015	2016	2017	2018	2019	2020	2021			2022
Primera infancia (0 - 5 años)	Condiciones transmisibles y nutricionales	17,95	26,67	22,22	40,76	42,38	33,90	22,20	38,78	38,29	34,70	29,73	20,28	18,24	36,96	18,72	
	Condiciones maternas	2,56	3,33	4,62	6,64	1,39	2,40	2,63	2,28	0,52	0,78	0,47	0,26	3,34	4,35	1,00	
	Enfermedades no transmisibles	61,54	48,00	15,87	34,60	26,32	42,23	49,40	38,78	33,78	45,86	53,82	60,72	61,40	48,38	-16,02	
	Lesiones	5,13	10,00	0,00	9,00	6,93	8,05	4,06	6,84	4,87	5,01	5,89	6,98	8,51	5,16	-3,35	
	Condiciones mal clasificadas	12,82	15,00	14,29	9,00	22,99	13,42	12,72	13,31	16,54	13,64	10,09	11,76	8,51	8,15	-0,36	
															100,00		
Infancia (6 - 11 años)	Condiciones transmisibles y nutricionales	23,08	5,80	2,90	18,58	13,37	14,70	9,25	10,03	14,08	13,87	15,29	11,00	7,02	14,05	7,83	
	Condiciones maternas	0,00	1,45	0,00	0,00	0,00	0,00	0,00	0,00	0,00	0,00	0,00	0,00	0,00	0,00	0,00	
	Enfermedades no transmisibles	48,72	59,42	72,46	55,74	52,28	60,15	67,15	64,77	59,83	63,89	65,38	66,03	66,37	55,18	-11,19	
	Lesiones	20,51	13,04	1,45	15,30	10,64	10,69	9,98	8,40	8,12	5,23	8,43	9,73	10,53	12,37	1,85	
	Condiciones mal clasificadas	7,69	20,29	23,19	10,38	23,71	14,46	13,63	16,80	7,87	16,91	10,90	13,24	16,08	18,39	2,31	
															100,00		
Adolescencia (12 - 18 años)	Condiciones transmisibles y nutricionales	12,79	12,75	9,04	10,91	9,64	9,73	6,08	9,32	9,33	7,63	9,03	7,56	4,57	6,92	2,35	
	Condiciones maternas	16,28	2,68	3,19	7,57	8,63	8,44	18,26	3,35	1,55	1,91	2,41	4,63	2,78	1,12	-1,67	
	Enfermedades no transmisibles	62,79	51,01	54,26	59,02	55,40	61,06	57,00	59,74	61,81	67,34	68,34	69,35	68,89	51,12	-16,77	
	Lesiones	3,49	5,37	20,21	12,03	9,78	6,87	6,77	7,17	7,27	6,47	8,66	8,67	9,24	8,26	-0,99	
	Condiciones mal clasificadas	4,65	28,19	13,30	10,47	16,55	13,90	12,90	20,43	20,55	11,56	9,79	14,51	32,59	18,39	18,60	
															100,00		
Juventud (14 - 26 años)	Condiciones transmisibles y nutricionales	5,79	10,09	8,33	7,48	7,19	5,44	6,48	12,22	11,12	12,36	10,52	10,36	3,47	8,33	4,86	
	Condiciones maternas	27,27	6,42	5,30	13,38	14,17	10,79	18,92	5,66	6,02	6,40	6,69	6,27	15,88	10,46	-5,42	
	Enfermedades no transmisibles	47,33	62,39	57,53	51,51	52,08	67,13	64,94	62,07	59,02	61,37	63,61	63,39	53,63	56,72	-7,67	
	Lesiones	5,79	6,42	10,61	14,68	5,73	4,00	5,94	6,41	6,02	5,75	5,60	8,78	14,51	13,56	-0,95	
	Condiciones mal clasificadas	13,22	14,68	18,18	12,95	20,83	12,64	14,12	13,65	17,82	14,12	13,58	11,00	12,51	11,93	-0,59	
															100,00		
Adultez (27 - 59 años)	Condiciones transmisibles y nutricionales	7,34	3,90	4,86	5,42	4,58	4,56	5,92	10,57	6,73	7,42	7,02	5,86	4,01	6,92	2,91	
	Condiciones maternas	10,78	4,13	2,43	2,29	2,41	1,23	2,04	0,78	1,18	1,03	0,70	0,89	0,75	0,49	-0,26	
	Enfermedades no transmisibles	68,12	72,02	77,78	77,38	75,23	83,23	75,97	73,00	76,58	76,66	79,63	78,18	79,73	68,95	-10,78	
	Lesiones	4,36	3,90	2,60	5,23	5,22	2,75	4,16	5,12	3,86	4,05	3,89	6,94	7,29	11,53	4,24	
	Condiciones mal clasificadas	9,40	16,06	12,33	9,67	12,55	8,24	11,92	10,53	11,65	10,84	8,76	8,13	8,22	12,11	3,89	
															100,00		
Persona mayor (Mayores de 60 años)	Condiciones transmisibles y nutricionales	1,40	1,30	2,26	2,14	3,04	3,08	2,57	3,86	2,90	3,76	3,91	3,43	1,52	3,63	2,22	
	Condiciones maternas	0,00	0,00	0,00	0,00	0,00	0,00	0,00	0,00	0,00	0,00	0,00	0,00	0,00	0,00	0,00	
	Enfermedades no transmisibles	83,26	71,50	85,03	84,37	86,71	88,82	85,15	83,68	86,27	84,29	85,57	85,67	89,67	84,45	-5,22	
	Lesiones	4,65	14,25	3,39	5,17	3,65	1,78	3,34	4,17	1,88	2,79	3,37	3,50	3,23	5,74	2,47	
	Condiciones mal clasificadas	10,70	12,95	9,32	8,32	6,60	6,32	18,94	8,29	8,94	9,17	7,14	7,39	5,58	6,17	0,60	
															100,00		

Fuente: SISPRO - RIPS

Determinantes intermedios de la salud Condiciones de vida

Determinantes intermedios de la salud	Año	Antioquia	Montebello
Cobertura de servicios de electricidad	2019	99,4	98,2
Cobertura de acueducto	2020	90,3	37,1
Cobertura de alcantarillado	2020	80,9	19,8
Índice de riesgo de la calidad del agua para consumo humano (IRCA)	2021	6,7	47,9
Porcentaje de hogares sin acceso a fuentes de agua mejorada (DNP-DANE)	2018	13,1	34,1
Porcentaje de hogares con inadecuada eliminación de excretas (DNP-DANE)	2018	14,3	16,0

Fuente: SISPRO - RIPS

Determinantes intermedios de la salud Seguridad alimentaria

Determinantes intermedios de la salud	Año	Antioquia	Montebello
Porcentaje de nacidos vivos con bajo peso al nacer (EEVV-DANE)	2020	9,2	3,6

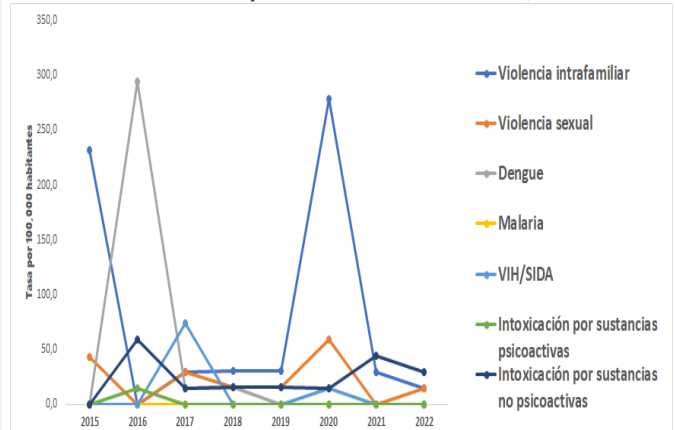
Fuente: DANE

Determinantes intermedios de la salud Sistema sanitario

Determinantes intermedios de la salud	Año	Antioquia	Montebello
Porcentaje de hogares con barreras de acceso a los servicios para cuidado de la primera infancia (DNP-DANE)	2018	7,3	1,2
Porcentaje de hogares con barreras de acceso a los servicios de salud (DNP-DANE)	2018	4,5	5,6
Cobertura de afiliación al SGSSS (MSPS)	2021	99,6	80,6
Coberturas administrativas de vacunación con BCG para nacidos vivos (MSPS)	2021	89,6	32,1
Coberturas administrativas de vacunación con DPT 3 dosis en menores de 1 año (MSPS)	2021	85,4	92,9
Coberturas administrativas de vacunación con polio 3 dosis en menores de 1 año (MSPS)	2021	84,6	92,9
Coberturas administrativas de vacunación con triple viral dosis en menores de 1 año (MSPS)	2021	84,1	93,7
Porcentaje de nacidos vivos con cuatro o más consultas de control prenatal (EEVV-DANE)	2020	87,2	94,5
Cobertura de parto institucional (EEVV-DANE)	2020	99,1	100,0
Porcentaje de partos atendidos por personal calificado (EEVV-DANE)	2020	99,2	100,0

Fuente PAI – MSPS

Incidencia eventos priorizados notificados, 2015-2022



Fuente: Sivigila

Secretaría Seccional de Salud y Protección Social de Antioquia

Subsecretaría Planeación para la Atención en Salud
2024