

Temperatura media de la cabecera municipal °C	Altitud de la cabecera municipal M.S.N.M	Extensión (km ²)	Densidad poblacional habitantes por km ²	Número de veredas	Número de corregimientos
22	1200	285	95,2	18	3

Población 2023

Cabecera: 17.609 Resto: 9.849

Fuente: DANE

Población por ciclo vital 2015, 2023 y 2030

Ciclo vital	2015		2023		2030	
	Número absoluto	Frecuencia relativa	Número absoluto	Frecuencia relativa	Número absoluto	Frecuencia relativa
Primera infancia (0 a 5 años)	2.342	9,0	2.144	7,8	1.933	6,7
Infancia (6 a 11 años)	2.649	10,2	2.450	8,9	2.253	7,9
Adolescencia (12 a 18)	3.333	12,8	2.859	10,4	2.778	9,7
Juventud (19 a 26)	3.287	12,6	3.090	11,3	2.743	9,6
Adultez (27 a 59)	10.757	41,3	11.865	43,2	12.718	44,4
Persona mayor (60 y más)	3.705	14,2	5.050	18,4	6.239	21,8
TOTAL	26.073	100	27.458	100	28.664	100

Fuente: DANE - proyecciones de población Censo 2018

Total defunciones año 2021 : 241 (por residencia)

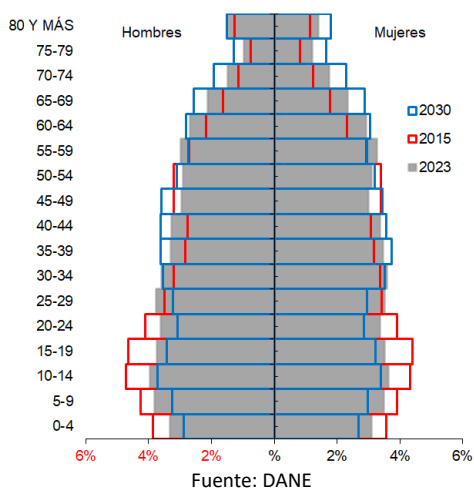
Total nacimientos año 2021: 256 (por residencia)

Embarazo adolescente, 2021

Grupo edad	Antioquia	Ciudad Bolívar
10 a 14 años	2,9	1,0
15 a 19 años	48,0	60,7

Fuente: DANE

Piramide poblacional 2015, 2023 y 2030

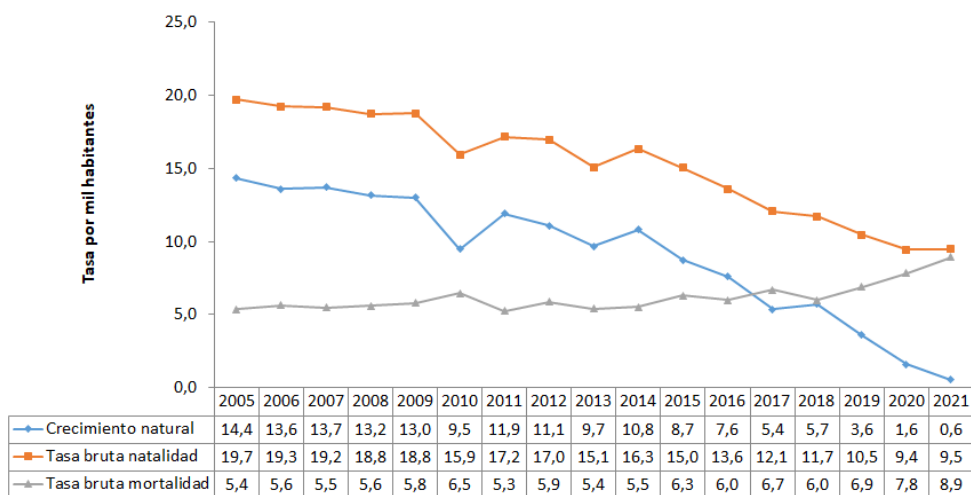


Indicadores de estructura demográfica 2015, 2023 y 2030

Índice Demográfico	Año		
	2015	2023	2030
Poblacion total	26.073	27.458	28.664
Poblacion Masculina	13.002	13.719	14.284
Poblacion femenina	13.071	13.739	14.380
Relación hombres:mujer	99,5	99,9	99,3
Razón niños:mujer	30,0	26,8	23,9
Índice de infancia	24,6	21,3	18,9
Índice de juventud	24,0	21,5	18,8
Índice de vejez	14,2	18,4	21,8
Índice de envejecimiento	57,7	86,4	115,2
Índice demografico de dependencia	52,4	51,7	53,4
Índice de dependencia infantil	37,5	32,3	29,0
Índice de dependencia mayores	14,8	19,4	24,4
Índice de Friz	134,8	107,5	89,4

Fuente: DANE

Tasas brutas de natalidad, mortalidad y tasa de crecimiento natural 2005 – 2021



Población por pertinencia étnica, censo 2018

Autoreconocimiento étnico	Casos	%
Gitano(a) o Rrom	0	0,00
Indígena	255	1,09
Negro(a), Mulato(a), Afrodescendiente, Afrocolombiano(a)	191	0,82
Ningún grupo étnico	22.829	97,72
No informa	86	0,37
Palenquero(a) de San Basilio	0	0,00
Raizal del Archipiélago de San Andrés, Providencia y Santa Catalina	0	0,00
Total	23.361	100

Fuente: DANE

Salud mental

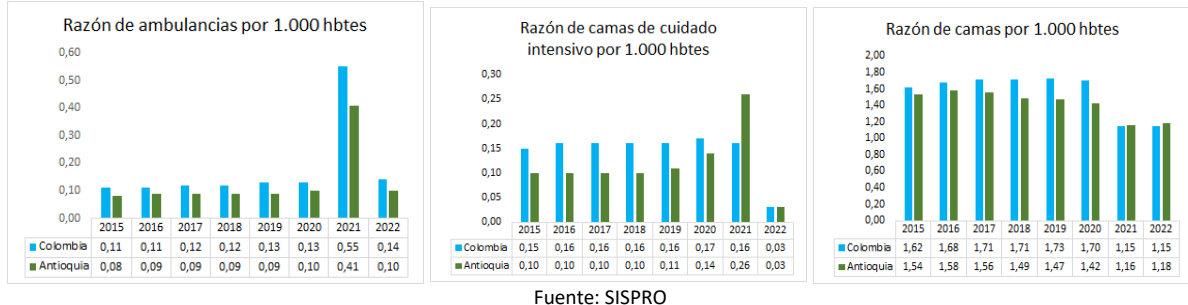
Evento	Antioquia	Ciudad Bolívar	Año	Fuente
Intento de suicidio	84,3	40,4	2022	SIVIGILA
Suicidio	7,3	0,0	2021	SISPRO

Aseguramiento población migrante, 2023

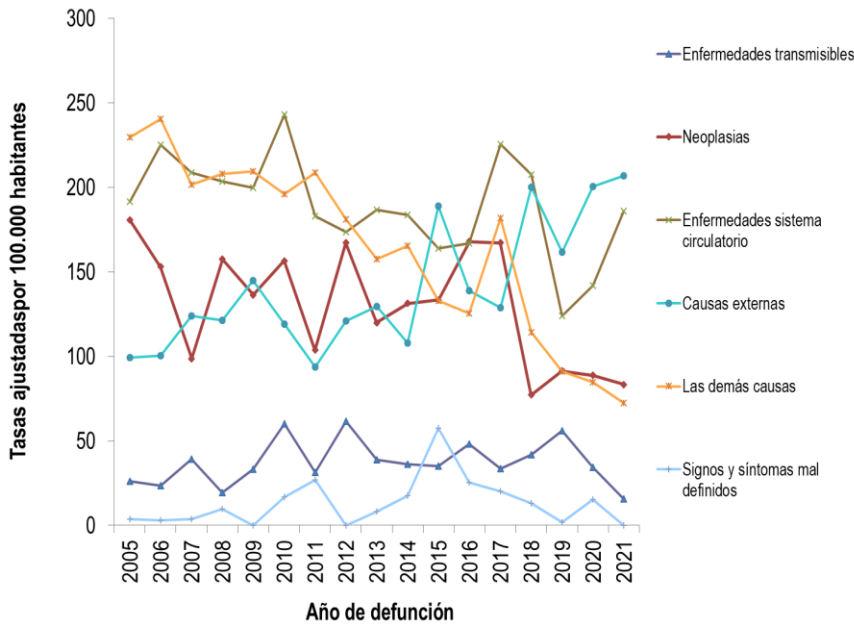
Total afiliación (PEP + PPT)	345
Cobertura total (PEP + PPT)	103,9%
Cobertura solo PEP	103,9%

Fuente: Ministerio de Salud PPT entregados por Migración Colombia

Oferta Prestadores-Capacidad Instalada, 2015 - 2022



Mortalidad según grandes grupos de causas OPS lista 6/67 2005 – 2021



Fuente: DANE

Semaforización de la mortalidad materno – infantil y niñez. 2021

Causa de muerte	Antioquia	Ciudad Bolívar
Razón de mortalidad materna	61,2	0,0
Tasa de mortalidad neonatal	6,1	7,8
Tasa de mortalidad infantil	9,5	11,7
Tasa de mortalidad en la niñez	11,5	11,7
Tasa de mortalidad por IRA en menores de cinco años	9,1	0,0
Tasa de mortalidad por EDA en menores de cinco años	3,8	0,0
Tasa de mortalidad por desnutrición en menores de cinco años	2,9	0,0

Fuente: DANE

Distribución porcentual de causas de morbilidad atendida, por ciclo de vida, 2009-2022

Ciclo vital	Gran causa de morbilidad	Total													Δ pp 2021-2022	Tendencia	
		2009	2010	2011	2012	2013	2014	2015	2016	2017	2018	2019	2020	2021			2022
Primera infancia (0 - 5 años)	Condiciones transmisibles y nutricionales	40,43	36,16	36,92	28,79	35,55	27,81	24,77	20,98	27,35	35,06	30,71	21,17	19,59	27,11	7,52	
	Condiciones perinatales	1,09	9,23	2,28	3,60	2,01	3,11	4,92	0,84	4,48	0,75	2,67	11,76	9,09	9,70	0,61	
	Enfermedades no transmisibles	40,85	35,25	37,67	46,44	43,89	46,29	46,53	55,70	45,51	45,25	46,41	41,84	41,29	37,68	-3,81	
	Lesiones	3,59	6,35	3,67	4,80	3,21	4,37	6,46	3,37	4,19	4,62	4,87	12,00	8,69	6,44	-2,25	
	Condiciones mal clasificadas	14,04	13,01	19,47	16,37	15,33	18,42	17,32	19,11	18,47	14,32	15,34	14,23	11,35	9,08	-2,27	
Infancia (6 - 11 años)	Condiciones transmisibles y nutricionales	24,60	18,25	14,19	18,11	15,66	12,66	12,08	11,29	10,21	9,95	12,99	10,87	7,29	12,24	4,95	
	Condiciones maternas	0,11	0,00	0,26	0,12	0,07	0,08	0,15	0,00	0,00	0,07	0,00	0,35	0,21	0,00	-0,21	
	Enfermedades no transmisibles	56,31	62,17	65,63	58,22	62,52	62,75	63,03	63,50	63,44	64,69	62,75	50,63	63,14	50,67	-12,47	
	Lesiones	3,13	7,60	2,73	9,47	6,55	5,76	5,83	5,55	5,20	16,14	8,91	17,32	9,88	14,48	4,60	
	Condiciones mal clasificadas	15,86	11,98	17,19	14,08	15,20	18,74	18,91	19,66	21,15	19,15	15,35	10,83	19,48	22,61	3,76	
Adolescencia (12 - 18 años)	Condiciones transmisibles y nutricionales	13,51	10,00	5,71	5,70	7,36	7,23	6,75	8,80	7,30	6,56	6,64	5,33	5,56	5,85	0,28	
	Condiciones maternas	2,53	3,21	1,88	5,33	3,64	9,56	2,74	1,92	2,23	2,02	3,25	10,18	5,98	5,45	-0,52	
	Enfermedades no transmisibles	66,86	66,61	74,74	72,15	67,43	60,33	63,03	61,37	58,88	63,28	61,81	48,83	50,76	35,47	-15,29	
	Lesiones	5,52	5,05	5,82	4,82	5,69	5,32	6,73	7,73	18,39	11,48	11,20	13,39	10,13	15,06	5,06	
	Condiciones mal clasificadas	11,57	15,14	11,86	12,00	15,87	17,59	18,75	20,17	23,20	16,67	17,11	22,26	17,57	18,17	20,80	
Juventud (14 - 26 años)	Condiciones transmisibles y nutricionales	10,10	9,32	6,31	7,11	7,12	6,89	7,49	8,47	7,58	6,68	8,37	6,90	6,68	12,84	6,16	
	Condiciones maternas	6,73	12,67	5,03	10,31	8,57	7,41	6,44	4,12	6,00	5,09	6,10	14,02	12,51	16,84	4,33	
	Enfermedades no transmisibles	67,25	57,86	70,19	63,51	62,75	61,11	59,94	63,02	55,80	59,40	62,73	41,95	51,53	43,73	-7,80	
	Lesiones	5,35	5,96	7,25	7,23	5,62	7,42	6,95	7,88	18,39	11,02	7,82	17,49	12,48	13,96	1,48	
	Condiciones mal clasificadas	10,58	14,20	11,22	11,85	15,94	17,16	19,18	16,51	22,22	18,20	14,98	19,64	16,81	12,63	-4,18	
Adultez (27 - 59 años)	Condiciones transmisibles y nutricionales	6,57	7,23	4,43	5,20	5,31	4,86	5,13	5,30	5,24	5,82	5,48	6,93	5,64	8,97	3,33	
	Condiciones maternas	0,63	1,18	0,57	1,63	0,99	0,83	1,00	0,76	0,94	0,71	0,49	2,38	1,55	1,72	0,17	
	Enfermedades no transmisibles	80,36	75,46	81,58	79,38	78,61	77,16	77,06	77,38	74,20	77,14	77,20	67,89	71,58	61,08	-10,50	
	Lesiones	3,82	6,78	4,51	6,24	5,99	6,47	5,30	4,81	4,88	4,67	5,87	6,91	6,86	8,66	1,80	
	Condiciones mal clasificadas	8,63	9,35	8,91	7,54	9,10	10,69	11,53	11,76	14,74	11,86	10,96	15,90	14,37	19,57	5,20	
Persona mayor (Mayores de 60 años)	Condiciones transmisibles y nutricionales	3,75	6,91	3,32	3,16	3,86	4,49	3,83	4,65	4,79	3,35	4,37	3,07	2,97	8,86	5,89	
	Condiciones maternas	0,03	0,00	0,00	0,02	0,00	0,00	0,00	0,00	0,00	0,00	0,02	0,03	0,01	0,01	0,00	
	Enfermedades no transmisibles	88,64	82,20	86,90	87,76	84,91	83,90	85,03	81,60	81,39	84,98	83,19	80,45	79,24	72,04	-7,20	
	Lesiones	2,48	4,71	3,47	4,08	4,91	4,48	3,03	3,88	4,01	2,88	4,17	4,40	5,28	4,42	-0,85	
	Condiciones mal clasificadas	5,11	6,18	6,31	4,99	6,33	7,13	8,11	9,87	9,80	8,79	8,25	12,04	12,51	14,67	2,16	

Fuente: SISPRO - RIPS

Determinantes intermedios de la salud Condiciones de vida

Determinantes intermediarios de la salud	Año	Antioquia	Ciudad Bolívar
Cobertura de servicios de electricidad	2019	99,4	99,8
Cobertura de acueducto	2020	90,3	70,9
Cobertura de alcantarillado	2020	80,9	66,1
Índice de riesgo de la calidad del agua para consumo humano (IRCA)	2021	6,7	12,9
Porcentaje de hogares sin acceso a fuentes de agua mejorada (DNP-DANE)	2018	13,1	20,6
Porcentaje de hogares con inadecuada eliminación de excretas (DNP-DANE)	2018	14,3	25,5

Fuente: SISPRO - RIPS

Determinantes intermedios de la salud Seguridad alimentaria

Determinantes intermediarios de la salud	Año	Antioquia	Ciudad Bolívar
Porcentaje de nacidos vivos con bajo peso al nacer (EEVV-DANE)	2020	9,2	10,3

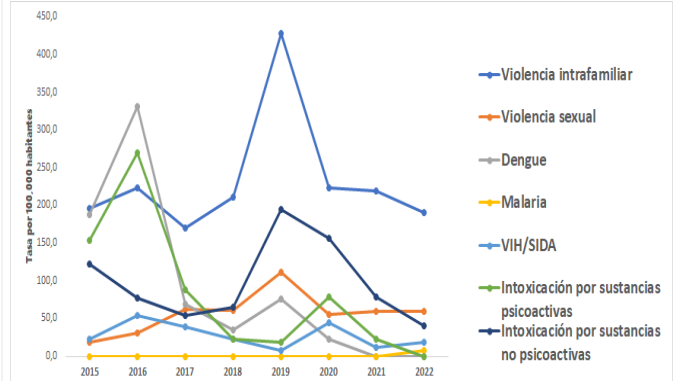
Fuente: DANE

Determinantes intermedios de la salud Sistema sanitario

Determinantes intermedios de la salud	Año	Antioquia	Ciudad Bolívar
Porcentaje de hogares con barreras de acceso a los servicios para cuidado de la primera infancia (DNP-DANE)	2018	7,3	1,2
Porcentaje de hogares con barreras de acceso a los servicios de salud (DNP-DANE)	2018	4,5	3,8
Cobertura de afiliación al SGSSS (MSPS)	2021	99,6	100,3
Coberturas administrativas de vacunación con BCG para nacidos vivos (MSPS)	2021	89,6	193,1
Coberturas administrativas de vacunación con DPT 3 dosis en menores de 1 año (MSPS)	2021	85,4	78,0
Coberturas administrativas de vacunación con polio 3 dosis en menores de 1 año (MSPS)	2021	84,6	78,0
Coberturas administrativas de vacunación con triple viral dosis en menores de 1 año (MSPS)	2021	84,1	84,1
Porcentaje de nacidos vivos con cuatro o más consultas de control prenatal (EEVV-DANE)	2020	87,2	87,7
Cobertura de parto institucional (EEVV-DANE)	2020	99,1	98,0
Porcentaje de partos atendidos por personal calificado (EEVV-DANE)	2020	99,2	98,4

Fuente PAI – MSPS

Incidencia eventos priorizados notificados, 2015-2022



Fuente: Sivigila

Secretaría Seccional de Salud y Protección Social de Antioquia
Subsecretaría Planeación para la Atención en Salud
2024