



Temperatura media de la cabecera municipal °C	Altitud de la cabecera municipal M.S.N.M	Extensión (km2)	Densidad poblacional habitantes por km2	Número de veredas	Número de corregimientos
22	1550	170	62,4	19	0

Población 2023

Cabecera:  4.292

Resto:  6.516

Fuente: DANE


Población por ciclo vital 2015, 2023 y 2030

Ciclo vital	2015		2023		2030	
	Número absoluto	Frecuencia relativa	Número absoluto	Frecuencia relativa	Número absoluto	Frecuencia relativa
Primera infancia (0 a 5 años)	1.021	9,7	922	8,5	834	7,4
Infancia (6 a 11 años)	1.169	11,1	1.069	9,9	985	8,7
Adolescencia (12 a 18)	1.467	13,9	1.248	11,5	1.218	10,8
Juventud (19 a 26)	1.349	12,8	1.255	11,6	1.108	9,8
Adultez (27 a 59)	4.193	39,7	4.512	41,7	4.860	43,2
Persona mayor (60 y más)	1.350	12,8	1.802	16,7	2.257	20,0
TOTAL	10.549	100	10.808	100	11.262	100

Fuente: DANE - proyecciones de población Censo 2018

Total defunciones año 2021 : 64  (por residencia)

Total nacimientos año 2021: 80  (por residencia)

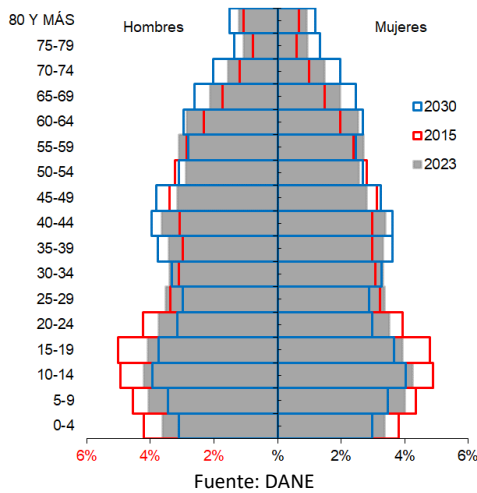
Embarazo adolescente, 2021 

Grupo edad	Antioquia	Betania
10 a 14 años	2,9	2,1
15 a 19 años	48,0	47,1

Tasa por 1.000 mujeres

Fuente: DANE

Piramide poblacional 2015, 2023 y 2030

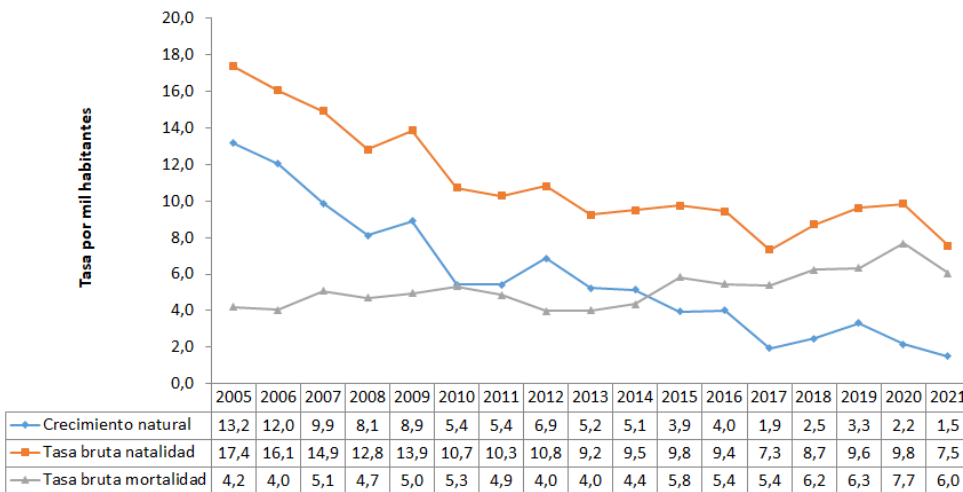


Indicadores de estructura demográfica 2015, 2023 y 2030

Índice Demográfico	Año		
	2015	2023	2030
Poblacion total	10.549	10.808	11.262
Poblacion Masculina	5.480	5.576	5.806
Poblacion femenina	5.069	5.232	5.456
Relación hombres:mujer	108,1	106,6	106,4
Razón niños:mujer	33,2	29,5	26,2
Índice de infancia	26,7	23,5	21,0
Índice de juventud	24,5	22,1	19,4
Índice de vejez	12,8	16,7	20,0
Índice de envejecimiento	47,9	70,9	95,6
Índice demografico de dependencia	54,4	53,3	54,7
Índice de dependencia infantil	41,3	36,0	32,4
Índice de dependencia mayores	13,1	17,3	22,3
Índice de Friz	148,0	119,1	99,1

Fuente: DANE

Tasas brutas de natalidad, mortalidad y tasa de crecimiento natural 2005 - 2021



Población por pertinencia étnica, censo 2018

Autoreconocimiento étnico	Casos	%
Gitano(a) o Rrom	0	0,00
Indígena	32	0,37
Negro(a), Mulato(a), Afrodescendiente, Afrocolombiano(a)	64	0,75
Ningún grupo étnico	8.471	98,63
No informa	22	0,26
Palenquero(a) de San Basilio	0	0,00
Raizal del Archipiélago de San Andrés, Providencia y Santa Catalina	0	0,00
Total	8.589	100

Fuente: DANE

Salud mental

Evento	Antioquia	Betania	Año	Fuente
Intento de suicidio	84,3	28,0	2022	SIVIGILA
Suicidio	7,3	0,0	2021	SISPRO

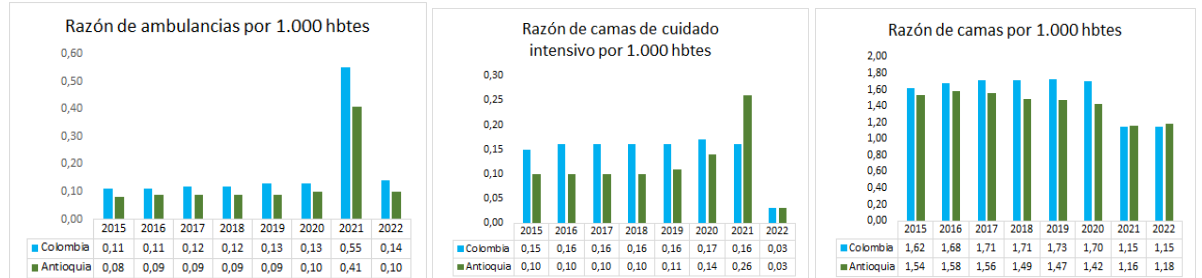
Tasa por 100.000 hbtes

Aseguramiento población migrante, 2023

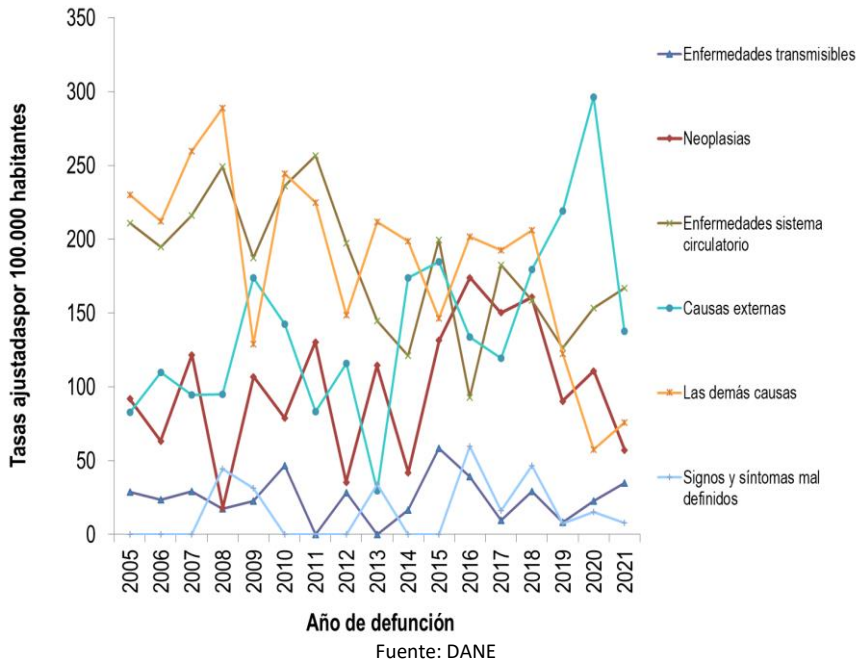
Total afiliación (PEP + PPT)	58
Cobertura total (PEP + PPT)	62,4%
Cobertura solo PEP	62,4%

Fuente: Ministerio de Salud PPT entregados por Migración Colombia

Oferta Prestadores-Capacidad Instalada, 2015 - 2022



Mortalidad según grandes grupos de causas OPS lista 6/67 2005 – 2021



Semaforización de la mortalidad materno – infantil y niñez. 2021

Causa de muerte	Antioquia	Betania
Razón de mortalidad materna	61,2	0,0
Tasa de mortalidad neonatal	6,1	0,0
Tasa de mortalidad infantil	9,5	12,5
Tasa de mortalidad en la niñez	11,5	12,5
Tasa de mortalidad por IRA en menores de cinco años	9,1	127,2
Tasa de mortalidad por EDA en menores de cinco años	3,8	0,0
Tasa de mortalidad por desnutrición en menores de cinco años	2,9	0,0

Fuente: DANE

Distribución porcentual de causas de morbilidad atendida, por ciclo de vida, 2009-2022

Ciclo vital	Gran causa de morbilidad	Total												Δ pp 2021-2022	Tendencia		
		2009	2010	2011	2012	2013	2014	2015	2016	2017	2018	2019	2020			2021	2022
Primera infancia (0 - 5 años)	Condiciones transmisibles y nutricionales	47,20	44,73	41,30	43,08	32,83	31,52	30,45	30,56	31,20	32,44	23,50	16,79	34,96	38,40	3,44	
	Condiciones perinatales	1,16	1,12	1,09	4,31	2,92	2,00	1,27	2,20	1,83	1,91	3,71	3,57	3,25	9,20	5,93	
	Enfermedades no transmisibles	30,27	29,31	41,67	29,02	37,47	40,69	40,36	32,03	38,63	37,21	38,60	42,50	47,15	44,80	-2,35	
	Lesiones	5,12	4,97	3,26	7,03	5,72	6,14	7,36	10,02	6,51	8,97	9,86	16,07	8,94	3,60	-8,34	
	Condiciones mal clasificadas	16,26	9,88	12,68	16,55	21,06	19,66	20,55	25,18	1,83	9,47	23,34	21,07	5,69	4,00	-1,69	
Infancia (6 - 11 años)	Condiciones transmisibles y nutricionales	26,41	25,80	27,07	16,73	18,59	15,17	12,54	16,82	11,76	14,22	12,53	9,60	4,17	14,29	10,12	
	Condiciones maternas	0,00	0,00	0,00	0,00	0,00	0,00	0,31	0,00	0,00	0,13	0,51	0,00	0,00	0,00	0,00	
	Enfermedades no transmisibles	44,90	42,83	49,72	54,29	54,73	56,65	50,16	43,12	53,35	58,38	51,73	51,01	66,67	58,24	-8,42	
	Lesiones	10,20	10,79	9,94	14,29	11,36	11,64	15,36	14,98	12,17	9,13	11,47	22,73	13,89	10,99	-2,90	
	Condiciones mal clasificadas	8,49	20,57	13,26	14,69	15,32	16,54	21,94	24,77	22,72	18,26	24,13	16,16	15,28	16,48	1,20	
Adolescencia (12 - 18 años)	Condiciones transmisibles y nutricionales	14,33	18,06	14,97	8,90	8,39	6,58	3,80	10,31	7,81	6,05	4,87	2,31	4,29	4,90	0,60	
	Condiciones maternas	3,45	5,74	6,21	16,75	9,15	4,66	6,53	5,70	3,05	3,49	7,21	9,83	17,18	10,49	-6,69	
	Enfermedades no transmisibles	49,33	44,14	51,88	56,84	48,95	55,45	50,10	47,35	48,55	51,51	50,49	57,80	55,83	50,35	-5,48	
	Lesiones	13,12	12,20	15,82	4,84	12,02	9,17	13,70	13,30	14,13	7,91	10,59	10,79	9,82	19,58	9,76	
	Condiciones mal clasificadas	9,77	9,86	11,02	12,96	21,49	24,15	25,87	23,34	26,47	11,05	26,85	19,27	12,88	14,69	1,81	
Juventud (14 - 26 años)	Condiciones transmisibles y nutricionales	9,60	11,87	9,38	7,52	8,76	8,73	6,75	9,74	6,06	6,70	6,56	4,97	0,84	6,98	6,14	
	Condiciones maternas	11,54	7,62	9,17	8,55	10,22	11,35	11,64	7,33	7,48	5,38	11,49	12,26	9,55	19,93	0,38	
	Enfermedades no transmisibles	52,66	53,14	52,50	51,50	52,54	50,99	48,06	44,40	52,06	54,06	46,77	44,08	51,68	51,16	-0,51	
	Lesiones	9,91	5,49	6,67	9,27	8,25	10,29	12,32	12,67	9,81	15,66	12,02	7,76	18,16	15,28	-2,87	
	Condiciones mal clasificadas	16,29	21,88	12,29	13,16	20,24	18,64	23,23	25,86	24,58	18,20	23,17	20,93	9,78	6,64	-3,13	
Adulthood (27 - 59 años)	Condiciones transmisibles y nutricionales	9,19	8,57	6,39	5,87	5,06	5,14	4,73	6,23	3,67	4,72	3,62	2,89	6,63	8,32	1,69	
	Condiciones maternas	1,61	1,92	1,64	2,66	2,34	1,06	1,01	0,84	1,72	1,38	1,53	2,45	1,33	2,22	0,89	
	Enfermedades no transmisibles	70,44	69,37	73,60	72,61	70,43	70,33	71,10	67,41	73,98	72,38	69,86	69,62	72,24	69,42	-2,83	
	Lesiones	6,48	6,17	6,87	7,37	8,03	8,11	8,09	7,25	6,88	7,21	8,40	9,85	10,20	8,04	-2,16	
	Condiciones mal clasificadas	12,27	13,97	11,50	11,49	14,14	15,37	15,07	18,27	13,74	14,30	16,59	15,19	9,59	12,00	2,41	
Persona mayor (Mayores de 60 años)	Condiciones transmisibles y nutricionales	5,86	5,29	4,57	2,90	9,57	3,60	3,58	2,45	2,64	3,45	3,02	1,10	3,06	1,62	-1,43	
	Condiciones maternas	0,00	0,00	0,00	0,00	0,00	0,00	0,00	0,00	0,00	0,00	0,00	0,00	0,00	0,00	0,00	
	Enfermedades no transmisibles	83,71	83,24	83,18	88,41	76,74	81,44	79,64	84,42	84,65	82,61	83,16	84,18	84,71	86,85	2,14	
	Lesiones	3,49	4,01	5,30	3,42	6,73	4,43	5,89	3,44	3,88	3,81	3,57	5,48	4,94	7,24	2,26	
	Condiciones mal clasificadas	6,94	7,46	6,95	5,27	6,95	10,53	10,89	9,69	8,83	10,13	10,25	9,24	7,29	4,28	-3,91	

Fuente: SISPRO - RIPS

Determinantes intermedios de la salud Condiciones de vida

Determinantes intermediarios de la salud	Año	Antioquia	Betania
Cobertura de servicios de electricidad	2019	99,4	99,7
Cobertura de acueducto	2020	90,3	28,9
Cobertura de alcantarillado	2020	80,9	28,9
Índice de riesgo de la calidad del agua para consumo humano (IRCA)	2021	6,7	3,3
Porcentaje de hogares sin acceso a fuentes de agua mejorada (DNP-DANE)	2018	13,1	43,0
Porcentaje de hogares con inadecuada eliminación de excretas (DNP-DANE)	2018	14,3	36,7

Fuente: SISPRO - RIPS

Determinantes intermedios de la salud Seguridad alimentaria

Determinantes intermediarios de la salud	Año	Antioquia	Betania
Porcentaje de nacidos vivos con bajo peso al nacer (EEVV-DANE)	2020	9,2	7,7

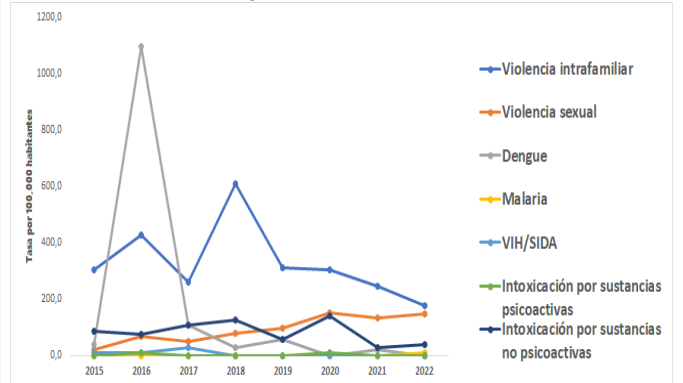
Fuente: DANE

Determinantes intermedios de la salud Sistema sanitario

Determinantes intermediarios de la salud	Año	Antioquia	Betania
Porcentaje de hogares con barreras de acceso a los servicios para cuidado de la primera infancia (DNP-DANE)	2018	7,3	2,0
Porcentaje de hogares con barreras de acceso a los servicios de salud (DNP-DANE)	2018	4,5	7,2
Cobertura de afiliación al SGSSS (MSPS)	2021	99,6	70,4
Coberturas administrativas de vacunación con BCG para nacidos vivos (MSPS)	2021	89,6	33,7
Coberturas administrativas de vacunación con DPT 3 dosis en menores de 1 año (MSPS)	2021	85,4	84,2
Coberturas administrativas de vacunación con polio 3 dosis en menores de 1 año (MSPS)	2021	84,6	83,2
Coberturas administrativas de vacunación con triple viral dosis en menores de 1 año (MSPS)	2021	84,1	83,7
Porcentaje de nacidos vivos con cuatro o más consultas de control prenatal (EEVV-DANE)	2020	87,2	84,6
Cobertura de parto institucional (EEVV-DANE)	2020	99,1	100,0
Porcentaje de partos atendidos por personal calificado (EEVV-DANE)	2020	99,2	100,0

Fuente PAI - MSPS

Incidencia eventos priorizados notificados, 2015-2022



Secretaría Seccional de Salud y Protección Social de Antioquia

Subsecretaría Planeación para la Atención en Salud
2024