

Temperatura media de la cabecera municipal °C	Altitud de la cabecera municipal M.S.N.M	Extensión (km2)	Densidad poblacional habitantes por km2	Número de veredas	Número de corregimientos
22	1350	449	101,5	72	5

**Población 2023**

Cabecera:  23.621

Resto:  22.175

Fuente: DANE

**Población por ciclo vital 2015, 2023 y 2030**

Ciclo vital	2015		2023		2030	
	Número absoluto	Frecuencia relativa	Número absoluto	Frecuencia relativa	Número absoluto	Frecuencia relativa
Primera infancia (0 a 5 años)	3.845	9,0	3.588	7,8	3.226	6,8
Infancia (6 a 11 años)	4.056	9,5	3.823	8,3	3.502	7,3
Adolescencia (12 a 18)	5.283	12,4	4.561	10,0	4.414	9,2
Juventud (19 a 26)	5.763	13,6	5.756	12,6	5.112	10,7
Adultez (27 a 59)	17.855	42,0	20.190	44,1	21.667	45,4
Persona mayor (60 y más)	5.703	13,4	7.878	17,2	9.843	20,6
<b>TOTAL</b>	<b>42.505</b>	<b>100</b>	<b>45.796</b>	<b>100</b>	<b>47.764</b>	<b>100</b>

Fuente: DANE - proyecciones de población Censo 2018


**Total defunciones año 2021 : 326**  (por residencia)

**Total nacimientos año 2021: 382**  (por residencia)

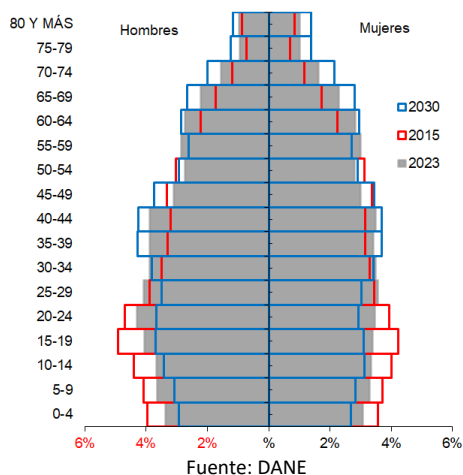
**Embarazo adolescente, 2021**

Tasa por 1.000 mujeres

Grupo edad	Antioquia	Andes
10 a 14 años	2,9	3,2
15 a 19 años	48,0	56,6

Fuente: DANE 

**Piramide poblacional 2015, 2023 y 2030**

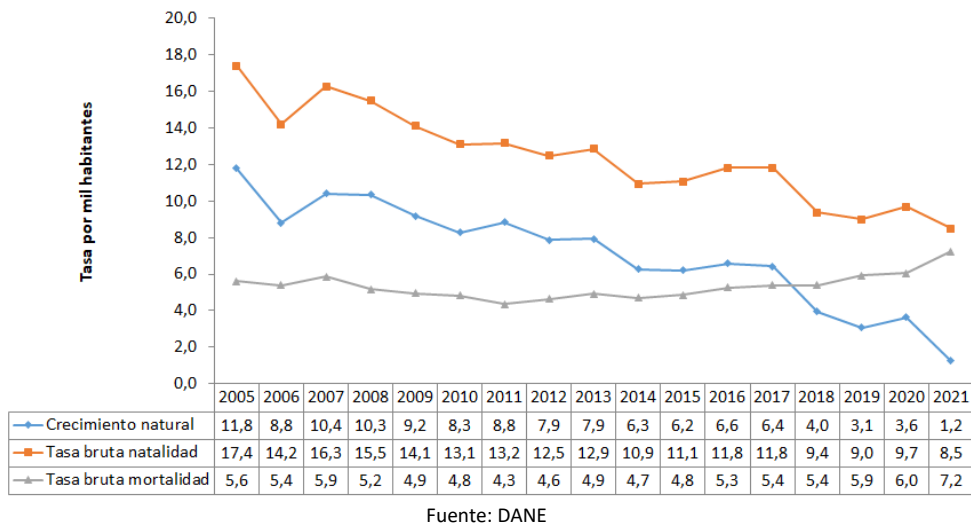


**Indicadores de estructura demográfica 2015, 2023 y 2030**

Índice Demográfico	Año		
	2015	2023	2030
Poblacion total	42.505	45.796	47.764
Poblacion Masculina	21.942	23.758	24.740
Poblacion femenina	20.563	22.038	23.024
Relación hombres:mujer	106,7	107,8	107,5
Razón niños:mujer	30,6	27,1	24,0
Índice de infancia	23,7	20,4	18,0
Índice de juventud	25,1	22,9	19,9
Índice de vejez	13,4	17,2	20,6
Índice de envejecimiento	56,6	84,3	114,2
Índice demografico de dependencia	48,5	47,1	48,9
Índice de dependencia infantil	35,2	30,0	26,9
Índice de dependencia mayores	13,3	17,1	22,0
Índice de Friz	125,1	98,9	82,0

Fuente: DANE

**Tasas brutas de natalidad, mortalidad y tasa de crecimiento natural 2005 – 2021**



**Población por pertinencia étnica, censo 2018**

Autoreconocimiento étnico	Casos	%
Gitano(a) o Rrom	0	0,00
Indígena	248	0,65
Negro(a), Mulato(a), Afrodescendiente, Afrocolombiano(a)	225	0,59
Ningún grupo étnico	37.145	97,38
No informa	523	1,37
Palenquero(a) de San Basilio	1	0,00
Raizal del Archipiélago de San Andrés, Providencia y Santa Catalina	2	0,01
<b>Total</b>	<b>38.144</b>	<b>100</b>

Fuente: DANE

**Salud mental**

Evento	Antioquia	Andes	Año	Fuente
Intento de suicidio	84,3	50,7	2022	SIVIGILA
Suicidio	7,3	26,7	2021	SISPRO

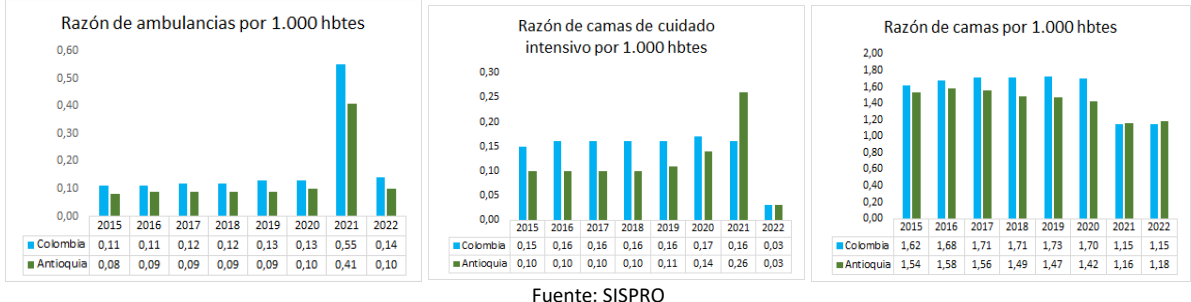
Tasa por 100.000 hbtes

**Aseguramiento población migrante, 2023**

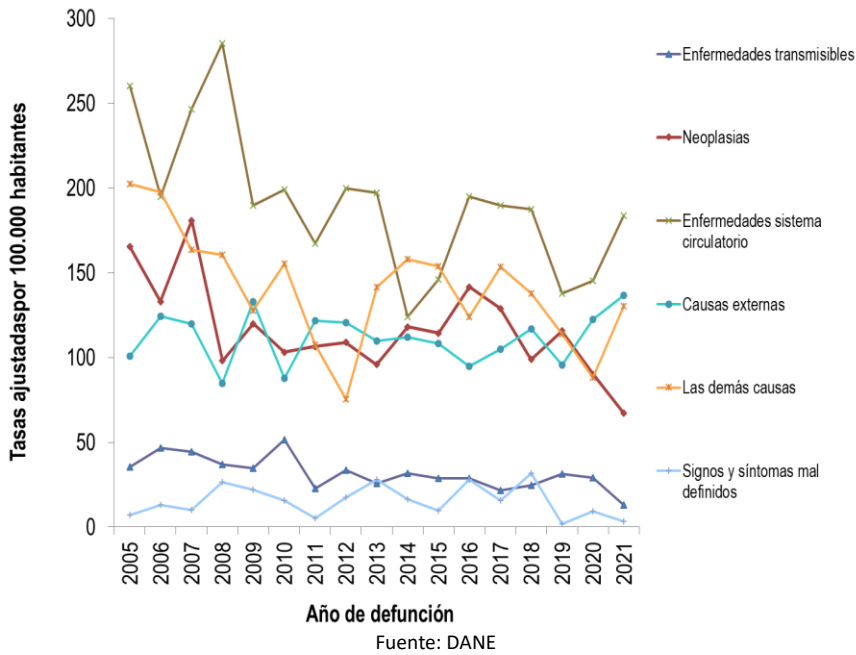
Total afiliación (PEP + PPT)	474
Cobertura total (PEP + PPT)	126,7%
Cobertura solo PEP	126,8%

Fuente: Ministerio de Salud PPT entregados por Migración Colombia

**Oferta Prestadores-Capacidad Instalada, 2015 - 2022**



## Mortalidad según grandes grupos de causas OPS lista 6/67 2005 – 2021



## Semaforización de la mortalidad materno – infantil y niñez. 2021

Causa de muerte	Antioquia	Andes
Razón de mortalidad materna	61,2	261,8
Tasa de mortalidad neonatal	6,1	15,7
Tasa de mortalidad infantil	9,5	15,7
Tasa de mortalidad en la niñez	11,5	15,7
Tasa de mortalidad por IRA en menores de cinco años	9,1	0,0
Tasa de mortalidad por EDA en menores de cinco años	3,8	0,0
Tasa de mortalidad por desnutrición en menores de cinco años	2,9	0,0

Fuente: DANE

## Distribución porcentual de causas de morbilidad atendida, por ciclo de vida, 2009-2022

Ciclo vital	Gran causa de morbilidad	Total													Δ pp 2021-2022	Tendencia	
		2009	2010	2011	2012	2013	2014	2015	2016	2017	2018	2019	2020	2021			2022
Primera infancia (0 - 5 años)	Condiciones transmisibles y nutricionales	31,19	25,41	41,21	41,09	36,72	37,11	40,93	30,42	36,19	34,23	30,85	26,68	19,25	27,28	8,03	
	Condiciones perinatales	2,00	5,33	5,45	11,60	4,41	3,32	1,84	2,07	4,79	1,54	1,51	7,87	7,67	21,35	13,48	
	Enfermedades no transmisibles	45,00	50,61	33,64	29,81	32,63	49,97	35,13	47,32	37,19	37,78	41,26	39,53	48,03	33,79	-14,04	
	Lesiones	5,94	7,27	6,36	6,54	15,13	6,52	8,41	8,45	7,50	8,46	8,46	12,84	7,98	7,71	-0,28	
	Condiciones mal clasificadas	15,87	11,37	13,33	10,97	11,11	12,08	13,69	11,74	14,32	7,99	7,92	13,07	16,28	9,87	-6,40	
Infancia (6 - 11 años)	Condiciones transmisibles y nutricionales	19,79	15,36	21,43	16,34	14,17	15,24	16,29	10,52	7,57	14,00	12,34	9,02	4,88	17,17	12,29	
	Condiciones maternas	1,06	0,00	0,00	0,00	0,00	0,20	0,28	0,00	0,00	0,00	0,14	0,12	0,00	0,00	0,00	
	Enfermedades no transmisibles	53,30	64,16	53,06	66,61	57,55	62,60	60,06	65,58	56,63	56,33	57,78	56,79	63,24	58,49	1,75	
	Lesiones	9,23	10,58	14,29	6,26	17,58	10,20	10,16	13,58	11,86	12,53	11,83	16,16	13,62	11,19	-2,44	
	Condiciones mal clasificadas	16,62	9,90	11,22	10,89	10,70	11,77	13,22	10,33	13,93	7,14	7,90	7,92	8,25	13,15	5,90	
Adolescencia (12 - 18 años)	Condiciones transmisibles y nutricionales	15,03	9,99	6,92	13,04	7,97	8,98	9,93	7,29	9,56	7,41	7,29	5,85	4,21	8,46	4,25	
	Condiciones maternas	2,78	4,04	1,89	9,66	5,88	5,08	4,56	4,93	5,61	8,34	6,27	5,47	4,55	4,73	0,18	
	Enfermedades no transmisibles	53,24	69,70	61,79	53,57	53,06	68,86	60,05	65,80	55,24	57,42	53,68	56,63	53,90	54,60	2,69	
	Lesiones	10,02	3,82	13,36	10,31	18,21	14,02	13,16	18,46	11,41	13,69	12,54	14,03	21,04	12,47	-8,58	
	Condiciones mal clasificadas	8,93	12,46	16,04	13,42	14,88	15,25	16,55	14,09	16,01	16,89	7,28	20,75	8,35	19,84	1,49	
Juventud (14 - 26 años)	Condiciones transmisibles y nutricionales	14,29	10,07	5,99	11,62	9,32	8,46	10,03	11,70	8,55	6,48	6,15	6,48	5,02	8,72	3,67	
	Condiciones maternas	11,98	8,74	14,09	12,82	11,11	9,47	9,98	12,97	11,45	11,56	11,27	14,87	14,67	15,05	0,39	
	Enfermedades no transmisibles	51,81	61,26	53,59	50,25	43,99	50,05	48,49	42,11	52,48	53,05	51,03	48,96	53,02	50,56	-2,45	
	Lesiones	6,98	7,75	13,35	12,57	18,49	16,73	14,87	12,43	11,53	11,39	13,26	13,32	12,89	19,53	6,64	
	Condiciones mal clasificadas	14,94	12,19	12,98	12,75	17,10	15,28	16,63	11,78	16,00	7,52	8,30	6,37	14,41	6,13	-8,28	
Adultez (27 - 59 años)	Condiciones transmisibles y nutricionales	10,52	8,36	6,62	7,64	6,54	7,41	7,23	5,89	6,74	5,03	4,70	5,25	4,09	6,57	2,48	
	Condiciones maternas	2,39	1,43	1,93	2,78	2,12	1,89	1,49	1,98	1,42	1,46	1,22	2,03	2,35	1,62	-0,73	
	Enfermedades no transmisibles	68,35	72,25	71,62	71,11	65,64	68,86	70,05	70,41	74,02	74,74	73,55	70,98	72,51	71,85	-0,66	
	Lesiones	5,80	7,25	8,39	7,64	13,97	9,21	8,78	13,68	7,12	6,86	7,50	8,81	10,51	10,40	-0,11	
	Condiciones mal clasificadas	12,94	10,71	11,45	10,82	11,73	12,63	12,45	8,04	10,70	11,90	13,03	12,93	10,54	9,55	-0,99	
Persona mayor (Mayores de 60 años)	Condiciones transmisibles y nutricionales	6,99	5,32	4,65	9,14	4,47	4,55	5,49	5,88	4,50	3,38	3,74	3,06	1,50	3,94	2,44	
	Condiciones maternas	0,00	0,00	0,00	0,00	0,00	0,01	0,02	0,00	0,00	0,00	0,00	0,00	0,00	0,00	0,00	
	Enfermedades no transmisibles	81,02	80,99	82,15	77,09	75,81	81,26	79,91	80,18	83,79	83,99	83,59	84,75	86,92	86,08	-0,84	
	Lesiones	3,76	5,61	4,23	4,38	11,54	5,48	4,97	6,12	3,58	4,40	4,23	4,58	4,87	6,03	1,45	
	Condiciones mal clasificadas	8,23	8,07	8,88	9,39	8,17	8,71	9,60	7,81	8,13	8,23	8,38	7,60	6,70	3,94	-2,76	

Fuente: SISPRO - RIPS

## Determinantes intermedios de la salud Condiciones de vida

Determinantes intermediarios de la salud	Año	Antioquia	Andes
Cobertura de servicios de electricidad	2019	99,4	99,8
Cobertura de acueducto	2020	90,3	57,0
Cobertura de alcantarillado	2020	80,9	45,1
Índice de riesgo de la calidad del agua para consumo humano (IRCA)	2021	6,7	23,0
Porcentaje de hogares sin acceso a fuentes de agua mejorada (DNP-DANE)	2018	13,1	28,3
Porcentaje de hogares con inadecuada eliminación de excretas (DNP-DANE)	2018	14,3	33,6

Fuente: SISPRO - RIPS

## Determinantes intermedios de la salud Seguridad alimentaria

Determinantes intermediarios de la salud	Año	Antioquia	Andes
Porcentaje de nacidos vivos con bajo peso al nacer (EEVV-DANE)	2020	9,2	7,2

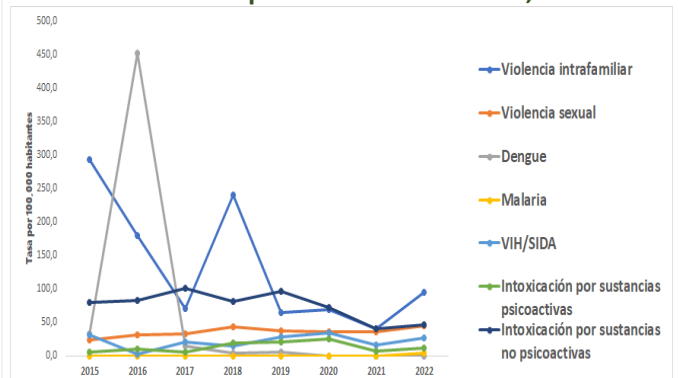
Fuente: DANE

## Determinantes intermedios de la salud Sistema sanitario

Determinantes intermediarios de la salud	Año	Antioquia	Andes
Porcentaje de hogares con barreras de acceso a los servicios para cuidado de la primera infancia (DNP-DANE)	2018	7,3	1,5
Porcentaje de hogares con barreras de acceso a los servicios de salud (DNP-DANE)	2018	4,5	4,7
Cobertura de afiliación al SGSSS (MSPS)	2021	99,6	83,4
Coberturas administrativas de vacunación con BCG para nacidos vivos (MSPS)	2021	89,6	35,0
Coberturas administrativas de vacunación con DPT 3 dosis en menores de 1 año (MSPS)	2021	85,4	83,5
Coberturas administrativas de vacunación con polio 3 dosis en menores de 1 año (MSPS)	2021	84,6	83,0
Porcentaje de nacidos vivos con cuatro o más consultas de control prenatal (EEVV-DANE)	2020	87,2	90,9
Cobertura de parto institucional (EEVV-DANE)	2020	99,1	98,1
Porcentaje de partos atendidos por personal calificado (EEVV-DANE)	2020	99,2	98,4

Fuente: PAI - MSPS

## Incidencia eventos priorizados notificados, 2015-2022



## Secretaría Seccional de Salud y Protección Social de Antioquia

Subsecretaría Planeación para la Atención en Salud 2024