



Temperatura media de la cabecera municipal °C	Altitud de la cabecera municipal M.S.N.M	Extensión (km2)	Densidad poblacional habitantes por km2	Número de veredas	Número de corregimientos
21	1400	85	379,5	19	3

Población 2023

 Cabecera: 16.636	 Resto: 15.506
--	--

Fuente: DANE

Población por ciclo vital 2015, 2023 y 2030

Ciclo vital	2015		2023		2030	
	Número absoluto	Frecuencia relativa	Número absoluto	Frecuencia relativa	Número absoluto	Frecuencia relativa
Primera infancia (0 a 5 años)	2.368	8,1	2.302	7,2	2.080	6,2
Infancia (6 a 11 años)	2.560	8,8	2.491	7,7	2.299	6,9
Adolescencia (12 a 18)	3.431	11,8	3.071	9,6	2.974	8,9
Juventud (19 a 26)	4.019	13,8	4.027	12,5	3.563	10,6
Adultez (27 a 59)	12.944	44,4	14.920	46,4	15.930	47,6
Persona mayor (60 y más)	3.814	13,1	5.331	16,6	6.653	19,9
TOTAL	29.136	100	32.142	100	33.499	100

Fuente: DANE - proyecciones de población Censo 2018

Total defunciones año 2021 : 228
(por residencia)



Total nacimientos año 2021: 279
(por residencia)



Tasa por 1.000 mujeres

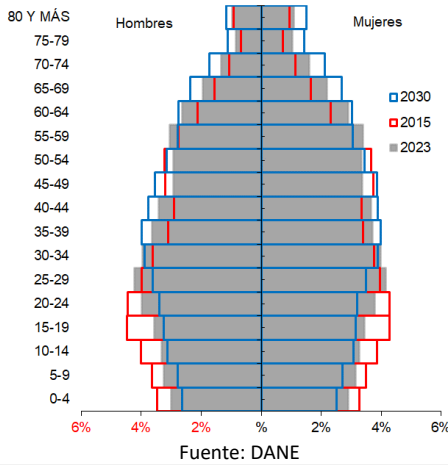
Embarazo adolescente, 2021

Grupo edad	Antioquia	Amagá
10 a 14 años	2,9	0,0
15 a 19 años	48,0	42,6

Fuente: DANE



Piramide poblacional 2015, 2023 y 2030

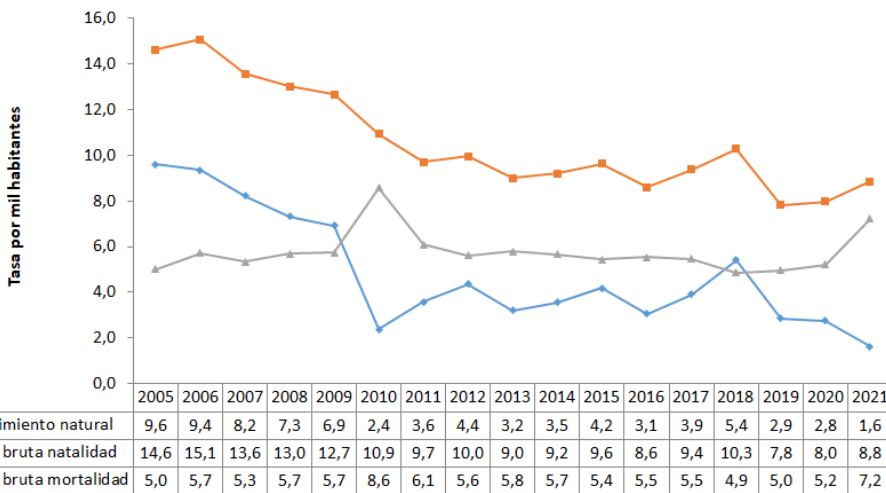


Indicadores de estructura demográfica 2015, 2023 y 2030

Índice Demográfico	Año		
	2015	2023	2030
Poblacion total	29.136	32.142	33.499
Poblacion Masculina	14.317	15.759	16.408
Poblacion femenina	14.819	16.383	17.091
Relación hombres:mujer	96,6	96,2	96,0
Razón niños:mujer	25,2	22,6	20,2
Índice de infancia	21,7	18,9	16,8
Índice de juventud	25,4	23,1	20,1
Índice de vejez	13,1	16,6	19,9
Índice de envejecimiento	60,2	87,7	118,0
Índice demografico de dependencia	43,7	42,8	44,8
Índice de dependencia infantil	31,2	27,0	24,4
Índice de dependencia mayores	12,4	15,8	20,4
Índice de Friz	112,5	90,4	75,4

Fuente: DANE

Tasas brutas de natalidad, mortalidad y tasa de crecimiento natural 2005 – 2021



Población por pertinencia étnica, censo 2018

Autoreconocimiento étnico	Casos	%
Gitano(a) o Rrom	2	0,01
Indígena	9	0,03
Negro(a), Mulato(a), Afrodescendiente, Afrocolombiano(a)	125	0,47
Ningún grupo étnico	26.608	99,21
No informa	74	0,28
Palenquero(a) de San Basilio	3	0,01
Raizal del Archipiélago de San Andrés, Providencia y Santa Catalina	0	0,00
Total	26.821	100

Fuente: DANE

Salud mental

Evento	Antioquia	Amagá	Año	Fuente
Intento de suicidio	84,3	18,8	2022	SIVIGILA
Suicidio	7,3	0,0	2021	SISPRO

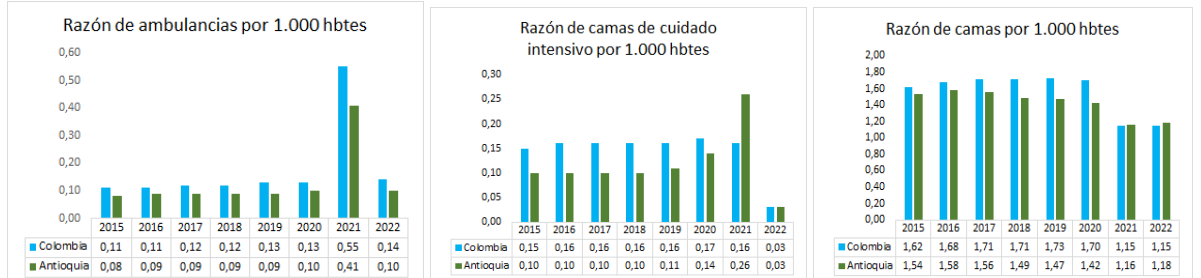
Tasa por 100.000 hbtes

Aseguramiento población migrante, 2023

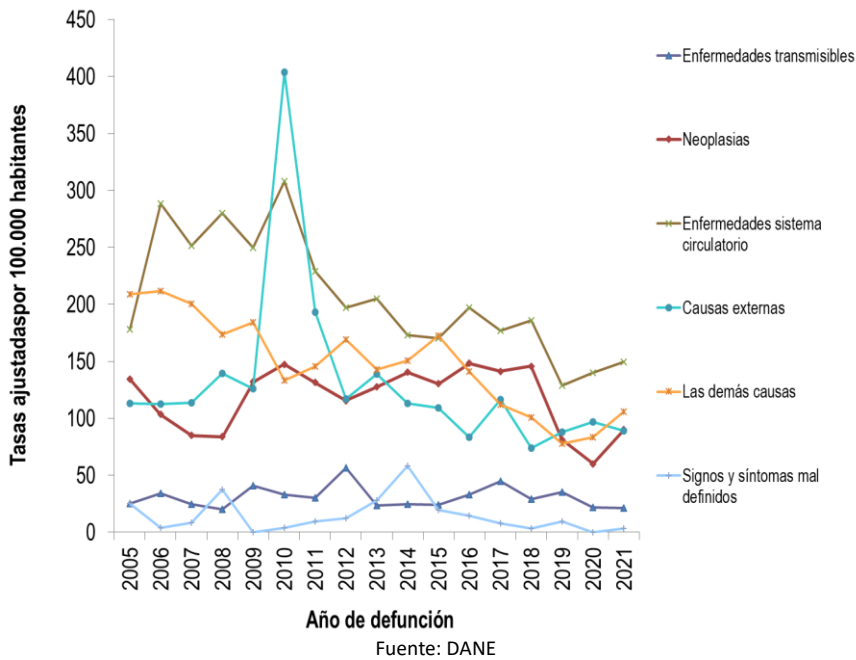
Total afiliación (PEP + PPT)	959
Cobertura total (PEP + PPT)	145,1%
Cobertura solo PEP	145,6%

Fuente: Ministerio de Salud PPT entregados por Migración Colombia

Oferta Prestadores-Capacidad Instalada, 2015 - 2022



Mortalidad según grandes grupos de causas OPS lista 6/67 2005 – 2021



Semaforización de la mortalidad materno – infantil y niñez. 2021

Causa de muerte	Antioquia	Amagá
Razón de mortalidad materna	61,2	0,0
Tasa de mortalidad neonatal	6,1	10,8
Tasa de mortalidad infantil	9,5	10,8
Tasa de mortalidad en la niñez	11,5	10,8
Tasa de mortalidad por IRA en menores de cinco años	9,1	0,0
Tasa de mortalidad por EDA en menores de cinco años	3,8	0,0
Tasa de mortalidad por desnutrición en menores de cinco años	2,9	0,0

Fuente: DANE

Distribución porcentual de causas de morbilidad atendida, por ciclo de vida, 2009-2022

Ciclo vital	Gran causa de morbilidad	Total													Δ pp 2021-2022	Tendencia	
		2009	2010	2011	2012	2013	2014	2015	2016	2017	2018	2019	2020	2021			2022
Primera infancia (0 - 5años)	Condiciones transmisibles y nutricionales	36,45	30,60	38,35	30,42	22,83	26,15	29,57	33,86	27,34	25,54	28,66	21,14	15,97	26,25	10,31	
	Condiciones perinatales	3,39	2,33	1,63	3,44	8,10	4,31	4,76	2,72	3,90	8,36	4,77	11,67	12,68	6,61	-8,07	
	Enfermedades no transmisibles	38,93	42,70	36,72	45,72	42,00	47,50	46,35	48,16	43,22	43,24	40,92	41,39	44,68	41,83	-2,85	
	Lesiones	6,94	5,70	8,45	6,16	5,14	7,05	5,58	3,44	5,37	6,01	7,83	10,47	8,74	6,09	-2,65	
	Condiciones mal clasificadas	14,30	8,67	14,85	14,25	21,94	14,99	13,75	11,83	20,17	16,85	7,83	15,33	7,92	19,22	1,10	
		100,00															
Infancia (6 - 11 años)	Condiciones transmisibles y nutricionales	20,35	16,69	15,30	14,66	9,27	10,87	13,48	16,53	13,28	12,24	12,85	8,36	3,14	10,69	7,54	
	Condiciones maternas	0,39	1,11	0,00	0,24	0,17	0,00	0,18	0,00	0,07	0,08	0,29	0,00	0,08	0,09	0,11	
	Enfermedades no transmisibles	52,13	55,01	63,85	58,39	69,98	67,23	68,54	62,10	52,84	60,38	60,81	56,16	60,23	59,17	-1,06	
	Lesiones	10,85	9,06	9,55	9,10	7,59	7,92	9,15	6,48	11,51	9,34	9,41	13,79	21,30	11,56	-9,75	
	Condiciones mal clasificadas	16,28	8,12	11,51	17,61	12,98	13,97	18,65	14,89	22,29	17,95	16,83	21,69	15,25	18,51	3,25	
		100,00															
Adolescencia (12 - 18 años)	Condiciones transmisibles y nutricionales	13,96	10,40	8,72	6,36	4,34	4,64	9,50	11,45	6,46	6,49	6,59	3,52	2,44	5,50	3,95	
	Condiciones maternas	5,63	4,73	4,93	12,10	9,24	7,68	3,99	2,65	4,22	2,20	1,85	8,97	5,08	1,64	-8,44	
	Enfermedades no transmisibles	51,70	53,31	58,89	54,33	60,07	55,81	58,26	56,89	60,01	60,85	50,58	51,57	42,89	42,89	-8,67	
	Lesiones	12,05	11,18	11,18	11,80	10,54	17,41	9,85	10,27	12,92	8,70	9,92	14,66	22,67	15,03	-7,63	
	Condiciones mal clasificadas	16,65	20,38	15,57	15,71	15,80	14,46	18,38	17,37	9,51	22,60	20,98	22,27	18,24	34,93	16,36	
		100,00															
Juventud (14 - 26 años)	Condiciones transmisibles y nutricionales	13,31	10,20	8,89	9,70	7,18	6,87	8,54	15,77	11,20	9,88	8,73	8,18	4,76	8,03	3,27	
	Condiciones maternas	8,17	7,63	10,41	10,70	13,92	10,50	8,27	4,39	17,46	6,12	7,21	14,60	8,55	10,36	1,81	
	Enfermedades no transmisibles	54,26	51,83	54,85	54,17	56,85	52,16	58,06	51,29	51,22	52,74	52,24	42,64	49,96	52,53	2,71	
	Lesiones	8,17	11,68	10,24	10,50	7,74	14,74	11,25	14,04	14,00	13,00	14,79	16,17	18,77	19,29	0,52	
	Condiciones mal clasificadas	16,10	8,96	16,41	14,93	14,31	15,74	13,88	14,50	16,12	18,27	17,02	8,40	17,95	9,78	-8,17	
		100,00															
Adultez (27 - 59 años)	Condiciones transmisibles y nutricionales	7,96	7,41	7,23	4,39	3,86	5,08	6,77	8,71	6,31	5,14	5,25	6,70	5,22	4,96	-0,27	
	Condiciones maternas	1,90	1,24	0,76	1,13	1,33	1,04	0,85	0,34	0,62	0,84	1,07	1,43	1,18	1,34	0,16	
	Enfermedades no transmisibles	71,69	67,77	75,24	76,50	78,24	73,90	75,38	74,72	73,58	73,94	74,19	69,92	70,34	62,79	-7,15	
	Lesiones	6,20	8,55	5,23	6,74	7,00	8,64	6,73	6,66	7,53	7,62	7,98	9,27	10,16	11,72	1,85	
	Condiciones mal clasificadas	12,25	15,04	11,53	11,24	9,57	11,35	10,29	9,56	11,97	12,46	11,90	12,68	13,09	19,20	6,51	
		100,00															
Persona mayor (Mayores de 60 años)	Condiciones transmisibles y nutricionales	5,86	3,98	5,07	3,23	3,19	4,45	5,78	5,24	3,48	3,63	3,86	3,26	3,49	4,00	0,81	
	Condiciones maternas	0,00	0,00	0,02	0,00	0,00	0,00	0,00	0,00	0,00	0,00	0,06	0,01	0,00	0,00	0,00	
	Enfermedades no transmisibles	82,45	81,71	83,26	83,63	84,00	82,71	83,77	83,98	84,03	82,68	84,07	84,72	82,12	78,22	-5,90	
	Lesiones	3,57	5,12	2,79	3,90	5,04	3,95	2,92	3,14	3,98	3,60	3,81	3,25	4,53	4,44	-0,09	
	Condiciones mal clasificadas	8,12	9,19	8,86	9,23	7,77	8,88	7,53	7,65	8,52	10,08	8,20	8,77	9,87	13,35	3,48	
		100,00															

Fuente: SISPRO - RIPS

Determinantes intermedios de la salud Condiciones de vida

Determinantes intermediarios de la salud	Año	Antioquia	Amagá
Cobertura de servicios de electricidad	2019	99,4	99,8
Cobertura de acueducto	2020	90,3	100,0
Cobertura de alcantarillado	2020	80,9	35,1
Índice de riesgo de la calidad del agua para consumo humano (IRCA)	2021	6,7	36,7
Porcentaje de hogares sin acceso a fuentes de agua mejorada (DNP-DANE)	2018	13,1	4,6
Porcentaje de hogares con inadecuada eliminación de excretas (DNP-DANE)	2018	14,3	5,6

Fuente: SISPRO - RIPS

Determinantes intermedios de la salud Seguridad alimentaria

Determinantes intermediarios de la salud	Año	Antioquia	Amagá
Porcentaje de nacidos vivos con bajo peso al nacer (EEVV-DANE)	2020	9,2	14,5

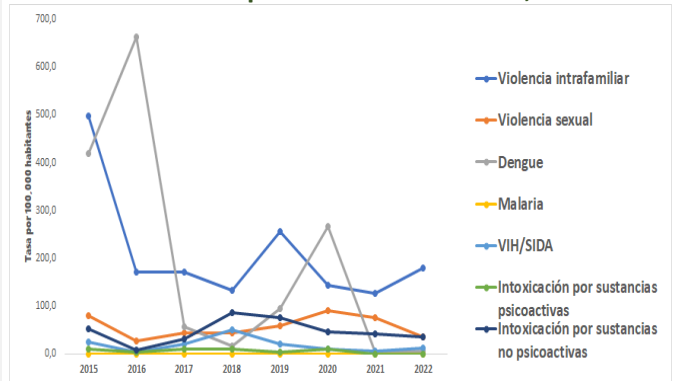
Fuente: DANE

Determinantes intermedios de la salud Sistema sanitario

Determinantes intermedios de la salud	Año	Antioquia	Amagá
Porcentaje de hogares con barreras de acceso a los servicios para cuidado de la primera infancia (DNP-DANE)	2018	7,3	1,3
Porcentaje de hogares con barreras de acceso a los servicios de salud (DNP-DANE)	2018	4,5	4,3
Cobertura de afiliación al SGSSS (MSPS)	2021	99,6	75,1
Coberturas administrativas de vacunación con BCG para nacidos vivos (MSPS)	2021	89,6	2,9
Coberturas administrativas de vacunación con DPT 3 dosis en menores de 1 año (MSPS)	2021	85,4	85,5
Coberturas administrativas de vacunación con polio 3 dosis en menores de 1 año (MSPS)	2021	84,6	84,4
Coberturas administrativas de vacunación con triple viral dosis en menores de 1 año (MSPS)	2021	84,1	72,0
Porcentaje de nacidos vivos con cuatro o más consultas de control prenatal (EEVV-DANE)	2020	87,2	85,9
Cobertura de parto institucional (EEVV-DANE)	2020	99,1	99,6
Porcentaje de partos atendidos por personal calificado (EEVV-DANE)	2020	99,2	99,6

Fuente PAI – MSPS

Incidencia eventos priorizados notificados, 2015-2022



Secretaría Seccional de Salud y Protección Social de Antioquia

Subsecretaría Planeación para la Atención en Salud
2024