



Temperatura media de la cabecera municipal °C	Altitud de la cabecera municipal M.S.N.M	Extensión (km2)	Densidad poblacional habitantes por km2	Número de veredas	Número de corregimientos
17	2120	116	603,7	37	0

Población 2023

 Cabecera: 50.477	 Resto: 18.866
--	--

Fuente: DANE

Población por ciclo vital 2015, 2023 y 2030

Ciclo vital	2015		2023		2030	
	Número absoluto	Frecuencia relativa	Número absoluto	Frecuencia relativa	Número absoluto	Frecuencia relativa
Primera infancia (0 a 5 años)	5.875	9,6	5.867	8,5	5.343	7,4
Infancia (6 a 11 años)	5.976	9,8	6.023	8,7	5.583	7,7
Adolescencia (12 a 18)	7.589	12,4	7.035	10,1	6.885	9,5
Juventud (19 a 26)	8.864	14,5	9.219	13,3	8.224	11,4
Adultez (27 a 59)	26.182	42,8	31.450	45,4	33.930	46,9
Persona mayor (60 y más)	6.715	11,0	9.749	14,1	12.309	17,0
TOTAL	61.201	100	69.343	100	72.274	100

Fuente: DANE - proyecciones de población Censo 2018

Total defunciones año 2021 : 427
(por residencia)



Total nacimientos año 2021: 864
(por residencia)



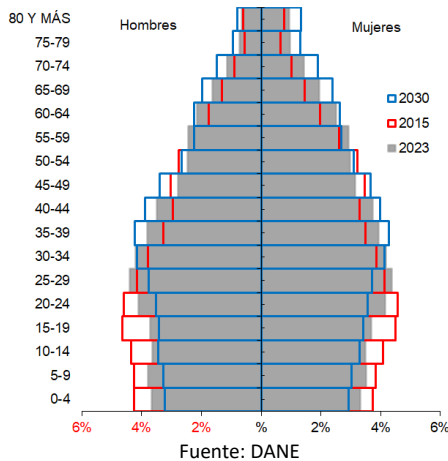
Embarazo adolescente, 2021

Tasa por 1.000 mujeres	Grupo edad	Antioquia	Marinilla
	10 a 14 años	2,9	2,0
	15 a 19 años	48,0	41,7

Fuente: DANE



Piramide poblacional 2015, 2023 y 2030

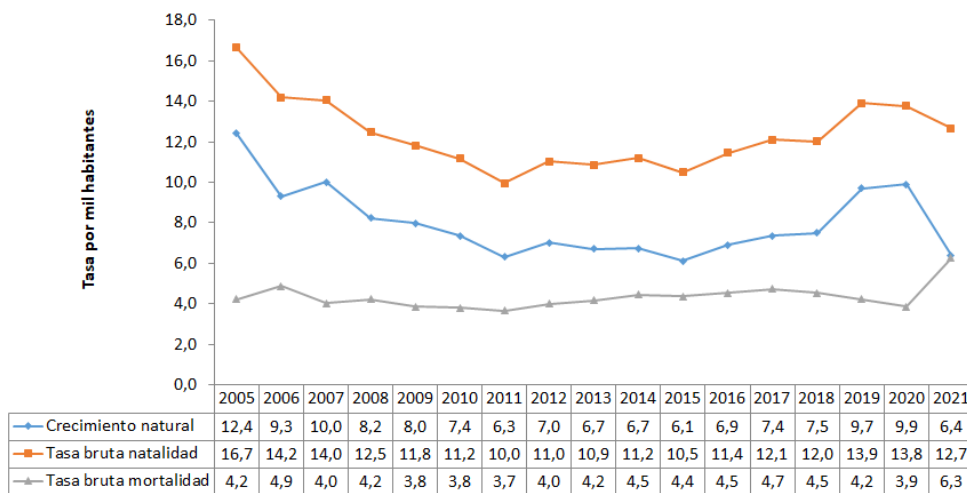


Indicadores de estructura demográfica 2015, 2023 y 2030

Índice Demográfico	Año		
	2015	2023	2030
Poblacion total	61.201	69.343	72.274
Poblacion Masculina	30.242	33.816	35.172
Poblacion femenina	30.959	35.527	37.102
Relación hombres:mujer	97,7	95,2	94,8
Razón niños:mujer	29,3	25,7	23,0
Indice de infancia	24,5	21,4	19,2
Indice de juventud	26,6	24,4	21,4
Indice de vejez	11,0	14,1	17,0
Indice de envejecimiento	44,8	65,6	88,8
Indice demografico de dependencia	46,5	44,6	45,6
Indice de dependencia infantil	35,9	31,0	27,9
Indice de dependencia mayores	10,6	13,6	17,7
Indice de Friz	124,0	98,4	82,1

Fuente: DANE

Tasas brutas de natalidad, mortalidad y tasa de crecimiento natural 2005 – 2021



Población por pertinencia étnica, censo 2018

Autoreconocimiento étnico	Casos	%
Gitano(a) o Rom	0	0,00
Indígena	40	0,07
Negro(a), Mulato(a), Afrodescendiente, Afrocolombiano(a)	182	0,33
Ningún grupo étnico	54.688	99,02
No informa	318	0,58
Palenquero(a) de San Basilio	0	0,00
Raizal del Archipiélago de San Andrés, Providencia y Santa Catalina	2	0,00
Total	55.230	100

Fuente: DANE

Salud mental

Evento	Antioquia	Marinilla	Año	Fuente
Intento de suicidio	84,3	66,9	2022	SIVIGILA
Suicidio	7,3	5,9	2021	SISPRO

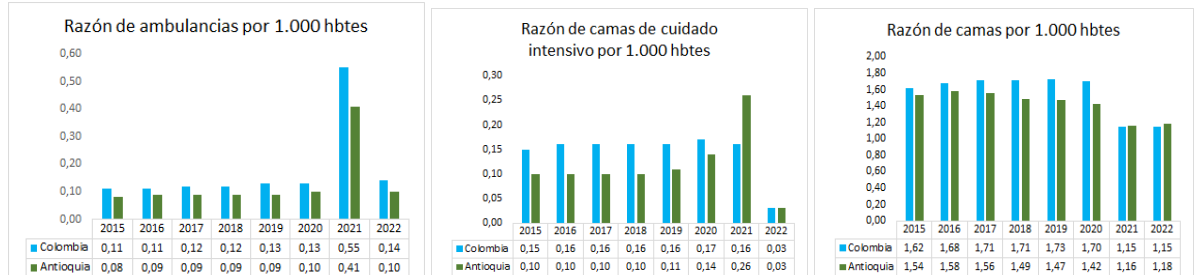
Tasa por 100.000 hbtes

Aseguramiento población migrante, 2023

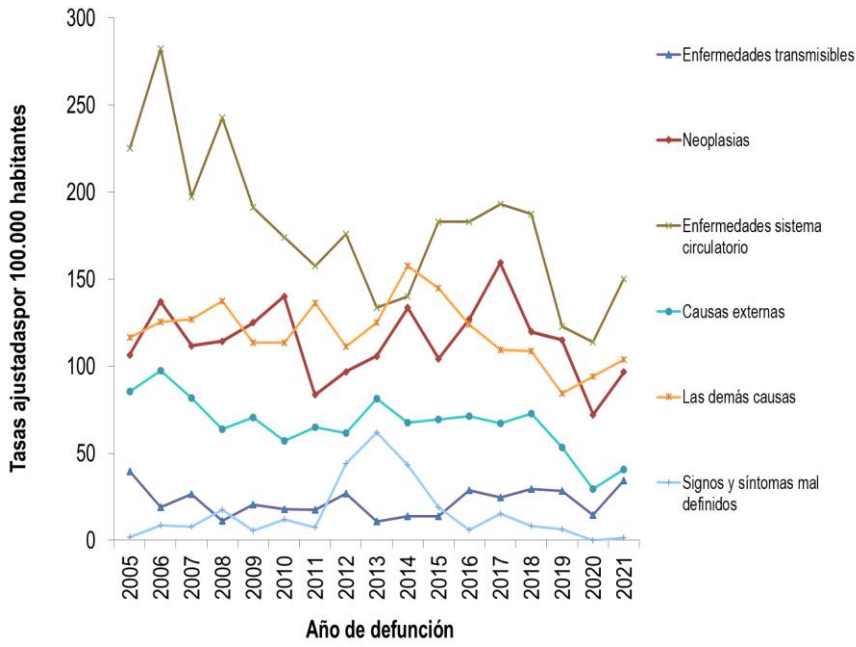
Total afiliación (PEP + PPT)	6.092
Cobertura total (PEP + PPT)	104,4%
Cobertura solo PEP	104,4%

Fuente: Ministerio de Salud PPT entregados por Migración Colombia

Oferta Prestadores-Capacidad Instalada, 2015 - 2022



Mortalidad según grandes grupos de causas OPS lista 6/67 2005 – 2021



Semaforización de la mortalidad materno – infantil y niñez. 2021

Causa de muerte	Antioquia	Marinilla
Razón de mortalidad materna	61,2	115,7
Tasa de mortalidad neonatal	6,1	8,1
Tasa de mortalidad infantil	9,5	12,7
Tasa de mortalidad en la niñez	11,5	12,7
Tasa de mortalidad por IRA en menores de cinco años	9,1	50,1
Tasa de mortalidad por EDA en menores de cinco años	3,8	0,0
Tasa de mortalidad por desnutrición en menores de cinco años	2,9	0,0

Fuente: DANE

Distribución porcentual de causas de morbilidad atendida, por ciclo de vida, 2009-2022

Ciclo vital	Gran causa de morbilidad	Total												Δ pp 2021-2022	Tendencia			
		2009	2010	2011	2012	2013	2014	2015	2016	2017	2018	2019	2020			2021	2022	
Primera infancia (0-5 años)	Condiciones transmisibles y nutricionales	46,12	38,55	41,42	37,37	37,85	34,03	31,97	28,14	32,97	30,94	32,35	19,72	17,25	39,51	22,36		
	Condiciones perinatales	4,70	4,42	3,78	4,17	7,58	7,03	4,44	5,60	3,87	6,36	6,44	9,64	11,23	6,70	4,53		
	Enfermedades no transmisibles	31,15	40,27	34,06	33,74	36,77	40,71	47,72	52,89	48,37	48,52	46,89	50,94	52,67	40,52	12,15		
	Lesiones	4,27	2,81	3,59	4,69	3,96	5,27	4,57	3,63	3,57	3,87	4,83	7,01	6,11	4,44	-1,67		
	Condiciones mal clasificadas	13,76	13,95	17,14	20,03	13,84	12,95	11,30	9,74	11,22	9,32	9,50	12,69	12,73	8,83	-3,60		
Infancia (6-11 años)	Condiciones transmisibles y nutricionales	29,22	23,70	24,38	21,56	21,59	17,91	16,17	13,93	4,90	12,78	12,46	7,24	6,07	19,23	13,16		
	Condiciones maternas	0,00	0,00	0,00	0,00	0,25	0,16	0,86	0,04	0,04	0,06	0,09	0,14	0,08	0,10	0,02		
	Enfermedades no transmisibles	43,97	52,88	51,17	51,87	52,21	58,48	64,11	67,01	64,35	66,80	66,92	70,08	73,02	59,95	-13,06		
	Lesiones	8,09	8,45	5,76	8,94	8,44	8,07	5,58	5,73	6,21	6,33	7,44	7,99	7,89	8,09	0,19		
	Condiciones mal clasificadas	18,72	14,97	18,69	17,63	17,50	15,39	13,27	13,30	14,30	14,03	13,10	14,55	12,94	12,63	-0,31		
Adolescencia (12-18 años)	Condiciones transmisibles y nutricionales	18,06	15,55	13,54	12,12	11,10	10,10	9,78	6,84	8,87	8,97	7,83	5,27	5,00	10,50	5,51		
	Condiciones maternas	3,90	3,25	2,46	4,15	3,24	2,16	2,05	2,28	1,55	1,88	2,81	3,89	2,01	1,46	-0,55		
	Enfermedades no transmisibles	52,78	55,23	62,26	58,69	56,77	63,61	62,18	67,27	66,22	67,05	67,28	67,88	67,66	51,58	-16,08		
	Lesiones	8,68	10,71	7,49	8,26	9,12	8,44	10,70	8,31	8,47	6,94	7,98	8,71	10,10	11,23	1,13		
	Condiciones mal clasificadas	16,58	15,26	14,25	16,77	19,77	15,69	15,28	15,30	13,90	15,16	14,09	14,25	15,22	25,22	10,30		
Juventud (14-26 años)	Condiciones transmisibles y nutricionales	16,62	15,49	15,07	12,31	11,19	11,36	12,40	12,26	11,95	12,08	10,30	8,73	6,33	15,22	8,36		
	Condiciones maternas	7,28	10,85	5,76	8,57	7,70	7,87	6,17	4,83	5,11	7,06	9,04	14,78	8,52	10,45	1,93		
	Enfermedades no transmisibles	55,30	53,10	61,33	56,99	55,53	57,17	58,04	60,35	60,10	60,33	59,07	57,78	60,79	57,33	-3,46		
	Lesiones	5,70	7,08	5,64	7,23	7,06	8,91	8,06	8,65	9,41	7,99	9,03	11,70	11,53	11,53	0,00		
	Condiciones mal clasificadas	15,10	13,49	12,20	14,90	18,51	14,69	15,33	13,91	13,43	12,74	12,56	13,01	12,83	5,47	2,66		
Adultez (27-59 años)	Condiciones transmisibles y nutricionales	11,22	10,27	9,34	7,95	8,32	7,80	7,77	6,61	6,91	6,96	7,44	6,42	4,76	7,66	2,90		
	Condiciones maternas	1,73	2,70	1,32	1,67	1,60	1,71	1,25	1,00	1,13	1,63	1,86	2,31	2,13	1,79	-0,34		
	Enfermedades no transmisibles	70,21	71,47	76,11	74,87	71,86	74,39	75,29	77,07	76,80	76,40	74,64	73,10	75,92	69,85	-6,07		
	Lesiones	4,84	5,24	3,27	4,58	5,41	5,97	5,22	5,03	5,18	5,12	5,97	7,57	6,95	8,75	1,80		
	Condiciones mal clasificadas	12,00	10,32	9,97	10,93	12,81	10,13	10,46	10,28	9,98	9,88	10,08	10,60	10,24	11,95	1,71		
Persona mayor (Mayores de 60 años)	Condiciones transmisibles y nutricionales	5,28	5,98	5,32	5,55	5,66	5,63	4,44	4,64	4,14	4,78	4,70	3,22	2,88	3,69	0,81		
	Condiciones maternas	0,02	0,03	0,03	0,00	0,02	0,00	0,00	0,00	0,00	0,00	0,00	0,00	0,00	0,00	0,00		
	Enfermedades no transmisibles	82,05	82,10	85,95	82,78	80,42	82,19	84,68	85,85	85,07	85,25	84,82	84,52	85,53	83,02	-2,51		
	Lesiones	3,92	5,38	3,03	4,13	4,79	5,29	3,83	3,32	3,59	3,77	3,70	4,31	4,19	5,06	0,87		
	Condiciones mal clasificadas	8,73	6,50	5,67	7,54	9,11	6,90	7,05	6,19	7,20	6,20	6,78	7,95	7,40	8,23	0,83		

Fuente: SISPRO - RIPS

Determinantes intermedios de la salud Condiciones de vida

Determinantes intermediarios de la salud	Año	Antioquia	Marinilla
Cobertura de servicios de electricidad	2019	99,4	99,5
Cobertura de acueducto	2020	90,3	87,7
Cobertura de alcantarillado	2020	80,9	87,7
Índice de riesgo de la calidad del agua para consumo humano (IRCA)	2021	6,7	2,3
Porcentaje de hogares sin acceso a fuentes de agua mejorada (DNP-DANE)	2018	13,1	1,1
Porcentaje de hogares con inadecuada eliminación de excretas (DNP-DANE)	2018	14,3	1,5

Fuente: SISPRO - RIPS

Determinantes intermedios de la salud Seguridad alimentaria

Determinantes intermediarios de la salud	Año	Antioquia	Marinilla
Porcentaje de nacidos vivos con bajo peso al nacer (EEVV-DANE)	2020	9,2	10,5

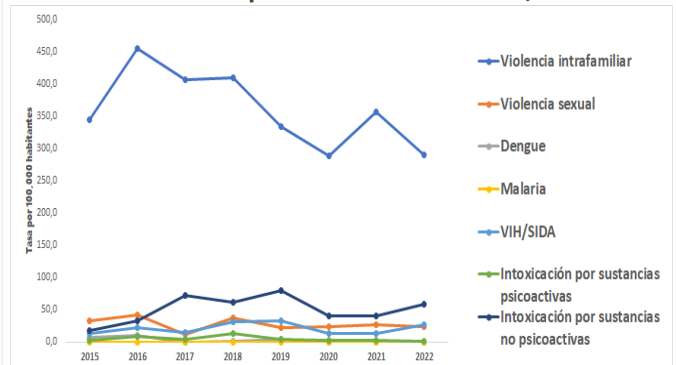
Fuente: DANE

Determinantes intermedios de la salud Sistema sanitario

Determinantes intermedios de la salud	Año	Antioquia	Marinilla
Porcentaje de hogares con barreras de acceso a los servicios para cuidado de la primera infancia (DNP-DANE)	2018	7,3	1,7
Porcentaje de hogares con barreras de acceso a los servicios de salud (DNP-DANE)	2018	4,5	3,2
Cobertura de afiliación al SGSSS (MSPS)	2021	99,6	94,1
Coberturas administrativas de vacunación con BCG para nacidos vivos (MSPS)	2021	89,6	4,5
Coberturas administrativas de vacunación con polio 3 dosis en menores de 1 año (MSPS)	2021	85,4	91,9
Coberturas administrativas de vacunación con polio 3 dosis en menores de 1 año (MSPS)	2021	84,6	91,6
Coberturas administrativas de vacunación con triple viral dosis en menores de 1 año (MSPS)	2021	84,1	101,0
Porcentaje de nacidos vivos con cuatro o más consultas de control prenatal (EEVV-DANE)	2020	87,2	89,1
Cobertura de parto institucional (EEVV-DANE)	2020	99,1	99,8
Porcentaje de partos atendidos por personal calificado (EEVV-DANE)	2020	99,2	99,9

Fuente PAI – MSPS

Incidencia eventos priorizados notificados, 2015-2022



Secretaría Seccional de Salud y Protección Social de Antioquia

Subsecretaría Planeación para la Atención en Salud
2024