

Temperatura media de la cabecera municipal °C	Altitud de la cabecera municipal M.S.N.M	Extensión (km ²)	Densidad poblacional habitantes por km ²	Número de veredas	Número de corregimientos
21	1535	1447	13,6	54	1

Población 2023


Cabecera:  9.166

Resto:  10.361

Fuente: DANE

Total defunciones año 2021 : 113  (por residencia)

Total nacimientos año 2021: 232  (por residencia)

Embarazo adolescente, 2021 

Grupo edad	Antioquia	Anorí
10 a 14 años	2,9	2,2
15 a 19 años	48,0	63,5

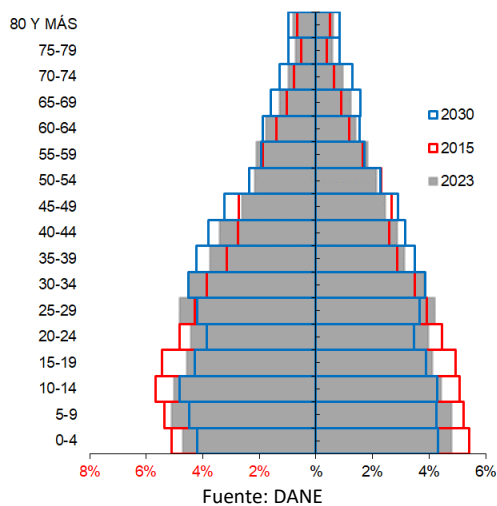
Tasa por 1.000 mujeres
Fuente: DANE

Población por ciclo vital 2015, 2023 y 2030

Ciclo vital	2015		2023		2030	
	Número absoluto	Frecuencia relativa	Número absoluto	Frecuencia relativa	Número absoluto	Frecuencia relativa
Primera infancia (0 a 5 años)	2.212	12,6	2.243	11,5	2.086	10,3
Infancia (6 a 11 años)	2.241	12,8	2.299	11,8	2.176	10,7
Adolescencia (12 a 18)	2.601	14,8	2.457	12,6	2.456	12,1
Juventud (19 a 26)	2.570	14,7	2.662	13,6	2.421	11,9
Adultez (27 a 59)	6.506	37,1	7.852	40,2	8.607	42,3
Persona mayor (60 y más)	1.404	8,0	2.014	10,3	2.592	12,7
TOTAL	17.534	100	19.527	100	20.338	100

Fuente: DANE - proyecciones de población Censo 2018

Piramide poblacional 2015, 2023 y 2030

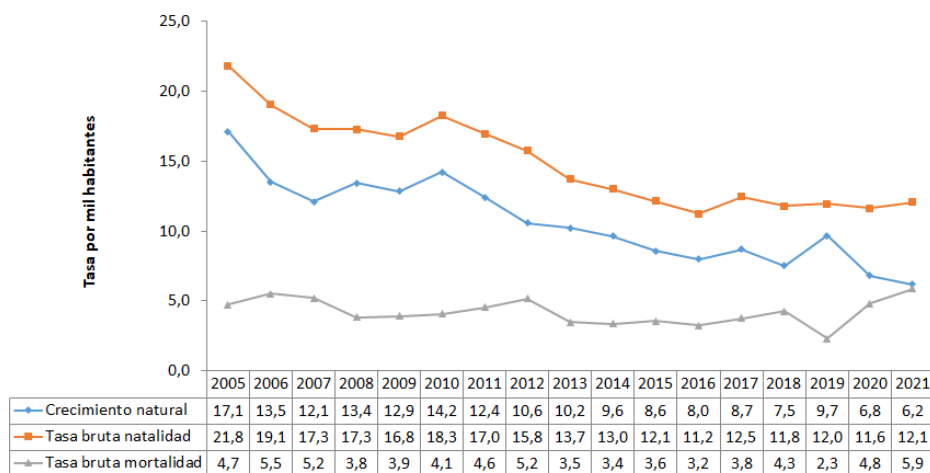


Indicadores de estructura demográfica 2015, 2023 y 2030

Índice Demográfico	Año		
	2015	2023	2030
Poblacion total	17.534	19.527	20.338
Poblacion Masculina	9.082	10.302	10.711
Poblacion femenina	8.452	9.225	9.627
Relación hombres:mujer	107,5	111,7	111,3
Razón niños:mujer	42,2	38,7	34,9
Índice de infancia	31,8	28,8	26,4
Índice de juventud	27,8	26,1	23,4
Índice de vejez	8,0	10,3	12,7
Índice de envejecimiento	25,1	35,8	48,3
Índice demografico de dependencia	59,4	56,2	55,5
Índice de dependencia infantil	50,8	45,0	41,0
Índice de dependencia mayores	8,6	11,1	14,5
Índice de Friz	175,0	141,3	118,4

Fuente: DANE

Tasas brutas de natalidad, mortalidad y tasa de crecimiento natural 2005 – 2021



Población por pertinencia étnica, censo 2018

Autoreconocimiento étnico	Casos	%
Gitano(a) o Rrom	0	0,00
Indígena	167	1,15
Negro(a), Mulato(a), Afrodescendiente, Afrocolombiano(a)	244	1,68
Ningún grupo étnico	14.002	96,55
No informa	89	0,61
Palenquero(a) de San Basilio	0	0,00
Raizal del Archipiélago de San Andrés, Providencia y Santa Catalina	0	0,00
Total	14.502	100

Fuente: DANE

Salud mental

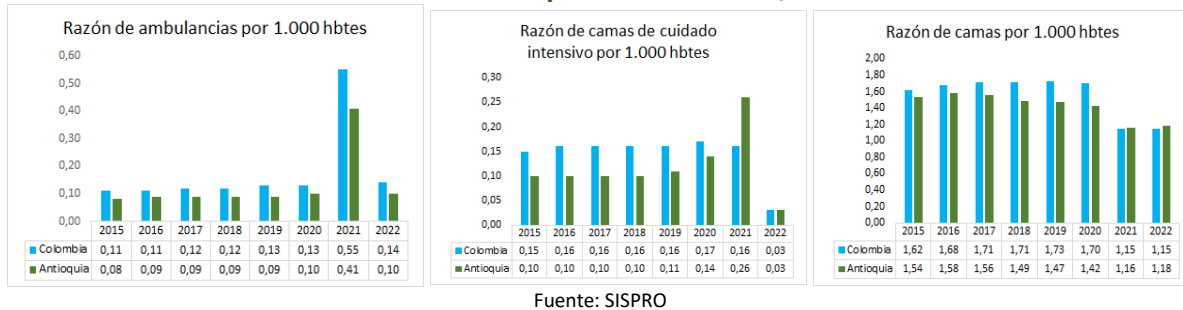
Evento	Antioquia	Anorí	Año	Fuente
Intento de suicidio	84,3	41,3	2022	SIVIGILA
Suicidio	7,3	5,2	2021	SISPRO

Aseguramiento población migrante, 2023

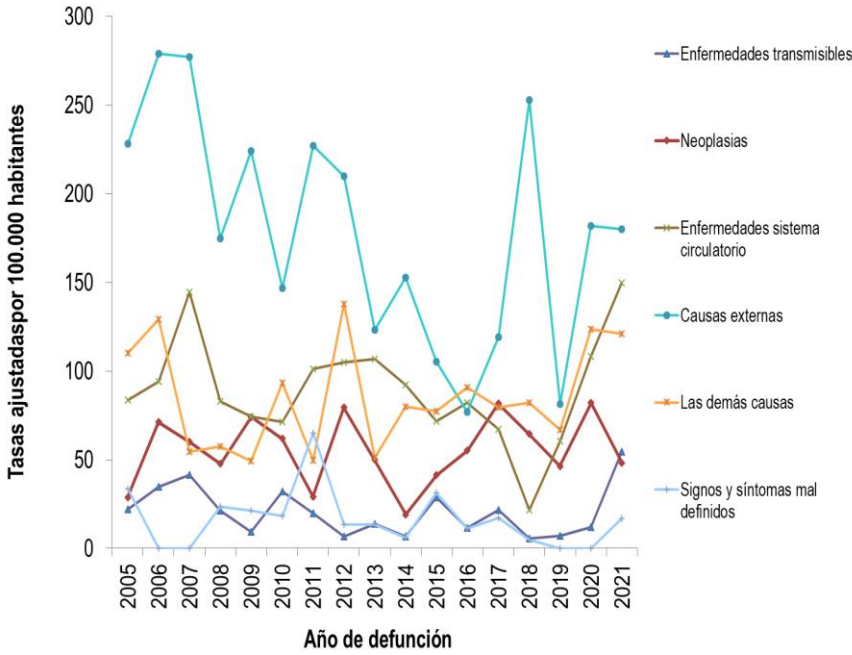
Total afiliación (PEP + PPT)	67
Cobertura total (PEP + PPT)	216,1%
Cobertura solo PEP	220,0%

Fuente: Ministerio de Salud PPT entregados por Migración Colombia

Oferta Prestadores-Capacidad Instalada, 2015 - 2022



Mortalidad según grandes grupos de causas OPS lista 6/67 2005 – 2021



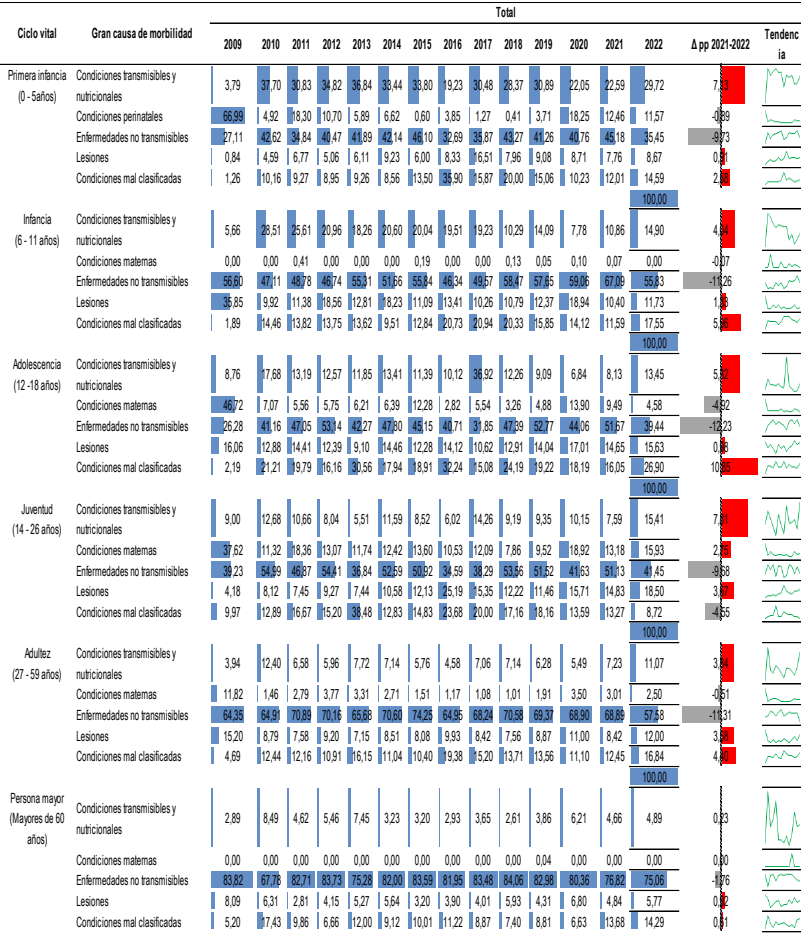
Fuente: DANE

Semaforización de la mortalidad materno – infantil y niñez. 2021

Causa de muerte	Antioquia	Anorí
Razón de mortalidad materna	61,2	0,0
Tasa de mortalidad neonatal	6,1	8,6
Tasa de mortalidad infantil	9,5	17,2
Tasa de mortalidad en la niñez	11,5	21,6
Tasa de mortalidad por IRA en menores de cinco años	9,1	0,0
Tasa de mortalidad por EDA en menores de cinco años	3,8	0,0
Tasa de mortalidad por desnutrición en menores de cinco años	2,9	0,0

Fuente: DANE

Distribución porcentual de causas de morbilidad atendida, por ciclo de vida, 2009-2022



Fuente: SISPRO - RIPS

Determinantes intermedios de la salud Condiciones de vida

Determinantes intermedios de la salud	Año	Antioquia	Anorí
Cobertura de servicios de electricidad	2019	99,4	88,7
Cobertura de acueducto	2020	90,3	36,1
Cobertura de alcantarillado	2020	80,9	21,4
Índice de riesgo de la calidad del agua para consumo humano (IRCA)	2021	6,7	15,3
Porcentaje de hogares sin acceso a fuentes de agua mejorada (DNP-DANE)	2018	13,1	43,9
Porcentaje de hogares con inadecuada eliminación de excretas (DNP-DANE)	2018	14,3	54,5

Fuente: SISPRO - RIPS

Determinantes intermedios de la salud Seguridad alimentaria

Determinantes intermedios de la salud	Año	Antioquia	Anorí
Porcentaje de nacidos vivos con bajo peso al nacer (EEVV-DANE)	2020	9,2	5,4

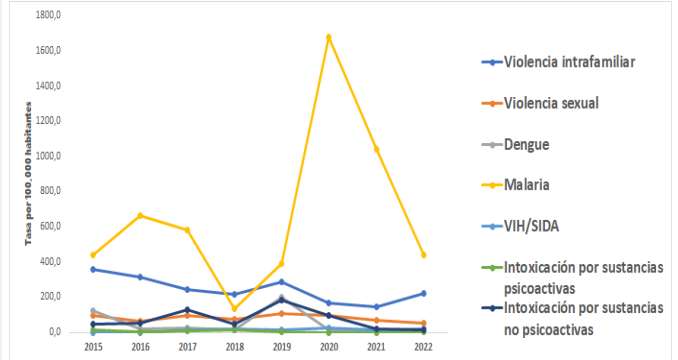
Fuente: DANE

Determinantes intermedios de la salud Sistema sanitario

Determinantes intermedios de la salud	Año	Antioquia	Anorí
Porcentaje de hogares con barreras de acceso a los servicios para cuidado de la primera infancia (DNP-DANE)	2018	7,3	2,0
Porcentaje de hogares con barreras de acceso a los servicios de salud (DNP-DANE)	2018	4,5	5,8
Cobertura de afiliación al SGSSS (MSPS)	2021	99,6	86,0
Coberturas administrativas de vacunación con BCG para nacidos vivos (MSPS)	2021	89,6	33,0
Coberturas administrativas de vacunación con DPT 3 dosis en menores de 1 año (MSPS)	2021	85,4	112,4
Coberturas administrativas de vacunación con polio 3 dosis en menores de 1 año (MSPS)	2021	84,6	113,3
Coberturas administrativas de vacunación con triple viral dosis en menores de 1 año (MSPS)	2021	84,1	86,2
Porcentaje de nacidos vivos con cuatro o más consultas de control prenatal (EEVV-DANE)	2020	87,2	92,8
Cobertura de parto institucional (EEVV-DANE)	2020	99,1	96,8
Porcentaje de partos atendidos por personal calificado (EEVV-DANE)	2020	99,2	97,3

Fuente PAI - MSPS

Incidencia eventos priorizados notificados, 2015-2022



Fuente: Sivigila

Secretaría Seccional de Salud y Protección Social de Antioquia

Subsecretaría Planeación para la Atención en Salud
2024