



Temperatura media de la cabecera municipal °C	Altitud de la cabecera municipal M.S.N.M	Extensión (km2)	Densidad poblacional habitantes por km2	Número de veredas	Número de corregimientos
28	50	1951	28,5	56	2

Población 2023

 Cabecera: 37.445	 Resto: 18.400
--	--

Fuente: DANE

Población por ciclo vital 2015, 2023 y 2030

Ciclo vital	2015		2023		2030	
	Número absoluto	Frecuencia relativa	Número absoluto	Frecuencia relativa	Número absoluto	Frecuencia relativa
Primera infancia (0 a 5 años)	6.939	14,3	7.284	13,0	6.804	11,7
Infancia (6 a 11 años)	7.068	14,6	7.507	13,4	7.145	12,3
Adolescencia (12 a 18)	7.758	16,0	7.665	13,7	7.716	13,3
Juventud (19 a 26)	6.699	13,8	7.073	12,7	6.493	11,2
Adultez (27 a 59)	16.608	34,2	21.105	37,8	23.314	40,1
Persona mayor (60 y más)	3.421	7,1	5.211	9,3	6.718	11,5
TOTAL	48.493	100	55.845	100	58.190	100

Fuente: DANE - proyecciones de población Censo 2018

Total defunciones año 2021 : 324
(por residencia)



Total nacimientos año 2021: 1.052
(por residencia)



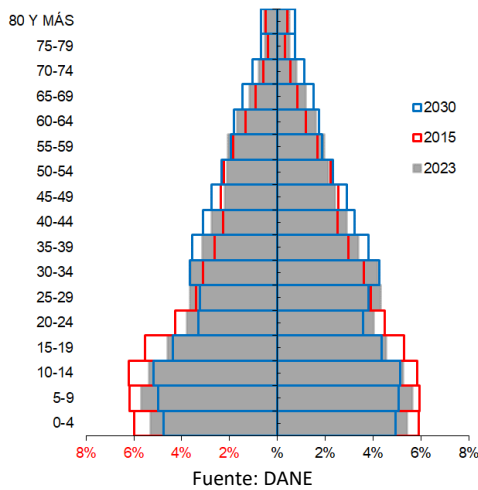
Embarazo adolescente, 2021

Tasa por 1.000 mujeres	Grupo edad	Antioquia	El Bagre
	10 a 14 años	2,9	8,6
	15 a 19 años	48,0	121,4

Fuente: DANE



Piramide poblacional 2015, 2023 y 2030

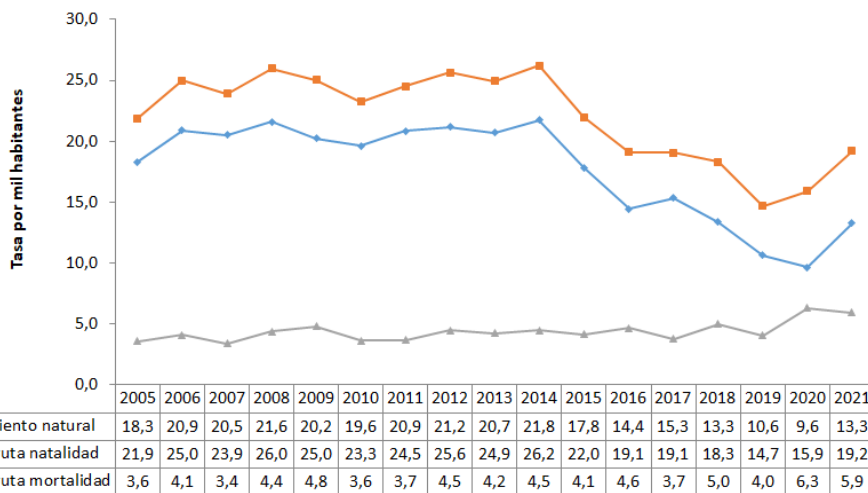


Indicadores de estructura demográfica 2015, 2023 y 2030

Índice Demográfico	Año		
	2015	2023	2030
Poblacion total	48.493	55.845	58.190
Poblacion Masculina	24.126	27.371	28.450
Poblacion femenina	24.367	28.474	29.740
Relación hombres:mujer	99,0	96,1	95,7
Razón niños:mujer	47,0	41,6	37,4
Índice de infancia	36,1	32,7	30,1
Índice de juventud	26,9	25,0	22,6
Índice de vejez	7,1	9,3	11,5
Índice de envejecimiento	19,6	28,5	38,4
Índice demografico de dependencia	68,3	63,3	61,5
Índice de dependencia infantil	60,7	53,5	48,6
Índice de dependencia mayores	7,6	9,8	12,9
Índice de Friz	213,3	169,8	142,1

Fuente: DANE

Tasas brutas de natalidad, mortalidad y tasa de crecimiento natural 2005 – 2021



Población por pertinencia étnica, censo 2018

Autoreconocimiento étnico	Casos	%
Gitano(a) o Rrom	4	0,01
Indígena	880	1,85
Negro(a), Mulato(a), Afrodescendiente, Afrocolombiano(a)	2.211	4,64
Ningún grupo étnico	44.339	93,07
No informa	203	0,43
Palenquero(a) de San Basilio	1	0,00
Raizal del Archipiélago de San Andrés, Providencia y Santa Catalina	4	0,01
Total	47.642	100

Fuente: DANE

Salud mental

Evento	Antioquia	El Bagre	Año	Fuente
Intento de suicidio	84,3	36,1	2022	SIVIGILA
Suicidio	7,3	5,5	2021	SISPRO

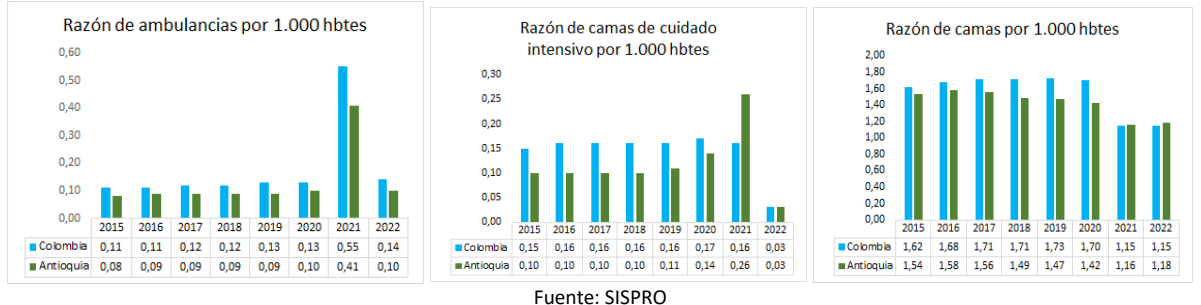
Tasa por 100.000 hbtes

Aseguramiento población migrante, 2023

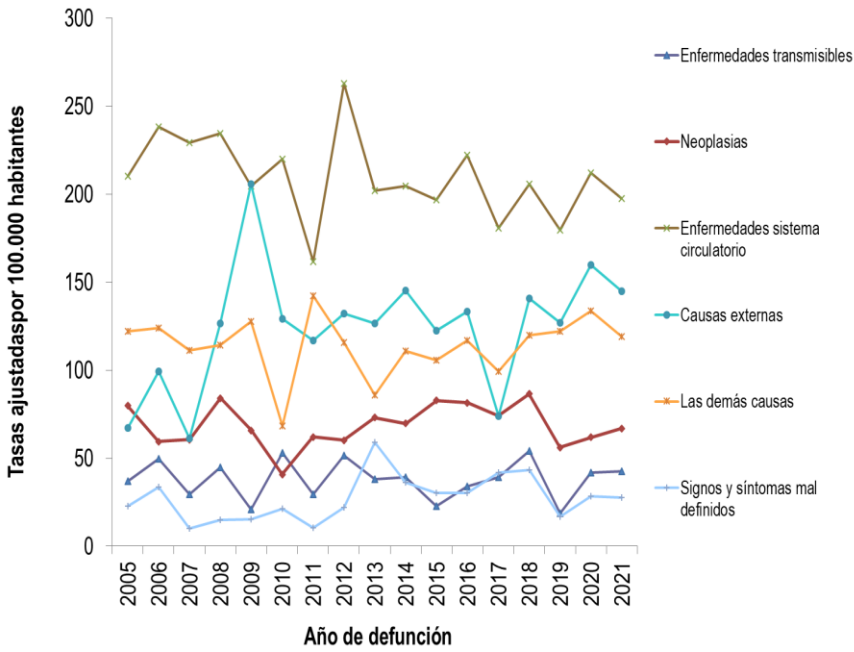
Total afiliación (PEP + PPT)	207
Cobertura total (PEP + PPT)	139,9%
Cobertura solo PEP	140,1%

Fuente: Ministerio de Salud PPT entregados por Migración Colombia

Oferta Prestadores-Capacidad Instalada, 2015 - 2022



Mortalidad según grandes grupos de causas OPS lista 6/67 2005 – 2021



Fuente: DANE

Semaforización de la mortalidad materno – infantil y niñez. 2021

Causa de muerte	Antioquia	El Bague
Razón de mortalidad materna	61,2	285,2
Tasa de mortalidad neonatal	6,1	11,4
Tasa de mortalidad infantil	9,5	14,3
Tasa de mortalidad en la niñez	11,5	16,2
Tasa de mortalidad por IRA en menores de cinco años	9,1	0,0
Tasa de mortalidad por EDA en menores de cinco años	3,8	16,1
Tasa de mortalidad por desnutrición en menores de cinco años	2,9	0,0

Fuente: DANE

Distribución porcentual de causas de morbilidad atendida, por ciclo de vida, 2009-2022

Ciclo vital	Gran causa de morbilidad	Total											Δ pp 2021-2022	Tendencia			
		2009	2010	2011	2012	2013	2014	2015	2016	2017	2018	2019			2020	2021	2022
Primera infancia (0 - 5 años)	Condiciones transmisibles y nutricionales	48,60	44,03	54,90	51,99	43,82	43,41	38,23	28,02	31,01	34,06	30,47	26,09	25,40	31,58	6,17	
	Condiciones perinatales	1,76	1,41	2,16	2,74	2,36	1,90	1,09	0,48	0,50	0,88	3,13	15,14	14,18	115,13	0,95	
	Enfermedades no transmisibles	34,59	23,53	24,71	26,92	37,33	34,85	32,11	27,01	30,74	31,63	31,71	32,17	31,94	33,02	1,83	
	Lesiones	5,34	7,15	4,90	4,97	4,24	4,67	6,37	14,95	5,38	6,32	5,84	9,88	7,51	6,24	-1,27	
	Condiciones mal clasificadas	9,70	13,88	13,34	13,39	12,25	15,18	24,20	39,53	32,37	27,11	28,86	16,72	14,96	14,04	-0,82	
Infancia (6 - 11 años)	Condiciones transmisibles y nutricionales	35,96	37,16	32,55	28,11	25,47	24,82	19,24	17,28	13,37	17,65	17,34	16,76	14,21	17,16	2,95	
	Condiciones maternas	0,08	0,00	0,00	0,00	0,04	0,08	0,23	0,09	0,00	0,04	0,21	0,10	0,00	0,02	0,12	
	Enfermedades no transmisibles	44,50	34,31	39,64	49,85	52,39	52,99	49,40	40,63	38,40	38,05	40,37	46,34	47,68	49,05	1,36	
	Lesiones	6,24	7,79	9,95	6,87	7,48	5,00	7,10	14,87	6,58	8,87	7,11	13,24	15,50	110,50	5,81	
	Condiciones mal clasificadas	11,22	20,74	17,86	15,67	14,61	17,11	24,02	37,13	41,65	35,39	34,96	23,55	22,61	23,28	0,67	
Adolescencia (12 - 18 años)	Condiciones transmisibles y nutricionales	21,59	25,08	17,47	17,04	13,05	14,11	10,91	9,47	7,44	11,10	11,03	10,93	8,83	10,13	1,30	
	Condiciones maternas	1,54	3,15	5,17	5,41	3,27	5,60	5,20	1,58	3,96	4,10	3,80	11,75	14,88	18,49	6,69	
	Enfermedades no transmisibles	55,82	41,62	50,78	50,60	59,53	54,31	46,00	35,81	38,21	40,76	39,45	37,88	43,13	36,14	-6,99	
	Lesiones	5,12	5,57	6,19	6,34	5,85	5,11	9,05	16,20	6,55	5,54	8,10	11,46	11,34	18,59	7,25	
	Condiciones mal clasificadas	11,53	24,58	20,39	20,60	18,31	20,87	28,84	46,94	43,85	38,51	37,64	27,98	21,82	36,64	14,82	
Juventud (14 - 26 años)	Condiciones transmisibles y nutricionales	19,53	19,56	15,04	14,22	12,77	13,47	13,15	7,95	7,22	9,59	8,68	10,41	7,40	10,99	3,59	
	Condiciones maternas	6,01	4,83	7,27	6,05	5,64	5,92	6,53	3,83	5,77	4,71	7,16	16,38	20,14	24,28	4,14	
	Enfermedades no transmisibles	58,82	47,34	51,93	57,00	61,46	57,21	48,52	38,38	37,51	44,89	45,33	38,12	42,26	44,43	2,17	
	Lesiones	6,89	7,87	8,79	5,85	5,19	5,70	7,10	11,31	11,09	7,70	6,44	9,45	9,01	8,61	-0,89	
	Condiciones mal clasificadas	8,95	20,40	16,88	16,88	14,94	17,70	24,70	39,53	39,42	33,12	32,40	24,65	21,20	11,69	-9,51	
Adultez (27 - 59 años)	Condiciones transmisibles y nutricionales	13,59	12,67	10,76	9,79	10,17	10,09	10,44	7,89	6,48	8,56	7,85	10,77	8,02	10,56	2,54	
	Condiciones maternas	0,86	0,65	1,23	0,93	0,92	0,89	1,05	0,96	0,66	0,89	1,09	2,20	3,18	3,44	0,25	
	Enfermedades no transmisibles	73,85	64,45	69,45	72,26	74,32	71,89	65,55	59,24	58,98	59,36	63,61	62,17	63,78	58,11	-5,67	
	Lesiones	4,41	6,38	6,28	4,70	4,09	4,04	4,77	15,54	6,35	6,22	5,83	6,82	7,13	7,23	0,11	
	Condiciones mal clasificadas	7,28	15,86	12,27	12,32	10,49	13,08	18,19	26,36	27,53	24,95	21,62	18,04	17,89	20,66	2,77	
Persona mayor (Mayores de 60 años)	Condiciones transmisibles y nutricionales	8,30	10,41	7,62	6,91	6,72	6,72	9,45	7,68	3,15	4,98	4,70	5,25	3,80	5,84	2,04	
	Condiciones maternas	0,00	0,04	0,00	0,00	0,03	0,00	0,01	0,00	0,00	0,00	0,11	0,00	0,01	0,00	-0,01	
	Enfermedades no transmisibles	83,96	70,66	78,69	80,59	81,24	79,92	74,53	63,29	71,94	69,47	74,60	76,06	78,73	74,26	-4,45	
	Lesiones	2,43	3,93	4,25	3,30	3,59	3,07	3,25	2,08	2,06	3,36	3,55	5,42	4,96	6,47	1,51	
	Condiciones mal clasificadas	5,31	14,96	9,44	9,20	8,42	10,29	12,76	26,95	22,85	22,19	17,04	13,27	12,50	13,41	-0,81	

Fuente: SISPRO - RIPS

Determinantes intermedios de la salud Condiciones de vida

Determinantes intermediarios de la salud	Año	Antioquia	El Bague
Cobertura de servicios de electricidad	2019	99,4	97,6
Cobertura de acueducto	2020	90,3	76,7
Cobertura de alcantarillado	2020	80,9	51,5
Índice de riesgo de la calidad del agua para consumo humano (IRCA)	2021	6,7	20,2
Porcentaje de hogares sin acceso a fuentes de agua mejorada (DNP-DANE)	2018	13,1	18,8
Porcentaje de hogares con inadecuada eliminación de excretas (DNP-DANE)	2018	14,3	41,3

Fuente: SISPRO - RIPS

Determinantes intermedios de la salud Seguridad alimentaria

Determinantes intermediarios de la salud	Año	Antioquia	El Bague
Porcentaje de nacidos vivos con bajo peso al nacer (EEVV-DANE)	2020	9,2	8,7

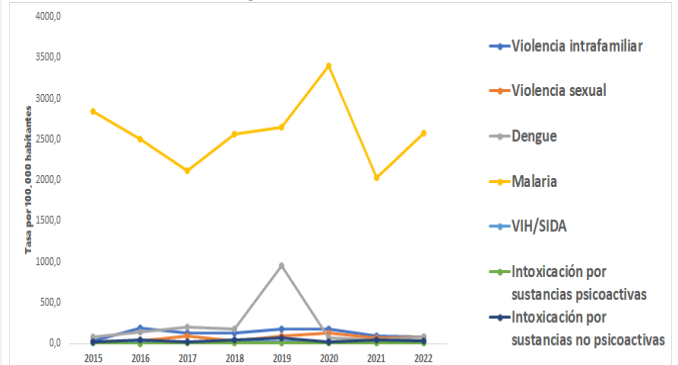
Fuente: DANE

Determinantes intermedios de la salud Sistema sanitario

Determinantes intermediarios de la salud	Año	Antioquia	El Bague
Porcentaje de hogares con barreras de acceso a los servicios para cuidado de la primera infancia (DNP-DANE)	2018	7,3	3,6
Porcentaje de hogares con barreras de acceso a los servicios de salud (DNP-DANE)	2018	4,5	2,7
Cobertura de afiliación al SGSSS (MSPS)	2021	99,6	104,6
Coberturas administrativas de vacunación con BCG para nacidos vivos (MSPS)	2021	89,6	36,4
Coberturas administrativas de vacunación con DPT 3 dosis en menores de 1 año (MSPS)	2021	85,4	87,3
Coberturas administrativas de vacunación con polio 3 dosis en menores de 1 año (MSPS)	2021	84,6	89,1
Coberturas administrativas de vacunación con triple viral dosis en menores de 1 año (MSPS)	2021	84,1	84,2
Porcentaje de nacidos vivos con cuatro o más consultas de control prenatal (EEVV-DANE)	2020	87,2	76,5
Cobertura de parto institucional (EEVV-DANE)	2020	99,1	96,5
Porcentaje de partos atendidos por personal calificado (EEVV-DANE)	2020	99,2	96,4

Fuente PAI – MSPS

Incidencia eventos priorizados notificados, 2015-2022



Fuente: Sivigila

Secretaria Seccional de Salud y Protección Social de Antioquia

Subsecretaría Planeación para la Atención en Salud
2024