



INFORME DE GESTIÓN DE LA EVALUACIÓN Y MONITOREO DEL PLAN TERRITORIAL DE SALUD 2022

OSVALDO SEPÚLVEDA PÉREZ

Alcalde

ANGELA MARÍA LAVERDE VÉLEZ

Secretaria de Salud

Urrao

Octubre de 2023

URRAO
un Campo Seguro Para *La Paz*
OSVALDO SEPÚLVEDA PÉREZ - ALCALDE

Centro Administrativo Cacique Toné

Dirección: Calle 34 # 27 -10
Teléfono: (034) 850 23 30

E mail: alcaldia@urrao-antioquia.gov.co
Web site: www.urrao-antioquia.gov.co - Código postal: 056830



Introducción.

“El Ministerio de Salud y Protección Social, dando cumplimiento a las competencias y obligaciones de seguimiento, evaluación y gestión del conocimiento establecidas para el sector salud y a luz de los principios y los enfoques planteados en el mismo plan, define el mecanismo de monitoreo y evaluación de las acciones definidas en el Plan Decenal de Salud Pública -PDSP, con el fin de identificar las dificultades en el cumplimiento y logro de los objetivos y metas, y presentar acciones de mejora que permitan re - orientar las intervenciones y garantizar su efectividad en el marco del PDSP y del PTS 2020-2023” el cual debe estar articulado con los Planes Territoriales bajo la estrategia de Pase a la Equidad y el Plan de desarrollo del municipio.

Enmarcados en la Resolución 1536 de 2015 nuestro municipio presenta el análisis, evaluación y definición de acciones de intervención de los Planes Territoriales en Salud de los años 2020 – 2021, sirviéndose de la información que genera la plataforma de SISPRO.

Descripción General del Municipio.

El Municipio de Urrao se encuentra localizado en la subregión del Suroeste Antioqueño la cual está localizada entre las vertientes de las cordilleras central y occidental que conforman el cañón del río Cauca y la cuenca del río San Juan. Hacen parte de ella 23 municipios.

Límites del municipio de Urrao:

Norte con Abriaquí y Frontino.

Occidente con Vigía del Fuerte.

Sur con el departamento del Chocó y Salgar

Oriente con Betulia, Concordia, Caicedo y Anzá.

Urrao, llamado Paraíso Escondido por su exuberante paisaje y maravilloso clima, ha recibido otros nombres a través de su historia: Xundabé (en lengua indígena quiere decir "refugio de palomas"), San Carlos de la Isleta, Olimpia y San José de Urrao. Algunas versiones sobre el origen del nombre actual se asocian a la existencia de un indígena llamado Gaspar Urrado y al suprimirse la "d" quedó Urrao. También se alude a los vocablos Catíos "Uro" que significa Cera y "Do", río, entonces sería río de cera o camino de cera. En sus inicios fue paso obligado para los viajeros entre los departamentos de Antioquia y Chocó. Tiene como apelativos: Paraíso escondido, La Perla Antioqueña y Ciudad Paisaje. Además de su majestuoso río Penderisco que se conoce como la Firma de Dios sobre la Tierra, por sus imponentes curvas sobre el Valle del Penderisco.

Tabla 1. Distribución del municipio de Urrao por extensión territorial y área de residencia, 2022

Municipio de Urrao	Extensión territorial
--------------------	-----------------------

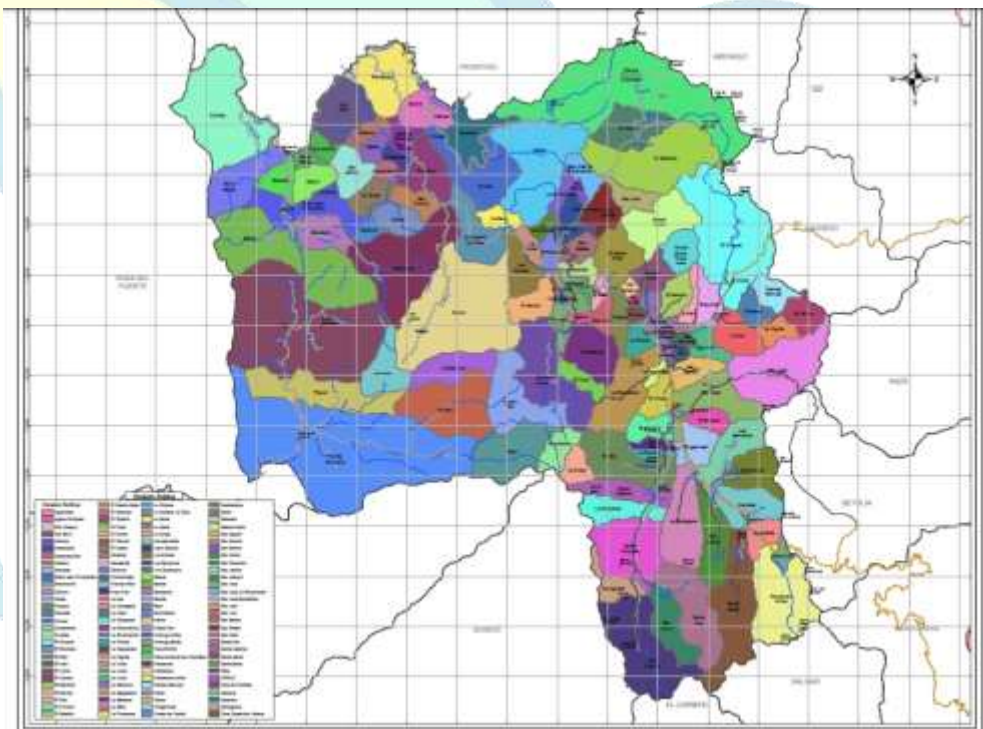


	Extensión	Porcentaje
Área Urbana	2.2 Km ²	0.1
Área Rural	2582.8 Km ²	99.9
Total, Municipio	2585 Km ²	100.00

Fuente: Planeación, Dirección de Catastro, actualización 2022 SSSA Antioquia.

Fecha fundación: 12 de junio de 1781, (2022 a 241 años de su fundación). Erección en municipio: 1834

Mapa 1. División política administrativa y límites, municipio de Urrao, 2022



Fuente: Esquema de Ordenamiento Territorial, Oficina de Planeación y Obras Públicas Urrao.

Características físicas del territorio

Altitud: cabecera municipal (metros sobre el nivel del mar): 1810. Coordenadas geográficas de Urrao 06°19' latitud norte, 76°08' longitud oeste. Longitud -76,14. Latitud 6,32.

Relieve: El relieve dominante en Colombia es el lomerío, que agrupa el 30.9% del área, le siguen la montaña (25.5%), las planicies y valles (20.5%), altiplanicie estructural junto con

Centro Administrativo Cacique Toné

Dirección: Calle 34 # 27 -10
Teléfono: (034) 850 23 30

E mail: alcaldia@urrao-antioquia.gov.co
Web site: www.urrao-antioquia.gov.co - Código postal: 056830



superficie de aplanamiento residual (17.6%) y finalmente el piedemonte (5.4%); Urrao es biodiverso no sólo en su flora, su fauna y sus ecosistemas, sino también por sus suelos, gracias a la gran variabilidad de los factores formadores: clima, relieve, material parental o roca madre, organismos vivos – incluyendo el ser humano – y el tiempo cronológico; el relieve en Urrao está compuesto por ecosistemas de selvas húmedas, bosques subandino y andinos, de páramo. Se encuentra ubicado en el denominado “Complejo Chocó Biogeográfico”, considerado uno de los lugares de mayor concentración de la biodiversidad, albergando cerca del 10% del registro mundial. Relieve caracterizado por colinas de bajas a medias pendientes de origen estructural – erosional con espinazos y crestas colinadas en areniscas conglomeráticas y caliza. Se destaca el páramo de Urrao.

Hidrografía: el municipio se destaca por ser un gran proveedor de fuentes de agua en el departamento de Antioquia, estas pueden tener una dimensión de uso estratégico a nivel económico y ambiental en los que se destacan los usos alternos en la generación de energía, para uso humano, doméstico y agropecuario y explotación de turismo de naturaleza, en las cuales se destacan los ríos Penderisco, Ocaidó, Arquía, La Encarnación, Pavón, Orobugo, Nendó, Mandé, Pegadó Murri, Gengamecodá, Calles y Urrao, y entre otras fuentes como La Honda, San Agustín, La Aná. Principales Valles: a nivel paisajístico se destacan el valle del Penderisco como principal atractivo paisajístico de la zona urbana y en su mayoría de uso en la actividad ganadera, valle Pavón, valle Urrao, valle de la Encarnación, valle de la San José y valle de Perdidas. Estos valles permiten contemplar una gran variedad ambiental, donde se determinan usos agropecuarios, de conservación y asentamientos afrocolombianos e indígenas. Actualmente está en receso la construcción de la hidroeléctrica Penderisco 1, proyecto con la participación de la Gobernación de Antioquia, el IDEA y la filial Empresa de Generación y Promoción de Energía de Antioquia S. A. E.S.P. Gen+, que influencia las veredas la Honda, San Vidal y la Venta. Se espera que superado el proceso de lo acontecido en Hidro Ituango se dé continuidad al proyecto.

Zonas de riesgo: los factores de riesgo que origina una amenaza se puede considerar de forma natural, socio-natural, antrópico no intencional y tecnológico que cause daño en un momento y lugar determinado, y condiciones desfavorables en la comunidad que se presenta como la vulnerabilidad; se puede considerar 4 categorías de amenaza según origen: I Natural se subdivide en hidrometeorológica (huracanes, vendavales, truenos, rayos, heladas, sequías, inundaciones, granizadas, erosión) y geológicas (sismos, volcanes, remoción en masa). II Socio – Naturales, inducidas: inundaciones, remoción en masa, incendios forestales, degradación de los recursos naturales. III Antrópicas, acciones humanas: aglomeración, contaminación. IV Tecnológicas: actividad industrial y de transporte de sustancias peligrosas: derrames, fugas, exposiciones y los incendios estructurales y forestales. La principal zona de riesgo es la zona rural y más puntualmente la zonal selva, donde se clasifica en las categorías de Muy Alta: por factores climáticos, antrópicos y sismotectónicos. Alta: deslizamientos y erosión de terreno. Media: deslizamientos y erosión moderada. Baja: deslizamientos, antrópicos y actividad sísmica. Muy baja: movimiento en masa.



Temperatura: Temperatura media promedio: 16,9° C. Temperatura media máxima 22,4. Temperatura media mínima 13,4. El brillo solar (HRS/MES) año total es de 1.817. Datos según informe del IDEAM.

Humedad: El clima está estratificado de forma vertical, presentándose en el parque varios pisos bioclimáticos. La corriente para la el municipio es corriente Penderisco. La precipitación mm vertimiento anual es de 1565. La humedad relativa es del 88%.

Población total

En este ítem se consideró el tamaño de la población total, según censo 2018; la proyección DANE para el año 2022 y su cambio con respecto al año 2015. Se tuvo como proyección una cifra de 31839 habitantes para el año 2022, reflejando un cambio en aumento del 7.7% respecto al año 2015 que era de 29540 habitantes; el incremento en el tamaño de la población fue de 2299 personas según la aplicación de la proyección de población para el municipio de Urrao (ASIS 2022).

Tabla 2. Población por área de residencia, municipio de Urrao, 2022

Cabecera municipal		Resto		Total	Grado de urbanización
N°	%	N°	%		
18080	56.8	13759	43.2	31839	56.8

Fuente: DANE, Censo Nacional de Población y Vivienda -CNPV- 2018.

Generalidades del PDSP y del PTS.

En el marco de la implementación del Plan Decenal de Salud Pública -PDSP 2012 – 2021, los territorios han formulado dos generaciones de Planes Territoriales de Salud -PTS para los periodos de gobierno 2012-2015 y 2016-2019, bajo los lineamientos establecidos por el Ministerio de Salud y Protección Social -MSPS, en particular los relacionados con la Estrategia PASE a la Equidad en Salud, que han permitido avanzar en el logro de las metas de país en materia de salud pública a través de las propuestas estratégicas evidenciadas en los objetos y metas sanitarias formuladas en dichos instrumentos de planeación.

Para realizar el monitoreo y evaluación de los PTS y en cumplimiento de lo establecido en la Resolución 1536 de 2015, el MSPS definió la metodología para medir el desempeño de la gestión integral en salud de las entidades territoriales y establecer el avance y el logro de los objetivos y las metas sanitarias definidas en el PTS y su contribución al PDSP (Ministerio de Salud y Protección Social, 2015, pág. 17).



En el 2016, posterior a la formulación de los PTS 2016-2019, las entidades territoriales cargaron dichos planes al Portal Web PDSP del Ministerio de Salud y Protección Social destinado para tal fin. A su vez, a partir de este año, este portal captura desde las Entidades el reporte que referente al proceso de gestión operativa a través de los Planes de Acción en Salud y del Componente Operativo Anual de Inversión realizan las Entidades Territoriales (ET), en dónde se programan los recursos de cada vigencia para la implementación de las intervenciones que permitirán el logro de los objetivos y metas sanitarias del componente estratégico del PTS1.

Con estos insumos, a partir del 2016 a través del Portal Web PDSP es posible identificar el nivel de cumplimiento de la eficacia operativa o cumplimiento de la programación anual de las entidades territoriales. Adicionalmente, y teniendo en cuenta que culminó el periodo de gobierno de las administraciones territoriales, es preciso avanzar en la identificación del cumplimiento de las metas sanitarias propuestas en los PTS, lo cual corresponde a la evaluación del componente de eficacia técnica en el marco de la metodología de monitoreo y evaluación.

Como parte del proceso de evaluación de las metas de resultado programadas por las ET, en el presente documento se precisan las orientaciones para su evaluación, con el fin identificar su estado de avance en cuatro grandes bloques. El primero, relacionado con la **coherencia** en la formulación de las metas de resultado según lo identificado en la cadena de valor; el segundo que tiene en cuenta el **avance en los resultados en salud** (tendencia de los indicadores en el periodo de gobierno); el tercero que hace referencia a la **coherencia en la programación de las metas** a partir de las líneas de base para el proceso de planeación integral en salud en el 2016; y el cuarto que muestra la **relación del avance de los resultados en salud con la ejecución operativa** anual de acuerdo a las actividades programadas por línea operativa.

Objetivo General

Presentar avances y definición de acciones de intervención del Plan Territorial en Salud 2020 - 2023

Objetivos Específicos

- Evaluar las condiciones institucionales de las entidades territoriales para el proceso de planeación.
- Medir el cumplimiento de las metas sanitarias definidas en el Plan Territorial en Salud - PTS (Eficiencia Técnica)
- Medir la relación entre la asignación de recursos y la ejecución presupuestal del PTS
- Medir la comparación de los productos obtenidos frente a los insumos utilizados en salud pública
- Gestionar el conocimiento derivado de la evidencia necesaria para orientar la formulación de los planes y programas que se enmarcan en cada dimensión.
- Identificar las oportunidades de mejora para Avanzar en las conclusiones para



Alcance

Identificar las oportunidades de mejora que le permitan al ente territorial alcanzar las metas trazadas en el PTS.

Descripción general de la Metodología

“La metodología de monitoreo y evaluación de los PTS establecida por el Ministerio de Salud y Protección Social plantea la medición del desempeño de la Gestión Integral en Salud de las Entidades Territoriales a través del análisis de los siguientes componentes: a) Gestión institucional, b) Eficacia técnica, c) Eficacia financiera y d) Eficiencia, tal como se muestra en el siguiente esquema:”

ESQUEMA 3. Esquema de Medición del Desempeño de la Gestión Integral en Salud en las Entidades Territoriales (GIS)



Resultados de la Evaluación.

1. Condiciones institucionales de las entidades territoriales para el proceso de planeación Instrumento en Excel (Medición del componente de Gestión Institucional - 2020-2023)

a) Indicadores de participación e incidencia política (PEIP)

1. Participación de los actores del territorio en la Planeación Integral en Salud
2. Abogacía de la autoridad sanitaria
3. Incidencia técnica y política de la autoridad territorial



Anexo 1 Indicadores propuestos de medición del componente de Gestión Institucional				
Nombre del Indicador	No. Variable	Variable/Actor	Califique de 0 a 5 la participación de cada actor en el proceso de Planeación Integral en Salud, siendo 5 la máxima calificación y 0 la mínima o nula participación	Cálculo Indicador Participación – PARTIC
a) Indicadores de participación e incidencia política (PEIP)				
1. Participación de los actores del territorio en la Planeación Integral en Salud	V1	Oficina de Planeación	3	74,3
	V2	Delegados de las oficinas sectoriales	3	
	V3	Comunicadores	3	
	V4	Representantes de la Sociedad Civil	3	
	V5	Coordinador técnico del PTS	5	
	V6	Funcionarios responsables de cada Dimensión	4	
	V7	Responsable de la Planeación en Salud	5	
2. Abogacía de la autoridad sanitaria	V1	Autoridad Sanitaria	5	100,0
3. Incidencia técnica y política de la autoridad territorial	V1	Voluntad política para realizar el proceso de la planeación integral en salud del respectivo período de gobierno	4	75,0
	V2	Ruta o Plan de Trabajo acordada con las demás dependencias para la formulación participativa de los PTS	3	
	V3	Equipo de gobierno convocado para la implementación del proceso de la planeación integral en salud	4	
	V5	Actores comunitarios convocados para la implementación del proceso de la planeación integral en salud	4	

b) Indicador actualizado Análisis de la Situación de Salud (ASIS)

b) Indicador actualizado ASIS (ASIS)				
Salud ambiental	V1	¿La dimensión de Salud ambiental está actualizada en el ASIS? Responda Si=1; No=0	1	90,9
Vida saludable y condiciones no transmisibles	V2	¿La dimensión de vida saludable y condiciones no transmisibles está actualizada en el ASIS? Responda Si=1; No=0	1	
Convivencia social y salud mental	V3	¿La dimensión de convivencia social y salud mental está actualizada en el ASIS? Responda Si=1; No=0	1	
Seguridad alimentaria y nutricional	V4	¿La dimensión de seguridad alimentaria y nutricional está actualizada en el ASIS? Responda Si=1; No=0	1	
Sexualidad, derechos sexuales y reproductivos	V5	¿La dimensión de sexualidad, derechos sexuales y reproductivos está actualizada en el ASIS? Responda Si=1; No=0	1	
Vida saludable y enfermedades transmisibles	V6	¿La dimensión de vida saludable y enfermedades transmisibles está actualizada en el ASIS? Responda Si=1; No=0	1	
Salud pública en emergencias y desastres	V7	¿La dimensión de salud pública en emergencias y desastres está actualizada en el ASIS? Responda Si=1; No=0	1	
Salud y ámbito laboral	V8	¿La dimensión de salud y ámbito laboral está actualizada en el ASIS? Responda Si=1; No=0	1	
Gestión diferencial de poblaciones vulnerables	V9	¿La dimensión de gestión diferencial de poblaciones vulnerables está actualizada en el ASIS? Responda Si=1; No=0	1	
Fortalecimiento de la autoridad sanitaria	V10	¿La dimensión de fortalecimiento de la autoridad sanitaria está actualizada en el ASIS? Responda Si=1; No=0	1	
Integración al ASIS territorial de la información de caracterización poblacional	V11	¿La entidad territorial integró en el ASIS territorial la información de caracterización poblacional a cargo de las EPS, EAPB y ARL que operan en su jurisdicción? Si=1; No=0	0	

c) Indicadores de integración de la priorización de la caracterización poblacional en el PTS (IPCP)



c) Indicadores de integración de la priorización de la caracterización poblacional en el PTS (ICPP)			
Salud ambiental	V1	¿La priorización de la caracterización poblacional se integró en la dimensión de salud ambiental del PTS? Responda Si=1; No=0	1
Vida saludable y condiciones no transmisibles	V2	¿La priorización de la caracterización poblacional se integró en la dimensión de vida saludable y condiciones no transmisibles del PTS? Responda Si=1; No=0	1
Convivencia social y salud mental	V3	¿La priorización de la caracterización poblacional se integró en la dimensión de convivencia social y salud mental del PTS? Responda Si=1; No=0	1
Seguridad alimentaria y nutricional	V4	¿La priorización de la caracterización poblacional se integró en la dimensión de seguridad alimentaria y nutricional del PTS? Responda Si=1; No=0	1
Sexualidad, derechos sexuales y reproductivos	V5	¿La priorización de la caracterización poblacional se integró en la dimensión de sexualidad, derechos sexuales y reproductivos del PTS? Responda Si=1; No=0	1
Vida saludable y enfermedades transmisibles	V6	¿La priorización de la caracterización poblacional se integró en la dimensión de vida saludable y enfermedades transmisibles del PTS? Responda Si=1; No=0	1
Salud pública en emergencias y desastres	V7	¿La priorización de la caracterización poblacional se integró en la dimensión de salud pública en emergencias y desastres del PTS? Responda Si=1; No=0	1
Salud y ámbito laboral	V8	¿La priorización de la caracterización poblacional se integró en la dimensión de salud y ámbito laboral del PTS? Responda Si=1; No=0	1
Gestión diferencial de poblaciones vulnerables	V9	¿La priorización de la caracterización poblacional se integró en la dimensión de gestión diferencial de poblaciones vulnerables del PTS? Responda Si=1; No=0	1
Fortalecimiento de la autoridad sanitaria	V10	¿La priorización de la caracterización poblacional se integró en la dimensión de fortalecimiento de la autoridad sanitaria del PTS? Responda Si=1; No=0	1
			100,0

d) Indicador de disponibilidad de instrumentos de la Planeación Integral en Salud (DISP_PIS)

d) Indicador de disponibilidad de instrumentos de la Planeación Integral en Salud (DISP_PIS)				Relacione el acto administrativo por el cual se formalizó el instrumento	Disposiciones Legales
V1	¿El Plan Territorial en Salud, según corresponda, fue aprobado por la asamblea o el concejo? Responda Si=1; No=0	1	100,0	Acuerdo 005 de 2020	
V2	¿El componente estratégico y operativo del PTS se cargó a través de la herramienta tecnológica de planeación integral en salud web/off line?	1			
V3	¿El Componente Operativo Anual de Inversión en Salud, según corresponda, fue aprobado por la asamblea o el concejo? Responda Si=1; No=0	1		Acta Consejo de Gobierno del 29 de enero de 2021	
V4	¿El COAI en Salud se cargó a través de la plataforma habilitada del SISPRO? Responda Si=1; No=0	1			
V5	¿El Plan de Acción en Salud 2021 fue aprobado en Consejo de Gobierno? Responda Si=1; No=0	1		Acta Consejo de Gobierno del 29 de enero de 2021	
V6	¿El PAS se cargó a través de la plataforma habilitada del SISPRO a más tardar el 30 de enero de 2021?	1			



e) Indicador de Gestión en Salud Pública de la Autoridad Territorial – GSP

e) Indicador de Gestión en Salud Pública de la Autoridad Territorial - GSP			
Procesos (Artículo 5. Resolución 518 de 2015)		Califique de 0 a 5 la gestión que realizó la autoridad territorial en cada proceso para el logro de los resultados en salud en el marco del PTS, siendo 5 la máxima la calificación y 0 la menor o la nula acción realizada	
V1	Coordinación intersectorial para articular esfuerzos y crear sinergias que favorezcan la consecución de objetivos estratégicos	4	438,5
V2	Desarrollo de capacidades para crear, construir y fortalecer capacidades, habilidades, actitudes y conocimientos en el Talento Humano en salud	4	
V3	Gestión administrativa y financiera para ejecutar de manera óptima los recursos del PTS	5	
V4	Gestión del aseguramiento que garantice la gestión del riesgo en salud	4	
V5	Gestión del conocimiento que conduzca a generar información para la toma de decisiones en salud	5	
V6	Gestión de insumos de interés en salud pública para garantizar a la población que presenta eventos de interés en salud pública	5	
V7	Gestión del Talento humano para garantizar la disponibilidad, suficiencia, y pertinencia del TH	5	
V8	Gestión de las intervenciones colectivas de promoción de la salud y gestión del riesgo	5	
V9	Gestión de la prestación de servicios individuales	4	
V10	Participación social con el objetivo de lograr que la ciudadanía y comunidades incidan en las decisiones del PTS	4	
V11	Equipo de gobierno convocado para el seguimiento del PTS	3	
V12	Vigilancia en salud pública para generar información sobre los eventos que afecten o puedan afectar la salud de la población	5	
V13	Inspección vigilancia y control con el objetivo de identificar, eliminar o minimizar riesgos para la salud humana	4	
TOTAL GESTION INSTITUCIONAL			139,8

Análisis evaluación y definición de acciones de intervención

En el municipio se debe fortalecer la participación e incidencia política de otros actores del territorio en la planeación en salud, como la Secretaría de Planeación y Secretarios de otras dependencias, para que así se comprenda de mejor manera, las implicaciones que para la salud de la población tiene la influencia de otros factores; es importante en este diálogo el énfasis en los determinantes sociales de la salud. De igual manera se debe fortalecer la participación comunitaria, para que los planes no se conviertan en un documento diseñado para imponer acciones, por el contrario que sea construido con la voz de los que están directamente involucrados o afectados con situaciones de salud, que pueden ser mejoradas o sostenidas, según sea el caso, para ayudar en el progreso de la calidad de vida de la población.

El análisis de situación de salud es un documento fundamental para la planeación en salud, un insumo para presentar proyectos y tomar decisiones con base en el comportamiento de los indicadores y otra información que allí se presenta. En el municipio durante varios años



se ha realizado un ejercicio minucioso y consciente del análisis de situación de salud, que refleja precisamente el contexto de salud en el municipio y ha sido referente de consulta.

2. Cumplimiento de las metas sanitarias definidas en el Plan Territorial en Salud - PTS (Eficiencia Técnica)

2.1 Metas de resultado

a. Meta de resultado			II. Eficacia técnica metas de resultado: Tendencia del indicador				III. Coherencia de lo programado con Meta establecida por la ET	
No.	Meta	Tipo de meta	b. Valor línea de base 2019	c. Valor actual indicador 2022 (Valor baseado)	d. Avance del indicador	e. Tendencia del indicador	h. Valor programado	i. SemafORIZACIÓN
1	A 2023 se disminuirá la tasa de incidencia de violen	R	331,3	218,30	113,00		330,0000	
2	A 2023 se disminuirán la tasa de exposición rábica	R	242,8	215,20	27,60		240,0000	
3	A 2023 se mantendrá en cero la tasa de mortalidad	M-M	0	0,00	0,00		0,0000	
4	En el 2023 disminuir la tasa de desnutrición en niño	R	494,6	377,90	116,70		490,0000	
5	En el 2023 se disminuirá la prevalencia de enferme	R	84,13	84,89	-0,76		80,0000	
6	En el 2023 se disminuirá la tasa de mortalidad por e	R	33	0,00	33,00		30,0000	
7	En el 2023 disminuirá a 70 la tasa de intentos de su	R	72,2	38,00	34,20		70,0000	
8	En el 2023 se aumentará la cobertura a un 6% la ate	A	4,2	1,60	2,60		6,0000	
9	En el 2023 se disminuirá en 2 la proporción de pers	R	2,79	3,47	-0,68		2,0000	
10	En el 2023 se disminuirá a 25,5 la proporción de pe	R	26,07	24,59	1,48		25,5000	
11	En el 2023 se mantendrá en cero la tasa de mortalid	M-M	0	0,00	0,00		0,0000	
12	En el 2023 se disminuirá a 98 la tasa de mortalidad	R	98,9	0,00	98,90		98,0000	
13	En el 2023 se mantendrá el nivel de satisfacción en	M-M	90	89,60	0,40		90,0000	
14	En el 2023 se disminuirá a 4 la proporción en la mo	R	4,31	10,65	-6,34		4,0000	
15	En el 2023 se disminuirá la tasa de malaria en un 19	R	1994,5	967,70	1026,80		1993,0000	
16	En el 2023 se aumentará la cobertura a la població	A	20	40,00	-20,00		40,0000	
17	En el 2023 disminuirá la tasa de violencia psicológi	R	23	81,80	-58,80		20,0000	
18	En el 2023 se disminuirá la tasa de mortalidad infar	R	16,9	4,56	12,34		5,0000	
19	En el 2023 se disminuirá la tasa de desnutrición en	R	494,6	377,90	116,70		490,0000	
20	En el 2023 se disminuirá la tasa de violencia física e	R	359,1	239,20	119,90		350,0000	
21	En el 2023 se disminuirá la tasa de cáncer de cérvix	R	101,5	85,30	16,20		90,0000	
22	En 2023 se disminuirá la tasa de sífilis congénita a	R	9,1	6,60	2,50		8,0000	
23	En el 2023 se mantendrá en cero la tasa de mortalid	M-M	0	3,80	-3,80		0,0000	
24	En el 2023 se mantendrá la cobertura de asegurami	M-C	98,09	97,90	0,19		98,0900	

Análisis evaluación y definición de acciones de intervención

El 71% de los indicadores planteados han tenido una tendencia positiva, lo que quiere decir que están contribuyendo para alcanzar las metas planteadas. Comparando con el año 2021 se continúa con dificultades para lograr principalmente las metas 5, 8, 14, 17 y 23. Dos de esos indicadores están relacionados con la salud materna, dos con la salud mental y uno con enfermedades no transmisibles en adultos mayores.

Estos tres indicadores, están relacionados con las prioridades en salud del ASIS 2022, para los cuales se plantearon actividades en el Plan de Intervenciones Colectivas (PIC) y se han reforzado con la Estrategia de Atención Primaria en Salud. Desde la entidad territorial departamental se han recibido varias asistencias técnicas, capacitaciones y se han realizado varios comités relacionados con la RIAMP, lo que ayuda al personal de salud a tener más elementos para la atención en salud de las maternas y la educación a las mismas.



En el municipio se presentan dificultades para la atención de las maternas de las zonas lejanas, las cuales no tienen acceso oportuno a un servicio cuando se presenta alguna dificultad y este es uno de los factores que ha afectado su salud e influye en el comportamiento de los indicadores.

En cuanto a la salud mental, con el programa de salud para el alma, se ha venido intensificado la realización de actividades para los diferentes ciclos de vida, la educación e información a la comunidad de signos o manifestaciones de alarma que les permita identificar o sospechar de algún trastorno mental, la conformación de redes en salud mental y la capacitación a líderes sobre primeros auxilios psicológicos.

En la población adulta mayor, el municipio ha ampliado la cobertura en el programa de adulto mayor para llegar a más sectores y más población, es muy importante fortalecer las actividades educativas en esta población e incentivarlos para que se aumente la participación en las actividades físicas y culturales programadas para ellos, para tener una vejez más saludable. Año a año se ve incrementado el número de adultos mayores que se matriculan en los programas, lo que da una evidencia del envejecimiento de la población y la necesidad de incentivar estilos de vida saludables en todos los cursos de vida, para llegar a una edad adulta con mejor calidad de vida.

URRAO
un Campo Seguro Para *La Paz*
OSVALDO SEPÚLVEDA PÉREZ - ALCALDE

Centro Administrativo Cacique Toné

Dirección: Calle 34 # 27 -10
Teléfono: (034) 850 23 30

E mail: alcaldia@urrao-antioquia.gov.co
Web site: www.urrao-antioquia.gov.co - Código postal: 056830



2.2 Relación con eficacia técnica operativa (2020-2022): Presentar el avance al año 2022.

a. Meta de resultado		IV. Relación con eficacia técnica operativa											
		Cumplimiento según lo programado por línea operativa											
		2020			2021			2022			2023		
No.	Meta	PS	GR	GSP	PS	GR	GSP	PS	GR	GSP	PS	GR	GSP
1	A 2023 se disminuirá la tasa de incidencia de violencia intrafamiliar por 100.000 habitantes	SP	SP	SP	100%	SP	SP	100%	SP	SP			
2	A 2023 se disminuirán la tasa de exposición rábica por 100.000 habitantes	100%	SP	SP	100%	SP	SP	100%	SP	SP			
3	A 2023 se mantendrá en cero la tasa de mortalidad por desnutrición en niños y niñas menores de 5 años por 100.000 niñ@s menores de 5 años	SP	SP	SP	100%	SP	SP	100%	SP	SP			
4	En el 2023 disminuir la tasa de desnutrición en niños y niñas menores de 5 años por 100.000 niños@ menores de 5 años	SP	SP	SP	SP	SP	SP	SP	SP	SP			
5	En el 2023 se disminuirá la prevalencia de enfermedades no transmisibles en adultos mayores en 80	SP	SP	SP	100%	SP	SP	100%	SP	SP			
6	En el 2023 se disminuirá la tasa de mortalidad por EDA en menores de 5 años en 30 por 100000 niños menores de 5 años	SP	SP	SP	SP	SP	SP	SP	SP	0%			
7	En el 2023 disminuirá a 70 la tasa de intentos de suicidio por 100.000 habitantes	100%	SP	SP	100%	SP	SP	100%	SP	SP			
8	En el 2023 se aumentará la cobertura a un 6% la atención psicosocial a personas víctimas	SP	SP	SP	SP	SP	SP	100%	SP	SP			
9	En el 2023 se disminuirá en 2 la proporción de personas mayores con condiciones transmisibles y nutricionales	100%	SP	SP	SP	SP	SP	100%	SP	SP			
10	En el 2023 se disminuirá a 25,5 la proporción de personas con enfermedades cardiovasculares	SP	SP	SP	SP	SP	SP	100%	SP	SP			
11	En el 2023 se mantendrá en cero la tasa de mortalidad por tuberculosis por 100000 habitantes	100%	SP	SP	100%	SP	SP	100%	SP	SP			
12	En el 2023 se disminuirá a 98 la tasa de mortalidad por IRA en menores de 5 años por cien mil niños menores de 5 años	SP	SP	SP	SP	SP	SP	100%	SP	SP			
13	En el 2023 se mantendrá el nivel de satisfacción en la prestación de servicios en un 90%	SP	SP	100%	SP	SP	100%	SP	SP	98%			
14	En el 2023 se disminuirá a 4 la proporción en la morbilidad por condiciones maternas en adolescentes	100%	SP	SP	100%	SP	SP	100%	SP	SP			
15	En el 2023 se disminuirá la tasa de malaria en un 1993 por 100.000 habitantes	SP	SP	SP	SP	SP	SP	SP	SP	100%			
16	En el 2023 se aumentará la cobertura a la población laboral informal en acciones educativas y preventivas	SP	SP	SP	SP	SP	SP	0%	SP	SP			
17	En el 2023 disminuirá la tasa de violencia psicológica a 20 por 100000 habitantes	SP	SP	SP	SP	SP	SP	100%	SP	SP			
18	En el 2023 se disminuirá la tasa de mortalidad infantil a un 16 por 1000 nacidos vivos	SP	SP	SP	SP	SP	SP	0%	SP	SP			
19	En el 2023 se disminuirá la tasa de desnutrición en menores de 5 años a un 490 por 100.000 menores de 5 años	SP	SP	SP	SP	SP	SP	0%	SP	SP			
20	En el 2023 se disminuirá la tasa de violencia física en la mujer a 350 por 100.000 mujeres	SP	SP	SP	SP	SP	SP	0%	SP	SP			
21	En el 2023 se disminuirá la tasa de cáncer de cérvix en mujeres mayores de 18 años a 90 por 100.000 mujeres mayores de 18 años	SP	SP	SP	SP	SP	SP	100%	SP	SP			
22	En 2023 se disminuirá la tasa de sífilis congénita a 8 por 1000 nacidos vivos	SP	SP	SP	SP	SP	SP	0%	SP	SP			
23	En el 2023 se mantendrá en cero la tasa de mortalidad materna por cada 100.000 nacidos vivos	SP	SP	SP	SP	SP	SP	0%	SP	SP			
24	En el 2023 se mantendrá la cobertura de aseguramiento e salud en un 98,09%	SP	SP	100%	SP	SP	100%	100%	SP	SP			



Análisis, evaluación y definición de acciones de intervención

En el año 2022 se avanzó en la programación de algunas líneas operativas, pero se debe revisar el cumplimiento de las que a pesar de estar programadas están con un cumplimiento de cero. Se debe revisar si existen actividades en los lineamiento de PIC que puedan contribuir con el logro de las metas que se relacionan con la promoción de la salud.

3. Eficacia Financiera

Año 2020



**MINISTERIO DE SALUD
Y PROTECCIÓN SOCIAL**

Departamento: MU 5847 - DTS ALCALDIA MUNICIPAL DE URRAO
Municipio: 01/01/2020 - 31/12/2023 (Periodo 2020-2023)
Periodo:
Desagregación: Meta Sanitaria del componente o meta de producto

>= 80 % <= 100 %
>= 60 % < 80 %
>= 0 % < 60 %
> 100 %
ejecutar / Sin progra

Indice Eficacia Financiera : 100

Dimensión	Componente	Meta Sanitaria	Valor Programado	Valor Ejecutado	Porcentaje de
Transversal gestión dif	Desarrollo integra	Llegar al 20% de la	\$0,00	\$0,00	0
Transversal gestión dif	Salud en població	Cumplir el 100% d	\$7.900.000,00	\$7.900.000,00	100
Transversal gestión dif	Salud en població	Disminuir en en 2	\$0,00	\$0,00	0
Transversal gestión dif	Víctimas del confl	Cumplir el 100% d	\$0,00	\$0,00	0
Transversal gestión dif	Envejecimiento y	Cumplir el 100% d	\$75.281.097,00	\$75.281.097,00	100
Transversal gestión dif	Discapacidad	Cumplir el 100% d	\$0,00	\$0,00	0
Salud ambiental	Hábitat saludable	Participar en dos j	\$5.400.000,00	\$5.400.000,00	100
Salud ambiental	Hábitat saludable	Cumplir el 100% d	\$0,00	\$0,00	0
Seguridad alimentaria	Consumo y aprove	100% de las activi	\$0,00	\$0,00	0
Seguridad alimentaria	Disponibilidad y a	100% de las activi	\$0,00	\$0,00	0
Vida saludable y condi	Modos, condicion	Aumento de parti	\$0,00	\$0,00	0
Vida saludable y condi	Modos, condicion	Aumento de parti	\$0,00	\$0,00	0
Salud pública en emer	Gestión integral d	Cumplir el 100% d	\$0,00	\$0,00	0
Salud pública en emer	Respuesta en salu	Cumplir el 100% d	\$22.000.000,00	\$22.000.000,00	100
Salud y ámbito laboral	Seguridad y salud	Realizar el 100% d	\$25.500.000,00	\$25.500.000,00	100
Salud y ámbito laboral	Situaciones preva	Realizar el 100% d	\$0,00	\$0,00	0
Convivencia social y sa	Promoción de la s	Aumento de cana	\$79.665.640,00	\$79.665.640,00	100
Convivencia social y sa	Promoción de la s	Aumento de cana	\$0,00	\$0,00	0
Vida saludable y enfer	Enfermedades inr	Disminuir en en 2	\$61.187.538,00	\$61.187.538,00	100
Fortalecimiento de la	Fortalecimiento d	100% de las acivid	\$146.260.804,00	\$139.529.988,00	95,4
Fortalecimiento de la	Fortalecimiento d	100% de las acivid	\$10.378.333,00	\$10.378.332,00	100
Sexualidad, derechos	Prevención y ater	Cumplir el 100% d	\$50.026.174,00	\$50.026.174,00	100
TOTAL			\$483.599.586,00	\$476.868.769,00	

Seguro Para La Paz
OSVALDO SEPÚLVEDA PÉREZ - ALCALDE

Centro Administrativo Cacique Toné

Dirección: Calle 34 # 27 -10
Teléfono: (034) 850 23 30

E mail: alcaldia@urrao-antioquia.gov.co
Web site: www.urrao-antioquia.gov.co - Código postal: 056830



Año 2021



**MINISTERIO DE SALUD
Y PROTECCIÓN SOCIAL**

Departamento:

Municipio: MU 5847 - DTS ALCALDIA MUNICIPAL DE URRAO

Periodo: 01/01/2020 - 31/12/2023 (Periodo 2020-2023)

Desagregación: Meta Sanitaria del componente o meta de producto

>= 80 % <= 100 %

>= 60 % < 80 %

>= 0 % < 60 %

> 100 %

ejecutar / Sin progra

Indice Eficacia Financiera : 99,96

Dimensión	Componente	Meta Sanitaria	Valor Programdo	Valor Ejecutado	Porcentaje de
Transversal gestión dif	Desarrollo integra	Llegar al 20% de la	\$4.400.000,00	\$4.400.000,00	100
Transversal gestión dif	Salud en població	Cumplir el 100% d	\$0,00	\$0,00	0
Transversal gestión dif	Salud en població	Disminuir en en 2	\$0,00	\$0,00	0
Transversal gestión dif	Víctimas del confli	Cumplir el 100% d	\$0,00	\$0,00	0
Transversal gestión dif	Envejecimiento y	Cumplir el 100% d	\$0,00	\$0,00	0
Transversal gestión dif	Discapacidad	Cumplir el 100% d	\$0,00	\$0,00	0
Salud ambiental	Hábitat saludable	Participar en dos j	\$6.000.000,00	\$6.000.000,00	100
Salud ambiental	Hábitat saludable	Cumplir el 100% d	\$0,00	\$0,00	0
Seguridad alimentaria	Consumo y aprovo	100% de las activi	\$47.055.703,00	\$47.055.703,00	100
Seguridad alimentaria	Disponibilidad y a	100% de las activi	\$0,00	\$0,00	0
Vida saludable y condi	Modos, condicion	Aumento de parti	\$60.900.000,00	\$60.900.000,00	100
Vida saludable y condi	Modos, condicion	Aumento de parti	\$0,00	\$0,00	0
Salud pública en emer	Gestión integral d	Cumplir el 100% d	\$23.100.000,00	\$23.100.000,00	100
Salud pública en emer	Respuesta en salu	Cumplir el 100% d	\$0,00	\$0,00	0
Salud y ámbito laboral	Seguridad y salud	Realizar el 100% d	\$26.775.000,00	\$26.775.000,00	100
Salud y ámbito laboral	Situaciones preva	Realizar el 100% d	\$0,00	\$0,00	0
Convivencia social y sa	Promoción de la s	Aumento de cana	\$2.400.000,00	\$2.400.000,00	100
Convivencia social y sa	Promoción de la s	Aumento de cana	\$0,00	\$0,00	0
Vida saludable y enfer	Enfermedades inr	Disminuir en en 2	\$48.300.000,00	\$48.300.000,00	100
Fortalecimiento de la	Fortalecimiento d	100% de las acivid	\$202.776.663,00	\$196.272.912,00	96,79
Fortalecimiento de la	Fortalecimiento d	100% de las acivid	\$17.368.001,00	\$16.635.412,00	95,78
Sexualidad, derechos	Prevención y ater	Cumplir el 100% d	\$55.646.877,00	\$55.646.877,00	100
TOTAL			\$494.722.244,00	\$487.485.904,00	

Año 2022



**MINISTERIO DE SALUD
Y PROTECCIÓN SOCIAL**

Departamento:

Municipio: MU 5847 - DTS ALCALDIA MUNICIPAL DE URRAO

Periodo: 01/01/2020 - 31/12/2023 (Periodo 2020-2023)

Desagregación: Meta Sanitaria del componente o meta de producto

>= 80 % <= 100 %

>= 60 % < 80 %

>= 0 % < 60 %

> 100 %

ejecutar / Sin progra

Indice Eficacia Financiera : 98,98

Dimensión	Componente	Meta Sanitaria	Valor Programdo	Valor Ejecutado	Porcentaje de
Transversal gestión dif	Desarrollo integra	Llegar al 20% de la	\$60.117.261,00	\$60.117.261,00	100
Transversal gestión dif	Salud en població	Cumplir el 100% d	\$108.200.000,00	\$108.200.000,00	100
Transversal gestión dif	Salud en població	Disminuir en en 2	\$0,00	\$0,00	0
Transversal gestión dif	Víctimas del confli	Cumplir el 100% d	\$1.419.815,00	\$1.419.815,00	100
Transversal gestión dif	Envejecimiento y	Cumplir el 100% d	\$261.800.000,00	\$261.800.000,00	100
Transversal gestión dif	Discapacidad	Cumplir el 100% d	\$1.868.437,00	\$1.868.437,00	100
Salud ambiental	Hábitat saludable	Participar en dos j	\$3.255.486,00	\$3.255.486,00	100
Salud ambiental	Hábitat saludable	Cumplir el 100% d	\$44.708.602,00	\$44.708.602,00	100
Seguridad alimentaria	Consumo y aprovo	100% de las activi	\$38.023.795,00	\$38.023.795,00	100
Seguridad alimentaria	Disponibilidad y a	100% de las activi	\$0,00	\$0,00	0
Vida saludable y condi	Modos, condicion	Aumento de parti	\$1.998.982,00	\$1.998.982,00	100
Vida saludable y condi	Modos, condicion	Aumento de parti	\$47.211.825,00	\$47.211.825,00	100
Salud pública en emer	Gestión integral d	Cumplir el 100% d	\$22.592.919,00	\$22.592.919,00	100
Salud pública en emer	Respuesta en salu	Cumplir el 100% d	\$0,00	\$0,00	0
Salud y ámbito laboral	Seguridad y salud	Realizar el 100% d	\$21.635.785,00	\$21.635.785,00	100
Salud y ámbito laboral	Situaciones preva	Realizar el 100% d	\$0,00	\$0,00	0
Convivencia social y sa	Promoción de la s	Aumento de cana	\$11.482.445,00	\$11.482.445,00	100
Convivencia social y sa	Promoción de la s	Aumento de cana	\$45.364.522,00	\$45.364.522,00	100
Vida saludable y enfer	Enfermedades inr	Disminuir en en 2	\$46.136.146,00	\$46.136.146,00	100
Fortalecimiento de la	Fortalecimiento d	100% de las acivid	\$211.032.327,00	\$200.921.661,00	95,21
Fortalecimiento de la	Fortalecimiento d	100% de las acivid	\$18.805.508,00	\$18.805.508,00	100
Sexualidad, derechos	Prevención y ater	Cumplir el 100% d	\$44.965.972,00	\$44.965.971,00	100
TOTAL			\$990.619.827,00	\$980.509.160,00	

Centro Administrativo Cacique Toné

Dirección: Calle 34 # 27 -10
Teléfono: (034) 850 23 30

E mail: alcaldia@urrao-antioquia.gov.co
Web site: www.urrao-antioquia.gov.co - Código postal: 056830



Análisis, evaluación y definición de acciones de intervención

Durante los años 202 a 2022 el municipio ha tenido una buena ejecución financiera, reflejada en el resultado del índice de eficacia financiera. Estos resultados se deben a un abuena planeación y ejecución, los recursos del SGP son contratados con oportunidad para la Gestión de la Salud Pública y las Intervenciones Colectivas; los recursos propios que son invertidos para ejecutar actividades del Plan Territorial también han logrado una buena ejecución. Los excedentes financieros del SGP se han distribuido de acuerdo a la Circula 044 de 2021.

4. Eficiencia

Año: 2020

MINISTERIO DE SALUD Y PROTECCIÓN SOCIAL		Índice Eficacia Operativa: 67,64						
Dimensión	Componente	Meta	Situación de la dimensión o meta de	Camp. Tron 1	Camp. Tron 2	Camp. Tron 3	Camp. Tron 4	Porcentaje
Salud ambiental	Habitat saludable	A 2022 se disminuya la tasa de exposición tóxica por 100.000	0	0	0	0	0	0
Salud ambiental	Habitat saludable	En el 2022 se disminuya la tasa de mortalidad por EDA en niños	0	0	0	0	0	0
Salud ambiental	Habitat saludable	En el 2022 se disminuya la tasa de malaria en un 100 por 100	0	0	0	0	0	0
Vida saludable y con	Medio ambiente	En el 2022 se disminuya la prevalencia de enfermedades no	0	0	0	0	0	0
Vida saludable y con	Medio ambiente	En el 2022 se disminuya a 25.5 la proporción de personas con	0	0	0	0	0	0
Vida saludable y con	Medio ambiente	En el 2022 se disminuya la tasa de incidentes de cáncer en niños	0	0	0	0	0	0
Convivencia social y	Promoción de la	En el 2022 disminuya a 70 la tasa de intentos de suicidio por 10	64,29	61,44	58,88	66,92	63	63
Convivencia social y	Promoción de la	En el 2022 disminuya la tasa de violencia psicológica a 20 por	0	0	0	0	0	0
Seguridad alimentaria	Comerter y agua	A 2022 se mantendrá en cero la tasa de mortalidad por desnut	0	0	0	0	0	0
Seguridad alimentaria	Disponibilidad y a	En el 2022 disminuya la tasa de desnutrición en niños y niñas 6	0	0	0	0	0	0
Seguridad alimentaria	Disponibilidad y a	En el 2022 se mantendrá a 4 la proporción en la mortalidad por	0	75,26	70,87	86,11	100	100
Vida saludable y con	Entrenamiento	En el 2022 se mantendrá en cero la tasa de mortalidad por rut	209,74	100	100	89,23	100	100
Vida saludable y con	Entrenamiento	En 2022 se disminuya la tasa de cifra cognitiva a 4 por 1000	0	0	0	0	0	0
Salud pública en el	Gestión integral	En el 2022 se mantendrá en cero la tasa de mortalidad por asma	0	0	0	0	0	0
Salud pública en el	Respuesta a la	En el 2022 se mantendrá en cero la tasa de mortalidad por asma	100	100	104,67	100	100	100
Salud y ámbito laboral	Seguridad y salud	En el 2022 se aumentará a 31 la afiliación a régimen contrib	0	76	65	226	100	100
Salud y ámbito laboral	Seguridad y salud	En el 2022 se aumentará a 31 la afiliación a régimen contrib	0	0	0	0	0	0
Salud y ámbito laboral	Seguridad y salud	En el 2022 se aumentará la cobertura a la población laboral in	0	0	0	0	0	0
Salud y ámbito laboral	Seguridad y salud	En el 2022 se aumentará la cobertura a la población laboral in	0	0	0	0	0	0
Salud y ámbito laboral	Situaciones espe	En el 2022 se aumentará a 31 la afiliación a régimen contrib	0	0	0	0	0	0
Salud y ámbito laboral	Situaciones espe	En el 2022 se aumentará la cobertura a la población laboral in	0	0	0	0	0	0
Transversal gestión de	Desarrollo integral	A 2022 se disminuya la tasa de incidencia de violencia intraf	0	0	0	0	0	0
Transversal gestión de	Salud en població	En el 2022 se alcance un 90% de cobertura de atención en	100	179	80	96	100	100
Transversal gestión de	Salud en població	En el 2022 se disminuya la tasa de mortalidad infantil a un 10 p	0	0	0	0	0	0
Transversal gestión de	Vitalidad del com	En el 2022 se aumentará la cobertura a un 97, la atención por	0	0	0	0	0	0
Transversal gestión de	Vitalidad del com	En el 2022 se disminuya la tasa de desnutrición en menores de	0	0	0	0	0	0
Transversal gestión de	Envejecimiento	En el 2022 se disminuya en 2 la proporción de personas tras	0	101,88	96,8	100	100	100
Transversal gestión de	Envejecimiento	En el 2022 se disminuya la tasa de violencia física en la veje	0	0	0	0	0	0
Transversal gestión de	Envejecimiento	En el 2022 se disminuya a 39 la tasa de mortalidad por IRA en	0	0	0	0	0	0
Transversal gestión de	Envejecimiento	En el 2022 se mantendrá en cero la tasa de mortalidad mat	0	0	0	0	0	0
Transversal gestión de	Envejecimiento	En el 2022 se mantendrá el nivel de satisfacción en la gestio	100	100	100	100	100	100
Fortalecimiento de la	Fortalecimiento	En el 2022 se mantendrá la cobertura de aseguramiento a 10	100	100	100	100	100	100

un Campo Seguro Para La Paz
OSVALDO SEPÚLVEDA PÉREZ - ALCALDE



Año:2021

MINISTERIO DE SALUD Y PROTECCIÓN SOCIAL

Índice Ejecución Operativa: 100

Dimensión	Componente	Meta Sanitaria de la dimensión o meta de resultado	Cump. Trím 1	Cump. Trím 2	Cump. Trím 3	Cump. Trím 4	Porcentaje
Salud ambiental	Hábitat saludable	A 2023 se disminuirá la tasa de exposición tóxica	0	0	0	0	0
Salud ambiental	Hábitat saludable	En el 2023 se disminuirá la tasa de mortalidad por E	0	0	0	0	0
Salud ambiental	Hábitat saludable	En el 2023 se disminuirá la tasa de malaria en un 10	0	0	0	0	0
Vida saludable y condi	Modos, condicione	En el 2023 se disminuirá la prevalencia de enferme	100	100	100	100	100
Vida saludable y condi	Modos, condicione	En el 2023 se disminuirá a 25,5 la proporción de pes	0	0	0	0	0
Vida saludable y condi	Modos, condicione	En el 2023 se disminuirá la tasa de rickets de niños	0	0	0	0	0
Convivencia social y	Protección de la	En el 2023 disminuirá a 10 la tasa de violencia de sus	100	100	100	100	100
Seguridad alimentaria	Consumo y aprove	A 2023 se mantendrá en cero la tasa de mortalidad	100	100	100	100	100
Seguridad alimentaria	Disponibilidad y ac	En el 2023 disminuirá la tasa de desnutrición en niños	0	0	0	0	0
Sexualidad, derechos	Prevención y atenc	En el 2023 se disminuirá a 4 la proporción en la moe	100	100	100	100	100
Vida saludable y enfer	Enfermedades inm	En el 2023 se mantendrá en cero la tasa de mortalid	100	100	100	100	100
Vida saludable y enfer	Enfermedades inm	En el 2023 se disminuirá la tasa de sífilis congénita a 0	0	0	0	0	0
Salud pública en emer	Gestión integral de	En el 2023 mantendrá en cero la tasa de mortalidad	100	100	100	100	100
Salud pública en emer	Respuesta en salud	En el 2023 mantendrá en cero la tasa de mortalidad	0	0	0	0	0
Salud y ámbito laboral	Seguridad y salud	En el 2023 se aumentará a 2% la afiliación a regíme	100	100	100	100	100
Salud y ámbito laboral	Seguridad y salud	En el 2023 se aumentará a 3% la afiliación a regíme	0	0	0	0	0
Salud y ámbito laboral	Seguridad y salud	En el 2023 se aumentará la cobertura a la población	0	0	0	0	0
Salud y ámbito laboral	Situaciones prevale	En el 2023 se aumentará a 3% la afiliación a regíme	0	0	0	0	0
Salud y ámbito laboral	Situaciones prevale	En el 2023 se aumentará a 3% la afiliación a regíme	0	0	0	0	0
Salud y ámbito laboral	Situaciones prevale	En el 2023 se aumentará la cobertura a la población	0	0	0	0	0
Transversal gestión d	Desarrollo integral	A 2023 se disminuirá la tasa de incidencia de sifilis	100	100	100	100	100
Transversal gestión d	Salud en población	En el 2023 se alcanzará un 80% de cobertura de at	0	0	0	0	0
Transversal gestión d	Salud en población	En el 2023 se disminuirá la tasa de mortalidad infan	0	0	0	0	0
Transversal gestión d	Victimas del conflicto	En el 2023 se aumentará la cobertura a un 60% la ad	0	0	0	0	0
Transversal gestión d	Victimas del conflicto	En el 2023 se disminuirá la tasa de desnutrición en n	0	0	0	0	0
Transversal gestión d	Envejecimiento y v	En el 2023 se disminuirá en 2 la proporción de perso	0	0	0	0	0
Transversal gestión d	Envejecimiento y v	En el 2023 se disminuirá la tasa de violencia física e	0	0	0	0	0
Transversal gestión d	Discapacidad	En el 2023 se disminuirá a 30 la tasa de mortalidad p	0	0	0	0	0
Transversal gestión d	Discapacidad	En el 2023 se mantendrá en cero la tasa de mortalid	0	0	0	0	0
Fortalecimiento de la	Fortalecimiento de	En el 2023 se mantendrá el nivel de satisfacción en	100	100	100	100	100
Fortalecimiento de la	Fortalecimiento de	En el 2023 se mantendrá la cobertura de aseguram	100	100	100	100	100

MINISTERIO DE SALUD Y PROTECCIÓN SOCIAL

E LOS PTS

>= 80% <= 100%
>= 60% < 80%
>= 0% < 60%
> 100%
Sin ejecutar / Sin programar

Periodo 01/01/2020 - 31/12/2023

Año 2022

Dimensión	Componente	Meta sanitaria de la dimensión o meta de resultado	Cump. Trím 1 %	Cump. Trím 2 %	Cump. Trím 3 %	Cump. Trím 4 %	Porcentaje de Cumplimiento Anual %
Transversal gestión d	Desarrollo integral	A 2023 se disminuirá la tasa de incidencia de	0	100	100	100	100
Salud ambiental	Hábitat saludable	A 2023 se disminuirá la tasa de exposición	0	100	100	0	100
Seguridad alimentaria	Consumo y aprove	A 2023 se mantendrá en cero la tasa de mor	0	100	100	100	100
Seguridad alimentaria	Disponibilidad y ac	En el 2023 disminuir la tasa de desnutrición e	0	0	0	0	0
Vida saludable y condi	Modos, condicione	En el 2023 se disminuirá la prevalencia de e	0	100	100	100	100
Salud pública en emer	Gestión integral de	En el 2023 mantendrá en cero la tasa de mor	0	100	100	100	100
Salud pública en emer	Respuesta en salud	En el 2023 mantendrá en cero la tasa de mor	0	0	0	0	0
Salud ambiental	Hábitat saludable	En el 2023 se disminuirá la tasa de mortalid	0	0	0	0	0
Salud y ámbito laboral	Seguridad y salud	En el 2023 se aumentará a 3% la afiliación a	0	100	100	100	100
Salud y ámbito laboral	Situaciones prevale	En el 2023 se aumentará a 3% la afiliación a	0	0	0	0	0
Convivencia social y sa	Promoción de la sa	En el 2023 disminuirá a 70 la tasa de intento	0	100	100	100	100
Transversal gestión d	Salud en población	En el 2023 se alcanzará un 80% de cobertura	100	100	100	100	100
Transversal gestión d	Victimas del conflic	En el 2023 se aumentará la cobertura a un 60	0	100	0	0	100
Salud y ámbito laboral	Seguridad y salud	En el 2023 se aumentará a 3% la afiliación a	0	0	0	0	0
Transversal gestión d	Envejecimiento y v	En el 2023 se disminuirá en 2 la proporción de	100	100	100	100	100
Vida saludable y condi	Modos, condicione	En el 2023 se disminuirá a 25,5 la proporción	0	100	100	100	100
Vida saludable y enfer	Enfermedades inm	En el 2023 se mantendrá en cero la tasa de r	0	100	100	100	100
Transversal gestión d	Discapacidad	En el 2023 se disminuirá a 98 la tasa de mort	0	100	100	100	100
Fortalecimiento de la	Fortalecimiento de	En el 2023 se mantendrá el nivel de satisfac	100	100	100	92,59	98
Sexualidad, derechos	Prevención y atenc	En el 2023 se disminuirá a 4 la proporción en	0	100	100	100	100
Salud ambiental	Hábitat saludable	En el 2023 se disminuirá la tasa de malaria e	0	100	100	100	100
Salud y ámbito laboral	Seguridad y salud	En el 2023 se aumentará la cobertura a la po	0	0	0	0	0
Salud y ámbito laboral	Situaciones prevale	En el 2023 se aumentará la cobertura a la po	0	0	0	0	0
Convivencia social y sa	Promoción de la sa	En el 2023 disminuirá la tasa de violencia ps	0	100	100	100	100
Transversal gestión d	Salud en población	En el 2023 se disminuirá la tasa de mortalid	0	0	0	0	0
Transversal gestión d	Victimas del conflic	En el 2023 se disminuirá la tasa de desnutric	0	0	0	0	0
Salud y ámbito laboral	Seguridad y salud	En el 2023 se aumentará la cobertura a la po	0	0	0	0	0
Transversal gestión d	Envejecimiento y v	En el 2023 se disminuirá la tasa de violencia	0	0	0	0	0
Vida saludable y condi	Modos, condicione	En el 2023 se disminuirá la tasa de cáncer de	0	100	100	100	100
Vida saludable y enfer	Enfermedades inm	En 2023 se disminuirá la tasa de sífilis congé	0	0	0	0	0
Transversal gestión d	Discapacidad	En el 2023 se mantendrá en cero la tasa de r	0	0	0	0	0
Fortalecimiento de la	Fortalecimiento de	En el 2023 se mantendrá la cobertura de ase	100	100	100	100	100

Durante el año 2020, 2021 y 2022 se ha dado cumplimiento al número de actividades programadas, lo que también ayuda al cumplimiento de los indicadores. Este desempeño va de la mano con la eficacia financiera, dado que se realiza el mismo proceso de las auditorías dentro de la Secretaría de Salud, tanto para la Gestión de la Salud Pública como del Plan de Intervenciones Colectivas. Los tiempos de contratación y el personal idóneo

Centro Administrativo Cacique Toné

Dirección: Calle 34 # 27 -10
Teléfono: (034) 850 23 30

E mail: alcaldia@urrao-antioquia.gov.co
Web site: www.urrao-antioquia.gov.co - Código postal: 056830



también juegan un papel importante a la hora de dar cumplimiento al Plan Territorial de Salud

Conclusiones.

En general se presenta un buen cumplimiento del Plan Territorial de Salud, sin embargo, para el logro de los indicadores se deben reforzar algunas acciones, especialmente en los temas de salud materna, salud mental y adulto mayor. Con los demás indicadores debe permanecer la vigilancia en las situaciones que los puedan afectar y tomar las decisiones oportunas que contribuyan al logro de las metas, que a su vez contribuyen a mejorar las condiciones de salud de la población.

La coordinación intersectorial es fundamental para el logro de las metas, objetivos e indicadores, varias de las metas planteadas claramente muestran que su logro no depende solo del sector salud, por tanto, en los lineamientos del PIC, la orientaciones técnicas son claras en definir cuáles otros sectores se deben involucrar para una buena ejecución de las actividades.

El comportamiento de los indicadores en salud mental, ha sido una preocupación constante en los últimos tres años y a raíz de ello se ha venido realizando un trabajo articulado desde la mesa de salud mental con diferentes actores e instituciones, además de contar con el acompañamiento de la Secretaría Seccional de Salud y Protección Social de Antioquia, con su programa Salud para el Alma. Se han intensificado actividades de orientación, capacitación y acompañamiento en el sector educativo y la población indígena.

EL monitoreo del Plan de Acción en Salud y los lineamiento del PIC son un insumo fundamental para determinar el avance en las actividades que contribuyen al logro de los objetivos y metas y el cumplimiento del Plan Territorial de Salud, además de informes cualitativos, que den cuenta del sentir de la comunidad y de los equipos que se desplazan a las comunidades, para determinar si es necesario realizara ajustes en el camino acorde a las situaciones que se presenten y que también se puedan evidenciar con la vigilancia en salud pública.

OSVALDO SEPÚLVEDA PÉREZ - ALCALDE