



# Morbilidad por IRA



## Informe semanal

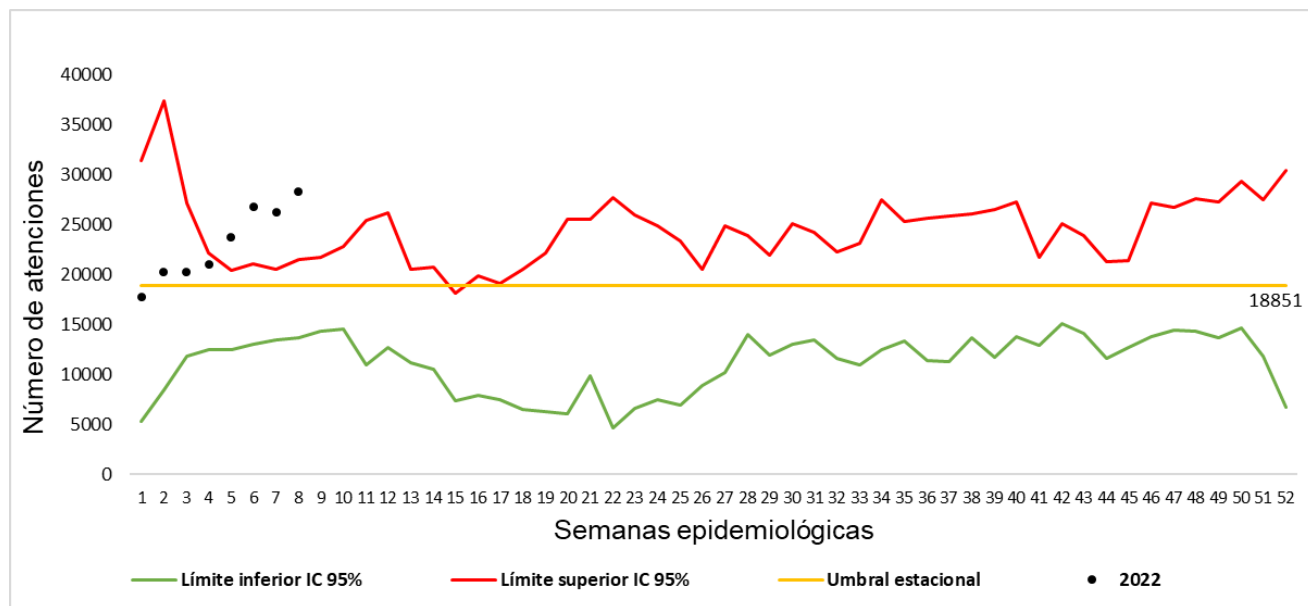
### Semana Epidemiológica 08

#### Consultas externas y urgencias

#### ¿Cómo se comportó el evento ?

SE 08	Acumulado SE 08 2023	Acumulado SE 08 2019	Variación	Acumulado SE 08 2020	Variación	Acumulado SE 08 2021	Variación	Acumulado SE 08 2022	Variación
28.320	184.220	139.192	32,3 ↑	162.638	13,3 ↑	93.154	97,8 ↑	224.227	-17,8 ↓

### Comportamiento de las atenciones por IRA



### Comportamiento de las atenciones por grupo de edad

Grupos de edad	Total casos IRA 2023	% casos IRA 2023	Total casos IRA semana 08	% casos IRA semana 08	Proporción IRA en consulta externa y urgencias / Total por todas las causas	Proporción IRA en consulta externa y urgencias / Total por todas las causas semana 08
< 1 año	7.325	4,0	1.028	3,6	13,1	14,2
1 año	5.663	3,1	911	3,2	12,5	15,8
2-4 años	13.564	7,4	2.783	9,8	12,1	16,3
5-19 años	27.940	15,2	5.055	17,8	6,9	8,8
20-39 años	66.770	36,2	10.164	35,9	6,0	7,0
40-59 años	37.204	20,2	5.235	18,5	3,5	4,0
≥ 60 años	25.754	14,0	3.144	11,1	2,6	2,4
Total	184.220	100	28.320	100	4,9	5,7





# Morbilidad por IRA



## Informe semanal

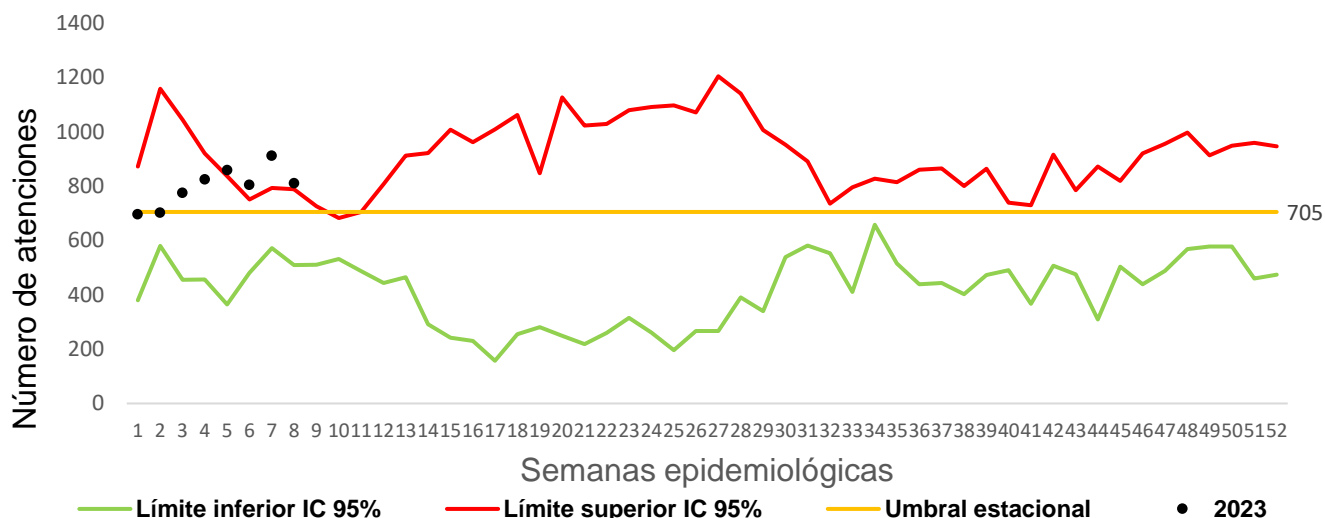
### Semana Epidemiológica 08

#### Hospitalizaciones en sala general

¿Cómo se comportó el evento ?

SE 08	Acumulado SE 08 2023	Acumulado SE 08 2019	Variación	Acumulado SE 08 2020	Variación	Acumulado SE 08 2021	Variación	Acumulado SE 08 2022	Variación
810	6.380	4.441	43,7 ↑	4.588	39,1 ↑	7.136	-10,6 ↓	8.047	-20,7 ↓

### Comportamiento de las atenciones por IRA



### Comportamiento de las atenciones por grupo de edad

Grupos de edad	Total casos IRA 2023	% casos IRA 2023	Total casos IRA semana 08	% casos IRA semana 08	Propoción IRA en hospitalización / Total por todas las causas	Propoción IRA en hospitalización / Total por todas las causas semana 08
< 1 año	1.024	16,1	142	17,5	19,3	21,6
1 año	434	6,8	50	6,2	19,5	20,6
2-4 años	676	10,6	107	13,2	21,1	25,6
5-19 años	704	11,0	88	10,9	7,2	7,4
20-39 años	516	8,1	68	8,4	2,1	2,1
40-59 años	627	9,8	96	11,9	3,6	4,2
≥ 60 años	2.399	37,6	259	32,0	7,4	6,5
<b>Total</b>	<b>6.380</b>	<b>100</b>	<b>810</b>	<b>100</b>	<b>6,7</b>	<b>6,7</b>





# Morbilidad por IRA



## Informe semanal

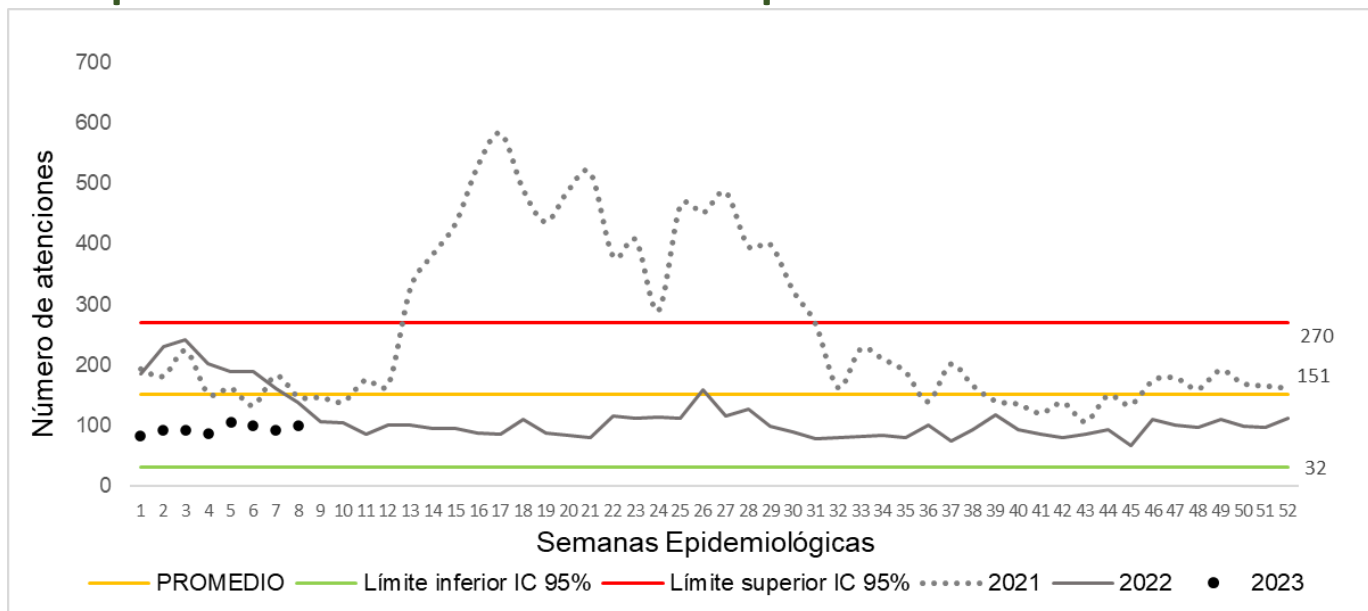
### Semana Epidemiológica 08

#### Hospitalizaciones en UCI

¿ Cómo se comportó el evento ?

SE 08	Acumulado SE 08 2023	Acumulado SE 08 2019	Variación	Acumulado SE 08 2020	Variación	Acumulado SE 08 2021	Variación	Acumulado SE 08 2022	Variación
101	755	128	489,8 ↑	186	305,9 ↑	1.380	-45,3 ↓	1.541	-51,0 ↓

### Comportamiento de las atenciones por IRA



### Comportamiento de las atenciones por grupo de edad

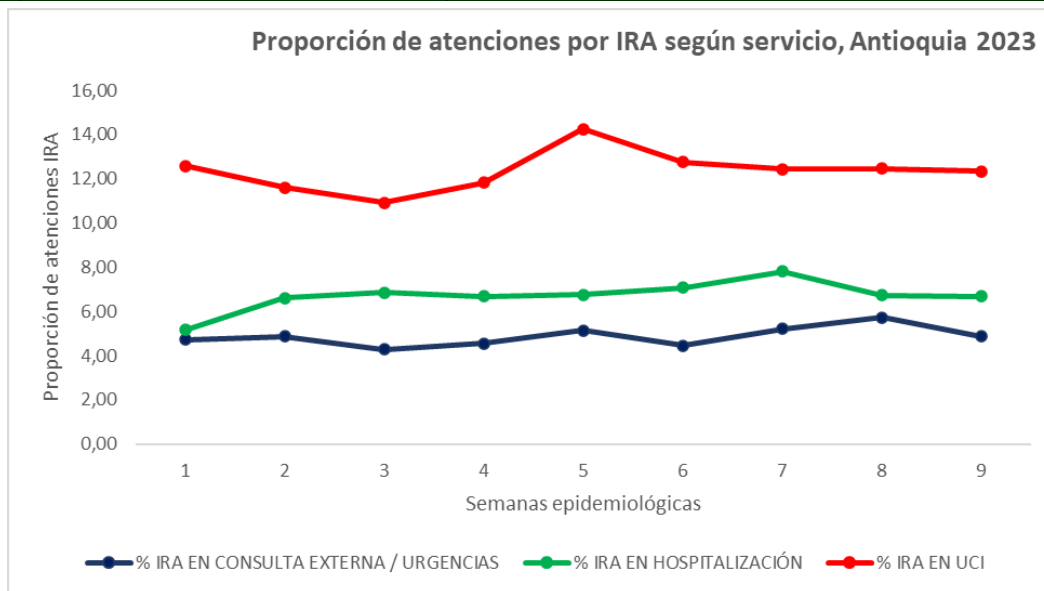
Grupos de edad	Total casos IRA 2023	% casos IRA 2023	Total casos IRA semana 08	% casos IRA semana 08	Propoción IRA en hospitalización en UCI / Total por todas las causas	Propoción IRA en hospitalización en UCI / Total por todas las causas semana 08
< 1 año	141	18,7	15	14,9	16,8	16,3
1 año	22	2,9	2	2,0	47,8	22,2
2-4 años	26	3,4	2	2,0	38,2	28,6
5-19 años	67	8,9	10	9,9	18,3	22,2
20-39 años	78	10,3	12	11,9	9,8	11,4
40-59 años	131	17,4	18	17,8	11,6	16,3
≥ 60 años	290	38,4	42	41,6	10,1	16,3
<b>Total</b>	<b>755</b>	<b>100</b>	<b>101</b>	<b>100</b>	<b>12,3</b>	<b>12,5</b>





## Informe semanal Semana Epidemiológica 08

Indicadores	Consultas externas y urgencias por IRA / Total por todas las causas * 100	Hospitalizaciones en sala general por IRAG / Total por todas las causas * 100	Hospitalizaciones UCI por IRAG / Total por todas las causas * 100
2023	4,9%	6,7%	12,3%



### METODOLOGIA

Metodología de análisis: la base de datos 995 una vez depurada, se analizó de la siguiente manera: Los canales endémicos para consultas externas y urgencias y hospitalizaciones en sala general se realizaron con la metodología de Bortman con los datos de la morbilidad por infección respiratoria aguda mediante el cálculo de la media geométrica de los años 2014 a 2019 y el intervalo de confianza (Se excluye del análisis los años 2020 y 2021 por ser años atípicos)

Para las hospitalizaciones por IRAG en UCI e intermedio se construyó gráfico de control mediante el cálculo del promedio, la desviación estándar y el intervalo de confianza del año anterior.

Por grupos de edad se calculó el porcentaje de consultas externas, urgencias, hospitalizaciones en sala general y UCI por infección respiratoria aguda del total de atenciones por IRA.

En el indicador para el cálculo de la proporción de consultas externas, urgencias, hospitalizaciones en sala general y UCI por IRA, se toma como numerador el número de atenciones por IRA para cada uno de los servicios y el denominador es el total de atenciones por todas las causas para cada servicio.

El análisis para la identificación de comportamientos inusuales en las entidades territoriales, se realizó mediante la metodología Morbidity and Mortality Weekly Report (MMWR), que consiste en la comparación del valor observado con los valores esperados según notificación desde el 2014 a 2021.



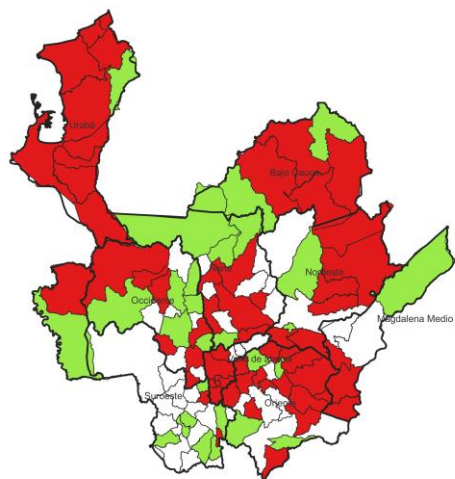
# Morbilidad por IRA



## Informe semanal

### Semana Epidemiológica 08

## Comportamientos inusuales en la atención por Consulta externa y/o urgencias por municipios



A SE 08, se presentó un aumento de casos por IRA atendidos en consulta externa y/o urgencias en 58 municipios, los casos reportados en las últimas semanas epidemiológicas fueron superior al promedio de casos que se reportaron para las mismas semanas en años anteriores según notificación desde el año 2014 a 2023.

## Municipios con aumento en semana Epidemiológica 08

Subregión	Municipio	Acumulado 2023	Esperado SE 08 2023	Observado SE 08 2023	Comportamiento
BAJO CAUCA	CACERES	404	74	269	Aumento
	EL BAGRE	101	58	731	Aumento
	ZARAGOZA	1107	49	262	Aumento
	CAUCASIA	1325	379	501	Aumento
MAGDALENA MEDIO	CARACOLI	77	26	43	Aumento
	PUERTO NARE	114	44	61	Aumento
	PUERTO TRIUNFO	66	24	41	Aumento
NORDESTE	REMEDIOS	135	20	248	Aumento
	SAN ROQUE	784	27	39	Aumento
	VEGACHI	765	23	67	Aumento
	SANTO DOMINGO	78	27	43	Aumento
	SEGOVIA	461	134	401	Aumento
NORTE	YALI	231	80	158	Aumento
	BELMIRA	41	18	27	Aumento
	CAROLINA	159	23	325	Aumento
	DON MATIAS	329	128	194	Aumento
	SAN ANDRES	630	26	42	Aumento
VALLE DELABURRA	SANTA ROSA DE OSOS	853	273	456	Aumento
	YARUMAL	378	127	180	Aumento
	BELLO	15544	4336	8694	Aumento
SUROESTE	CALDAS	4567	1369	2608	Aumento
	ENVIGADO	5232	1937	2920	Aumento
	ITAGUI	14484	4054	8433	Aumento
	MEDELLIN	96053	39658	55891	Aumento
	SABANETA	2546	752	1312	Aumento
SUROESTE	LA ESTRELLA	74	111	618	Aumento
	AMAGA	217	82	129	Aumento
	CAICEDO	98	44	65	Aumento
SUROESTE	LA PINTADA	57	17	24	Aumento

Subregión	Municipio	Acumulado 2023	Esperado SE 08 2023	Observado SE 08 2023	Comportamiento
OCCIDENTE	CAÑASGORDAS	170	58	93	Aumento
	DABEIBA	307	62	216	Aumento
	EBEJICO	105	45	61	Aumento
	ARMENIA	461	7	22	Aumento
	SOPETRAN	175	50	116	Aumento
	URAMITA	34	11	18	Aumento
	ALEJANDRIA	30	10	15	Aumento
	GRANADA	94	38	52	Aumento
	CONCEPCION	518	16	25	Aumento
	LA UNION	554	182	316	Aumento
ORIENTE	GUARNE	39	212	459	Aumento
	MARINILLA	869	336	689	Aumento
	NARIÑO	41	14	21	Aumento
	RETIRO	71	131	197	Aumento
	SAN FRANCISCO	145	40	74	Aumento
	SAN LUIS	61	17	35	Aumento
	RIONEGRO	5582	1719	2825	Aumento
	SANTUARIO	107	166	348	Aumento
	SAN CARLOS	142	44	70	Aumento
	SAN RAFAEL	344	148	205	Aumento
URABA	APARTADO	4164	914	2423	Aumento
	CAREPA	1078	303	687	Aumento
	CHIGORODO	1200	462	741	Aumento
	MUTATA	271	111	161	Aumento
	SAN JUAN DE URABA	315	101	179	Aumento
	ARBOLETES	520	36	388	Aumento
	MURINDO	1331	34	62	Aumento
	TURBO	2815	717	1757	Aumento
	NECOCLI	515	93	417	Aumento



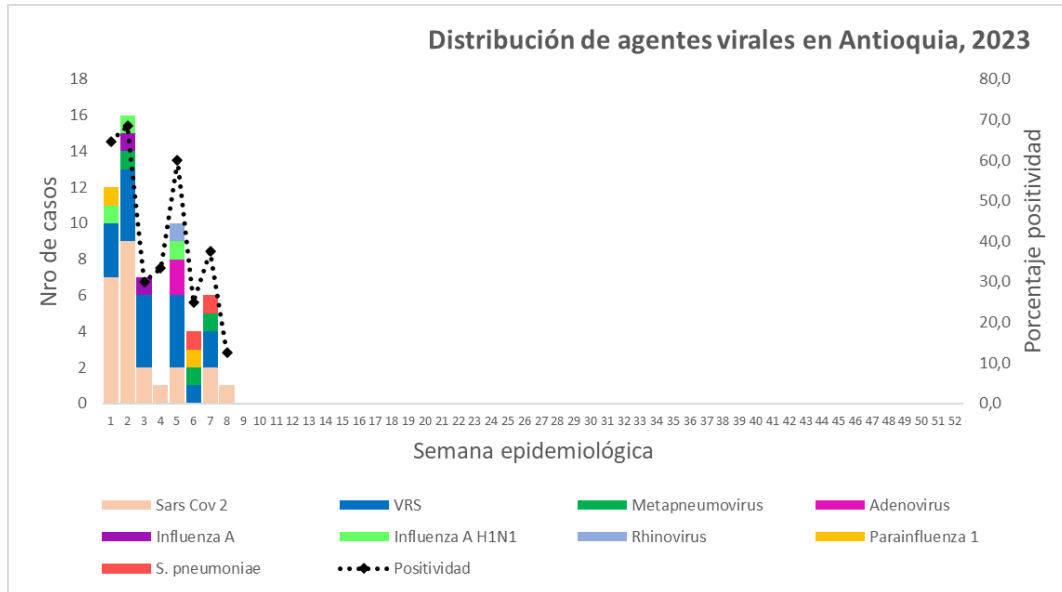


## Informe semanal

### Semana Epidemiológica 08

#### Comportamiento de la vigilancia Centinela por virus respiratorios

<b>Total 2023 SE 08</b>	<b>Positividad</b>
109	44,0 %



Fuente: Sivigila. Notificación 345 / unidad centinela (Hospital San Vicente Fundación de Medellín)

### Porcentaje de agentes virales

Agentes	Total	%
Sars Cov 2	24	42,1
VRS	18	31,6
Metapneumovirus	3	5,3
Influenza A H1N1	3	5,3
Adenovirus	2	3,5
S. pneumoniae	2	3,5
Influenza A	2	3,5
Parainfluenza 1	2	3,5
Rhinovirus	1	1,8

### Co-infecciones

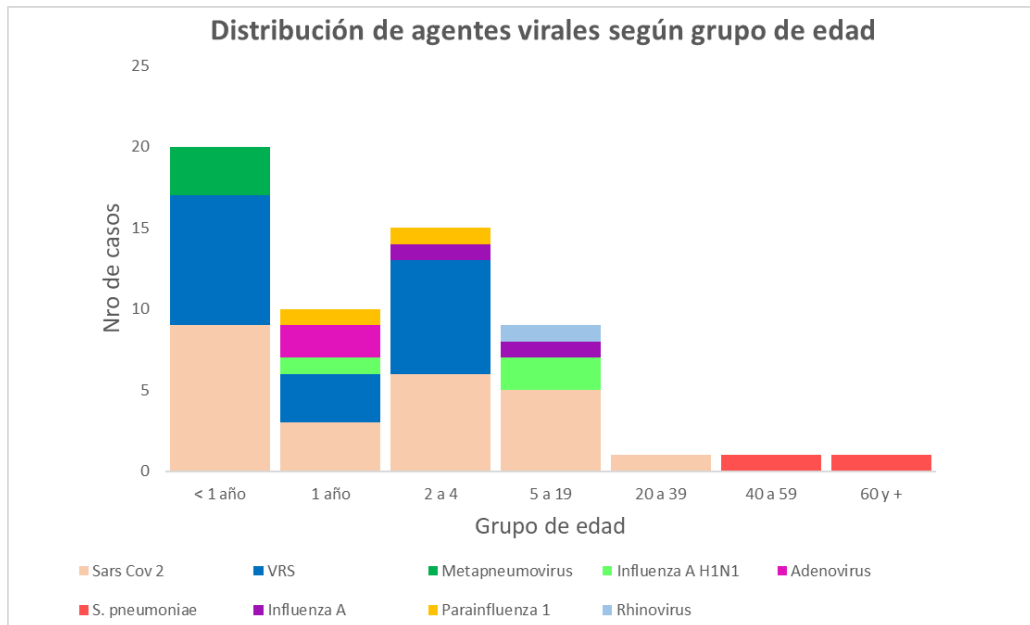
Agentes	Total
VRS-Sars CoV2	4
Influenza A-Sars CoV 2	1
Adenovirus-Sars CoV 2	1
Influenza A H1N1-Sars CoV 2	1





## Informe semanal

### Semana Epidemiológica 08



## METODOLOGIA

Metodología de análisis: la base de datos 345 una vez depurada, se analizó de la siguiente manera:

Se tiene en cuenta la información suministrada por las Unidades Centinelas del departamento que son: Hospital San Vicente Fundación en Medellín, Hospital San Rafael de Yolombó y Hospital San Juan de Dios de Yarumal.

En este caso se realiza el análisis de la circulación de virus respiratorios identificados por el Laboratorio Departamental de Salud Pública por semana epidemiológica.

**Celeny Ortiz Restrepo**

Correo: [iraantioquia@udea.edu.co](mailto:iraantioquia@udea.edu.co)

Grupo de Enfermedades Transmisibles

Dirección Colectiva

Secretaría Seccional de Salud de Antioquia

Gobernación de Antioquia

