



# Morbilidad por IRA



## Informe semanal

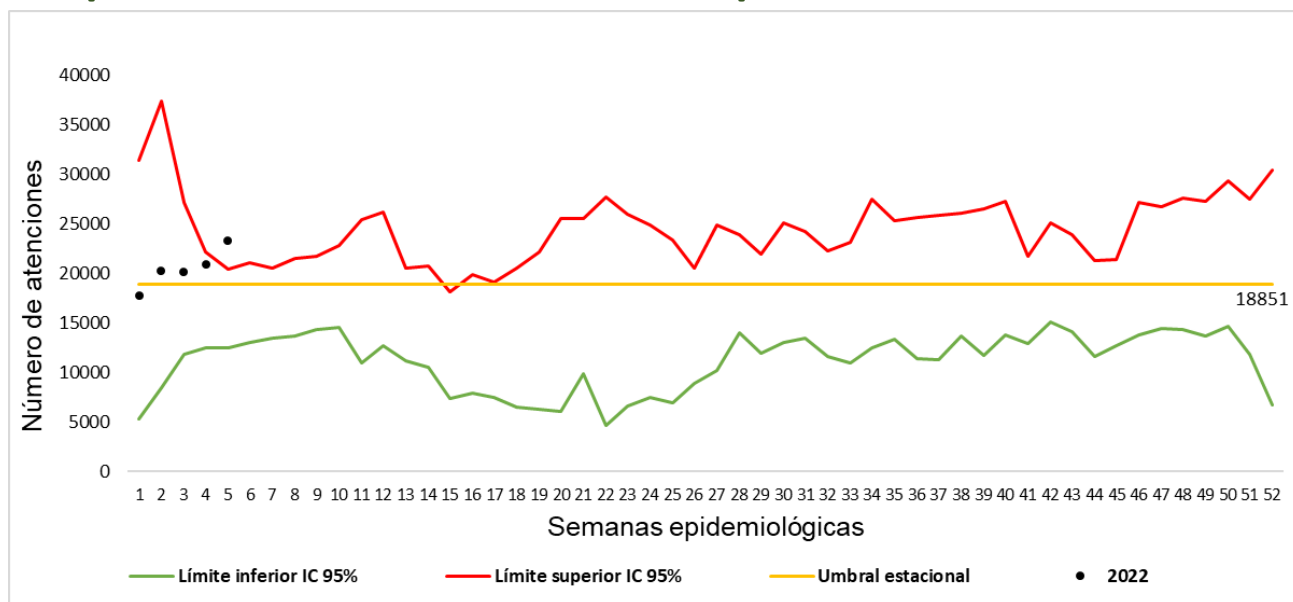
### Semana Epidemiológica 05

#### Consultas externas y urgencias

#### ¿Cómo se comportó el evento ?

SE 05	Acumulado SE 05 2023	Acumulado SE 05 2019	Variación	Acumulado SE 05 2020	Variación	Acumulado SE 05 2021	Variación	Acumulado SE 05 2022	Variación
23.281	102.269	84.011	21,7 ↑	99.179	3,1 ↑	60.241	69,8 ↑	174.506	-41,4 ↓

#### Comportamiento de las atenciones por IRA



#### Comportamiento de las atenciones por grupo de edad

Grupos de edad	Total casos IRA 2022	% casos IRA 2022	Total casos IRA semana 05	% casos IRA semana 05	Propoción IRA en consulta externa y urgencias / Total por todas las causas	Propoción IRA en consulta externa y urgencias / Total por todas las causas semana 05
< 1 año	4.252	4,2	875	3,8	12,5	12,9
1 año	2.996	2,9	668	2,9	11,3	12,8
2-4 años	5.954	5,8	1.592	6,8	9,7	11,6
5-19 años	13.198	12,9	4.114	17,7	5,7	8,2
20-39 años	38.324	37,5	8.142	35,0	5,8	6,2
40-59 años	21.717	21,2	4.613	19,8	3,7	3,8
≥ 60 años	15.828	15,5	3.277	14,1	2,7	2,7
Total	102.269	100	23.281	100	4,7	5,1





# Morbilidad por IRA



## Informe semanal

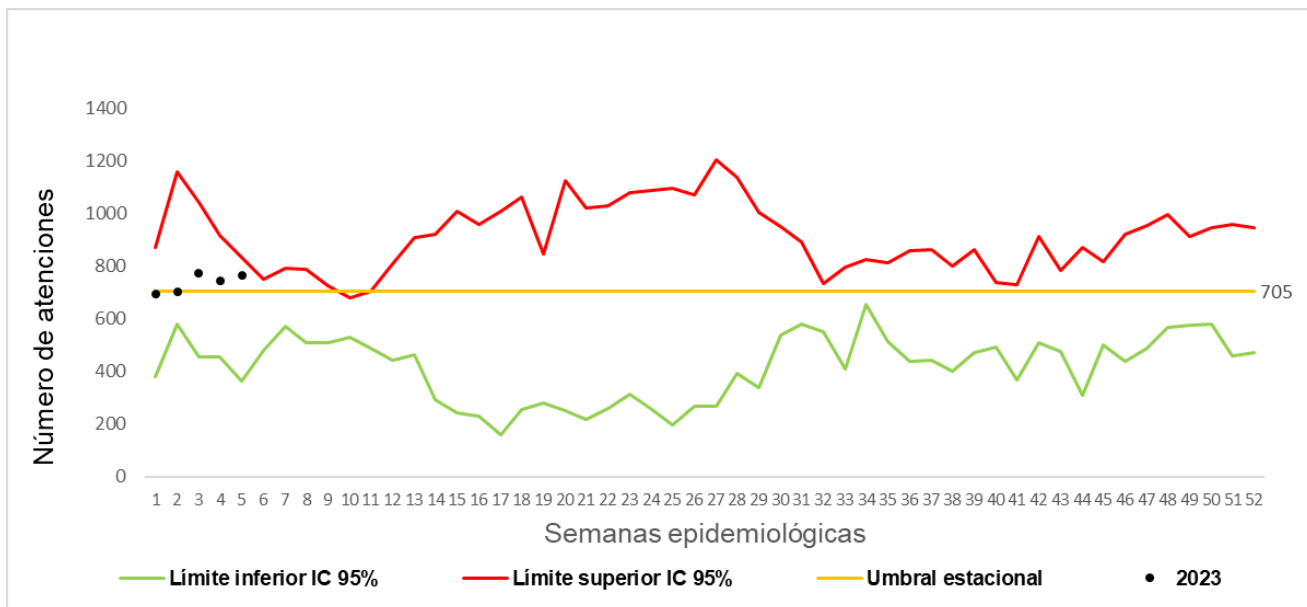
### Semana Epidemiológica 05

#### Hospitalizaciones en sala general

¿Cómo se comportó el evento ?

SE 05	Acumulado SE 05 2022	Acumulado SE 05 2019	Variación	Acumulado SE 05 2020	Variación	Acumulado SE 05 2021	Variación	Acumulado SE 05 2022	Variación
765	3.682	2.827	30,2 ↑	2.817	30,7 ↑	4.879	-24,5 ↓	5.512	-33,2 ↓

### Comportamiento de las atenciones por IRA



### Comportamiento de las atenciones por grupo de edad

Grupos de edad	Total casos IRA 2022	% casos IRA 2022	Total casos IRA semana 05	% casos IRA semana 05	Proporción IRA en hospitalización / Total por todas las causas	Proporción IRA en hospitalización / Total por todas las causas semana 05
< 1 año	610	16,6	109	14,2	18,2	15,8
1 año	224	6,1	53	6,9	16,5	24,9
2-4 años	302	8,2	90	11,8	17,0	22,5
5-19 años	334	9,1	91	11,9	5,6	8,0
20-39 años	307	8,3	64	8,4	1,9	2,2
40-59 años	394	10,7	81	10,6	3,6	3,6
≥ 60 años	1.511	41,0	277	36,2	7,4	6,1
<b>Total</b>	<b>3.682</b>	<b>100</b>	<b>765</b>	<b>100</b>	<b>6,2</b>	<b>6,3</b>





# Morbilidad por IRA



## Informe semanal

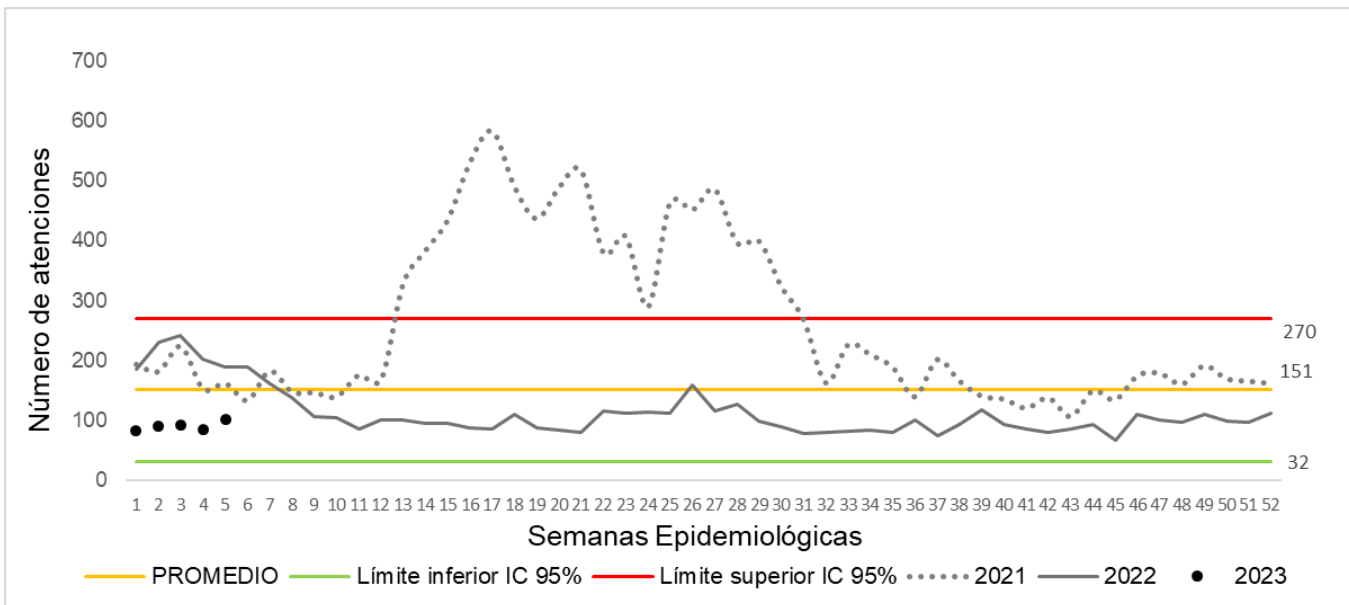
### Semana Epidemiológica 05

#### Hospitalizaciones en UCI

¿Cómo se comportó el evento ?

SE 05	Acumulado SE 05 2022	Acumulado SE 05 2019	Variación	Acumulado SE 05 2020	Variación	Acumulado SE 05 2021	Variación	Acumulado SE 05 2021	Variación
103	455	92	394,6 ↑	108	321,3 ↑	915	-50,3 ↓	1.052	-56,7 ↓

### Comportamiento de las atenciones por IRA



### Comportamiento de las atenciones por grupo de edad

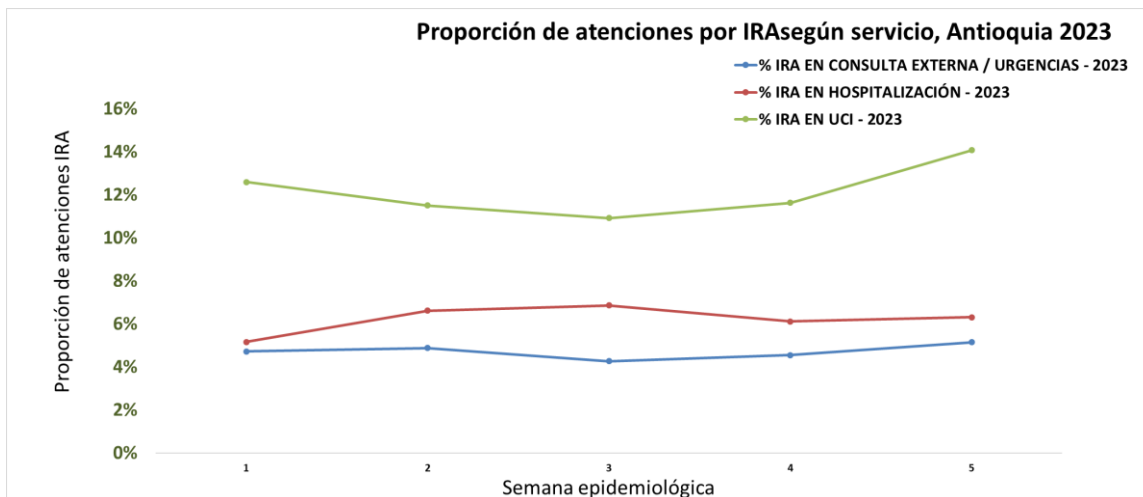
Grupos de edad	Total casos IRA 2022	% casos IRA 2022	Total casos IRA semana 05	% casos IRA semana 05	Propoción IRA en hospitalización en UCI / Total por todas las causas	Propoción IRA en hospitalización en UCI / Total por todas las causas semana 05
< 1 año	92	20,2	26	25,2	16,8	22,6
1 año	13	2,9	1	1,0	56,5	20,0
2-4 años	12	2,6	5	4,9	38,7	71,4
5-19 años	37	8,1	10	9,7	15,9	20,0
20-39 años	48	10,5	9	8,7	10,3	9,9
40-59 años	81	17,8	20	19,4	11,6	22,6
≥ 60 años	172	37,8	32	31,1	9,7	22,6
<b>Total</b>	<b>455</b>	<b>100</b>	<b>103</b>	<b>100</b>	<b>12,1</b>	<b>14,1</b>





## Informe semanal Semana Epidemiológica 05

Indicadores	Consultas externas y urgencias por IRA / Total por todas las causas * 100	Hospitalizaciones en sala general por IRAG / Total por todas las causas * 100	Hospitalizaciones UCI por IRAG / Total por todas las causas * 100
2023	4,7%	6,2 %	12,1%



## METODOLOGIA

Metodología de análisis: la base de datos 995 una vez depurada, se analizó de la siguiente manera: Los canales endémicos para consultas externas y urgencias y hospitalizaciones en sala general se realizaron con la metodología de Bortman con los datos de la morbilidad por infección respiratoria aguda mediante el cálculo de la media geométrica de los años 2014 a 2019 y el intervalo de confianza (Se excluye del análisis los años 2020 y 2021 por ser años atípicos)

Para las hospitalizaciones por IRAG en UCI e intermedio se construyó gráfico de control mediante el cálculo del promedio, la desviación estándar y el intervalo de confianza del año anterior.

Por grupos de edad se calculó el porcentaje de consultas externas, urgencias, hospitalizaciones en sala general y UCI por infección respiratoria aguda del total de atenciones por IRA.

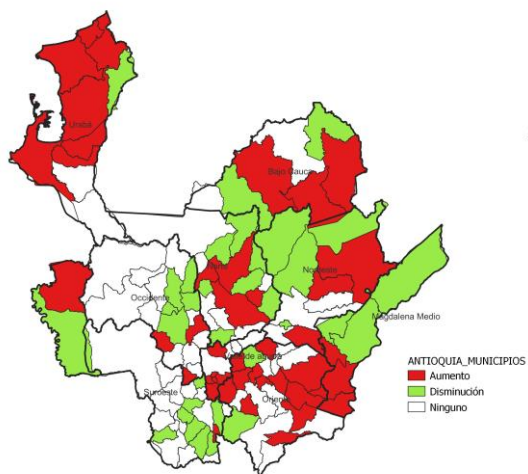
En el indicador para el cálculo de la proporción de consultas externas, urgencias, hospitalizaciones en sala general y UCI por IRA, se toma como numerador el número de atenciones por IRA para cada uno de los servicios y el denominador es el total de atenciones por todas las causas para cada servicio.

El análisis para la identificación de comportamientos inusuales en las entidades territoriales, se realizó mediante la metodología Morbidity and Mortality Weekly Report (MMWR), que consiste en la comparación del valor observado con los valores esperados según notificación desde el 2014 a 2021.



## Informe semanal Semana Epidemiológica 05

### Comportamientos inusuales en la atención por Consulta externa y/o urgencias por municipios



A SE 05, se presentó un aumento de casos por IRA atendidos en consulta externa y/o urgencias en 43 municipios, los casos reportados en las últimas semanas epidemiológicas fueron superior al promedio de casos que se reportaron para las mismas semanas en años anteriores según notificación desde el año 2014 a 2023.

### Municipios con aumento en semana Epidemiológica 05

Subregión	Municipio	Acumulado 2022	Esperado SE 05 2022	Observado SE 05 2022	Comportamiento	Subregión	Municipio	Acumulado 2022	Esperado SE 05 2022	Observado SE 05 2022	Comportamiento
SUROESTE	CAICEDO	67	48	70	Aumento	ORIENTE	GRANADA	55	36	47	Aumento
	LA PINTADA	37	16	32	Aumento		ARGELIA	459	27	53	Aumento
	APARTADO	2202	853	1865	Aumento		CONCEPCION	278	13	33	Aumento
URABA	CAREPA	555	280	484	Aumento		LA UNION	318	196	261	Aumento
	SAN JUAN DE URABA	180	80	171	Aumento		GUARNE	21	224	464	Aumento
	ARBOLETES	330	34	320	Aumento		MARINILLA	551	312	644	Aumento
	MURINDO	822	25	55	Aumento		RETIRO	49	146	267	Aumento
	TURBO	1513	678	1343	Aumento		SAN FRANCISCO	106	28	70	Aumento
	NECOCLI	366	81	416	Aumento		SAN LUIS	43	18	41	Aumento
VALLE DEL ABURRA	BELLO	8353	4219	6882	Aumento		RIONEGRO	3419	1774	2708	Aumento
	CALDAS	2552	1422	2189	Aumento	SANTUARIO	59	151	303	Aumento	
	ENVIGADO	3011	1867	2453	Aumento	SAN CARLOS	86	45	67	Aumento	
	ITAGUI	7983	4103	6620	Aumento	CACERES	209	88	298	Aumento	
NORTE	SABANETA	1541	748	1274	Aumento	BAJO CAUCA	EL BAGRE	78	44	406	Aumento
	LA ESTRELLA	60	108	477	Aumento		ZARAGOZA	605	46	243	Aumento
	CAROLINA	110	24	255	Aumento	MAGDALENA MEDIO	CARACOLI	41	22	37	Aumento
SAN ANDRES	370	26	65	Aumento	PUERTO NARE		69	42	57	Aumento	
SANTA ROSA DE OSOS	505	256	355	Aumento	PUERTO TRIUNFO		37	20	33	Aumento	
OCCIDENTE	YARUMAL	237	120	185	Aumento	NORDESTE	REMEDIOS	76	20	186	Aumento
	ARMENIA	262	7	15	Aumento		SAN ROQUE	464	25	54	Aumento
	SOPETRAN	92	47	87	Aumento		VEGACHI	456	22	100	Aumento



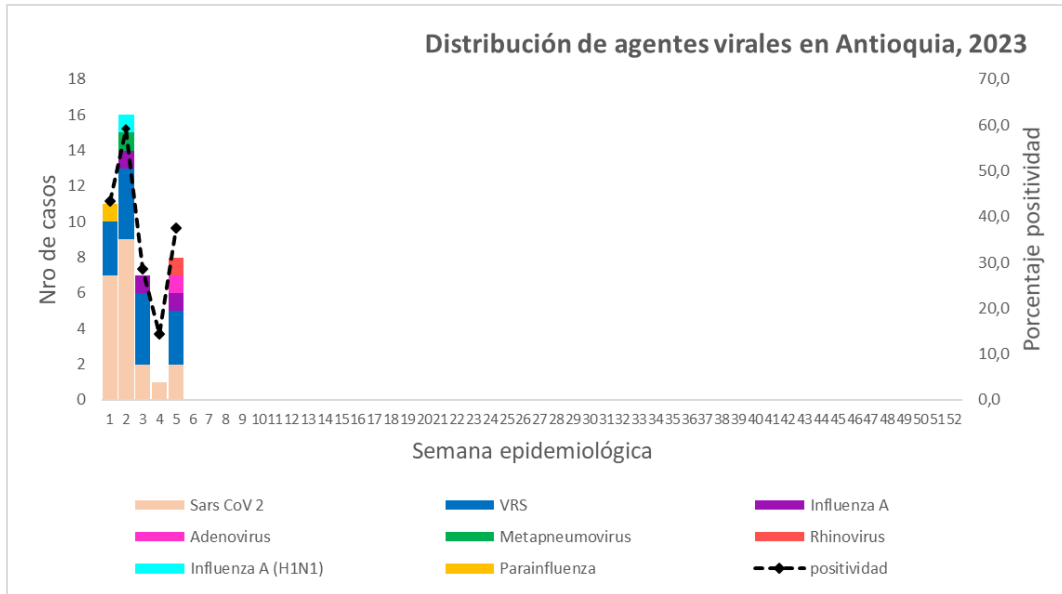


## Informe semanal

### Semana Epidemiológica 05

#### Comportamiento de la vigilancia Centinela por virus respiratorios

<b>Total 2023 SE 03</b>	<b>Positividad</b>
100	36,0 %



Fuente: Sivigila. Notificación 345 / unidades centinela (Hospital San Vicente Fundación de Medellín, Hospital San Juan de Dios de Yarumal y Hospital San Rafael de Yolombó)

### Porcentaje de agentes virales

Agentes	Total	%
Sars CoV 2	21	48,8
VRS	14	32,6
Influenza A	3	7,0
Adenovirus	1	2,3
Metapneumovirus	1	2,3
Rhinovirus	1	2,3
Influenza A (H1N1)	1	2,3
Parainfluenza	1	2,3

### Co-infecciones

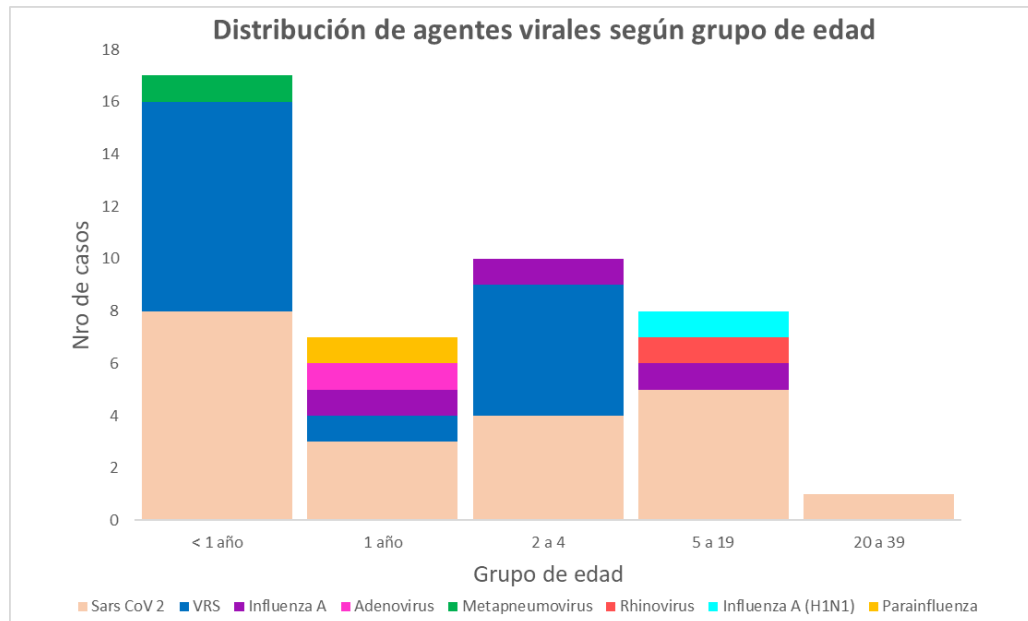
Agentes	Total
VRS - Sars CoV 2	3
Influenza A - Sars Cov 2	1
Influenza A (H1N1) - Sars Cov 2	1





## Informe semanal

### Semana Epidemiológica 05



## METODOLOGIA

Metodología de análisis: la base de datos 345 una vez depurada, se analizó de la siguiente manera:

Se tiene en cuenta la información suministrada por las Unidades Centinelas del departamento que son: Hospital San Vicente Fundación en Medellín, Hospital San Rafael de Yolombó y Hospital San Juan de Dios de Yarumal.

En este caso se realiza el análisis de la circulación de virus respiratorios identificados por el Laboratorio Departamental de Salud Pública por semana epidemiológica.

**Celeny Ortiz Restrepo**

Correo: [iraantioquia@udea.edu.co](mailto:iraantioquia@udea.edu.co)

Grupo de Enfermedades Transmisibles

Dirección Colectiva

Secretaría Seccional de Salud de Antioquia

Gobernación de Antioquia

