



Morbilidad por IRA



Informe semanal

Semana Epidemiológica 43

Consultas externas y urgencias

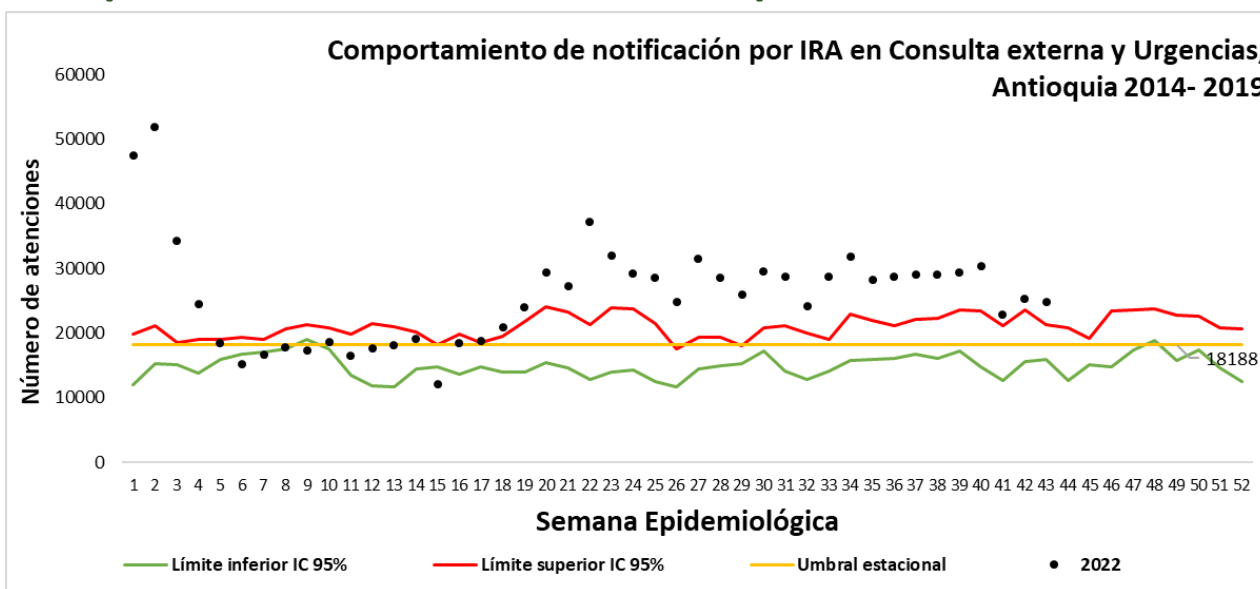
¿Cómo se comportó el evento ?

SE 43	Acumulado SE 43 2022	Acumulado SE 43 2019	Variación	Acumulado SE 43 2020	Variación	Acumulado SE 43 2021	Variación
24.812	1.113.156	794.724	40,1 ↑	546.162	103,8 ↑	621.537	79,1 ↑

Municipios en silencio epidemiológico semana 43: Heliconia

Comportamiento de las atenciones por IRA

Comportamiento de notificación por IRA en Consulta externa y Urgencias, Antioquia 2014- 2019



Comportamiento de las atenciones por grupo de edad

Grupos de edad	Total casos IRA 2022	% casos IRA 2022	Total casos IRA semana 43	% casos IRA semana 43	Proporción IRA en consulta externa y urgencias / Total por todas las causas	Proporción IRA en consulta externa y urgencias / Total por todas las causas semana 43
< 1 año	50.121	4,5	1.113	4,5	15,6	13,2
1 año	44.048	4,0	901	3,6	16,2	13,3
2-4 años	136.005	12,2	2.235	9,0	18,3	13,3
5-19 años	175.136	15,7	3.826	15,4	7,7	6,6
20-39 años	384.901	34,6	8.883	35,8	6,7	5,9
40-59 años	192.929	17,3	4.400	17,7	3,7	3,2
≥ 60 años	130.016	11,7	3.454	13,9	2,6	2,5
Total	1.113.156	100	24.812	100	5,7	4,8



GOBERNACIÓN DE ANTIOQUIA
SECRETARÍA SECCIONAL DE SALUD
Y PROTECCIÓN SOCIAL





Morbilidad por IRA



Informe semanal

Semana Epidemiológica 43

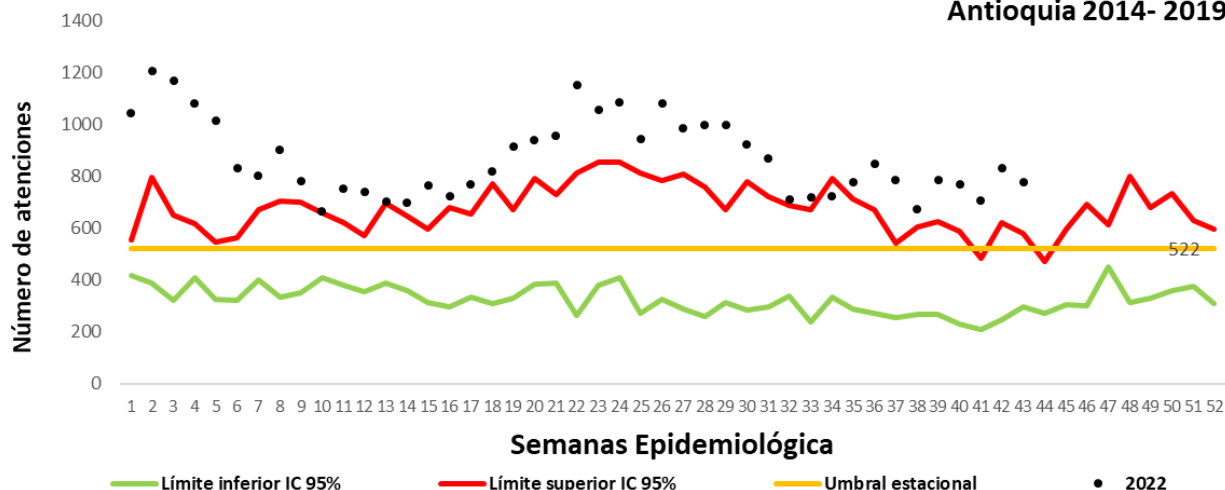
Hospitalizaciones en sala general

¿Cómo se comportó el evento ?

SE 43	Acumulado SE 43 2022	Acumulado SE 43 2019	Variación		Acumulado SE 43 2020	Variación		Acumulado SE 43 2021	Variación	
779	37.509	24.936	50,4	↑	21.072	78,0	↑	45.170	-17,0	↓

Comportamiento de las atenciones por IRA

Comportamiento de notificación por IRA en Hospitalización general, Antioquia 2014- 2019



Comportamiento de las atenciones por grupo de edad

Grupos de edad	Total casos IRA 2022	% casos IRA 2022	Total casos IRA semana 43	% casos IRA semana 43	Proporción IRA en hospitalización / Total por todas las causas	Proporción IRA en hospitalización / Total por todas las causas semana 43
< 1 año	7.020	18,7	176	22,6	24,4	27,4
1 año	3.083	8,2	51	6,5	27,0	20,9
2-4 años	5.656	15,1	101	13,0	27,1	24,6
5-19 años	3.439	9,2	54	6,9	7,2	4,4
20-39 años	2.636	7,0	53	6,8	2,0	1,4
40-59 años	3.360	9,0	92	11,8	3,7	3,2
≥ 60 años	12.315	32,8	252	32,3	7,0	5,8
Total	37.509	100	779	100	7,4	5,8





Morbilidad por IRA



Informe semanal

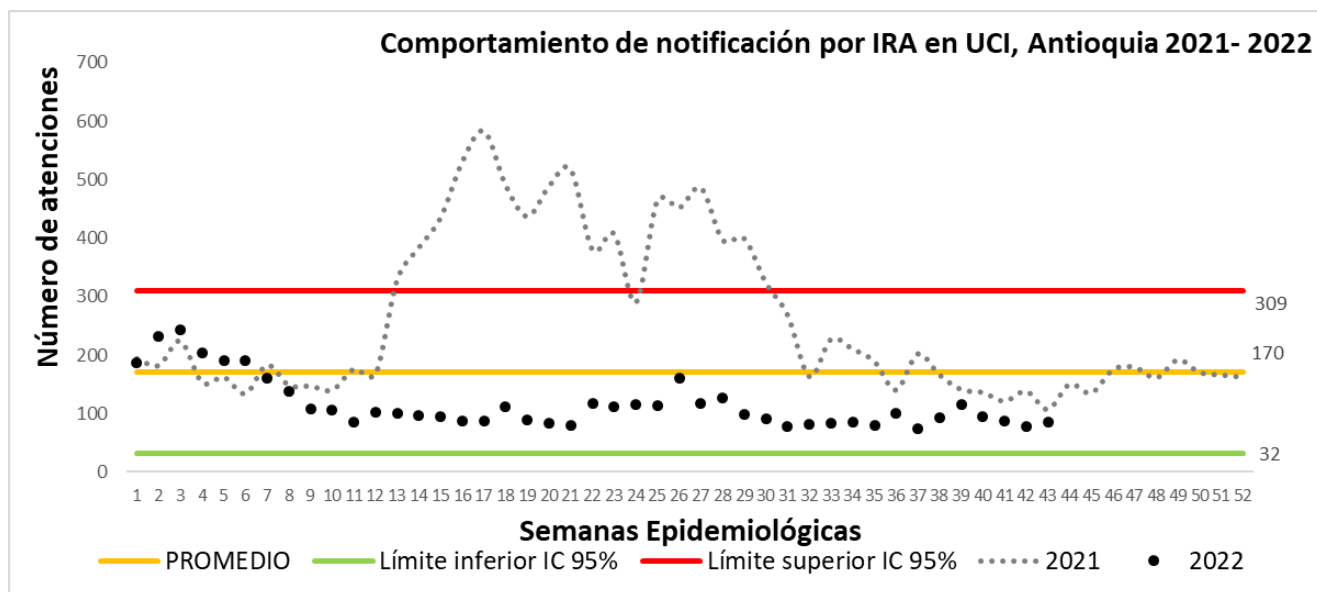
Semana Epidemiológica 43

Hospitalizaciones en UCI

¿Cómo se comportó el evento ?

SE 43	Acumulado SE 43 2022	Acumulado SE 43 2019	Variación		Acumulado SE 43 2020	Variación		Acumulado SE 43 2021	Variación	
86	4.960	720	588,9	↑	2.833	75,1	↑	12.013	-58,7	↓

Comportamiento de las atenciones por IRA



Comportamiento de las atenciones por grupo de edad

Grupos de edad	Total casos IRA 2022	% casos IRA 2022	Total casos IRA semana 43	% casos IRA semana 43	Proporción IRA en hospitalización en UCI / Total por todas las causas	Proporción IRA en hospitalización en UCI / Total por todas las causas semana 43
< 1 año	826	16,7	19	22,1	18,0	20,7
1 año	80	1,6	1	1,2	30,5	8,3
2-4 años	173	3,5	4	4,7	36,3	26,7
5-19 años	183	3,7	5	5,8	11,8	17,2
20-39 años	428	8,6	9	10,5	9,1	8,3
40-59 años	729	14,7	13	15,1	10,6	20,7
≥ 60 años	2.541	51,2	35	40,7	16,5	20,7
Total	4.960	100	86	100	14,6	12,1





Informe semanal Semana Epidemiológica 43

Indicadores	2022	SE 40	SE 41	SE 42	SE 43
Consultas externas y urgencias por IRA / Total por todas las causas * 100	5,7 %	5,7 %	5,5%	5,7%	4,8%
Hospitalizaciones en sala general por IRAG / Total por todas las causas * 100	7,4 %	7,5%	7,1%	7,5%	5,8%
Hospitalizaciones UCI por IRAG / Total por todas las causas * 100	14,6 %	14,8%	13,1%	14,8%	12,1%

METODOLOGIA

Metodología de análisis: la base de datos 995 una vez depurada, se analizó de la siguiente manera: Los canales endémicos para consultas externas y urgencias y hospitalizaciones en sala general se realizaron con la metodología de Bortman con los datos de la morbilidad por infección respiratoria aguda mediante el cálculo de la media geométrica de los años 2014 a 2019 y el intervalo de confianza (Se excluye del análisis los años 2020 y 2021 por ser años atípicos)

Para las hospitalizaciones por IRAG en UCI e intermedio se construyó gráfico de control mediante el cálculo del promedio, la desviación estándar y el intervalo de confianza del año anterior.

Por grupos de edad se calculó el porcentaje de consultas externas, urgencias, hospitalizaciones en sala general y UCI por infección respiratoria aguda del total de atenciones por IRA.

En el indicador para el cálculo de la proporción de consultas externas, urgencias, hospitalizaciones en sala general y UCI por IRA, se toma como numerador el número de atenciones por IRA para cada uno de los servicios y el denominador es el total de atenciones por todas las causas para cada servicio.

El análisis para la identificación de comportamientos inusuales en las entidades territoriales, se realizó mediante la metodología Morbidity and Mortality Weekly Report (MMWR), que consiste en la comparación del valor observado con los valores esperados según notificación desde el 2014 a 2021.



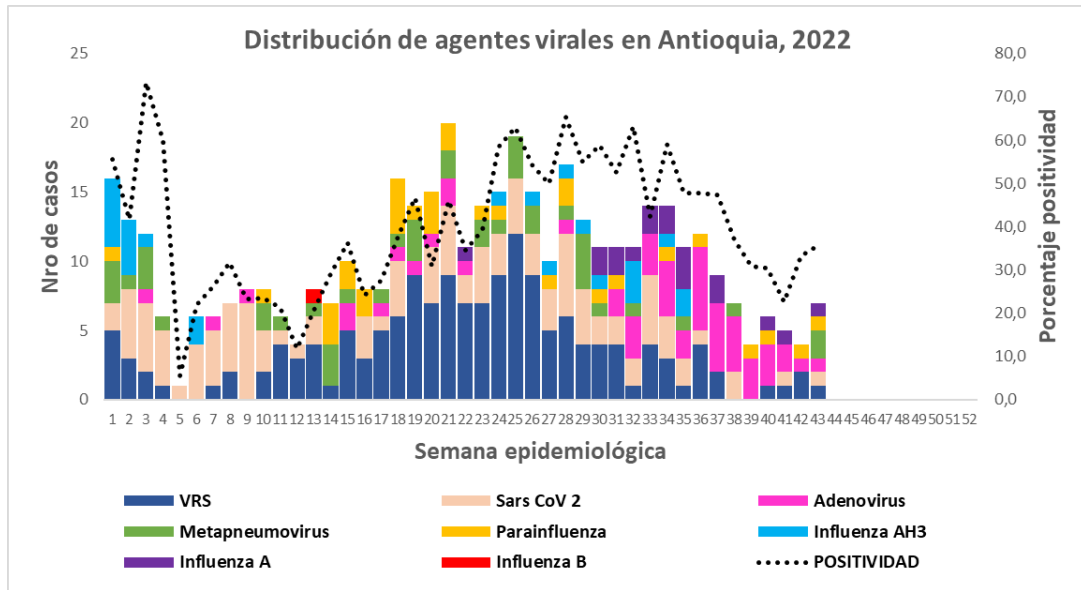


Informe semanal

Semana Epidemiológica 43

Comportamiento de la vigilancia Centinela por virus respiratorios

Total 2022 SE 43	Positividad	Total 2021	positividad
1046	38,4%	967	54,71 %



Fuente: Sivigila. Notificación 345 / unidades centinela (Hospital San Vicente Fundación de Medellín, Hospital San Juan de Dios de Yarumal y Hospital San Rafael de Yolombó)

Porcentaje de agentes virales

Agentes	Total	%
VRS	159	38,4
Sars CoV 2	111	26,8
Adenovirus	52	12,6
Metapneumovirus	42	10,1
Parainfluenza	32	7,7
Influenza AH3	24	5,8
Influenza A	18	4,3
Influenza B	1	0,2

Co-infecciones

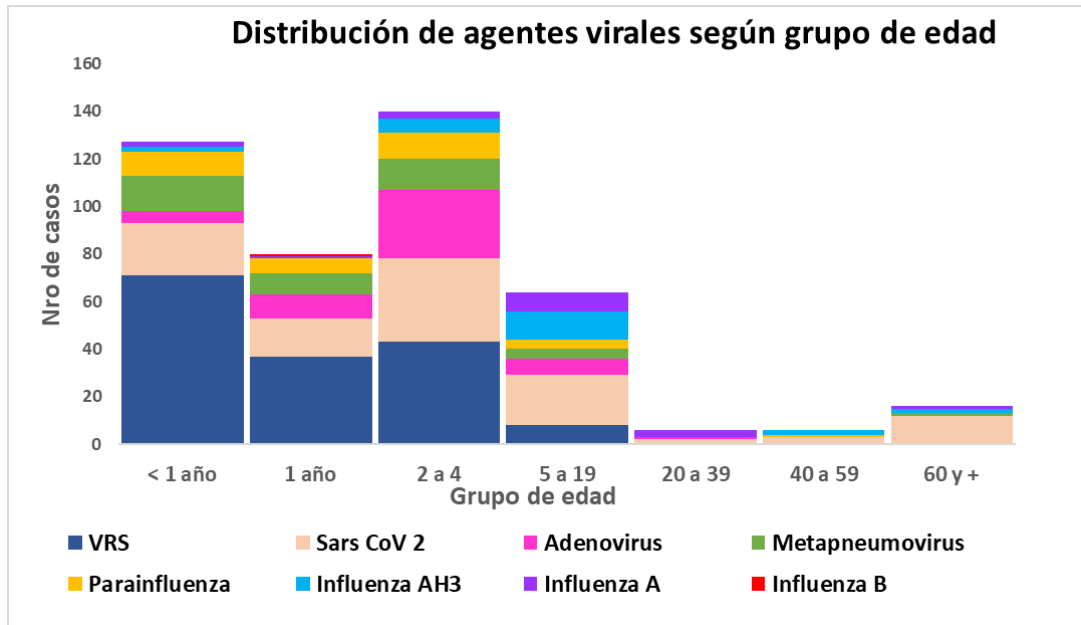
Agentes	Total	%
VRS-Sars CoV 2	16	39,0
Adenovirus- Sars CoV 2	6	14,6
Metapneumovirus-Sars CoV 2	6	14,6
Influenza A - Sars Cov 2	4	9,8
Influenza AH3-Sars CoV 2	2	4,9
Parainfluenza 1-VRS	1	2,4
Influenza A- Adenovirus	1	2,4
VRS-Parainfluenza 3	1	2,4
Parainfluenza 2 -Metapneumovirus	1	2,4
VRS- Adenovirus	1	2,4
Parainfluenza 3 -Sars CoV 2	1	2,4
Parainfluenza 1 -Sars CoV 2	1	2,4





Informe semanal

Semana Epidemiológica 43



METODOLOGIA

Metodología de análisis: la base de datos 345 una vez depurada, se analizó de la siguiente manera:

Se tiene en cuenta la información suministrada por las Unidades Centinelas del departamento que son: Hospital San Vicente Fundación en Medellín, Hospital San Rafael de Yolombó y Hospital San Juan de Dios de Yarumal.

En este caso se realiza el análisis de la circulación de virus respiratorios identificados por el Laboratorio Departamental de Salud Pública por semana epidemiológica.

Celeny Ortiz Restrepo

Correo: iraantioquia@udea.edu.co

Grupo de Enfermedades Transmisibles

Dirección Colectiva

Secretaría Seccional de Salud de Antioquia

Gobernación de Antioquia

