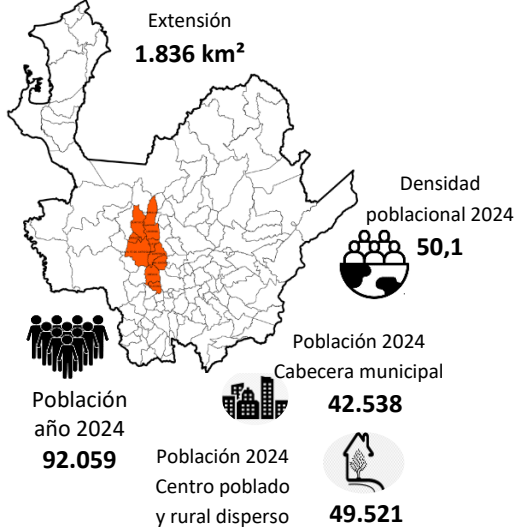


Provincia Turística y Agroecológica

Municipios que la conforman:

- Santafé de Antioquia
- Buriticá
- Ebéjico
- Giraldo
- Heliconia
- Olaya
- Sabanalarga
- San Jerónimo



Indicadores demográficos 2019, 2024 y 2029

Índice Demográfico	Año		
	2019	2024	2029
Poblacion total	87.275	92.059	94.700
Poblacion Masculina	44.118	46.433	47.700
Poblacion femenina	43.157	45.626	47.000
Relación hombres:mujer	102,2	101,8	101,5
Razón niños:mujer	32,3	28,4	26,3
Índice de infancia	23,9	21,8	20,1
Índice de juventud	23,4	21,6	19,5
Índice de vejez	10,8	12,6	14,9
Índice de envejecimiento	45,1	57,7	74,5
Índice demografico de dependencia	53,1	52,4	53,9
Índice de dependencia infantil	36,6	33,3	30,9
Índice de dependencia mayores	16,5	19,2	23,0
Índice de Friz	125,0	104,2	91,3

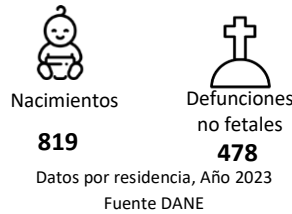
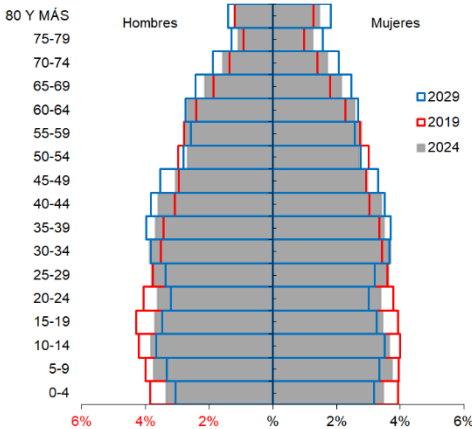
Fuente: DANE

Cobertura afiliación, 2024

RÉGIMEN		INDICADOR
Régimen subsidiado	Afiliados	55.974
	Cobertura	60,8%
Régimen contributivo	Afiliados	19.934
	Cobertura	21,7%
Régimen excepción	Afiliados	1.610
	Cobertura	1,7%
Fuerza pública	Afiliados	595
	Cobertura	0,6%
INPEC	Afiliados	115
	Cobertura	0,1%
Total afiliados al SGSSS	Afiliados	78.228
	Cobertura	85,0%

Fuente: ADRES, SISPRO, INPEC

Pirámide poblacional 2019, 2024 y 2029



Cobertura de vacunación 2024

DPT: 86,7%

BCG: 93,8%

Fuente: Programa Ampliado de Inmunizaciones

Prestadores de salud

Prestadores	Número
Privada	47
Pública	8
Total	55

Capacidad instalada

Capacidad instalada	Cantidad
AMBULANCIAS	20
Básica	17
Medicalizada	3
CAMAS	112
Adultos	77
Atención del Parto	13
Pediátrica	20
TPR	2
CAMILLAS	57
Observación Adultos Hombres	27
Observación Adultos Mujeres	22
Observación Pediátrica	8
CONSULTORIOS	140
Consulta Externa	131
Urgencias	9
SALAS	27
Partos	7
Procedimientos	16
Sala de Cirugía	4
SILLAS	8
Ambiente de transición urgencias	8
Total	364

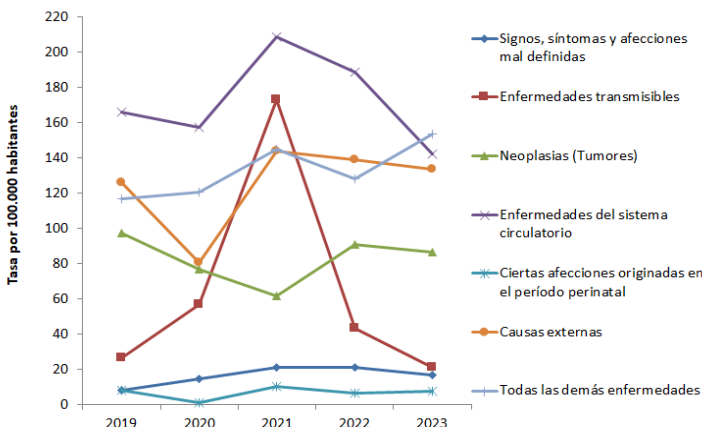
Fuente: RESPS. 12 febrero 2025

Morbilidad 2024

	Número Atenciones	Número Personas Atendidas
1 - CONSULTAS	29.557	15.916
Condiciones maternas perinatales	600	199
Condiciones transmisibles y nutricionales	1.953	1.094
Enfermedades no transmisibles	20.703	10.811
Lesiones	2.764	1.387
Signos y síntomas mal definidos	3.537	2.425
3 - URGENCIAS	2.354	1.758
Condiciones maternas perinatales	160	102
Condiciones transmisibles y nutricionales	156	123
Enfermedades no transmisibles	841	623
Lesiones	495	399
Signos y síntomas mal definidos	702	511
4 - HOSPITALIZACIONES	1.047	820
Condiciones maternas perinatales	140	105
Condiciones transmisibles y nutricionales	75	61
Enfermedades no transmisibles	477	377
Lesiones	210	165
Signos y síntomas mal definidos	145	112
TOTAL	32.958	18.494

Fuente: SISPRO. Corte 13 marzo 2025

Mortalidad según grandes grupos OPS, 2019-2023



Indicadores salud, 2023

Indicador	Antioquia	Turística y Agroecológica
MATERNO-INFANTIL		
Razón de mortalidad materna	32,2	0,0
Tasa de mortalidad perinatal	12,0	11,0
Tasa de mortalidad infantil	7,9	8,5
Tasa de mortalidad en la niñez	10,3	12,2
Tasa de mortalidad por desnutrición en menores de cinco años	3,9	15,6
Prevalencia de desnutrición en menores de cinco años	0,5	0,3
SALUD MENTAL		
Incidencia de intento de suicidio	92,5	53,7
Suicidio	8,6	3,3
Incidencia de violencia sexual	92,3	73,4
Incidencia de violencia intrafamiliar	264,8	174,1
SALUD SEXUAL		
Incidencia de VIH/SIDA	43,4	23,0
Tasa de mortalidad por enfermedades transmisibles	39,3	20,8
Tasa de embarazos en mujeres de 10 a 14 años	2,0	2,4
Tasa de embarazos en mujeres de 15 a 19 años	36,5	46,4
NO TRANSMISIBLES		
Tasa de mortalidad prematura por enfermedades cardiovasculares	95,9	76,8
Tasa de mortalidad por cancer de mama en mujeres	15,1	4,4
Tasa de mortalidad por cancer de cérvix (cuello de útero)	5,1	11,0
SALUD AMBIENTAL		
Incidencia de dengue	78,7	50,4
Incidencia de malaria	249,1	20,8
Incidencia por intoxicación de sustancias psicoactivas	17,5	11,0
Incidencia por intoxicaciones de sustancias no psicoactivas	93,0	48,2

Fuente: DANE, SIVIGILA

Provincia Turística y Agroecológica

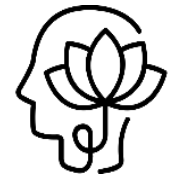
Codigo Municipio	Municipio	Población 2024		Hombres 2024		Mujeres 2024		Cabecera Municipal 2024		Centros Poblados y Rural Disperso 2024		Menores de 5 años 2024		Extensión km²		Densidad poblacional 2024	Nacidos vivos 2023 por residencia	Defunciones no fatales 2023 por residencia
		Total	%	Total	%	Total	%	Total	%	Total	%	Total	%	Total	%			
05042	Santafé de Antioquia	28.049	30%	13.865	49%	14.184	51%	18.957	68%	9.092	32%	1.797	6%	499	27%	56,2	348	150
05113	Buriticá	10.017	11%	5.217	52%	4.800	48%	2.949	29%	7.068	71%	862	9%	368	20%	27,2	107	50
05240	Ebéjico	12.820	14%	6.502	51%	6.318	49%	3.104	24%	9.716	76%	649	5%	238	13%	53,9	35	83
05306	Giraldo	5.963	6%	3.061	51%	2.902	49%	2.543	43%	3.420	57%	494	8%	97	5%	61,5	70	28
05347	Heliconia	5.716	6%	2.983	52%	2.733	48%	2.766	48%	2.950	52%	278	5%	118	6%	48,4	25	32
05501	Olaya	3.327	4%	1.662	50%	1.665	50%	431	13%	2.896	87%	232	7%	91	5%	36,6	17	13
05628	Sabanalarga	9.668	11%	5.066	52%	4.602	48%	3.739	39%	5.929	61%	935	10%	268	15%	36,1	94	40
05656	San Jerónimo	16.499	18%	8.077	49%	8.422	51%	8.049	49%	8.450	51%	1.040	6%	157	9%	105,1	123	82
Total provincia		92.059	1%	46.433	50%	45.626	50%	42.538	46%	49.521	54%	6.287	7%	1.836	3%	50,1	819	478
Total departamento		6.903.721		3.330.576	48%	3.573.145	52%	5.551.824	80%	1.351.897	20%	423.758	6%	62.799		109,9	59.017	36.680

Fuente: DANE

Código municipio	Municipio	Incidencia de Intento Suicidio		Suicidio		Incidencia de Violencia Sexual		Incidencia de violencia intrafamiliar	
		Casos	Tasa por 100.000 hab	Casos	Tasa por 100.000 hab	Casos	Tasa por 100.000 hab	Casos	Tasa por 100.000 hab
05042	Santafé de Antioquia	12	43,1	0	0,0	22	79,0	51	183,2
05113	Buriticá	10	100,8	0	0,0	8	80,6	13	131,0
05240	Ebéjico	6	47,2	0	0,0	1	7,9	5	39,3
05306	Giraldo	3	50,9	0	0,0	4	67,8	15	254,3
05347	Heliconia	6	105,6	1	17,6	2	35,2	10	176,0
05501	Olaya	2	60,8	0	0,0	8	243,0	9	273,4
05628	Sabanalarga	6	62,6	1	10,4	4	41,7	24	250,2
05656	San Jerónimo	4	24,4	1	6,1	18	110,0	32	195,5
Total provincia		49	53,7	3	3,3	67	73,4	159	174,1
Total departamento		6.335	92,5	586	8,6	6.324	92,3	18.135	264,8

Salud Mental

2023



Fuente: DANE, SIVIGILA

Salud Sexual

2023



Fuente: DANE, SIVIGILA

Código municipio	Municipio	Incidencia VIH		Mortalidad por enfermedades transmisibles		Embarazos en mujeres 10 a 14 años		Embarazos en mujeres 15 a 19 años	
		Casos	Tasa por 100.000 hab	Casos	Tasa por 100.000 hab	Casos	Tasa por 1.000	Casos	Tasa por 1.000
05042	Santafé de Antioquia	17	61,1	9	32,3	0	0,0	57	55,8
05113	Buriticá	0	0,0	2	20,2	4	9,2	29	73,0
05240	Ebéjico	0	0,0	0	0,0	0	0,0	7	19,7
05306	Giraldo	2	33,9	0	0,0	3	11,9	14	63,1
05347	Heliconia	0	0,0	1	17,6	0	0,0	4	23,7
05501	Olaya	0	0,0	2	60,8	0	0,0	2	18,7
05628	Sabanalarga	0	0,0	0	0,0	1	2,5	15	41,1
05656	San Jerónimo	2	12,2	5	30,5	0	0,0	21	36,6
Total provincia		21	23,0	19	20,8	8	2,4	149	46,4
Total departamento		2.975	43,4	2.691	39,3	471	2,0	8.833	36,5

Salud Materno Infantil 2023



Fuente:

DANE, SIVIGILA

Código municipio	Municipio	Mortalidad perinatal		Mortalidad infantil		Mortalidad materna		Mortalidad en menores de cinco años		Mortalidad por desnutrición en menores de 5 años		Prevalencia de Desnutrición en menores de 5 años	
		Casos	Tasa 1.000 nacidos vivos	Casos	Tasa 1.000 nacidos vivos	Casos	Tasa 100.000 nacidos vivos	Casos	Tasa 1.000 nacidos vivos	Casos	Tasa por 100.000 menores de 5 años	Casos	Tasa por 100 menores de 5 años
05042	Santafé de Antioquia	4	11,5	3	8,6	0	0,0	3	8,6	0	0,0	3	0,2
05113	Buriticá	1	9,3	1	9,3	0	0,0	3	28,0	1	114,4	1	0,1
05240	Ebéjico	0	0,0	0	0,0	0	0,0	0	0,0	0	0,0	0	0,0
05306	Giraldo	3	42,9	2	28,6	0	0,0	2	28,6	0	0,0	6	1,2
05347	Heliconia	1	40,0	0	0,0	0	0,0	0	0,0	0	0,0	0	0,0
05501	Olaya	0	0,0	0	0,0	0	0,0	0	0,0	0	0,0	0	0,0
05628	Sabanalarga	0	0,0	0	0,0	0	0,0	0	0,0	0	0,0	1	0,1
05656	San Jerónimo	0	0,0	1	8,1	0	0,0	2	16,3	0	0,0	9	0,8
Total provincia		9	11,0	7	8,5	0	0,0	10	12,2	1	15,6	20	0,3
Total departamento		710	12,0	464	7,9	19	32,2	606	10,3	17	3,9	2.327	0,5

Enfermedades no transmisibles 2023



Fuente:

DANE, SIVIGILA

Código municipio	Municipio	Mortalidad prematura por enfermedades cardiovasculares		Mortalidad por cancer de mama en mujeres		Mortalidad por cancer de cérvix (cuello de utero)	
		Casos	Tasa por 100.000 hab de 30 a 70 años	Casos	Tasa por 100.000 mujeres	Casos	Tasa por 100.000 mujeres
05042	Santafé de Antioquia	13	96,5	1	7,1	2	14,2
05113	Buriticá	3	70,8	0	0,0	0	0,0
05240	Ebéjico	7	101,4	1	16,0	0	0,0
05306	Giraldo	1	37,6	0	0,0	0	0,0
05347	Heliconia	2	64,7	0	0,0	0	0,0
05501	Olaya	0	0,0	0	0,0	0	0,0
05628	Sabanalarga	2	49,8	0	0,0	1	21,8
05656	San Jerónimo	6	72,5	0	0,0	2	23,9
Total provincia		34	76,8	2	4,4	5	11,0
Total departamento		3.281	95,9	534	15,1	179	5,1

Salud Ambiental 2023



Fuente:

DANE, SIVIGILA

Código municipio	Municipio	Población 2023	Incidencia de Dengue		Incidencia Malaria		Incidencia por Intoxicación de sustancias psicoactivas		Incidencia por Intoxicaciones No Sicoactivas	
			Casos	Tasa por 100.000 hab	Casos	Tasa por 100.000 hab	Casos	Tasa por 100.000 hab	Casos	Tasa por 100.000 hab
05042	Santafé de Antioquia	27.831	26	93,4	17	61,1	2	7,2	12	43,1
05113	Buriticá	9.925	6	60,5	0	0,0	1	10,1	9	90,7
05240	Ebéjico	12.713	2	15,7	0	0,0	2	15,7	4	31,5
05306	Giraldo	5.899	0	0,0	0	0,0	0	0,0	3	50,9
05347	Heliconia	5.682	0	0,0	0	0,0	0	0,0	8	140,8
05501	Olaya	3.292	7	212,6	0	0,0	0	0,0	2	60,8
05628	Sabanalarga	9.592	0	0,0	0	0,0	5	52,1	5	52,1
05656	San Jerónimo	16.368	5	30,5	2	12,2	0	0,0	1	6,1
Total provincia		91.302	46	50,4	19	20,8	10	11,0	44	48,2
Total departamento		6.848.360	5.392	78,7	17.058	249,1	1.199	17,5	6.367	93,0