



Temperatura media de la cabecera municipal °C	Altitud de la cabecera municipal M.S.N.M	Extensión (km2)	Densidad poblacional habitantes por km2	Número de veredas	Número de corregimientos
21	1165	553	26,3	36	2

Población 2023

 Cabecera: 4.671	 Resto: 9.925
--	--

Fuente: DANE

Población por ciclo vital 2015, 2023 y 2030

Ciclo vital	2015		2023		2030	
	Número absoluto	Frecuencia relativa	Número absoluto	Frecuencia relativa	Número absoluto	Frecuencia relativa
Primera infancia (0 a 5 años)	1.736	12,7	1.663	11,4	1.539	10,1
Infancia (6 a 11 años)	1.795	13,1	1.742	11,9	1.641	10,8
Adolescencia (12 a 18)	2.086	15,2	1.881	12,9	1.869	12,3
Juventud (19 a 26)	1.896	13,8	1.859	12,7	1.685	11,1
Adultez (27 a 59)	5.013	36,6	5.798	39,7	6.346	41,7
Persona mayor (60 y más)	1.172	8,6	1.653	11,3	2.136	14,0
TOTAL	13.698	100	14.596	100	15.216	100

Fuente: DANE - proyecciones de población Censo 2018

Total defunciones año 2021 : 126
(por residencia)



Total nacimientos año 2021: 203
(por residencia)



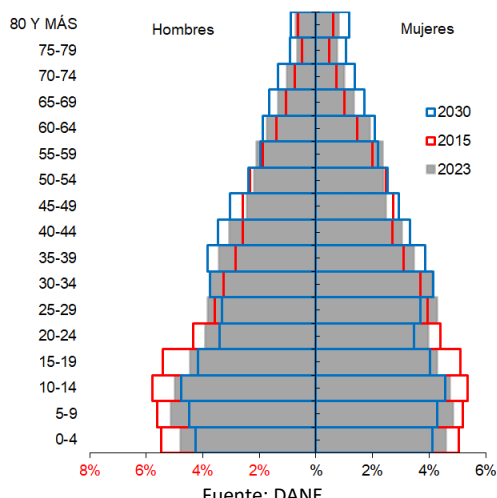
Tasa por 1.000 mujeres

Embarazo adolescente, 2021

Grupo edad	Antioquia	Valdivia
10 a 14 años	2,9	12,7
15 a 19 años	48,0	88,7



Piramide poblacional 2015, 2023 y 2030

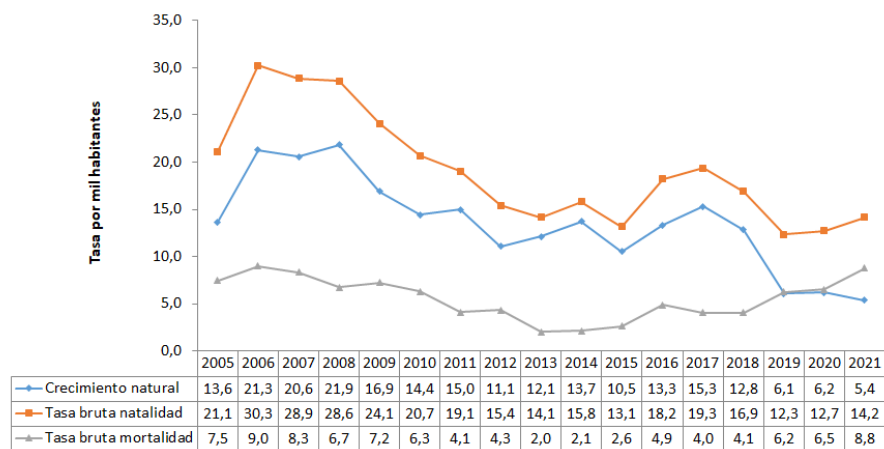


Indicadores de estructura demográfica 2015, 2023 y 2030

Índice Demográfico	Año		
	2015	2023	2030
Poblacion total	13.698	14.596	15.216
Poblacion Masculina	6.849	7.240	7.530
Poblacion femenina	6.849	7.356	7.686
Relación hombres:mujer	100,0	98,4	98,0
Razón niños:mujer	41,0	36,6	32,9
Indice de infancia	32,5	29,1	26,5
Indice de juventud	26,8	24,8	22,1
Indice de vejez	8,6	11,3	14,0
Indice de envejecimiento	26,3	38,9	53,1
Indice demografico de dependencia	61,8	58,2	57,6
Indice de dependencia infantil	52,5	46,0	41,7
Indice de dependencia mayores	9,3	12,1	15,9
Indice de Friz	182,9	146,7	122,3

Fuente: DANE

Tasas brutas de natalidad, mortalidad y tasa de crecimiento natural 2005 – 2021



Población por pertinencia étnica, censo 2018

Autoreconocimiento étnico	Casos	%
Gitano(a) o Rom	0	0,00
Indígena	2	0,02
Negro(a), Mulato(a), Afrodescendiente, Afrocolombiano(a)	87	0,76
Ningún grupo étnico	11.383	98,89
No informa	39	0,34
Palenquero(a) de San Basilio	0	0,00
Raizal del Archipiélago de San Andrés, Providencia y Santa Catalina	0	0,00
Total	11.511	100

Fuente: DANE

Salud mental

Evento	Antioquia	Valdivia	Año	Fuente
Intento de suicidio	84,3	89,9	2022	SIVIGILA
Suicidio	7,3	7,0	2021	SISPRO

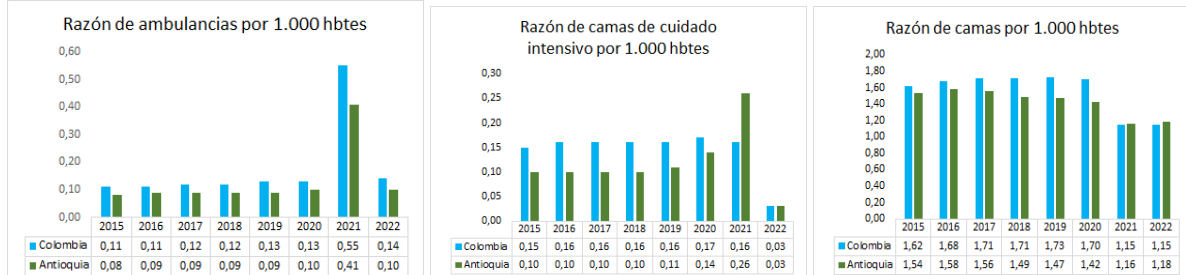
Tasa por 100.000 hbtes

Aseguramiento población migrante, 2023

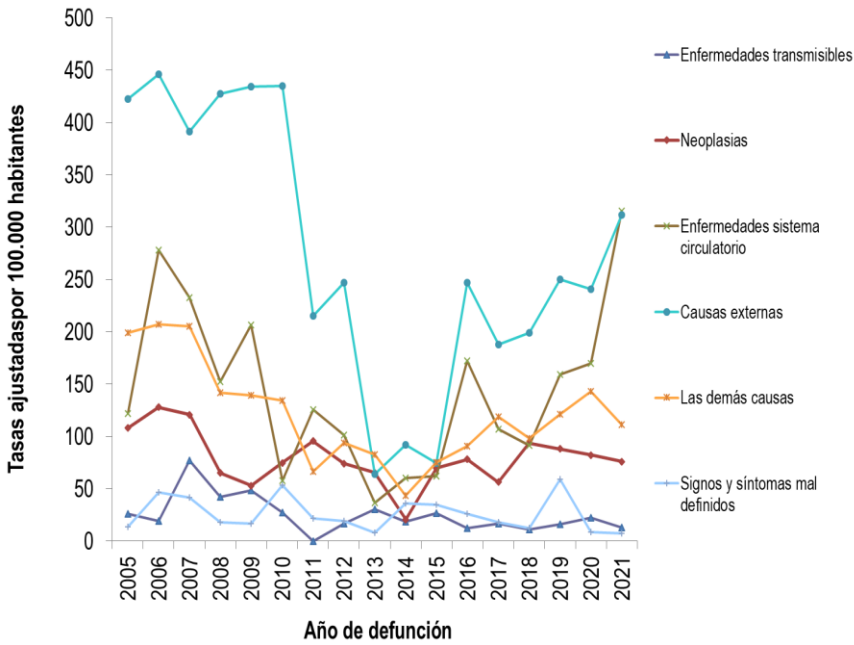
Total afiliación (PEP + PPT)	17
Cobertura total (PEP + PPT)	113,3%
Cobertura solo PEP	113,3%

Fuente: Ministerio de Salud PPT entregados por Migración Colombia

Oferta Prestadores-Capacidad Instalada, 2015 - 2022



Mortalidad según grandes grupos de causas OPS lista 6/67 2005 – 2021



Fuente: DANE

Semaforización de la mortalidad materno – infantil y niñez. 2021

Causa de muerte	Antioquia	Valdivia
Razón de mortalidad materna	61,2	0,0
Tasa de mortalidad neonatal	6,1	19,7
Tasa de mortalidad infantil	9,5	19,7
Tasa de mortalidad en la niñez	11,5	19,7
Tasa de mortalidad por IRA en menores de cinco años	9,1	70,1
Tasa de mortalidad por EDA en menores de cinco años	3,8	0,0
Tasa de mortalidad por desnutrición en menores de cinco años	2,9	0,0

Fuente: DANE

Distribución porcentual de causas de morbilidad atendida, por ciclo de vida, 2009-2022

Ciclo vital	Gran causa de morbilidad	Total											Δ pp 2021-2022	Tendencia			
		2009	2010	2011	2012	2013	2014	2015	2016	2017	2018	2019			2020	2021	2022
Primera infancia (0 - 5 años)	Condiciones transmisibles y nutricionales	38,71	31,37	44,34	34,26	49,78	36,61	29,72	31,16	15,79	9,47	9,04	8,84	16,55	27,03	10,83	
	Condiciones perinatales	6,29	4,45	1,91	4,82	2,49	4,15	0,12	0,47	0,00	1,05	1,64	7,40	7,50	16,22	-1,28	
	Enfermedades no transmisibles	38,57	38,62	32,36	33,50	26,65	32,81	32,24	19,07	38,16	27,37	32,20	33,35	33,45	35,14	1,19	
	Lesiones	5,14	6,61	6,99	17,23	3,37	6,73	17,27	5,89	16,25	9,21	17,23	12,79	14,96	16,71	1,25	
	Condiciones mal clasificadas	12,29	19,95	14,39	20,18	7,72	19,71	25,65	33,41	39,80	42,89	36,49	7,61	14,90	2,64	100,00	
Infancia (6 - 11 años)	Condiciones transmisibles y nutricionales	23,08	27,80	30,00	23,84	18,79	21,05	20,43	18,87	9,20	9,64	9,81	8,20	7,38	13,33	5,13	
	Condiciones maternas	0,00	0,00	0,00	0,00	0,11	0,08	0,14	0,00	0,50	0,11	0,27	0,07	0,00	0,00	-0,07	
	Enfermedades no transmisibles	47,25	43,57	46,04	43,29	41,55	40,86	33,20	42,03	37,55	38,85	52,07	57,13	51,54	54,49	5,49	
	Lesiones	16,48	17,01	10,00	13,43	35,65	11,89	9,74	18,68	18,70	18,01	11,69	23,06	16,68	10,58	1,10	
	Condiciones mal clasificadas	13,19	11,62	13,96	19,44	13,13	25,41	28,90	33,12	30,07	44,61	41,54	16,40	8,74	24,44	5,13	
Adolescencia (12 - 18 años)	Condiciones transmisibles y nutricionales	6,11	16,09	14,45	8,39	9,74	11,07	13,00	10,67	4,63	6,99	6,49	3,57	5,63	5,62	-0,01	
	Condiciones maternas	12,21	3,45	5,04	8,06	6,77	6,06	3,60	2,41	6,35	2,51	5,20	17,70	18,73	9,39	0,66	
	Enfermedades no transmisibles	38,64	38,79	52,41	53,53	45,74	43,37	45,05	33,70	37,56	40,82	36,05	44,62	52,22	31,43	20,79	
	Lesiones	12,98	18,39	9,07	12,80	12,82	13,80	9,52	17,35	11,84	9,73	12,77	23,52	14,47	11,53	2,95	
	Condiciones mal clasificadas	32,06	23,28	19,04	17,22	14,92	25,70	28,83	45,37	39,62	39,95	39,48	20,59	18,95	22,03	23,89	
Juventud (14 - 26 años)	Condiciones transmisibles y nutricionales	8,71	12,26	11,67	9,61	8,68	8,02	11,05	8,44	5,26	5,24	5,05	7,98	5,50	11,19	5,13	
	Condiciones maternas	17,72	3,84	7,37	10,59	8,32	8,73	5,78	3,49	5,74	4,33	17,75	11,95	22,47	6,13	6,13	
	Enfermedades no transmisibles	51,65	54,48	56,08	52,40	44,57	50,12	49,01	34,28	38,44	49,17	45,61	41,13	47,00	39,90	17,11	
	Lesiones	7,21	7,78	7,78	8,56	7,36	8,20	18,98	10,04	14,99	6,91	10,03	11,74	11,53	13,71	2,19	
	Condiciones mal clasificadas	14,71	21,64	17,10	18,84	21,08	24,92	25,17	43,74	35,57	34,36	31,36	24,20	20,02	12,72	17,30	
Adultez (27 - 59 años)	Condiciones transmisibles y nutricionales	8,86	8,53	7,13	6,41	7,99	7,63	7,37	8,06	6,21	4,58	4,68	5,84	4,35	8,45	4,10	
	Condiciones maternas	4,05	1,28	0,93	1,10	1,56	0,78	0,76	0,90	0,51	1,07	1,71	3,63	2,50	2,52	0,12	
	Enfermedades no transmisibles	75,24	69,98	71,22	69,18	65,47	68,25	68,36	60,63	58,80	60,50	58,71	61,41	67,18	60,60	15,58	
	Lesiones	4,05	6,92	6,78	6,94	6,47	5,84	6,21	4,96	3,88	5,03	18,13	11,08	18,68	8,79	0,11	
	Condiciones mal clasificadas	7,71	13,30	13,97	16,36	17,51	17,49	17,30	25,45	20,60	28,42	26,78	8,03	17,29	9,64	2,16	
Persona mayor (Mayores de 60 años)	Condiciones transmisibles y nutricionales	8,55	5,52	6,51	7,11	5,41	9,80	5,18	6,28	5,84	5,85	5,05	4,75	5,13	5,52	0,39	
	Condiciones maternas	0,00	0,00	0,00	0,00	0,00	0,00	0,00	0,00	0,00	0,00	0,00	0,00	0,00	0,00	0,00	
	Enfermedades no transmisibles	77,70	80,20	77,25	76,43	75,57	68,13	76,73	68,82	70,30	70,89	74,21	77,82	77,01	73,19	3,22	
	Lesiones	3,72	6,31	5,38	4,14	5,41	7,77	3,95	3,54	5,08	4,69	3,93	5,61	5,66	7,34	1,18	
	Condiciones mal clasificadas	10,04	7,98	10,85	12,32	13,61	14,30	14,15	21,37	18,78	18,68	16,72	11,78	12,20	13,35	1,15	

Fuente: SISPRO - RIPS

Determinantes intermedios de la salud Condiciones de vida

Determinantes intermedios de la salud	Año	Antioquia	Valdivia
Cobertura de servicios de electricidad	2019	99,4	97,1
Cobertura de acueducto	2020	90,3	36,8
Cobertura de alcantarillado	2020	80,9	18,6
Índice de riesgo de la calidad del agua para consumo humano (IRCA)	2021	6,7	27,5
Porcentaje de hogares sin acceso a fuentes de agua mejorada (DNP-DANE)	2018	13,1	45,9
Porcentaje de hogares con inadecuada eliminación de excretas (DNP-DANE)	2018	14,3	49,3

Fuente: SISPRO - RIPS

Determinantes intermedios de la salud Seguridad alimentaria

Determinantes intermedios de la salud	Año	Antioquia	Valdivia
Porcentaje de nacidos vivos con bajo peso al nacer (EEVV-DANE)	2020	9,2	6,1

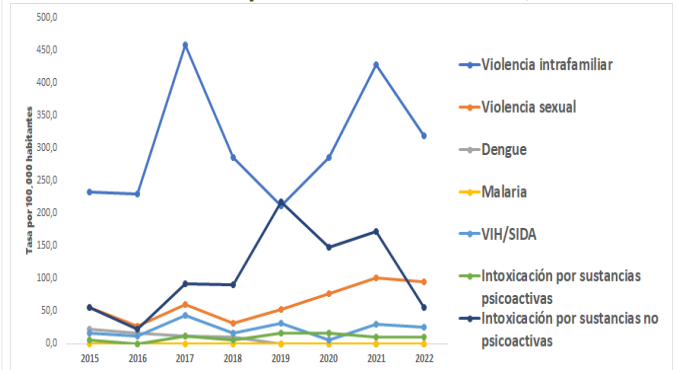
Fuente: DANE

Determinantes intermedios de la salud Sistema sanitario

Determinantes intermedios de la salud	Año	Antioquia	Valdivia
Porcentaje de hogares con barreras de acceso a los servicios para cuidado de la primera infancia (DNP-DANE)	2018	7,3	2,5
Porcentaje de hogares con barreras de acceso a los servicios de salud (DNP-DANE)	2018	4,5	3,9
Cobertura de afiliación al SGSSS (MSPS)	2021	99,6	103,3
Coberturas administrativas de vacunación con BCG para nacidos vivos (MSPS)	2021	89,6	29,4
Coberturas administrativas de vacunación con DPT 3 dosis en menores de 1 año (MSPS)	2021	85,4	68,2
Coberturas administrativas de vacunación con polio 3 dosis en menores de 1 año (MSPS)	2021	84,6	65,7
Coberturas administrativas de vacunación con triple viral dosis en menores de 1 año (MSPS)	2021	84,1	68,9
Porcentaje de nacidos vivos con cuatro o más consultas de control prenatal (EEVV-DANE)	2020	87,2	80,1
Cobertura de parto institucional (EEVV-DANE)	2020	99,1	97,7
Porcentaje de partos atendidos por personal calificado (EEVV-DANE)	2020	99,2	97,2

Fuente PAI – MSPS

Incidencia eventos priorizados notificados, 2015-2022



Fuente: Sivigila

Secretaría Seccional de Salud y Protección Social
de Antioquia

Subsecretaría Planeación para la Atención en Salud
2024