

Temperatura media de la cabecera municipal °C	Altitud de la cabecera municipal M.S.N.M	Extensión (km2)	Densidad poblacional habitantes por km2	Número de veredas	Número de corregimientos
14	2550	279	22,6	15	0

Población 2023

Cabecera:  2.032

Resto:  4.324

Fuente: DANE

Población por ciclo vital 2015, 2023 y 2030

Ciclo vital	2015		2023		2030	
	Número absoluto	Frecuencia relativa	Número absoluto	Frecuencia relativa	Número absoluto	Frecuencia relativa
Primera infancia (0 a 5 años)	600	10,1	570	9,0	518	7,8
Infancia (6 a 11 años)	689	11,6	663	10,4	617	9,3
Adolescencia (12 a 18)	894	15,0	798	12,6	779	11,8
Juventud (19 a 26)	806	13,6	787	12,4	704	10,7
Adultez (27 a 59)	2.369	39,8	2.710	42,6	2.940	44,5
Persona mayor (60 y más)	588	9,9	828	13,0	1.052	15,9
TOTAL	5.946	100	6.356	100	6.610	100

Fuente: DANE - proyecciones de población Censo 2018


Total defunciones año 2021 : 43 (por residencia) 

Total nacimientos año 2021: 40 (por residencia) 

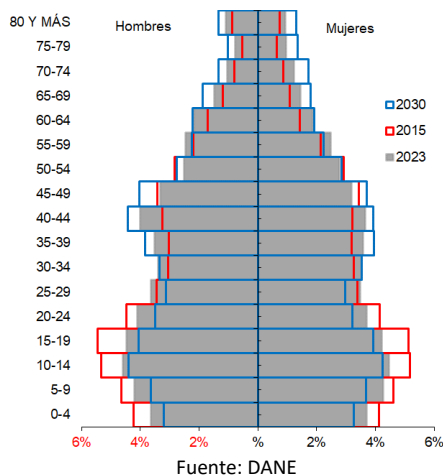
Embarazo adolescente, 2021

Tasa por 1.000 mujeres

Grupo edad	Antioquia	Belmira
10 a 14 años	2,9	6,8
15 a 19 años	48,0	31,6

Fuente: DANE 

Piramide poblacional 2015, 2023 y 2030

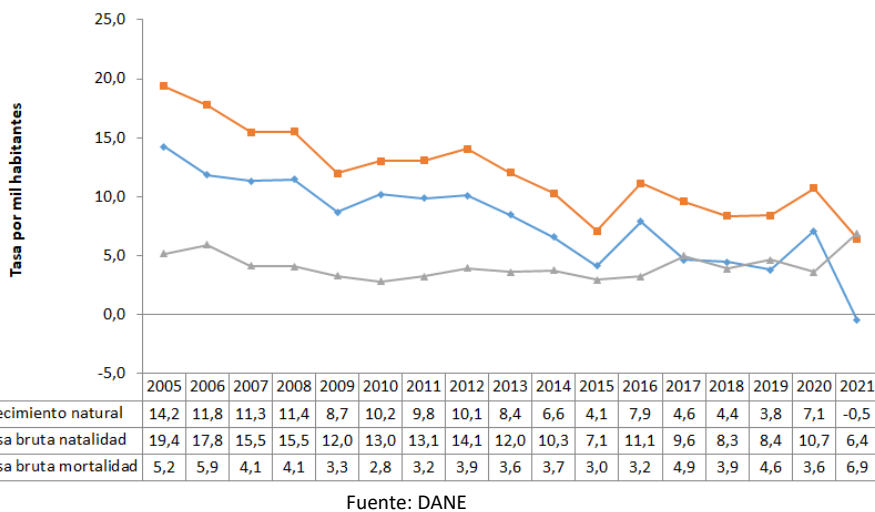


Indicadores de estructura demográfica 2015, 2023 y 2030

Índice Demográfico	Año		
	2015	2023	2030
Poblacion total	5.946	6.356	6.610
Poblacion Masculina	3.002	3.209	3.327
Poblacion femenina	2.944	3.147	3.283
Relación hombres:mujer	102,0	102,0	101,3
Razón niños:mujer	32,4	29,0	25,7
Indice de infancia	28,1	24,9	22,5
Indice de juventud	26,1	23,6	20,8
Indice de vejez	9,9	13,0	15,9
Indice de envejecimiento	35,2	52,3	70,9
Indice demografico de dependencia	53,6	51,3	52,0
Indice de dependencia infantil	43,2	37,7	34,1
Indice de dependencia mayores	10,4	13,6	17,9
Indice de Friz	149,7	119,1	99,0

Fuente: DANE

Tasas brutas de natalidad, mortalidad y tasa de crecimiento natural 2005 – 2021



Población por pertinencia étnica, censo 2018

Autoreconocimiento étnico	Casos	%
Gitano(a) o Rrom	0	0,00
Indígena	1	0,02
Negro(a), Mulato(a), Afrodescendiente, Afrocolombiano(a)	2.098	39,22
Ningún grupo étnico	3.228	60,35
No informa	22	0,41
Palenquero(a) de San Basilio	0	0,00
Raizal del Archipiélago de San Andrés, Providencia y Santa Catalina	0	0,00
Total	5.349	100

Fuente: DANE

Salud mental

Evento	Antioquia	Belmira	Año	Fuente
Intento de suicidio	84,3	47,7	2022	SIVIGILA
Suicidio	7,3	0,0	2021	SISPRO

Tasa por 100.000 hbtes

Aseguramiento población migrante, 2023

Total afiliación (PEP + PPT)	34
Cobertura total (PEP + PPT)	73,9%
Cobertura solo PEP	73,9%

Fuente: Ministerio de Salud PPT entregados por Migración Colombia

Oferta Prestadores-Capacidad Instalada, 2015 - 2022

