

Temperatura media de la cabecera municipal °C	Altitud de la cabecera municipal M.S.N.M	Extensión (km2)	Densidad poblacional habitantes por km2	Número de veredas	Número de corregimientos
17	2.125	198	744,9	35	1

**Población 2023**

Cabecera:  95.157	Resto:  50.547
-------------------	----------------

Fuente: DANE

**Población por ciclo vital 2015, 2023 y 2030**

Ciclo vital	2015		2023		2030	
	Número absoluto	Frecuencia relativa	Número absoluto	Frecuencia relativa	Número absoluto	Frecuencia relativa
Primera infancia (0 a 5 años)	9.496	7,5	9.459	6,5	8.506	5,6
Infancia (6 a 11 años)	10.113	7,9	10.152	7,0	9.303	6,1
Adolescencia (12 a 18)	14.209	11,2	13.023	8,9	12.579	8,3
Juventud (19 a 26)	18.308	14,4	18.863	12,9	16.590	10,9
Adultez (27 a 59)	58.539	46,0	69.854	47,9	74.425	49,0
Persona mayor (60 y más)	16.726	13,1	24.353	16,7	30.510	20,1
<b>TOTAL</b>	<b>127.391</b>	<b>100</b>	<b>145.704</b>	<b>100</b>	<b>151.913</b>	<b>100</b>

Fuente: DANE - proyecciones de población Censo 2018

**Total defunciones año 2021 : 1.024**  
(por residencia)



**Total nacimientos año 2021: 1.375**  
(por residencia)



**Embarazo adolescente, 2021**

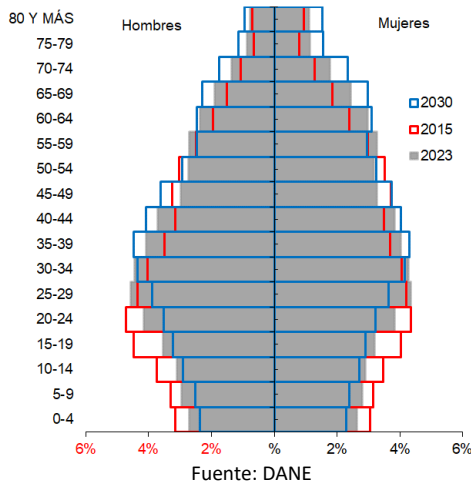
Tasa por 1.000 mujeres

Grupo edad	Antioquia	Rionegro
10 a 14 años	2,9	0,5
15 a 19 años	48,0	33,0

Fuente: DANE



**Piramide poblacional 2015, 2023 y 2030**

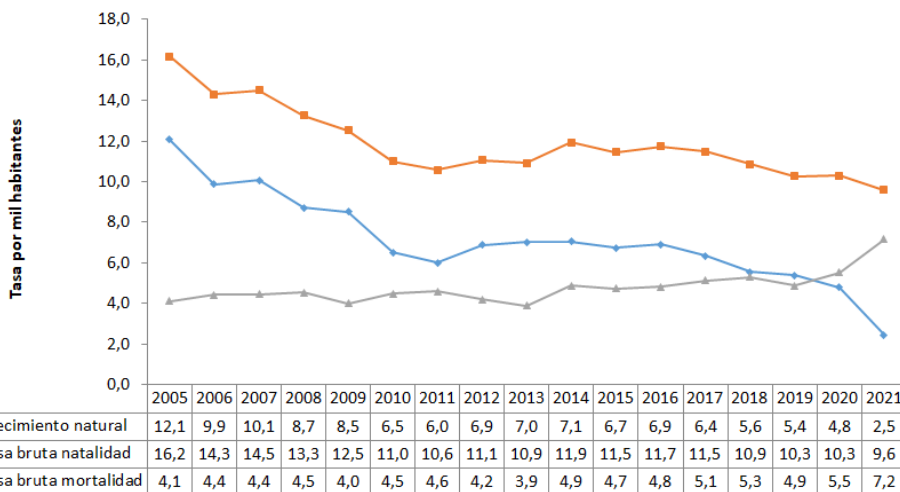


**Indicadores de estructura demográfica 2015, 2023 y 2030**

Índice Demográfico	Año		
	2015	2023	2030
Poblacion total	127.391	145.704	151.913
Poblacion Masculina	62.446	71.358	74.284
Poblacion femenina	64.945	74.346	77.629
Relación hombres:mujer	96,2	96,0	95,7
Razón niños:mujer	22,5	20,0	17,8
Indice de infancia	19,8	17,1	15,1
Indice de juventud	26,1	23,6	20,4
Indice de vejez	13,1	16,7	20,1
Indice de envejecimiento	66,2	97,7	132,6
Indice demografico de dependencia	40,1	39,8	42,2
Indice de dependencia infantil	27,8	23,9	21,5
Indice de dependencia mayores	12,3	15,9	20,7
Indice de Friz	98,1	77,8	64,9

Fuente: DANE

**Tasas brutas de natalidad, mortalidad y tasa de crecimiento natural 2005 – 2021**



**Población por pertinencia étnica, censo 2018**

Autoreconocimiento étnico	Casos	%
Gitano(a) o Rrom	1	0,00
Indígena	48	0,04
Negro(a), Mulato(a), Afrodescendiente, Afrocolombiano(a)	716	0,62
Ningún grupo étnico	114.278	98,18
No informa	1.350	1,16
Palenquero(a) de San Basilio	1	0,00
Raizal del Archipiélago de San Andrés, Providencia y Santa Catalina	6	0,01
<b>Total</b>	<b>116.400</b>	<b>100</b>

Fuente: DANE

**Salud mental**

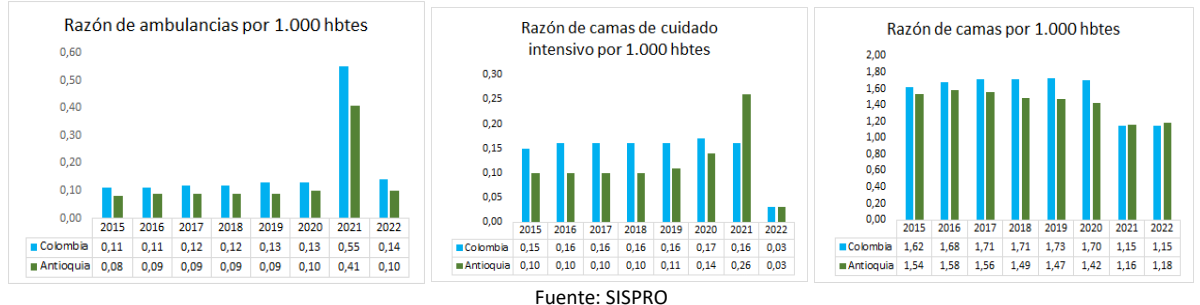
Evento	Antioquia	Rionegro	Año	Fuente
Intento de suicidio	84,3	153,0	2022	SIVIGILA
Suicidio	7,3	9,1	Tasa por 100.000 hbtes 2021	SISPRO

**Aseguramiento población migrante, 2023**

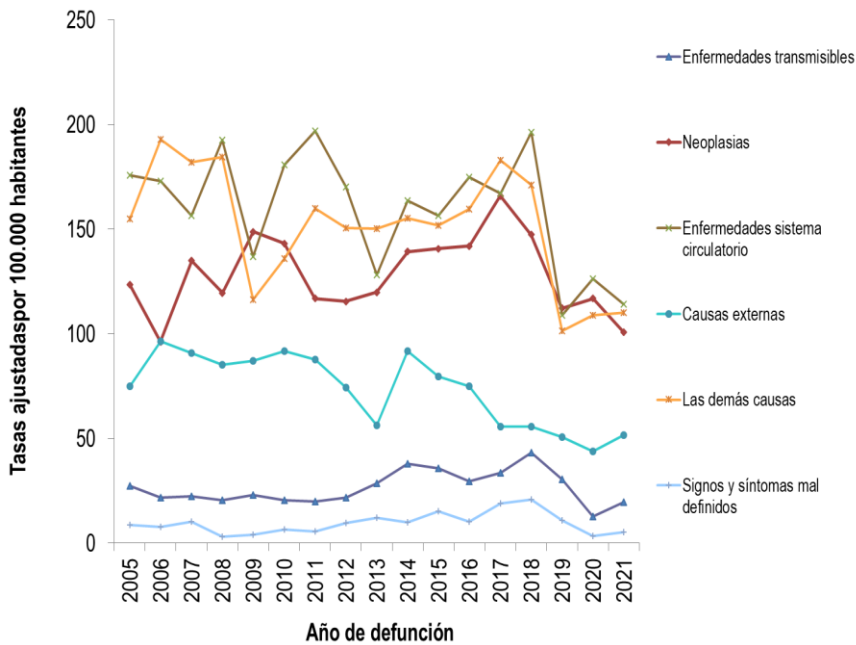
Total afiliación (PEP + PPT)	8.205
Cobertura total (PEP + PPT)	93,5%
Cobertura solo PEP	93,5%

Fuente: Ministerio de Salud PPT entregados por Migración Colombia

**Oferta Prestadores-Capacidad Instalada, 2015 - 2022**



## Mortalidad según grandes grupos de causas OPS lista 6/67 2005 – 2021



## Semaforización de la mortalidad materno – infantil y niñez. 2021

Causa de muerte	Antioquia	Rionegro
Razón de mortalidad materna	61,2	72,7
Tasa de mortalidad neonatal	6,1	5,8
Tasa de mortalidad infantil	9,5	8,7
Tasa de mortalidad en la niñez	11,5	10,9
Tasa de mortalidad por IRA en menores de cinco años	9,1	0,0
Tasa de mortalidad por EDA en menores de cinco años	3,8	0,0
Tasa de mortalidad por desnutrición en menores de cinco años	2,9	0,0

Fuente: DANE

## Distribución porcentual de causas de morbilidad atendida, por ciclo de vida, 2009-2022

Ciclo vital	Gran causa de morbilidad	Total														Tendencia
		2009	2010	2011	2012	2013	2014	2015	2016	2017	2018	2019	2020	2021	2022	
Primera infancia (0 - 5 años)	Condiciones transmisibles y nutricionales	39,88	41,47	42,57	40,48	37,60	35,80	33,10	32,09	31,92	29,74	20,34	16,59	32,38	15,73	
	Condiciones perinatales	3,38	2,34	3,03	3,03	5,34	5,39	5,22	4,24	5,16	5,63	5,59	7,32	1,70	7,11	
	Enfermedades no transmisibles	32,75	34,89	36,55	38,85	39,96	42,25	46,67	50,15	49,09	47,76	49,31	53,02	57,37	44,53	
	Lesiones	4,26	4,15	4,23	4,62	3,76	4,13	3,97	3,47	3,66	3,86	4,58	7,10	5,93	4,01	
	Condiciones mal clasificadas	19,72	17,15	13,61	15,03	13,34	12,44	11,03	10,00	9,99	10,82	10,78	12,22	14,41	11,97	
Infancia (6 - 11 años)	Condiciones transmisibles y nutricionales	25,33	23,25	18,48	19,65	19,31	18,77	16,33	15,69	16,51	13,87	13,48	8,43	5,21	12,93	
	Condiciones maternas	0,07	0,01	0,02	0,03	0,04	0,08	0,43	0,05	0,06	0,16	0,11	0,09	0,05	0,00	
	Enfermedades no transmisibles	50,09	50,73	60,35	55,18	58,77	59,89	65,66	67,86	65,41	65,85	68,20	71,84	74,59	64,98	
	Lesiones	5,59	6,32	4,38	4,87	5,24	5,78	5,34	5,14	5,74	7,32	6,31	7,61	7,69	7,56	
	Condiciones mal clasificadas	18,92	19,69	16,77	20,27	16,64	15,68	12,34	11,26	12,29	12,80	11,90	12,03	12,45	14,54	
Adolescencia (12 - 18 años)	Condiciones transmisibles y nutricionales	15,77	13,95	12,11	12,28	12,78	11,43	10,29	10,53	10,85	8,81	7,91	5,75	3,99	6,88	
	Condiciones maternas	1,93	2,08	1,49	1,62	1,65	1,99	2,37	1,01	1,05	1,28	0,99	1,55	1,22	1,00	
	Enfermedades no transmisibles	58,41	58,21	62,88	59,72	62,77	63,34	66,78	68,76	67,60	68,24	70,49	74,41	76,05	68,37	
	Lesiones	7,60	8,05	6,41	6,87	6,72	8,20	7,08	7,41	7,88	8,23	7,29	6,95	7,37	9,53	
	Condiciones mal clasificadas	18,28	17,70	17,10	19,52	16,09	15,04	13,48	12,29	12,62	13,43	13,32	14,32	13,01	26,54	
Juventud (14 - 26 años)	Condiciones transmisibles y nutricionales	16,63	16,20	15,78	15,33	16,96	16,05	15,15	17,29	15,87	14,33	13,54	9,69	7,19	15,10	
	Condiciones maternas	5,61	6,70	4,94	4,81	5,62	5,96	4,47	2,94	3,75	4,56	4,28	1,78	1,48	7,36	
	Enfermedades no transmisibles	54,67	54,82	57,43	57,62	58,80	57,10	61,14	60,30	60,58	61,92	62,59	60,92	65,10	60,26	
	Lesiones	6,13	6,50	5,76	5,93	5,45	7,54	7,09	7,89	8,10	7,56	7,52	9,04	8,48	11,26	
	Condiciones mal clasificadas	16,96	15,78	16,09	16,30	15,17	13,36	12,15	11,58	11,70	11,63	11,67	13,18	14,39	6,01	
Adultez (27 - 59 años)	Condiciones transmisibles y nutricionales	10,43	9,57	9,16	9,46	10,62	10,10	9,15	10,22	9,28	8,61	8,10	6,13	4,61	7,17	
	Condiciones maternas	1,15	1,22	1,05	1,00	1,05	1,24	1,20	0,65	1,00	1,08	0,98	1,44	1,22	1,55	
	Enfermedades no transmisibles	68,71	72,16	74,60	72,58	72,29	73,24	75,53	75,15	75,26	75,75	76,45	76,18	76,56	65,05	
	Lesiones	4,64	4,52	3,95	4,42	4,01	4,82	4,82	4,99	5,26	5,22	5,25	6,12	5,79	7,19	
	Condiciones mal clasificadas	15,04	12,52	11,24	12,57	12,03	10,60	9,29	8,99	9,20	9,33	9,23	10,13	11,83	19,04	
Persona mayor (Mayores de 60 años)	Condiciones transmisibles y nutricionales	5,58	5,26	4,84	4,65	5,77	4,72	4,71	4,18	4,42	4,49	3,75	2,57	1,88	4,12	
	Condiciones maternas	0,01	0,01	0,00	0,00	0,01	0,01	0,00	0,00	0,00	0,00	0,01	0,00	0,00	0,00	
	Enfermedades no transmisibles	80,12	83,78	85,13	83,82	82,48	84,40	85,47	86,83	85,29	85,29	86,50	86,53	86,67	80,08	
	Lesiones	3,27	3,26	2,93	3,08	3,51	3,70	3,18	3,27	3,63	3,55	3,46	3,28	3,26	4,33	
	Condiciones mal clasificadas	11,02	7,70	7,09	8,45	8,24	7,17	6,63	5,72	6,66	6,68	6,28	7,62	8,18	11,46	

Fuente: SISPRO - RIPS

## Determinantes intermedios de la salud Condiciones de vida

Determinantes intermediarios de la salud	Año	Antioquia	Rionegro
Cobertura de servicios de electricidad	2019	99,4	99,5
Cobertura de acueducto	2020	90,3	31,3
Cobertura de alcantarillado	2020	80,9	26,8
Índice de riesgo de la calidad del agua para consumo humano (IRCA)	2021	6,7	1,0
Porcentaje de hogares sin acceso a fuentes de agua mejorada (DNP-DANE)	2018	13,1	0,5
Porcentaje de hogares con inadecuada eliminación de excretas (DNP-DANE)	2018	14,3	0,9

Fuente: SISPRO - RIPS

## Determinantes intermedios de la salud Seguridad alimentaria

Determinantes intermediarios de la salud	Año	Antioquia	Rionegro
Porcentaje de nacidos vivos con bajo peso al nacer (EEVV-DANE)	2020	9,2	11,3

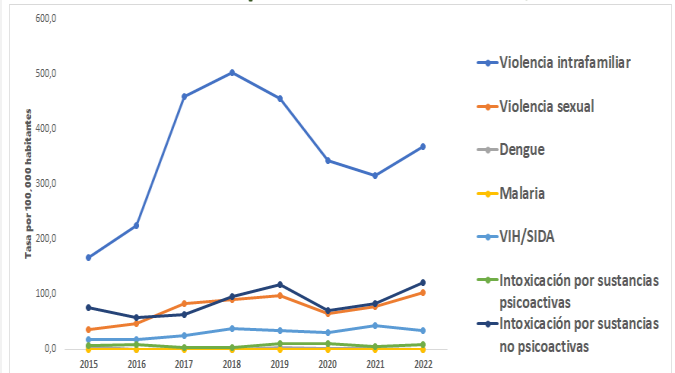
Fuente: DANE

## Determinantes intermedios de la salud Sistema sanitario

Determinantes intermedios de la salud	Año	Antioquia	Rionegro
Porcentaje de hogares con barreras de acceso a los servicios para cuidado de la primera infancia (DNP-DANE)	2018	7,3	1,5
Porcentaje de hogares con barreras de acceso a los servicios de salud (DNP-DANE)	2018	4,5	3,7
Cobertura de afiliación al SGSSS (MSPS)	2021	99,6	90,0
Coberturas administrativas de vacunación con BCG para nacidos vivos (MSPS)	2021	89,6	27,2
Coberturas administrativas de vacunación con DPT 3 dosis en menores de 1 año (MSPS)	2021	85,4	107,2
Coberturas administrativas de vacunación con polio 3 dosis en menores de 1 año (MSPS)	2021	84,6	108,0
Coberturas administrativas de vacunación con triple viral dosis en menores de 1 año (MSPS)	2021	84,1	101,6
Porcentaje de nacidos vivos con cuatro o más consultas de control prenatal (EEVV-DANE)	2020	87,2	92,8
Cobertura de parto institucional (EEVV-DANE)	2020	99,1	96,8
Porcentaje de partos atendidos por personal calificado (EEVV-DANE)	2020	99,2	97,9

Fuente PAI – MSPS

## Incidencia eventos priorizados notificados, 2015-2022



## Secretaría Seccional de Salud y Protección Social de Antioquia

Subsecretaría Planeación para la Atención en Salud  
2024