



Temperatura media de la cabecera municipal °C	Altitud de la cabecera municipal M.S.N.M	Extensión (km2)	Densidad poblacional habitantes por km2	Número de veredas	Número de corregimientos
17	2125	497	42,1	68	2

Población 2023

 Cabecera: 9.072	 Resto: 12.225
---	--

Fuente: DANE

Población por ciclo vital 2015, 2023 y 2030

Ciclo vital	2015		2023		2030	
	Número absoluto	Frecuencia relativa	Número absoluto	Frecuencia relativa	Número absoluto	Frecuencia relativa
Primera infancia (0 a 5 años)	1.695	8,2	1.492	7,0	1.321	5,9
Infancia (6 a 11 años)	1.995	9,6	1.783	8,4	1.615	7,3
Adolescencia (12 a 18)	2.600	12,5	2.190	10,3	2.092	9,4
Juventud (19 a 26)	2.399	11,6	2.188	10,3	1.915	8,6
Adultez (27 a 59)	8.659	41,8	9.188	43,1	9.725	43,8
Persona mayor (60 y más)	3.370	16,3	4.456	20,9	5.534	24,9
TOTAL	20.718	100	21.297	100	22.202	100

Fuente: DANE - proyecciones de población Censo 2018

Total defunciones año 2021 : 136
(por residencia)



Total nacimientos año 2021: 186
(por residencia)



Embarazo adolescente, 2021

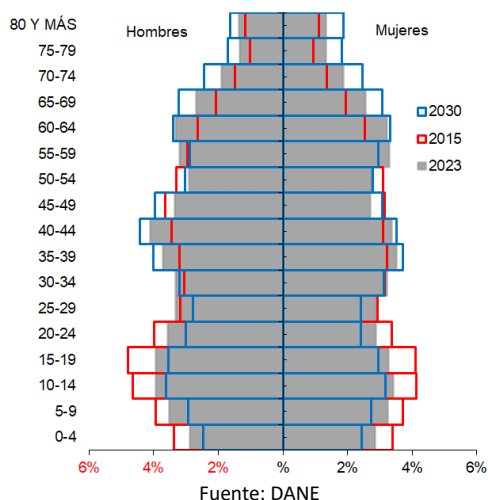
Tasa por 1.000 mujeres

Grupo edad	Antioquia	Abejorral
10 a 14 años	2,9	1,3
15 a 19 años	48,0	50,4



Fuente: DANE

Piramide poblacional 2015, 2023 y 2030

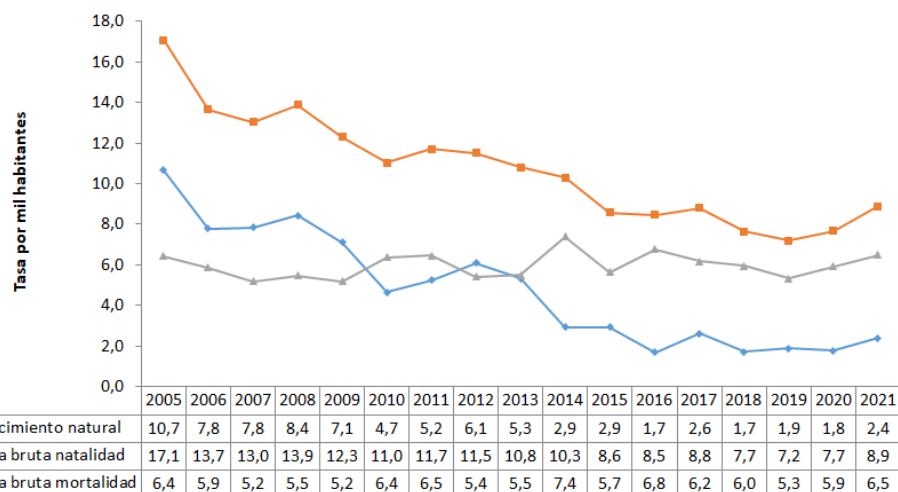


Indicadores de estructura demográfica 2015, 2023 y 2030

Índice Demográfico	Año		
	2015	2023	2030
Poblacion total	20.718	21.297	22.202
Poblacion Masculina	10.738	11.137	11.583
Poblacion femenina	9.980	10.160	10.619
Relación hombres:mujer	107,6	109,6	109,1
Razón niños:mujer	29,4	26,2	23,1
Indice de infancia	23,2	19,8	17,3
Indice de juventud	22,3	19,8	17,1
Indice de vejez	16,3	20,9	24,9
Indice de envejecimiento	70,2	105,5	143,7
Indice demografico de dependencia	52,1	52,0	55,2
Indice de dependencia infantil	35,3	30,1	26,9
Indice de dependencia mayores	16,9	21,9	28,3
Indice de Friz	123,6	99,1	82,2

Fuente: DANE

Tasas brutas de natalidad, mortalidad y tasa de crecimiento natural 2005 – 2021



Población por pertinencia étnica, censo 2018

Autoreconocimiento étnico	Casos	%
Gitano(a) o Rrom	0	0,00
Indígena	2	0,01
Negro(a), Mulato(a), Afrodescendiente, Afrocolombiano(a)	62	0,35
Ningún grupo étnico	17.428	99,03
No informa	107	0,61
Palenquero(a) de San Basilio	0	0,00
Raizal del Archipiélago de San Andrés, Providencia y Santa Catalina	0	0,00
Total	17.599	100

Fuente: DANE

Salud mental

Evento	Antioquia	Abejorral	Año	Fuente
Intento de suicidio	84,3	184,8	2022	SIVIGILA
Suicidio	7,3	4,8	2021	SISPRO

Tasa por 100.000 hbtes

Aseguramiento población migrante, 2023

Total afiliación (PEP + PPT) 108

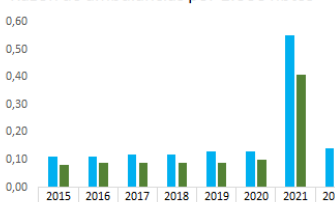
Cobertura total (PEP + PPT) 47,2%

Cobertura solo PEP 47,2%

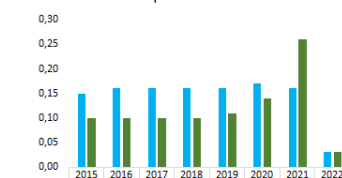
Fuente: Ministerio de Salud PPT entregados por Migración Colombia

Oferta Prestadores-Capacidad Instalada, 2015 - 2022

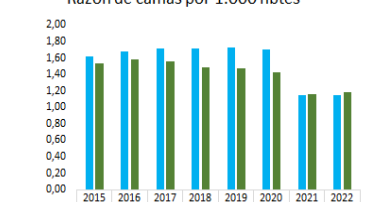
Razón de ambulancias por 1.000 hbtes



Razón de camas de cuidado intensivo por 1.000 hbtes

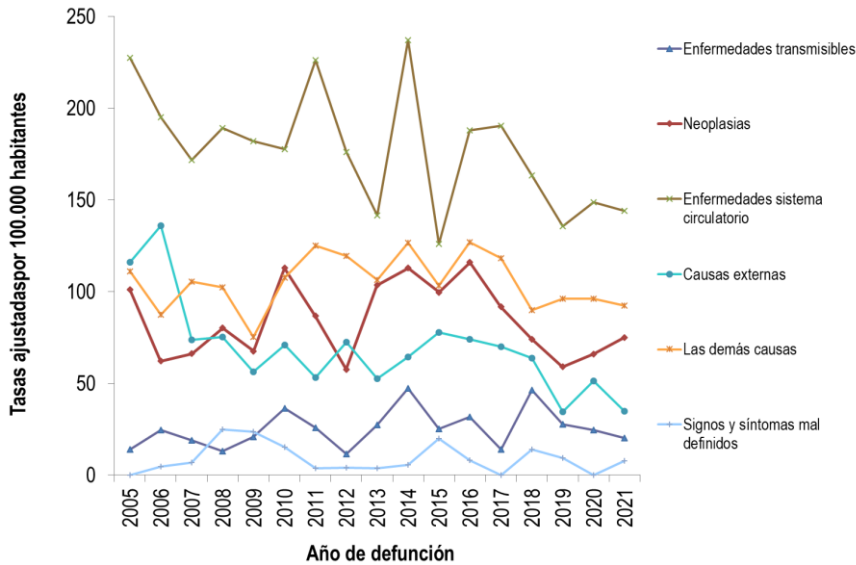


Razón de camas por 1.000 hbtes



Fuente: SISPRO

Mortalidad según grandes grupos de causas OPS lista 6/67 2005 – 2021



Fuente: DANE

Semaforización de la mortalidad materno – infantil y niñez. 2021

Causa de muerte	Antioquia	Abejorral
Razón de mortalidad materna	61,2	0,0
Tasa de mortalidad neonatal	6,1	5,4
Tasa de mortalidad infantil	9,5	10,8
Tasa de mortalidad en la niñez	11,5	10,8
Tasa de mortalidad por IRA en menores de cinco años	9,1	0,0
Tasa de mortalidad por EDA en menores de cinco años	3,8	0,0
Tasa de mortalidad por desnutrición en menores de cinco años	2,9	0,0

Fuente: DANE

Distribución porcentual de causas de morbilidad atendida, por ciclo de vida, 2009-2022

Ciclo vital	Gran causa de morbilidad	Total													Δ pp 2021-2022	Tendencia	
		2009	2010	2011	2012	2013	2014	2015	2016	2017	2018	2019	2020	2021			2022
Primera infancia (0 - 5 años)	Condiciones transmisibles y nutricionales	44,27	34,78	47,90	38,16	31,73	35,87	37,48	46,90	40,84	39,05	27,27	21,54	23,56	32,75	9,21	↑
	Condiciones perinatales	0,82	2,55	5,61	13,08	4,35	3,79	10,64	3,89	2,21	2,66	2,46	16,65	21,70	15,26	-6,44	↓
	Enfermedades no transmisibles	34,07	40,51	26,65	29,95	42,03	44,48	35,98	32,47	38,53	38,67	50,82	43,35	38,06	37,89	-0,17	↔
	Lesiones	4,65	6,42	3,78	5,00	5,87	4,18	2,93	5,37	4,65	4,79	5,66	7,33	6,22	3,81	-2,40	↓
	Condiciones mal clasificadas	16,20	15,75	16,07	13,81	16,02	11,67	11,97	11,38	12,77	14,83	13,79	11,13	10,47	10,28	-0,19	↔
Infancia (6 - 11 años)	Condiciones transmisibles y nutricionales	22,04	15,81	21,65	21,95	17,30	18,15	25,30	18,18	17,45	13,45	11,29	4,81	4,55	7,35	2,50	↑
	Condiciones maternas	0,03	0,20	0,15	0,00	0,00	0,00	1,50	0,00	0,00	0,00	0,05	0,27	0,00	0,00	0,00	↔
	Enfermedades no transmisibles	56,36	60,04	60,09	53,77	57,50	55,51	55,97	60,09	59,41	66,23	65,36	71,96	84,16	71,09	-13,08	↓
	Lesiones	6,98	8,65	6,19	7,76	8,70	11,89	6,18	6,65	7,80	6,75	11,29	13,62	5,87	12,14	6,27	↑
	Condiciones mal clasificadas	14,59	15,31	11,93	16,52	16,50	14,44	11,06	9,50	15,35	13,58	12,01	9,35	5,43	9,42	4,07	↑
Adolescencia (12 - 18 años)	Condiciones transmisibles y nutricionales	14,74	7,72	10,67	14,43	10,86	9,76	14,47	17,79	10,16	5,14	6,90	4,02	2,35	5,94	3,59	↑
	Condiciones maternas	8,32	5,76	7,27	7,10	9,01	2,66	3,88	1,78	5,86	3,78	7,05	4,53	5,47	2,65	-2,82	↓
	Enfermedades no transmisibles	50,69	52,56	58,39	51,43	53,90	56,79	58,97	58,78	54,57	60,59	58,18	65,57	75,89	68,58	-7,30	↓
	Lesiones	8,26	11,03	4,72	10,24	8,73	10,80	7,38	9,86	13,55	11,96	13,21	13,48	9,30	9,50	0,20	↔
	Condiciones mal clasificadas	17,99	22,83	18,95	16,81	17,50	19,98	15,29	11,79	15,85	18,52	14,65	12,40	7,00	13,33	6,33	↑
Juventud (14 - 26 años)	Condiciones transmisibles y nutricionales	11,45	8,50	9,82	9,47	11,96	16,53	30,50	60,90	40,03	21,92	7,55	5,98	3,03	5,61	2,58	↑
	Condiciones maternas	13,00	11,08	11,90	8,72	11,27	4,46	5,90	3,57	3,50	6,08	7,48	12,12	11,15	9,31	-2,84	↓
	Enfermedades no transmisibles	47,95	54,53	58,04	55,87	53,31	56,29	44,79	22,88	38,49	48,89	58,16	53,70	69,16	69,09	-0,07	↔
	Lesiones	8,88	10,60	6,93	12,09	6,57	8,88	7,58	5,89	7,39	9,61	12,20	15,84	7,85	10,33	2,48	↑
	Condiciones mal clasificadas	18,72	15,29	13,32	13,85	16,90	13,83	11,23	6,75	9,59	13,50	14,60	12,35	8,81	5,65	-3,16	↓
Adultez (27 - 59 años)	Condiciones transmisibles y nutricionales	9,63	6,44	6,88	6,27	11,00	12,61	23,41	36,20	38,50	23,71	7,00	4,16	2,75	4,52	1,77	↑
	Condiciones maternas	1,95	1,02	1,00	0,79	1,14	1,16	0,91	0,83	0,61	0,67	1,67	1,89	0,99	1,04	0,05	↔
	Enfermedades no transmisibles	65,23	72,64	76,43	78,53	71,21	69,29	60,85	49,75	47,75	59,79	71,47	73,83	81,18	76,68	-4,49	↓
	Lesiones	6,83	7,28	4,37	5,15	6,75	5,98	5,43	4,82	5,43	5,14	8,65	8,32	7,41	9,07	1,67	↑
	Condiciones mal clasificadas	16,36	12,62	11,32	9,25	9,91	10,96	9,41	8,40	7,71	10,68	11,22	11,00	7,88	8,69	0,81	↑
Persona mayor (Mayores de 60 años)	Condiciones transmisibles y nutricionales	7,63	4,72	4,41	3,78	3,94	5,48	6,83	11,27	11,21	6,43	5,52	4,77	2,47	4,51	2,04	↑
	Condiciones maternas	0,00	0,00	0,02	0,00	0,00	0,00	0,00	0,00	0,00	0,00	0,05	0,01	0,00	0,00	0,00	↔
	Enfermedades no transmisibles	76,12	82,84	83,03	86,22	82,08	82,70	81,30	72,75	76,89	81,08	80,37	80,17	84,28	83,97	-0,31	↔
	Lesiones	4,13	4,68	3,51	3,02	5,69	4,45	3,92	4,86	3,59	3,13	4,54	5,97	3,50	4,46	0,96	↑
	Condiciones mal clasificadas	12,12	7,75	9,02	6,99	8,31	7,37	7,94	11,12	8,32	9,36	9,52	9,08	9,75	7,06	-2,70	↓

Fuente: SISPRO - RIPS

Determinantes intermedios de la salud Condiciones de vida

Determinantes intermediarios de la salud	Año	Antioquia	Abejorral
Cobertura de servicios de electricidad	2019	99,4	99,4
Cobertura de acueducto	2020	90,3	15,2
Cobertura de alcantarillado	2020	80,9	15,2
Índice de riesgo de la calidad del agua para consumo humano (IRCA)	2021	6,7	39,3
Porcentaje de hogares sin acceso a fuentes de agua mejorada (DNP-DANE)	2018	13,1	32,3
Porcentaje de hogares con inadecuada eliminación de excretas (DNP-DANE)	2018	14,3	23,6

Fuente: SISPRO - RIPS

Determinantes intermedios de la salud Seguridad alimentaria

Determinantes intermediarios de la salud	Año	Antioquia	Abejorral
Porcentaje de nacidos vivos con bajo peso al nacer (EEVV-DANE)	2020	9,2	13,8

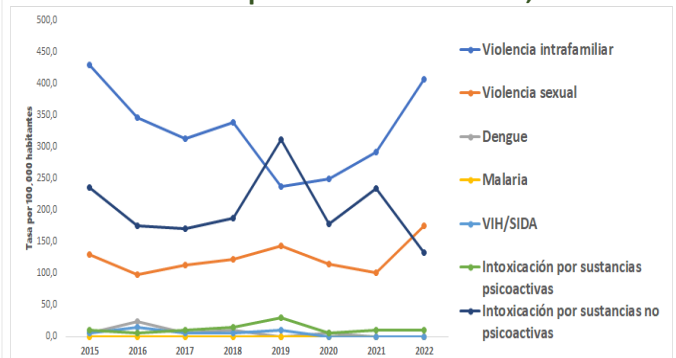
Fuente: DANE

Determinantes intermedios de la salud Sistema sanitario

Determinantes intermedios de la salud	Año	Antioquia	Abejorral
Porcentaje de hogares con barreras de acceso a los servicios para cuidado de la primera infancia (DNP-DANE)	2018	7,3	1,3
Porcentaje de hogares con barreras de acceso a los servicios de salud (DNP-DANE)	2018	4,5	3,2
Cobertura de afiliación al SGSSS (MSPS)	2021	99,6	74,6
Coberturas administrativas de vacunación con BCG para nacidos vivos (MSPS)	2021	89,6	32,3
Coberturas administrativas de vacunación con DPT 3 dosis en menores de 1 año (MSPS)	2021	85,4	95,7
Coberturas administrativas de vacunación con polio 3 dosis en menores de 1 año (MSPS)	2021	84,6	95,1
Coberturas administrativas de vacunación con triple viral dosis en menores de 1 año (MSPS)	2021	84,1	87,5
Porcentaje de nacidos vivos con cuatro o más consultas de control prenatal (EEVV-DANE)	2020	87,2	88,1
Cobertura de parto institucional (EEVV-DANE)	2020	99,1	100,0
Porcentaje de partos atendidos por personal calificado (EEVV-DANE)	2020	99,2	100,0

Fuente PAI – MSPS

Incidencia eventos notificados, 2015-2022



Fuente: Sivigila

Secretaría Seccional de Salud y Protección Social de Antioquia

Subsecretaría Planeación para la Atención en Salud
2024