

# Infecciones Asociadas a Dispositivos en UCI



**1034**

No. de casos

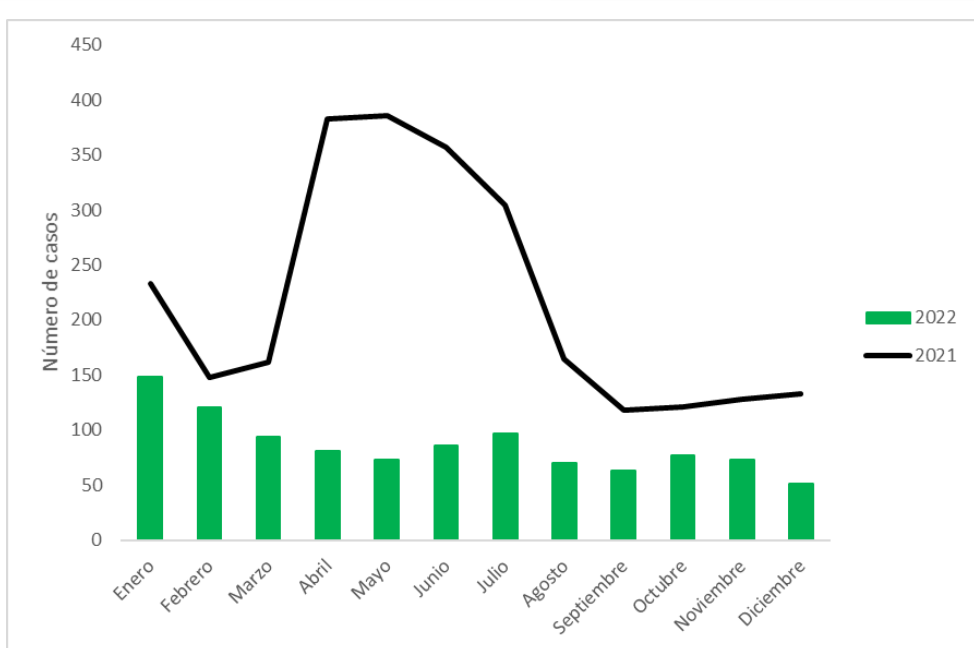
¿Cómo se comporta el evento?



**61%**

Comparado con 2021.

NOTA: este indicador puede afectarse significativamente por la notificación tardía.

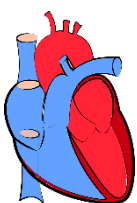


Comportamiento de la notificación de los casos de infecciones asociadas a dispositivos, Antioquia, 2021-2022

## TASAS DE INCIDENCIA ACUMULADAS ANTIOQUIA

Infección del Torrente Sanguíneo Asociada a Catéter (ITS-AC)

**2.46**



UCI Adulto

**2,0**

UCI Pediátrica

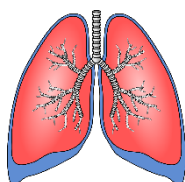
**2,1**

UCI Neonatal

**4,6**

Neumonía Asociada a Ventilación Mecánica (NAV)

**3.78**



UCI Adulto

**3,9**

UCI Pediátrica

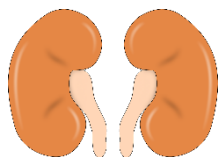
**2,5**

UCI Neonatal

**3,6**

Infección Sintomática del Tracto Urinario Asociada Catéter (ISTU-AC)

**1.87**



UCI Adulto

**1,8**

UCI Pediátrica

**3,6**

Incidencia en casos por 1.000 días dispositivo

## VARIABLES DE INTERÉS



Hombres

**593**  
(57,35%)



Mujeres

**441**  
(42,65%)



Afrocolombiano

**15**  
(1,45%)



Indígena

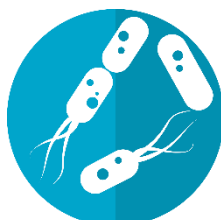
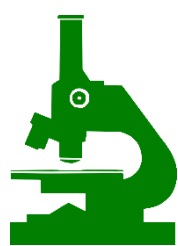
**3**  
(0,29%)



ROM

**3**  
(0,29%)

## MICROORGANISMOS ASOCIADOS A LAS IAD



Microorganismo	NAV		ISTU-AC		ITS-AC		TOTAL	
	N°	%	N°	%	N°	%	N°	%
Sin microorganismo	330	79,3	1	0,4	NA	NA	331	30,3
<i>Escherichia coli</i>	5	1,2	109	39,9	29	7,2	143	13,1
<i>Klebsiella pneumoniae</i>	25	6,0	49	17,9	57	14,1	131	12,0
<i>Staphylococcus epidermidis</i>	0	0,0	2	0,7	71	17,6	73	6,7
<i>Pseudomonas aeruginosa</i>	11	2,6	32	11,7	21	5,2	64	5,9
<i>Staphylococcus aureus</i>	13	3,1	3	1,1	32	7,9	48	4,4
<i>Enterococcus faecalis</i>	0	0,0	8	2,9	23	5,7	31	2,8
<i>Serratia marcescens</i>	4	1,0	3	1,1	20	5,0	27	2,5
<i>Candida albicans</i>	0	0,0	10	3,7	16	4,0	26	2,4
<i>Proteus mirabilis</i>	3	0,7	13	4,8	4	1,0	20	1,8
<i>Enterobacter cloacae</i>	3	0,7	7	2,6	14	3,5	24	2,2
<i>Stenotrophomonas maltophilia</i>	10	2,4	1	0,4	7	1,7	18	1,6
<i>Candida tropicalis</i>	0	0,0	8	2,9	8	2,0	16	1,5
<i>Burkholderia cepacia</i>	1	0,2	0	0,0	11	2,7	12	1,1
<i>Acinetobacter baumannii</i>	1	0,2	3	1,1	8	2,0	12	1,1
<i>Klebsiella oxytoca</i>	2	0,5	3	1,1	5	1,2	10	0,9
<i>Staphylococcus hominis</i>	0	0,0	0	0,0	10	2,5	10	0,9
<i>Candida parapsilosis</i>	0	0,0	2	0,7	7	1,7	9	0,8
<i>Staphylococcus haemolyticus</i>	0	0,0	1	0,4	7	1,7	8	0,7
Otros	8	1,9	18	6,6	54	13,4	80	7,3
<b>Total</b>	<b>416</b>	<b>100,0</b>	<b>273</b>	<b>100,0</b>	<b>404</b>	<b>100,0</b>	<b>1093</b>	<b>100,0</b>

NOTA: El total es superior al número de casos debido a las infecciones polimicrobianas.

