

Infecciones Asociadas a Dispositivos en UCI



954

No. de casos

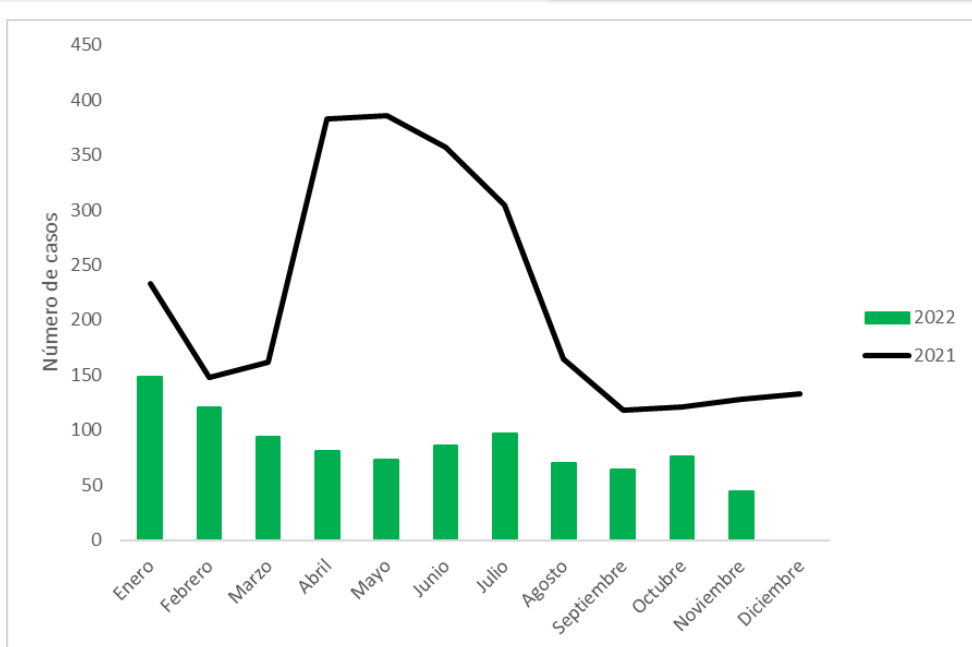
¿Cómo se comporta el evento?



62%

Comparado con 2021.

NOTA: este indicador puede afectarse significativamente por la notificación tardía.

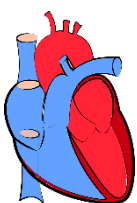


Comportamiento de la notificación de los casos de infecciones asociadas a dispositivos, Antioquia, 2021-2022

TASAS DE INCIDENCIA ACUMULADAS ANTIOQUIA

Infección del Torrente Sanguíneo Asociada a Catéter (ITS-AC)

2.45



UCI Adulto

2,0

UCI Pediátrica

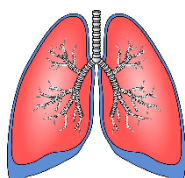
2,1

UCI Neonatal

4,8

Neumonía Asociada a Ventilación Mecánica (NAV)

3.77



UCI Adulto

3,9

UCI Pediátrica

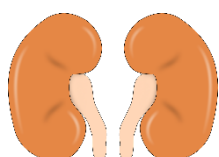
2,2

UCI Neonatal

3,6

Infección Sintomática del Tracto Urinario Asociada Catéter (ISTU-AC)

1.85



UCI Adulto

1,7

UCI Pediátrica

3,7

Incidencia en casos por 1.000 días dispositivo

VARIABLES DE INTERÉS



Hombres

550
(57,65%)



Mujeres

404
(42,35%)



Afrocolombiano

15
(1,57%)



Indígena

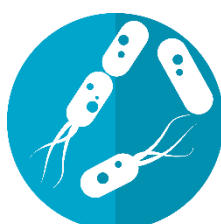
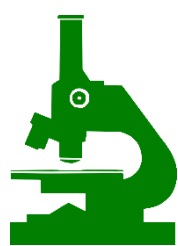
3
(0,31%)



ROM

3
(0,31%)

MICROORGANISMOS ASOCIADOS A LAS IAD



Microorganismo	NAV		ISTU-AC		ITS-AC		TOTAL	
	N°	%	N°	%	N°	%	N°	%
Sin microorganismo	307	79,3	NA	NA	NA	NA	307	30,2
<i>Escherichia coli</i>	5	1,3	102	40,0	26	7,0	133	13,1
<i>Klebsiella pneumoniae</i>	23	5,9	43	16,9	53	14,2	119	11,7
<i>Staphylococcus epidermidis</i>	0	0,0	2	0,8	63	16,8	65	6,4
<i>Pseudomonas aeruginosa</i>	9	2,3	30	11,8	17	4,5	56	5,5
<i>Staphylococcus aureus</i>	12	3,1	2	0,8	30	8,0	44	4,3
<i>Enterococcus faecalis</i>	0	0,0	7	2,7	22	5,9	29	2,9
<i>Candida albicans</i>	0	0,0	10	3,9	16	4,3	26	2,6
<i>Serratia marcescens</i>	4	1,0	2	0,8	19	5,1	25	2,5
<i>Proteus mirabilis</i>	3	0,8	13	5,1	4	1,1	20	2,0
<i>Enterobacter cloacae</i>	3	0,8	7	2,7	9	2,4	19	1,9
<i>Stenotrophomonas maltophilia</i>	10	2,6	1	0,4	5	1,3	16	1,6
<i>Candida tropicalis</i>	0	0,0	8	3,1	8	2,1	16	1,6
<i>Acinetobacter baumannii</i>	1	0,3	4	1,6	9	2,4	14	1,4
<i>Burkholderia cepacia</i>	1	0,3	0	0,0	10	2,7	11	1,1
<i>Staphylococcus hominis</i>	0	0,0	0	0,0	9	2,4	9	0,9
<i>Klebsiella oxytoca</i>	2	0,5	3	1,2	4	1,1	9	0,9
<i>Candida parapsilosis</i>	0	0,0	2	0,8	7	1,9	9	0,9
<i>Staphylococcus haemolyticus</i>	0	0,0	1	0,4	7	1,9	8	0,8
Otros	7	1,8	18	7,1	56	15,0	81	8,0
Total	387	100,0	255	100,0	374	100,0	1016	100,0

NOTA: El total es superior al número de casos debido a las infecciones polimicrobianas.

