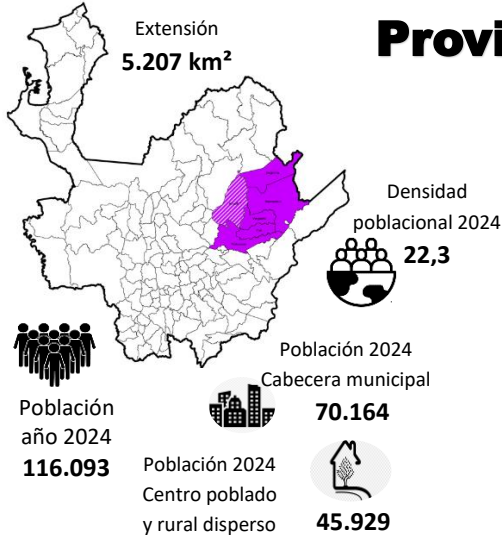


Provincia Minero Agroecológica

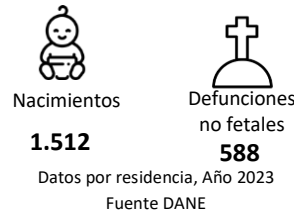
Ordenanza Departamental N° 30
del 2 de septiembre de 2019



Indicadores demográficos 2019, 2024 y 2029

Índice Demográfico	Año		
	2019	2024	2029
Poblacion total	110.343	116.093	119.515
Poblacion Masculina	55.444	58.046	59.677
Poblacion femenina	54.899	58.047	59.838
Relación hombres:mujer	101,0	100,0	99,7
Razón niños:mujer	36,1	31,6	29,3
Índice de infancia	27,9	25,8	24,0
Índice de juventud	25,8	24,1	22,1
Índice de vejez	7,3	8,6	10,4
Índice de envejecimiento	26,0	33,4	43,2
Índice demografico de dependencia	54,3	52,5	52,6
Índice de dependencia infantil	43,1	39,3	36,7
Índice de dependencia mayores	11,2	13,1	15,9
Índice de Friz	147,4	123,8	108,7

Fuente: DANE



Cobertura de vacunación 2024

DPT: 90,6%

BCG: 67,6%

Fuente: Programa Ampliado de Inmunizaciones

Municipios que la conforman:

Remedios
Segovia
Vegachí

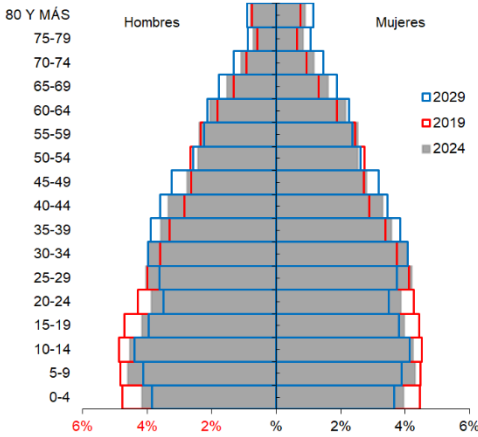
Yalí
Yolombó

Cobertura afiliación, 2024

RÉGIMEN		INDICADOR
Régimen subsidiado	Afiliados	105.053
	Cobertura	69,1%
Régimen contributivo	Afiliados	33.353
	Cobertura	21,9%
Régimen excepción	Afiliados	2.287
	Cobertura	1,5%
Fuerza pública	Afiliados	654
	Cobertura	0,4%
INPEC	Afiliados	287
	Cobertura	0,2%
Total afiliados al SGSSS	Afiliados	141.634
	Cobertura	93,1%

Fuente: ADRES, SISPRO, INPEC

Pirámide poblacional 2019, 2024 y 2029

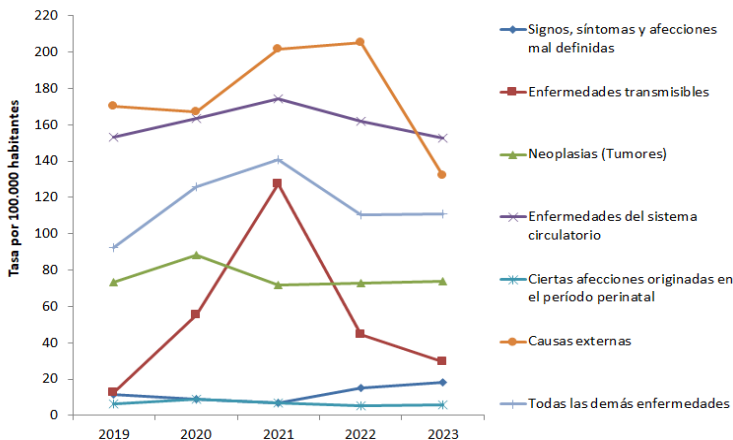


Morbilidad 2024

	Número Atenciones	Número Personas Atendidas
1 - CONSULTAS	43.880	23.410
Condiciones maternas perinatales	1.561	411
Condiciones transmisibles y nutricionales	3.243	1.642
Enfermedades no transmisibles	27.602	13.921
Lesiones	4.301	2.333
Signos y síntomas mal definidos	7.173	5.103
3 - URGENCIAS	849	733
Condiciones maternas perinatales	98	74
Condiciones transmisibles y nutricionales	56	50
Enfermedades no transmisibles	312	268
Lesiones	205	182
Signos y síntomas mal definidos	178	159
4 - HOSPITALIZACIONES	2.243	1.815
Condiciones maternas perinatales	346	264
Condiciones transmisibles y nutricionales	184	157
Enfermedades no transmisibles	822	659
Lesiones	349	291
Signos y síntomas mal definidos	542	444
TOTAL	46.972	26.958

Fuente: SISPRO. Corte 13 marzo 2025

Mortalidad según grandes grupos OPS, 2019-2023



Prestadores de salud

Prestadores	Número
Privada	62
Pública	5
Total	67

Capacidad instalada

Capacidad instalada	Cantidad
AMBULANCIAS	21
Básica	20
Medicalizada	1
CAMAS	130
Adultos	73
Atención del Parto	10
Pediátrica	20
SPA Básico Adultos	25
TPR	2
CAMILLAS	39
Observación Adultos Hombres	14
Observación Adultos Mujeres	12
Observación Pediátrica	13
CONSULTORIOS	123
Consulta Externa	115
Urgencias	8
SALAS	22
Partos	5
Procedimientos	14
Sala de Cirugía	3
SILLAS	17
Ambiente de transición urgenc	14
Sillas de Quimioterapia	3
Total	352

Fuente: RESPS. 12 febrero 2025

Indicadores salud, 2023

Indicador	Antioquia	Minero Agroecológica
MATERNO-INFANTIL		
Razón de mortalidad materna	32,2	66,1
Tasa de mortalidad perinatal	12,0	13,2
Tasa de mortalidad infantil	7,9	6,6
Tasa de mortalidad en la niñez	10,3	8,6
Tasa de mortalidad por desnutrición en menores de cinco años	3,9	0,0
Prevalencia de desnutrición en menores de cinco años	0,5	0,5
SALUD MENTAL		
Incidencia de intento de suicidio	92,5	52,1
Suicidio	8,6	10,4
Incidencia de violencia sexual	92,3	51,2
Incidencia de violencia intrafamiliar	264,8	244,0
SALUD SEXUAL		
Incidencia de VIH/SIDA	43,4	24,3
Tasa de mortalidad por enfermedades transmisibles	39,3	29,5
Tasa de embarazos en mujeres de 10 a 14 años	2,0	3,7
Tasa de embarazos en mujeres de 15 a 19 años	36,5	68,0
NO TRANSMISIBLES		
Tasa de mortalidad prematura por enfermedades cardiovasculares	95,9	97,4
Tasa de mortalidad por cancer de mama en mujeres	15,1	5,2
Tasa de mortalidad por cancer de cérvix (cuello de útero)	5,1	5,2
SALUD AMBIENTAL		
Incidencia de dengue	78,7	566,1
Incidencia de malaria	249,1	948,9
Incidencia por intoxicación de sustancias psicoactivas	17,5	3,5
Incidencia por intoxicaciones de sustancias no psicoactivas	93,0	46,9

Fuente: DANE, SIVIGILA

Provincia Minero Agroecológica

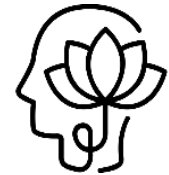
Codigo Municipio	Municipio	Población 2024		Hombres 2024		Mujeres 2024		Cabecera Municipal 2024		Centros Poblados y Rural Disperso 2024		Menores de 5 años 2024		Extensión km²		Densidad poblacional 2024	Nacidos vivos 2023 por residencia	Defunciones no fatales 2023 por residencia
		2024	%		%		%		%		%		%		%			
05604	Remedios	30.501	26%	15.171	50%	15.330	50%	14.203	47%	16.298	53%	2.895	9%	2.008	39%	15,2	415	133
05736	Segovia	40.922	35%	20.291	50%	20.631	50%	34.194	84%	6.728	16%	3.518	9%	1.246	24%	32,8	669	202
05858	Vegachí	12.556	11%	6.219	50%	6.337	50%	9.204	73%	3.352	27%	862	7%	518	10%	24,2	173	83
05885	Yalí	8.091	7%	4.162	51%	3.929	49%	4.201	52%	3.890	48%	596	7%	483	9%	16,8	65	44
05890	Yolombó	24.023	21%	12.203	51%	11.820	49%	8.362	35%	15.661	65%	1.570	7%	952	18%	25,2	190	126
Total provincia		116.093	2%	58.046	50%	58.047	50%	70.164	60%	45.929	40%	9.441	8%	5.207	8%	22,3	1.512	588
Total departamento		6.903.721		3.330.576	48%	3.573.145	52%	5.551.824	80%	1.351.897	20%	423.758	6%	62.799		109,9	59.017	36.680

Fuente: DANE

Código municipio	Municipio	Incidencia de Intento Suicidio		Suicidio		Incidencia de Violencia Sexual		Incidencia de violencia intrafamiliar	
		Casos	Tasa por 100.000 hab	Casos	Tasa por 100.000 hab	Casos	Tasa por 100.000 hab	Casos	Tasa por 100.000 hab
05604	Remedios	11	36,3	4	13,2	26	85,9	152	502,0
05736	Segovia	21	51,7	4	9,9	24	59,1	85	209,3
05858	Vegachí	13	104,4	0	0,0	5	40,2	13	104,4
05885	Yalí	3	37,4	0	0,0	3	37,4	19	236,7
05890	Yolombó	12	50,4	4	16,8	1	4,2	12	50,4
Total provincia		60	52,1	12	10,4	59	51,2	281	244,0
Total departamento		6.335	92,5	586	8,6	6.324	92,3	18.135	264,8

Salud Mental

2023



Fuente: DANE, SIVIGILA

Salud Sexual

2023



Fuente: DANE, SIVIGILA

Código municipio	Municipio	Incidencia VIH		Mortalidad por enfermedades transmisibles		Embarazos en mujeres 10 a 14 años		Embarazos en mujeres 15 a 19 años	
		Casos	Tasa por 100.000 hab	Casos	Tasa por 100.000 hab	Casos	Tasa por 1.000	Casos	Tasa por 1.000
05604	Remedios	5	16,5	9	29,7	6	4,4	84	66,8
05736	Segovia	15	36,9	15	36,9	7	4,0	141	82,2
05858	Vegachí	4	32,1	2	16,1	2	3,8	32	64,0
05885	Yalí	1	12,5	2	24,9	0	0,0	19	64,8
05890	Yolombó	3	12,6	6	25,2	3	3,2	40	45,5
Total provincia		28	24,3	34	29,5	18	3,7	316	68,0
Total departamento		2.975	43,4	2.691	39,3	471	2,0	8.833	36,5

Salud Materno Infantil 2023



Fuente:

DANE, SIVIGILA

Código municipio	Municipio	Mortalidad perinatal		Mortalidad infantil		Mortalidad materna		Mortalidad en menores de cinco años		Mortalidad por desnutrición en menores de 5 años		Prevalencia de Desnutrición en menores de 5 años	
		Casos	Tasa 1.000 nacidos vivos	Casos	Tasa 1.000 nacidos vivos	Casos	Tasa 100.000 nacidos vivos	Casos	Tasa 1.000 nacidos vivos	Casos	Tasa por 100.000 menores de 5 años	Casos	Tasa por 100 menores de 5 años
05604	Remedios	4	9,6	4	9,6	0	0,0	6	14,5	0	0,0	19	0,6
05736	Segovia	12	17,9	5	7,5	1	149,5	6	9,0	0	0,0	20	0,6
05858	Vegachí	0	0,0	0	0,0	0	0,0	0	0,0	0	0,0	5	0,6
05885	Yalí	2	30,8	0	0,0	0	0,0	0	0,0	0	0,0	1	0,2
05890	Yolombó	2	10,5	1	5,3	0	0,0	1	5,3	0	0,0	4	0,2
Total provincia		20	13,2	10	6,6	1	66,1	13	8,6	0	0,0	49	0,5
Total departamento		710	12,0	464	7,9	19	32,2	606	10,3	17	3,9	2.327	0,5

Enfermedades no transmisibles 2023



Fuente:

DANE, SIVIGILA

Código municipio	Municipio	Mortalidad prematura por enfermedades cardiovasculares		Mortalidad por cancer de mama en mujeres		Mortalidad por cancer de cérvix (cuello de utero)	
		Casos	Tasa por 100.000 habitantes de 30	Casos	Tasa por 100.000 mujeres	Casos	Tasa por 100.000 mujeres
05604	Remedios	12	93,9	1	6,6	0	0,0
05736	Segovia	20	114,4	1	4,9	3	14,7
05858	Vegachí	2	35,3	1	15,9	0	0,0
05885	Yalí	6	156,7	0	0,0	0	0,0
05890	Yolombó	10	86,4	0	0,0	0	0,0
Total provincia		50	97,4	3	5,2	3	5,2
Total departamento		3.281	95,9	534	15,1	179	5,1

Código municipio	Municipio	Incidencia de Dengue		Incidencia Malaria		Incidencia por Intoxicación de sustancias psicoactivas		Incidencia por Intoxicaciones No Sicoactivas	
		Casos	Tasa por 100.000 hab	Casos	Tasa por 100.000 hab	Casos	Tasa por 100.000 hab	Casos	Tasa por 100.000 hab
05604	Remedios	197	650,7	83	274,1	0	0,0	10	33,0
05736	Segovia	381	938,4	995	2450,6	0	0,0	21	51,7
05858	Vegachí	22	176,7	5	40,2	0	0,0	9	72,3
05885	Yalí	24	299,0	4	49,8	3	37,4	1	12,5
05890	Yolombó	28	117,5	6	25,2	1	4,2	13	54,6
Total provincia		652	566,1	1.093	948,9	4	3,5	54	46,9
Total departamento		5.392	78,7	17.058	249,1	1.199	17,5	6.367	93,0

Salud Ambiental 2023



Fuente:

DANE, SIVIGILA