

Provincia Cartama

Ordenanza Departamental N° 54 del 22 de diciembre de 2016

Municipios que la conforman:

Caramanta	La Pintada
Fredonia	Montebello
Jericó	Pueblorrico
Santa Bárbara	Valparaíso
Támesis	Venecia
Tarso	

Indicadores demográficos 2019, 2024 y 2029

Índice Demográfico	Año		
	2019	2024	2029
Poblacion total	133.903	141.064	145.197
Poblacion Masculina	66.854	70.292	72.237
Poblacion femenina	67.049	70.772	72.960
Relación hombres:mujer	99,7	99,3	99,0
Razón niños:mujer	25,2	22,1	20,3
Índice de infancia	19,9	17,9	16,3
Índice de juventud	21,3	19,4	17,3
Índice de vejez	13,5	15,7	18,5
Índice de envejecimiento	68,0	87,6	113,4
Índice demográfico de dependencia	50,1	50,7	53,3
Índice de dependencia infantil	29,8	27,0	25,0
Índice de dependencia mayores	20,3	23,7	28,3
Índice de Friz	107,2	89,6	78,4

Fuente: DANE



Nacimientos
735



Defunciones no fatales
782

Datos por residencia, Año 2023
Fuente DANE

Cobertura de vacunación 2024

DPT: 85,3%
BCG: 12,6%



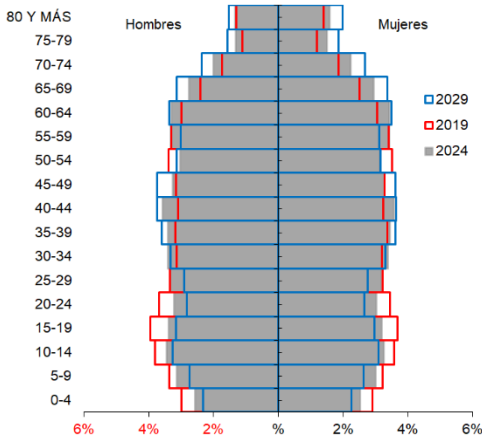
Fuente: Programa Ampliado de Inmunizaciones

Cobertura afiliación, 2024

RÉGIMEN		INDICADOR
Régimen subsidiado	Afiliados	66.158
	Cobertura	46,9%
Régimen contributivo	Afiliados	31.449
	Cobertura	22,3%
Régimen excepción	Afiliados	2.285
	Cobertura	162,0%
Fuerza pública	Afiliados	1.124
	Cobertura	79,7%
INPEC	Afiliados	348
	Cobertura	24,7%
Total afiliados al SGSSS	Afiliados	101.364
	Cobertura	71,9%

Fuente: ADRES, SISPRO, INPEC

Pirámide poblacional 2019, 2024 y 2029



Prestadores de salud

Prestadores	Número
Privada	82
Pública	11
Total	93



Capacidad instalada

Capacidad instalada	Cantidad
AMBULANCIAS	26
Básica	26
CAMAS	69
Adultos	42
Atención del Parto	5
Pediátrica	16
TPR	6
CAMILLAS	41
Observación Adultos Hombres	15
Observación Adultos Mujeres	16
Observación Pediátrica	10
CONSULTORIOS	172
Consulta Externa	159
Urgencias	13
SALAS	26
Partos	12
Procedimientos	14
UNIDAD MOVIL	2
Unidad Móvil	2
Total	336

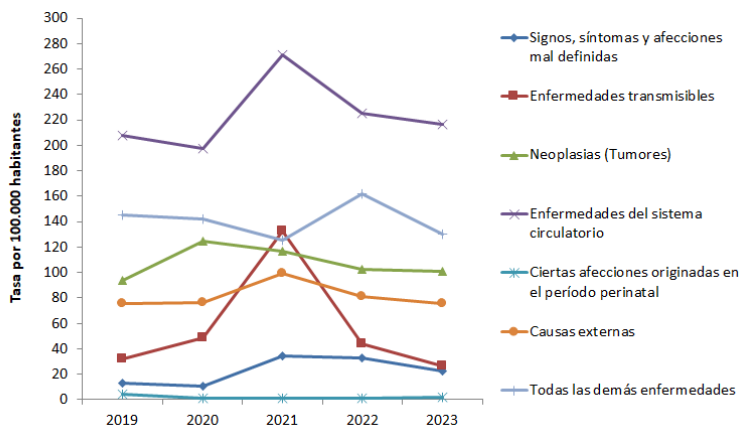
Fuente: RESPS. 12 febrero 2025

Morbilidad 2024

	Número Atenciones	Número Personas Atendidas
1 - CONSULTAS	37.585	21.337
Condiciones maternas perinatales	521	175
Condiciones transmisibles y nutricionales	2.246	1.284
Enfermedades no transmisibles	27.216	14.883
Lesiones	3.501	2.043
Signos y síntomas mal definidos	4.101	2.952
3 - URGENCIAS	1.439	1.229
Condiciones maternas perinatales	105	73
Condiciones transmisibles y nutricionales	52	49
Enfermedades no transmisibles	559	488
Lesiones	334	290
Signos y síntomas mal definidos	389	329
4 - HOSPITALIZACIONES	1.349	1.095
Condiciones maternas perinatales	133	91
Condiciones transmisibles y nutricionales	56	50
Enfermedades no transmisibles	646	522
Lesiones	218	180
Signos y síntomas mal definidos	296	252
TOTAL	40.373	23.661

Fuente: SISPRO. Corte 13 marzo 2025

Mortalidad según grandes grupos OPS, 2019-2023



Indicadores salud, 2023

Indicador	Antioquia	Cartama
MATERNO-INFANTIL		
Razón de mortalidad materna	32,2	0,0
Tasa de mortalidad perinatal	12,0	12,2
Tasa de mortalidad infantil	7,9	5,4
Tasa de mortalidad en la niñez	10,3	8,2
Tasa de mortalidad por desnutrición en menores de cinco años	3,9	0,0
Prevalencia de desnutrición en menores de cinco años	0,5	0,4
SALUD MENTAL		
Incidencia de intento de suicidio	92,5	72,9
Suicidio	8,6	1,4
Incidencia de violencia sexual	92,3	45,7
Incidencia de violencia intrafamiliar	264,8	200,1
SALUD SEXUAL		
Incidencia de VIH/SIDA	43,4	14,3
Tasa de mortalidad por enfermedades transmisibles	39,3	26,4
Tasa de embarazos en mujeres de 10 a 14 años	2,0	1,1
Tasa de embarazos en mujeres de 15 a 19 años	36,5	29,6
NO TRANSMISIBLES		
Tasa de mortalidad prematura por enfermedades cardiovasculares	95,9	104,7
Tasa de mortalidad por cancer de mama en mujeres	15,1	8,5
Tasa de mortalidad por cancer de cérvix (cuello de útero)	5,1	1,4
SALUD AMBIENTAL		
Incidencia de dengue	78,7	11,4
Incidencia de malaria	249,1	0,7
Incidencia por intoxicación de sustancias psicoactivas	17,5	0,7
Incidencia por intoxicaciones de sustancias no psicoactivas	93,0	61,4

Fuente: DANE, SIVIGILA

Provincia Cartama

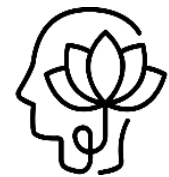
Codigo Municipio	Municipio	Población 2024		Hombres 2024		Mujeres 2024		Cabecera Municipal 2024		Centros Poblados y Rural Disperso 2024		Menores de 5 años 2024		Extensión km²		Densidad poblacional 2024	Nacidos vivos 2023 por residencia	Defunciones no fatales 2023 por residencia
		Habs	%	Habs	%	Habs	%	Habs	%	Habs	%	Habs	%	Habs	%			
05145	Caramanta	4.951	4%	2.465	50%	2.486	50%	2.523	51%	2.428	49%	259	5%	87	5%	56,9	31	31
05282	Fredonia	25.981	18%	13.026	50%	12.955	50%	9.821	38%	16.160	62%	1.257	5%	250	16%	103,9	106	153
05368	Jericó	14.454	10%	7.171	50%	7.283	50%	8.801	61%	5.653	39%	731	5%	195	12%	74,1	73	67
05390	La Pintada	8.614	6%	4.340	50%	4.274	50%	7.816	91%	798	9%	509	6%	55	3%	156,6	74	45
05467	Montebello	7.035	5%	3.558	51%	3.477	49%	2.421	34%	4.614	66%	396	6%	84	5%	83,8	38	36
05576	Pueblorrico	9.198	7%	4.593	50%	4.605	50%	5.209	57%	3.989	43%	588	6%	86	5%	107,0	56	57
05679	Santa Bárbara	27.862	20%	13.790	49%	14.072	51%	14.128	51%	13.734	49%	1.350	5%	188	12%	148,2	121	151
05789	Támesis	17.176	12%	8.650	50%	8.526	50%	8.651	50%	8.525	50%	825	5%	246	16%	69,8	87	106
05792	Tarso	6.555	5%	3.260	50%	3.295	50%	3.878	59%	2.677	41%	384	6%	120	8%	54,6	34	26
05856	Valparaíso	6.916	5%	3.502	51%	3.414	49%	4.243	61%	2.673	39%	394	6%	132	8%	52,4	27	34
05861	Venecia	12.322	9%	5.937	48%	6.385	52%	6.077	49%	6.245	51%	498	4%	143	9%	86,2	88	76
Total provincia		141.064	2%	70.292	50%	70.772	50%	73.568	52%	67.496	48%	7.191	5%	1.586	3%	88,9	735	782
Total departamento		6.903.721		3.330.576	48%	3.573.145	52%	5.551.824	80%	1.351.897	20%	423.758	6%	62.799		109,9	59.017	36.680

Fuente: DANE

Código municipio	Municipio	Incidencia de Intento Suicidio		Suicidio		Incidencia de Violencia Sexual		Incidencia de violencia intrafamiliar	
		Casos	Tasa por 100.000 hab	Casos	Tasa por 100.000 hab	Casos	Tasa por 100.000 hab	Casos	Tasa por 100.000 hab
05145	Caramanta	5	101,9	0	0,0	2	40,8	5	101,9
05282	Fredonia	22	85,4	0	0,0	20	77,6	31	120,3
05368	Jericó	6	41,8	2	13,9	0	0,0	41	285,8
05390	La Pintada	8	93,3	0	0,0	10	116,7	33	385,0
05467	Montebello	0	0,0	0	0,0	1	14,3	3	43,0
05576	Pueblorrico	14	153,4	0	0,0	2	21,9	18	197,3
05679	Santa Bárbara	21	76,0	0	0,0	6	21,7	20	72,3
05789	Támesis	8	47,0	0	0,0	14	82,2	70	411,1
05792	Tarso	7	107,5	0	0,0	7	107,5	29	445,5
05856	Valparaíso	3	43,6	0	0,0	0	0,0	3	43,6
05861	Venecia	8	65,5	0	0,0	2	16,4	27	221,2
Total provincia		102	72,9	2	1,4	64	45,7	280	200,1
Total departamento		6.335	92,5	586	8,6	6.324	92,3	18.135	264,8

Salud Mental

2023



Fuente: DANE, SIVIGILA

Salud Sexual

2023



Fuente: DANE, SIVIGILA

Código municipio	Municipio	Incidencia VIH		Mortalidad por enfermedades transmisibles		Embarazos en mujeres 10 a 14 años		Embarazos en mujeres 15 a 19 años	
		Casos	Tasa por 100.000 hab	Casos	Tasa por 100.000 hab	Casos	Tasa por 1.000	Casos	Tasa por 1.000
05145	Caramanta	0	0,0	0	0,0	1	6,5	8	54,1
05282	Fredonia	2	7,8	9	34,9	0	0,0	19	23,9
05368	Jericó	1	7,0	4	27,9	0	0,0	15	32,8
05390	La Pintada	5	58,3	1	11,7	1	3,1	10	30,2
05467	Montebello	1	14,3	1	14,3	1	4,2	8	38,3
05576	Pueblorrico	1	11,0	3	32,9	0	0,0	11	33,3
05679	Santa Bárbara	3	10,9	10	36,2	2	2,3	21	23,8
05789	Támesis	1	5,9	5	29,4	0	0,0	17	30,5
05792	Tarso	1	15,4	1	15,4	0	0,0	3	12,2
05856	Valparaíso	1	14,5	2	29,1	0	0,0	7	33,7
05861	Venecia	4	32,8	1	8,2	0	0,0	16	40,2
Total provincia		20	14,3	37	26,4	5	1,1	135	29,6
Total departamento		2.975	43,4	2.691	39,3	471	2,0	8.833	36,5

Código municipio	Municipio	Mortalidad perinatal		Mortalidad infantil		Mortalidad materna		Mortalidad en menores de cinco años		Mortalidad por desnutrición en menores de 5 años		Prevalencia de Desnutrición en menores de 5 años	
		Casos	Tasa 1.000 nacidos vivos	Casos	Tasa 1.000 nacidos vivos	Casos	Tasa 100.000 nacidos vivos	Casos	Tasa 1.000 nacidos vivos	Casos	Tasa por 100.000 menores de 5 años	Casos	Tasa por 100 menores de 5 años
05145	Caramanta	0	0,0	0	0,0	0	0,0	0	0,0	0	0,0	2	0,8
05282	Fredonia	0	0,0	0	0,0	0	0,0	1	9,4	0	0,0	6	0,5
05368	Jericó	0	0,0	0	0,0	0	0,0	1	13,7	0	0,0	1	0,1
05390	La Pintada	1	13,5	0	0,0	0	0,0	0	0,0	0	0,0	6	1,2
05467	Montebello	1	26,3	1	26,3	0	0,0	1	26,3	0	0,0	1	0,2
05576	Pueblorrico	0	0,0	0	0,0	0	0,0	0	0,0	0	0,0	1	0,2
05679	Santa Bárbara	3	24,8	0	0,0	0	0,0	0	0,0	0	0,0	0	0,0
05789	Támesis	0	0,0	0	0,0	0	0,0	0	0,0	0	0,0	6	0,7
05792	Tarso	1	29,4	0	0,0	0	0,0	0	0,0	0	0,0	2	0,5
05856	Valparaíso	2	74,1	3	111,1	0	0,0	3	111,1	0	0,0	0	0,0
05861	Venecia	1	11,4	0	0,0	0	0,0	0	0,0	0	0,0	3	0,6
Total provincia		9	12,2	4	5,4	0	0,0	6	8,2	0	0,0	28	0,4
Total departamento		710	12,0	464	7,9	19	32,2	606	10,3	17	3,9	2.327	0,5

Salud Materno Infantil 2023



Fuente:
DANE, SIVIGILA

Enfermedades no transmisibles 2023



Fuente:
DANE, SIVIGILA

Código municipio	Municipio	Mortalidad prematura por enfermedades cardiovasculares		Mortalidad por cancer de mama en mujeres		Mortalidad por cancer de cérvix (cuello de utero)	
		Casos	Tasa por 100.000 hab de 30 a 70 años	Casos	Tasa por 100.000 mujeres	Casos	Tasa por 100.000 mujeres
05145	Caramanta	1	36,9	0	0,0	0	0,0
05282	Fredonia	15	106,5	2	15,6	0	0,0
05368	Jericó	7	90,5	1	13,8	0	0,0
05390	La Pintada	4	96,2	0	0,0	1	23,5
05467	Montebello	4	107,6	1	29,0	0	0,0
05576	Pueblorrico	5	110,4	2	43,8	0	0,0
05679	Santa Bárbara	18	122,6	0	0,0	0	0,0
05789	Támesis	8	87,6	0	0,0	0	0,0
05792	Tarso	4	124,6	0	0,0	0	0,0
05856	Valparaíso	4	108,8	0	0,0	0	0,0
05861	Venecia	8	117,2	0	0,0	0	0,0
Total provincia		78	104,7	6	8,5	1	1,4
Total departamento		3.281	95,9	534	15,1	179	5,1

Código municipio	Municipio	Población 2023	Incidencia de Dengue		Incidencia Malaria		Incidencia por Intoxicación de sustancias psicoactivas		Incidencia por Intoxicaciones No Sicoactivas	
			Casos	Tasa por 100.000 hab	Casos	Tasa por 100.000 hab	Casos	Tasa por 100.000 hab	Casos	Tasa por 100.000 hab
05145	Caramanta	4.907	0	0,0	0	0,0	0	0,0	4	81,5
05282	Fredonia	25.764	3	11,6	0	0,0	0	0,0	18	69,9
05368	Jericó	14.344	0	0,0	0	0,0	0	0,0	14	97,6
05390	La Pintada	8.571	7	81,7	1	11,7	1	11,7	5	58,3
05467	Montebello	6.973	0	0,0	0	0,0	0	0,0	0	0,0
05576	Pueblorrico	9.124	0	0,0	0	0,0	0	0,0	13	142,5
05679	Santa Bárbara	27.647	1	3,6	0	0,0	0	0,0	16	57,9
05789	Támesis	17.029	0	0,0	0	0,0	0	0,0	4	23,5
05792	Tarso	6.510	1	15,4	0	0,0	0	0,0	5	76,8
05856	Valparaíso	6.876	0	0,0	0	0,0	0	0,0	3	43,6
05861	Venecia	12.208	4	32,8	0	0,0	0	0,0	4	32,8
Total provincia		139.953	16	11,4	1	0,7	1	0,7	86	61,4
Total departamento		6.848.360	5.392	78,7	17.058	249,1	1.199	17,5	6.367	93,0

Salud Ambiental 2023



Fuente:
DANE, SIVIGILA