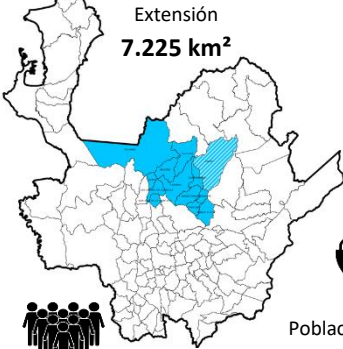


Provincia Bioenergética del Norte

Municipios que la conforman:

Angostura	Campamento
Anorí	Carolina
Briceño	Gómez Plata
	Guadalupe
Ituango	Toledo
San Andrés de Cuerquia	Valdivia
San José de La Montaña	Yarumal



Indicadores demográficos 2019, 2024 y 2029

Índice Demográfico	Año		
	2019	2024	2029
Población total	167.291	176.560	181.685
Población Masculina	87.072	91.717	94.185
Población femenina	80.219	84.843	87.500
Relación hombres:mujer	108,5	108,1	107,6
Razón niños:mujer	35,3	31,0	28,8
Índice de infancia	26,6	24,5	22,8
Índice de juventud	25,3	23,5	21,4
Índice de vejez	8,1	9,6	11,6
Índice de envejecimiento	30,4	39,2	50,9
Índice demográfico de dependencia	53,0	51,7	52,3
Índice de dependencia infantil	40,7	37,1	34,7
Índice de dependencia mayores	12,4	14,6	17,6
Índice de Friz	137,7	115,6	101,7

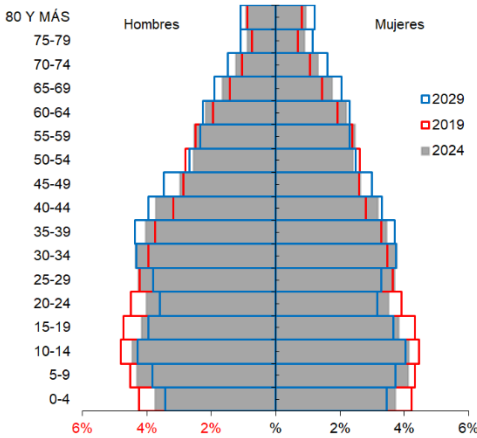
Fuente: DANE

Población año 2024
176.560

Población 2024 Cabecera municipal
86.314

Población 2024 Centro poblado y rural disperso
90.246

Pirámide poblacional 2019, 2024 y 2029



Fuente: DANE



Nacimientos
1.319



Defunciones no fatales
790

Datos por residencia, Año 2023
Fuente DANE

Cobertura de vacunación 2024

DPT: 85,3%
BCG: 59,7%

Fuente: Programa Ampliado de Inmunizaciones

Cobertura afiliación, 2024

RÉGIMEN		INDICADOR
Régimen subsidiado	Afiliados	111.330
	Cobertura	63,1%
Régimen contributivo	Afiliados	30.529
	Cobertura	17,3%
Régimen excepción	Afiliados	3.123
	Cobertura	1,8%
Fuerza pública	Afiliados	1.005
	Cobertura	0,6%
INPEC	Afiliados	387
	Cobertura	0,2%
Total afiliados al SGSSS	Afiliados	146.374
	Cobertura	82,9%

Fuente: ADRES, SISPRO, INPEC

Prestadores de salud

Prestadores	Número
Privada	78
Pública	13
Total	91

Capacidad instalada

Capacidad instalada	Cantidad
AMBULANCIAS	38
Básica	36
Medicalizada	2
CAMAS	198
Adultos	139
Atención del Parto	7
Pediátrica	39
TPR	13
CAMILLAS	73
Observación Adultos Hombres	29
Observación Adultos Mujeres	25
Observación Pediátrica	19
CONSULTORIOS	199
Consulta Externa	184
Urgencias	15
SALAS	36
Partos	13
Procedimientos	20
Sala de Cirugía	3
UNIDAD MOVIL	1
Unidad Móvil	1
Total	545

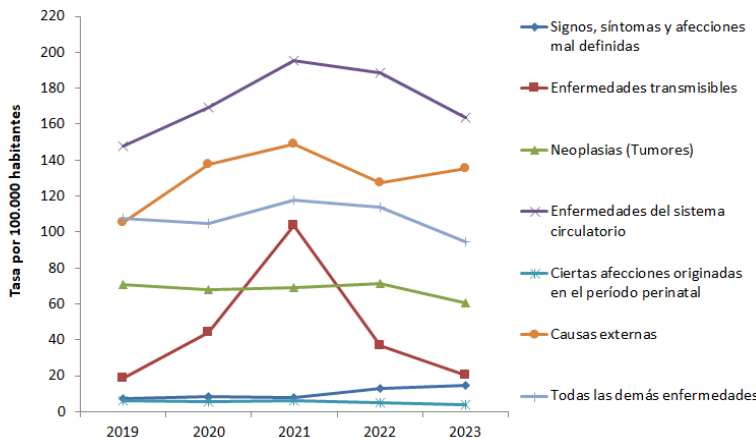
Fuente: RESPS. 12 febrero 2025

Morbilidad 2024

	Número Atenciones	Número Personas Atendidas
1 - CONSULTAS	61.181	34.178
Condiciones maternas perinatales	1.370	437
Condiciones transmisibles y nutricionales	3.430	2.082
Enfermedades no transmisibles	44.840	23.953
Lesiones	4.974	2.790
Signos y síntomas mal definidos	6.567	4.916
3 - URGENCIAS	1.940	1.605
Condiciones maternas perinatales	109	80
Condiciones transmisibles y nutricionales	98	90
Enfermedades no transmisibles	671	543
Lesiones	461	392
Signos y síntomas mal definidos	601	500
4 - HOSPITALIZACIONES	1.708	1.428
Condiciones maternas perinatales	225	182
Condiciones transmisibles y nutricionales	93	88
Enfermedades no transmisibles	818	665
Lesiones	292	243
Signos y síntomas mal definidos	280	250
TOTAL	64.829	37.211

Fuente: SISPRO. Corte 13 marzo 2025

Mortalidad según grandes grupos OPS, 2019-2023



Fuente: DANE

Indicadores salud, 2023

Indicador	Antioquia	Bioenergética del Norte
MATERNO-INFANTIL		
Razón de mortalidad materna	32,2	75,8
Tasa de mortalidad perinatal	12,0	15,2
Tasa de mortalidad infantil	7,9	7,6
Tasa de mortalidad en la niñez	10,3	8,3
Tasa de mortalidad por desnutrición en menores de cinco años	3,9	0,0
Prevalencia de desnutrición en menores de cinco años	0,5	0,3
SALUD MENTAL		
Incidencia de intento de suicidio	92,5	68,5
Suicidio	8,6	5,7
Incidencia de violencia sexual	92,3	61,7
Incidencia de violencia intrafamiliar	264,8	151,9
SALUD SEXUAL		
Incidencia de VIH/SIDA	43,4	12,6
Tasa de mortalidad por enfermedades transmisibles	39,3	20,6
Tasa de embarazos en mujeres de 10 a 14 años	2,0	2,3
Tasa de embarazos en mujeres de 15 a 19 años	36,5	40,5
NO TRANSMISIBLES		
Tasa de mortalidad prematura por enfermedades cardiovasculares	95,9	99,7
Tasa de mortalidad por cancer de mama en mujeres	15,1	7,1
Tasa de mortalidad por cancer de cérvix (cuello de útero)	5,1	3,6
SALUD AMBIENTAL		
Incidencia de dengue	78,7	13,7
Incidencia de malaria	249,1	141,6
Incidencia por intoxicación de sustancias psicoactivas	17,5	7,4
Incidencia por intoxicaciones de sustancias no psicoactivas	93,0	73,1

Fuente: DANE, SIVIGILA

Provincia Bioenergética del Norte

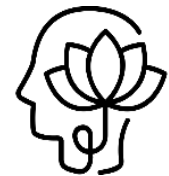
Codigo Municipio	Municipio	Población 2024		Hombres 2024		Mujeres 2024		Cabecera Municipal 2024		Centros Poblados y Rural Disperso 2024		Menores de 5 años 2024		Extensión km²		Densidad poblacional 2024	Nacidos vivos 2023 por residencia	Defunciones no fatales 2023 por residencia
		Total	%	Total	%	Total	%	Total	%	Total	%	Total	%	Total	%	Total	Total	Total
05038	Angostura	12.121	7%	6.135	51%	5.986	49%	3.385	28%	8.736	72%	904	7%	392	5%	30,9	86	53
05040	Anorí	19.675	11%	10.376	53%	9.299	47%	9.334	47%	10.341	53%	1.826	9%	1.447	20%	13,6	200	76
05107	Briceño	8.523	5%	4.454	52%	4.069	48%	3.265	38%	5.258	62%	791	9%	406	6%	21,0	65	34
05134	Campamento	9.755	6%	5.029	52%	4.726	48%	3.247	33%	6.508	67%	765	8%	206	3%	47,4	58	47
05150	Carolina	4.219	2%	2.064	49%	2.155	51%	3.287	78%	932	22%	164	4%	168	2%	25,1	14	25
05310	Gómez Plata	10.397	6%	5.126	49%	5.271	51%	5.925	57%	4.472	43%	568	5%	364	5%	28,6	38	49
05315	Guadalupe	6.966	4%	3.547	51%	3.419	49%	2.759	40%	4.207	60%	464	7%	88	1%	79,2	36	37
05361	Ituango	28.890	16%	17.448	60%	11.442	40%	9.116	32%	19.774	68%	1.902	7%	2.375	33%	12,2	160	111
05647	San Andrés de Cuerquía	7.649	4%	3.916	51%	3.733	49%	3.494	46%	4.155	54%	688	9%	179	2%	42,7	52	37
05658	San José de La Montaña	3.920	2%	1.909	49%	2.011	51%	2.634	67%	1.286	33%	302	8%	173	2%	22,7	26	21
05819	Toledo	5.266	3%	2.793	53%	2.473	47%	2.085	40%	3.181	60%	457	9%	141	2%	37,3	44	24
05854	Valdivia	14.722	8%	7.305	50%	7.417	50%	4.777	32%	9.945	68%	1.349	9%	553	8%	26,6	204	65
05887	Yarumal	44.457	25%	21.615	49%	22.842	51%	33.006	74%	11.451	26%	3.000	7%	733	10%	60,7	336	211
Total provincia		176.560	3%	91.717	52%	84.843	48%	86.314	49%	90.246	51%	13.180	7%	7.225	12%	24,4	1.319	790
Total departamento		6.903.721		3.330.576	48%	3.573.145	52%	5.551.824	80%	1.351.897	20%	423.758	6%	62.799		109,9	59.017	36.680

Fuente: DANE

Código municipio	Municipio	Incidencia de Intento Suicidio		Suicidio		Incidencia de Violencia Sexual		Incidencia de violencia intrafamiliar	
		Casos	Tasa por 100.000 hab	Casos	Tasa por 100.000 hab	Casos	Tasa por 100.000 hab	Casos	Tasa por 100.000 hab
05038	Angostura	6	50,0	0	0,0	1	8,3	1	8,3
05040	Anorí	2	10,2	0	0,0	11	56,3	31	158,8
05107	Briceño	6	70,8	0	0,0	5	59,0	18	212,4
05134	Campamento	6	62,0	0	0,0	11	113,7	25	258,5
05150	Carolina	4	95,8	0	0,0	4	95,8	8	191,7
05310	Gómez Plata	5	48,5	0	0,0	9	87,4	25	242,7
05315	Guadalupe	0	0,0	0	0,0	0	0,0	1	14,4
05361	Ituango	10	34,9	2	7,0	17	59,4	23	80,3
05647	San Andrés de Cuerquía	1	13,2	0	0,0	0	0,0	14	184,3
05658	San José de La Montaña	2	51,7	0	0,0	2	51,7	5	129,3
05819	Toledo	5	95,7	2	38,3	10	191,4	16	306,2
05854	Valdivia	14	95,9	0	0,0	15	102,8	36	246,6
05887	Yarumal	59	133,8	6	13,6	23	52,2	63	142,9
Total provincia		120	68,5	10	5,7	108	61,7	266	151,9
Total departamento		6.335	92,5	586	8,6	6.324	92,3	18.135	264,8

Salud Mental

2023



Fuente: DANE, SIVIGILA

Salud Sexual

2023



Fuente: DANE, SIVIGILA

Código municipio	Municipio	Incidencia VIH		Mortalidad por enfermedades transmisibles		Embarazos en mujeres 10 a 14 años		Embarazos en mujeres 15 a 19 años	
		Casos	Tasa por 100.000 hab	Casos	Tasa por 100.000 hab	Casos	Tasa por 1.000	Casos	Tasa por 1.000
05038	Angostura	2	16,7	2	16,7	2	4,0	23	48,5
05040	Anorí	3	15,4	2	10,2	4	4,6	41	51,2
05107	Briceño	0	0,0	0	0,0	0	0,0	12	34,8
05134	Campamento	1	10,3	1	10,3	2	4,6	12	30,0
05150	Carolina	0	0,0	2	47,9	0	0,0	1	7,5
05310	Gómez Plata	1	9,7	4	38,8	0	0,0	6	19,1
05315	Guadalupe	1	14,4	1	14,4	1	3,6	4	14,7
05361	Ituango	1	3,5	6	21,0	4	3,8	30	31,1
05647	San Andrés de Cuerquía	1	13,2	2	26,3	0	0,0	11	36,9
05658	San José de La Montaña	0	0,0	0	0,0	0	0,0	3	17,0
05819	Toledo	0	0,0	0	0,0	0	0,0	9	47,1
05854	Valdivia	3	20,6	3	20,6	4	5,8	48	76,9
05887	Yarumal	9	20,4	13	29,5	0	0,0	76	41,7
Total provincia		22	12,6	36	20,6	17	2,3	276	40,5
Total departamento		2.975	43,4	2.691	39,3	471	2,0	8.833	36,5

Código municipio	Municipio	Mortalidad perinatal		Mortalidad infantil		Mortalidad materna		Mortalidad en menores de cinco años		Mortalidad por desnutrición en menores de 5 años		Prevalencia de Desnutrición en menores de 5 años	
		Casos	Tasa 1.000 nacidos vivos	Casos	Tasa 1.000 nacidos vivos	Casos	Tasa 100.000 nacidos vivos	Casos	Tasa 1.000 nacidos vivos	Casos	Tasa por 100.000 menores de 5 años	Casos	Tasa por 100 menores de 5 años
05038	Angostura	3	34,9	1	11,6	0	0,0	1	11,6	0	0,0	0	0,0
05040	Anorí	3	15,0	0	0,0	0	0,0	0	0,0	0	0,0	7	0,4
05107	Briceño	1	15,4	0	0,0	0	0,0	0	0,0	0	0,0	6	0,7
05134	Campamento	1	17,2	0	0,0	1	1724,1	0	0,0	0	0,0	0	0,0
05150	Carolina	1	71,4	0	0,0	0	0,0	0	0,0	0	0,0	2	1,2
05310	Gómez Plata	1	26,3	1	26,3	0	0,0	1	26,3	0	0,0	6	1,0
05315	Guadalupe	0	0,0	0	0,0	0	0,0	0	0,0	0	0,0	2	0,4
05361	Ituango	1	6,3	1	6,3	0	0,0	2	12,5	0	0,0	7	0,4
05647	San Andrés de Cuerquía	1	19,2	0	0,0	0	0,0	0	0,0	0	0,0	1	0,1
05658	San José de La Montaña	1	38,5	1	38,5	0	0,0	1	38,5	0	0,0	1	0,3
05819	Toledo	0	0,0	0	0,0	0	0,0	0	0,0	0	0,0	0	0,0
05854	Valdivia	6	29,4	4	19,6	0	0,0	4	19,6	0	0,0	4	0,3
05887	Yarumal	1	3,0	2	6,0	0	0,0	2	6,0	0	0,0	10	0,3
Total provincia		20	15,2	10	7,6	1	75,8	11	8,3	0	0,0	46	0,3
Total departamento		710	12,0	464	7,9	19	32,2	606	10,3	17	3,9	2.327	0,5

Salud Materno Infantil 2023



Fuente:
DANE, SIVIGILA

Enfermedades no transmisibles 2023



Fuente:
DANE, SIVIGILA

Código municipio	Municipio	Mortalidad prematura por enfermedades cardiovasculares		Mortalidad por cancer de mama en mujeres		Mortalidad por cancer de cérvix (cuello de utero)	
		Casos	Tasa por 100.000 hab. de 30 a 70 años	Casos	Tasa por 100.000 mujeres	Casos	Tasa por 100.000 mujeres
05038	Angostura	4	71,9	0	0,0	0	0,0
05040	Anorí	6	75,1	2	21,7	0	0,0
05107	Briceño	6	167,0	0	0,0	0	0,0
05134	Campamento	5	118,8	0	0,0	0	0,0
05150	Carolina	2	85,8	0	0,0	0	0,0
05310	Gómez Plata	6	110,7	0	0,0	0	0,0
05315	Guadalupe	6	179,9	1	29,4	0	0,0
05361	Ituango	9	64,5	0	0,0	1	8,8
05647	San Andrés de Cuerquía	2	60,4	0	0,0	0	0,0
05658	San José de La Montaña	3	174,2	1	50,4	0	0,0
05819	Toledo	3	128,2	0	0,0	0	0,0
05854	Valdivia	7	115,2	0	0,0	0	0,0
05887	Yarumal	21	102,9	2	8,8	2	8,8
Total provincia		80	99,7	6	7,1	3	3,6
Total departamento		3.281	95,9	534	15,1	179	5,1

Código municipio	Municipio	Incidencia de Dengue		Incidencia Malaria		Incidencia por Intoxicación de sustancias psicoactivas		Incidencia por Intoxicaciones No Sicoactivas	
		Casos	Tasa por 100.000 hab.	Casos	Tasa por 100.000 hab.	Casos	Tasa por 100.000 hab.	Casos	Tasa por 100.000 hab.
05038	Angostura	0	0,0	0	0,0	0	0,0	7	58,3
05040	Anorí	10	51,2	200	1024,2	0	0,0	3	15,4
05107	Briceño	1	11,8	1	11,8	2	23,6	7	82,6
05134	Campamento	0	0,0	0	0,0	0	0,0	10	103,4
05150	Carolina	0	0,0	0	0,0	0	0,0	2	47,9
05310	Gómez Plata	0	0,0	0	0,0	0	0,0	7	68,0
05315	Guadalupe	0	0,0	0	0,0	0	0,0	0	0,0
05361	Ituango	3	10,5	9	31,4	0	0,0	14	48,9
05647	San Andrés de Cuerquía	0	0,0	0	0,0	0	0,0	1	13,2
05658	San José de La Montaña	1	25,9	0	0,0	0	0,0	5	129,3
05819	Toledo	1	19,1	0	0,0	0	0,0	4	76,6
05854	Valdivia	8	54,8	38	260,3	2	13,7	21	143,9
05887	Yarumal	0	0,0	0	0,0	9	20,4	47	106,6
Total provincia		24	13,7	248	141,6	13	7,4	128	73,1
Total departamento		5.392	78,7	17.058	249,1	1.199	17,5	6.367	93,0

Salud Ambiental 2023



Fuente:
DANE, SIVIGILA