

Temperatura media de la cabecera municipal °C	Altitud de la cabecera municipal M.S.N.M	Extensión (km2)	Densidad poblacional habitantes por km2	Número de veredas	Número de corregimientos
13	2550	822	47,5	68	5

Población 2023

Cabecera:	Resto:
23.091	15.657

Fuente: DANE

Población por ciclo vital 2015, 2023 y 2030

Ciclo vital	2015		2023		2030	
	Número absoluto	Frecuencia relativa	Número absoluto	Frecuencia relativa	Número absoluto	Frecuencia relativa
Primera infancia (0 a 5 años)	3.580	10,3	3.523	9,1	3.221	8,0
Infancia (6 a 11 años)	3.780	10,8	3.755	9,7	3.503	8,7
Adolescencia (12 a 18)	4.783	13,7	4.404	11,4	4.343	10,7
Juventud (19 a 26)	5.104	14,6	5.209	13,4	4.681	11,6
Adultez (27 a 59)	14.318	41,0	17.061	44,0	18.554	45,9
Persona mayor (60 y más)	3.322	9,5	4.796	12,4	6.101	15,1
TOTAL	34.887	100	38.748	100	40.403	100

Fuente: DANE - proyecciones de población Censo 2018

Total defunciones año 2021 : 237
(por residencia)



Total nacimientos año 2021: 391
(por residencia)



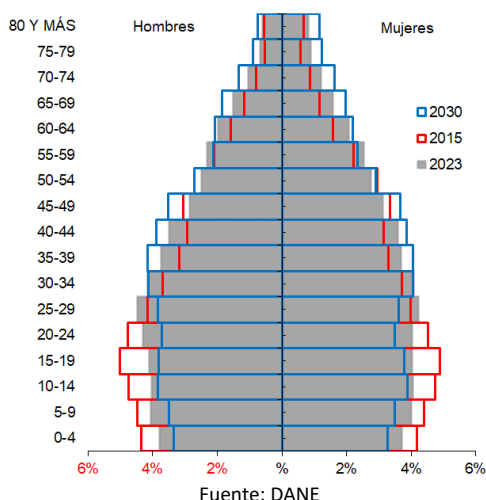
Tasa por 1.000 mujeres

Embarazo adolescente, 2021

Grupo edad	Antioquia	Santa Rosa De Osos
10 a 14 años	2,9	1,2
15 a 19 años	48,0	44,7



Piramide poblacional 2015, 2023 y 2030



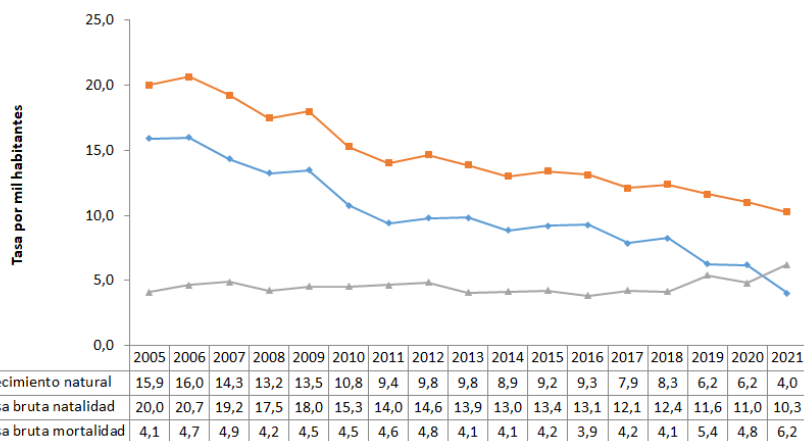
Fuente: DANE

Indicadores de estructura demográfica 2015, 2023 y 2030

Índice Demográfico	Año		
	2015	2023	2030
Poblacion total	34.887	38.748	40.403
Poblacion Masculina	17.355	19.212	19.964
Poblacion femenina	17.532	19.536	20.439
Relación hombres:mujer	99,0	98,3	97,7
Razón niños:mujer	31,7	28,0	24,9
Indice de infancia	26,9	23,6	21,3
Indice de juventud	27,3	25,2	22,2
Indice de vejez	9,5	12,4	15,1
Indice de envejecimiento	35,4	52,4	70,9
Indice demografico de dependencia	49,7	47,0	47,3
Indice de dependencia infantil	40,2	34,8	31,4
Indice de dependencia mayores	9,5	12,3	16,0
Indice de Friz	139,6	110,6	92,2

Fuente: DANE

Tasas brutas de natalidad, mortalidad y tasa de crecimiento natural 2005 – 2021



Fuente: DANE

Población por pertinencia étnica, censo 2018

Autoreconocimiento étnico	Casos	%
Gitano(a) o Rrom	0	0,00
Indígena	12	0,04
Negro(a), Mulato(a), Afrodescendiente, Afrocolombiano(a)	140	0,45
Ningún grupo étnico	30.686	98,77
No informa	229	0,74
Palenquero(a) de San Basilio	0	0,00
Raizal del Archipiélago de San Andrés, Providencia y Santa Catalina	0	0,00
Total	31.067	100

Fuente: DANE

Salud mental

Evento	Antioquia	Santa Rosa de Osos	Año	Fuente
Intento de suicidio	84,3	114,5	2022	SIVIGILA
Suicidio	7,3	7,9	2021	SISPRO

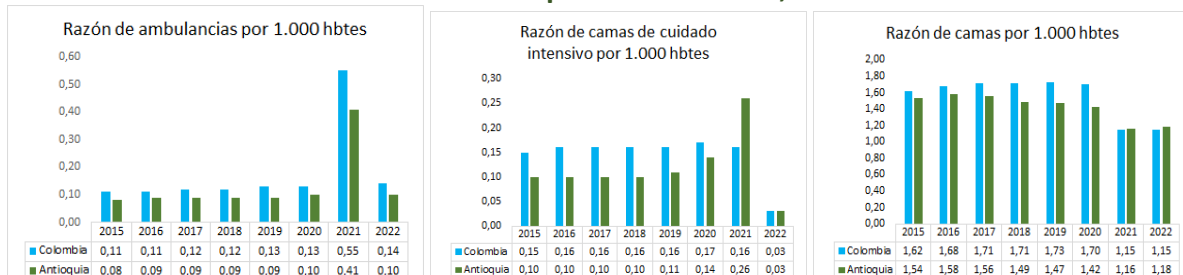
Tasa por 100.000 hbtes

Aseguramiento población migrante, 2023

Total afiliación (PEP + PPT)	491
Cobertura total (PEP + PPT)	116,6%
Cobertura solo PEP	116,7%

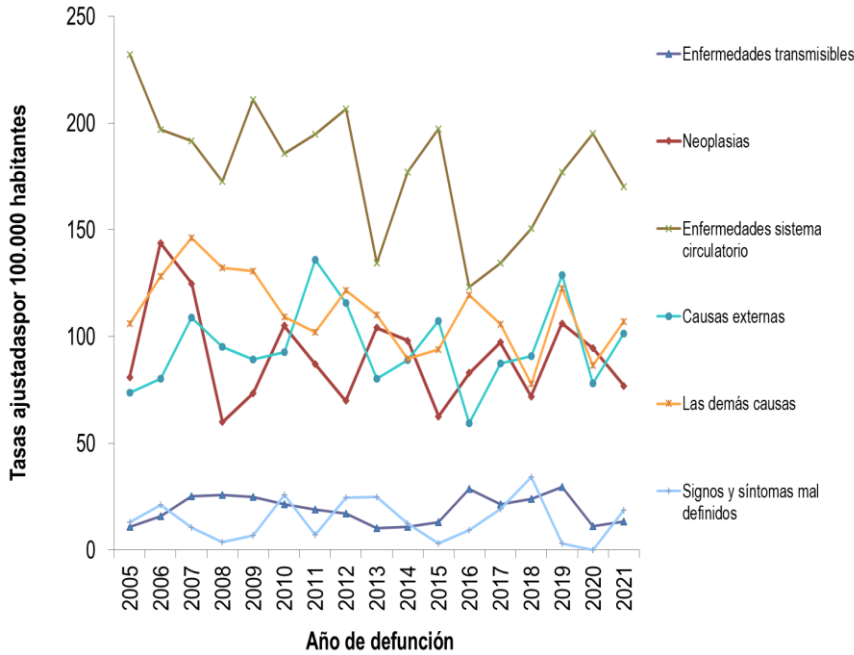
Fuente: Ministerio de Salud PPT entregados por Migración Colombia

Oferta Prestadores-Capacidad Instalada, 2015 - 2022



Fuente: SISPRO

Mortalidad según grandes grupos de causas OPS lista 6/67 2005 – 2021



Semaforización de la mortalidad materno – infantil y niñez. 2021

Causa de muerte	Antioquia	Santa Rosa De Osos
Razón de mortalidad materna	61,2	0,0
Tasa de mortalidad neonatal	6,1	0,0
Tasa de mortalidad infantil	9,5	2,6
Tasa de mortalidad en la niñez	11,5	2,6
Tasa de mortalidad por IRA en menores de cinco años	9,1	0,0
Tasa de mortalidad por EDA en menores de cinco años	3,8	0,0
Tasa de mortalidad por desnutrición en menores de cinco años	2,9	0,0

Fuente: DANE

Distribución porcentual de causas de morbilidad atendida, por ciclo de vida, 2009-2022

Ciclo vital	Gran causa de morbilidad	Total													Δ pp 2021-2022	Tendencia	
		2009	2010	2011	2012	2013	2014	2015	2016	2017	2018	2019	2020	2021			2022
Primera infancia (0 - 5 años)	Condiciones transmisibles y nutricionales	37,21	30,49	33,28	27,20	30,29	31,02	25,89	29,88	30,92	26,06	27,97	14,23	17,11	29,27	123,6	
	Condiciones perinatales	3,21	7,03	6,60	6,89	3,05	5,56	3,74	2,11	3,80	5,31	3,23	9,34	9,59	11,07	1,37	
	Enfermedades no transmisibles	37,25	43,46	37,41	41,83	43,18	43,25	51,76	52,20	48,33	45,93	44,98	51,46	52,55	41,40	109,95	
	Lesiones	11,36	7,65	7,29	8,06	7,07	6,45	6,76	5,47	5,85	6,65	8,00	9,30	6,41	5,93	-0,48	
	Condiciones mal clasificadas	10,97	11,37	15,43	16,01	16,41	13,72	11,85	10,34	11,10	16,05	15,81	15,68	14,53	12,33	-2,20	
		100,00															
Infancia (6 - 11 años)	Condiciones transmisibles y nutricionales	18,96	12,59	12,42	12,75	14,33	14,09	10,93	13,94	14,51	12,05	10,87	4,21	5,29	21,50	162,2	
	Condiciones maternas	0,00	0,15	0,09	0,38	0,12	0,04	0,18	0,00	0,00	0,22	0,03	0,00	0,00	0,00	0,00	
	Enfermedades no transmisibles	57,25	64,86	63,93	62,37	61,27	64,37	70,24	68,78	59,37	60,46	65,14	64,04	73,00	52,99	-29,01	
	Lesiones	12,70	10,71	8,58	7,40	5,94	5,95	5,98	6,19	9,84	7,97	6,50	14,29	7,86	19,92	2,86	
	Condiciones mal clasificadas	11,09	11,69	14,98	17,10	18,35	15,56	12,67	11,09	16,29	9,28	17,46	17,46	13,86	15,59	1,33	
		100,00															
Adolescencia (12 - 18 años)	Condiciones transmisibles y nutricionales	9,12	8,73	10,07	7,46	6,83	7,81	6,88	8,32	8,26	6,29	6,70	4,32	3,41	11,27	7,86	
	Condiciones maternas	5,76	5,36	8,61	5,05	3,78	3,82	3,61	2,38	3,37	3,66	2,31	3,62	3,19	2,06	-1,13	
	Enfermedades no transmisibles	60,32	58,78	55,38	59,18	60,01	58,38	62,54	62,82	57,34	62,89	62,82	59,24	69,12	49,06	-20,05	
	Lesiones	13,05	11,98	11,90	9,79	8,67	9,80	10,71	10,53	12,35	9,54	11,09	11,00	9,28	12,11	2,84	
	Condiciones mal clasificadas	11,76	15,15	14,05	18,52	20,71	19,69	16,25	15,95	18,68	17,91	17,08	21,82	15,00	25,49	10,89	
		100,00															
Juventud (14 - 26 años)	Condiciones transmisibles y nutricionales	9,83	7,79	8,25	6,90	6,86	7,96	8,35	9,77	8,07	8,69	7,00	6,29	4,47	15,37	10,89	
	Condiciones maternas	9,36	15,47	12,56	9,18	9,63	8,02	9,30	5,36	7,00	7,30	7,71	9,21	8,83	7,75	-1,07	
	Enfermedades no transmisibles	58,71	53,02	58,46	57,85	59,04	56,82	58,85	60,06	55,58	58,90	58,77	54,63	58,31	56,68	-1,63	
	Lesiones	13,09	9,07	6,43	19,44	6,63	8,86	8,24	11,97	12,76	8,14	10,77	12,23	12,90	12,98	0,08	
	Condiciones mal clasificadas	12,01	14,66	16,31	16,63	17,84	18,35	15,26	12,85	16,59	6,97	15,75	17,64	15,49	7,21	8,28	
		100,00															
Adultez (27 - 59 años)	Condiciones transmisibles y nutricionales	7,27	5,65	5,97	5,31	6,38	5,52	5,72	7,47	5,78	5,75	5,29	4,41	3,35	7,85	4,55	
	Condiciones maternas	2,72	3,07	3,02	1,64	1,56	1,78	1,82	1,04	1,40	1,08	2,03	1,34	1,31	1,52	0,22	
	Enfermedades no transmisibles	70,16	71,99	73,19	74,87	73,74	73,92	74,65	74,33	73,94	74,56	75,13	74,14	77,33	68,83	18,70	
	Lesiones	10,72	6,60	4,86	5,87	4,98	5,48	5,83	6,92	6,63	6,39	6,11	8,26	7,95	8,75	3,85	
	Condiciones mal clasificadas	9,13	12,68	12,96	12,30	13,34	13,30	11,97	10,23	12,24	12,23	11,45	11,84	10,06	13,24	3,85	
		100,00															
Persona mayor (Mayores de 60 años)	Condiciones transmisibles y nutricionales	3,94	4,48	3,62	2,76	3,40	4,40	3,97	5,90	4,34	3,22	3,66	1,80	2,08	5,55	3,88	
	Condiciones maternas	0,03	0,00	0,00	0,02	0,00	0,00	0,00	0,00	0,00	0,00	0,01	0,00	0,08	0,00	-0,08	
	Enfermedades no transmisibles	81,45	83,36	84,94	85,86	84,63	81,62	82,12	80,00	81,18	85,33	84,49	86,02	88,14	82,10	65,24	
	Lesiones	7,76	3,89	3,59	3,71	3,22	3,84	4,54	4,95	4,65	3,14	3,69	4,03	3,08	5,53	2,85	
	Condiciones mal clasificadas	6,82	8,26	7,85	7,65	8,75	10,15	9,35	9,15	9,84	8,31	8,16	8,15	6,63	6,82	0,19	
		100,00															

Fuente: SISPRO - RIPS

Determinantes intermedios de la salud Condiciones de vida

Determinantes intermedios de la salud	Año	Antioquia	Santa Rosa de Osos
Cobertura de servicios de electricidad	2019	99,4	99,7
Cobertura de acueducto	2020	90,3	72,5
Cobertura de alcantarillado	2020	80,9	38,1
Índice de riesgo de la calidad del agua para consumo humano (IRCA)	2021	6,7	12,7
Porcentaje de hogares sin acceso a fuentes de agua mejorada (DNP-DANE)	2018	13,1	26,3
Porcentaje de hogares con inadecuada eliminación de excretas (DNP-DANE)	2018	14,3	27,9

Fuente: SISPRO - RIPS

Determinantes intermedios de la salud Seguridad alimentaria

Determinantes intermedios de la salud	Año	Antioquia	Santa Rosa de Osos
Porcentaje de nacidos vivos con bajo peso al nacer (EEVV-DANE)	2020	9,2	11,4

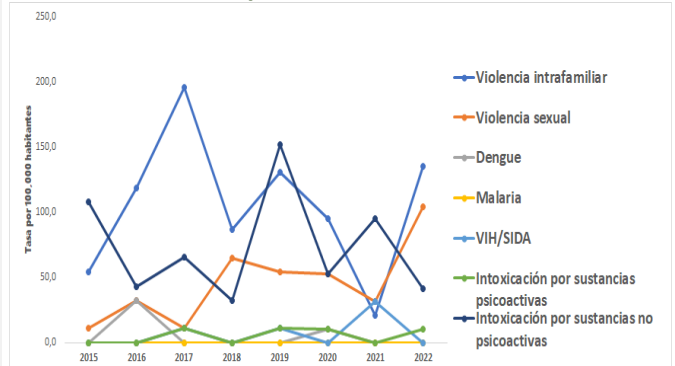
Fuente: DANE

Determinantes intermedios de la salud Sistema sanitario

Determinantes intermedios de la salud	Año	Antioquia	Santa Rosa de Osos
Porcentaje de hogares con barreras de acceso a los servicios para cuidado de la primera infancia (DNP-DANE)	2018	7,3	2,3
Porcentaje de hogares con barreras de acceso a los servicios de salud (DNP-DANE)	2018	4,5	1,0
Cobertura de afiliación al SGSSS (MSPS)	2021	99,6	100,6
Coberturas administrativas de vacunación con BCG para nacidos vivos (MSPS)	2021	89,6	22,3
Coberturas administrativas de vacunación con DPT 3 dosis en menores de 1 año (MSPS)	2021	85,4	84,3
Coberturas administrativas de vacunación con polio 3 dosis en menores de 1 año (MSPS)	2021	84,6	83,5
Coberturas administrativas de vacunación con triple viral dosis en menores de 1 año (MSPS)	2021	84,1	86,1
Porcentaje de nacidos vivos con cuatro o más consultas de control prenatal (EEVV-DANE)	2020	87,2	91,0
Cobertura de parto institucional (EEVV-DANE)	2020	99,1	98,5
Porcentaje de partos atendidos por personal calificado (EEVV-DANE)	2020	99,2	99,0

Fuente PAI – MSPS

Incidencia eventos priorizados notificados, 2015-2022



Secretaría Seccional de Salud y Protección Social de Antioquia

Subsecretaría Planeación para la Atención en Salud 2024