



Temperatura media de la cabecera municipal °C	Altitud de la cabecera municipal M.S.N.M	Extensión (km2)	Densidad poblacional habitantes por km2	Número de veredas	Número de corregimientos
21	1550	2375	12,1	116	3

Población 2023

 Cabecera: 8.929	 Resto: 19.705
--	---

Fuente: DANE

Población por ciclo vital 2015, 2023 y 2030

Ciclo vital	2015		2023		2030	
	Número absoluto	Frecuencia relativa	Número absoluto	Frecuencia relativa	Número absoluto	Frecuencia relativa
Primera infancia (0 a 5 años)	2.474	9,3	2.356	8,2	2.153	7,2
Infancia (6 a 11 años)	2.692	10,1	2.626	9,2	2.455	8,2
Adolescencia (12 a 18)	3.351	12,6	3.006	10,5	2.980	10,0
Juventud (19 a 26)	3.809	14,4	3.795	13,3	3.393	11,4
Adultez (27 a 59)	11.898	44,8	13.637	47,6	14.773	49,5
Persona mayor (60 y más)	2.305	8,7	3.214	11,2	4.111	13,8
TOTAL	26.529	100	28.634	100	29.865	100

Fuente: DANE - proyecciones de población Censo 2018

Total defunciones año 2021 : 150
(por residencia)



Total nacimientos año 2021: 250
(por residencia)



Tasa por 1.000 mujeres

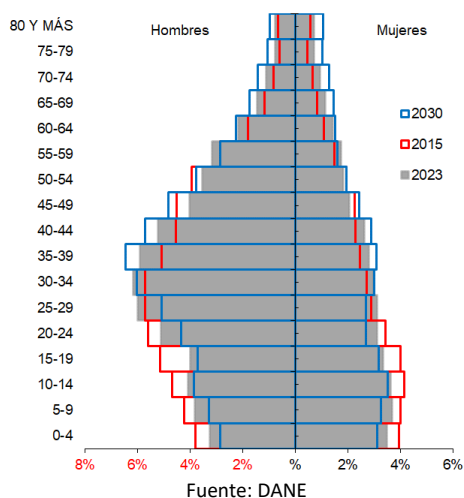
Embarazo adolescente, 2021

Grupo edad	Antioquia	Ituango
10 a 14 años	2,9	4,7
15 a 19 años	48,0	65,2

Fuente: DANE



Piramide poblacional 2015, 2023 y 2030

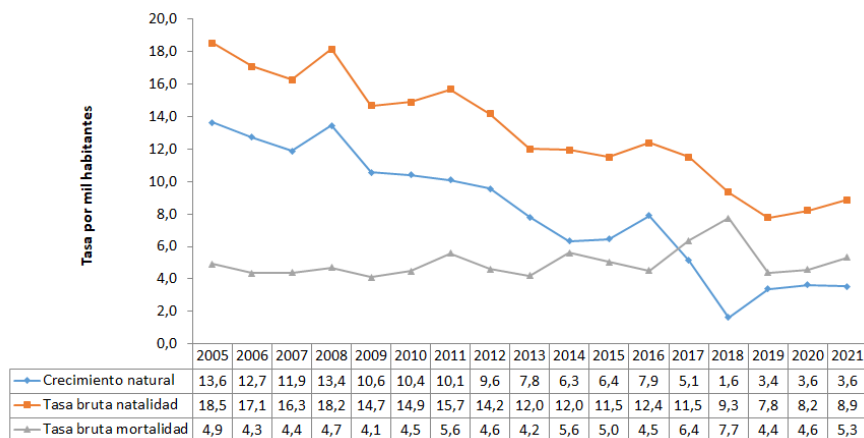


Indicadores de estructura demográfica 2015, 2023 y 2030

Índice Demográfico	Año		
	2015	2023	2030
Poblacion total	26.529	28.634	29.865
Poblacion Masculina	16.113	17.309	17.971
Poblacion femenina	10.416	11.325	11.894
Relación hombres:mujer	154,7	152,8	151,1
Razón niños:mujer	38,5	33,6	29,8
Índice de infancia	24,8	22,0	19,9
Índice de juventud	26,8	24,7	21,7
Índice de vejez	8,7	11,2	13,8
Índice de envejecimiento	35,0	51,0	69,3
Índice demografico de dependencia	44,1	42,2	42,6
Índice de dependencia infantil	35,7	31,3	28,3
Índice de dependencia mayores	8,3	10,8	14,2
Índice de Friz	114,8	92,4	77,7

Fuente: DANE

Tasas brutas de natalidad, mortalidad y tasa de crecimiento natural 2005 – 2021



Población por pertinencia étnica, censo 2018

Autoreconocimiento étnico	Casos	%
Gitano(a) o Rrom	1	0,00
Indígena	477	2,01
Negro(a), Mulato(a), Afrodescendiente, Afrocolombiano(a)	126	0,53
Ningún grupo étnico	17.770	74,71
No informa	5.396	22,69
Palenquero(a) de San Basilio	0	0,00
Raizal del Archipiélago de San Andrés, Providencia y Santa Catalina	14	0,06
Total	23.784	100

Fuente: DANE

Salud mental

Evento	Antioquia	Ituango	Año	Fuente
Intento de suicidio	84,3	59,9	2022	SIVIGILA
Suicidio	7,3	3,6	2021	SISPRO

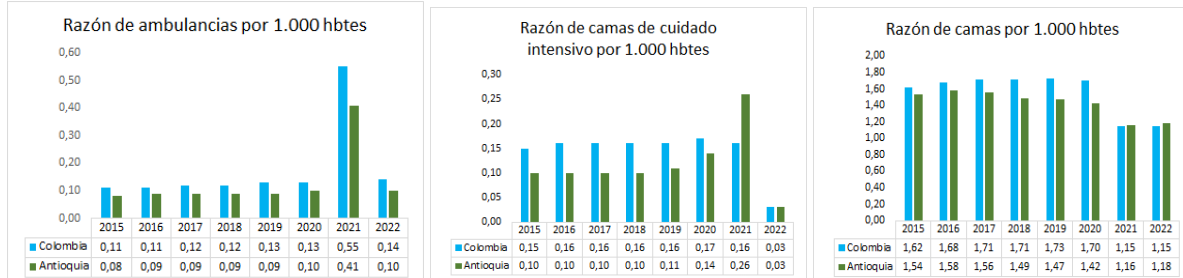
Tasa por 100.000 hbtes

Aseguramiento población migrante, 2023

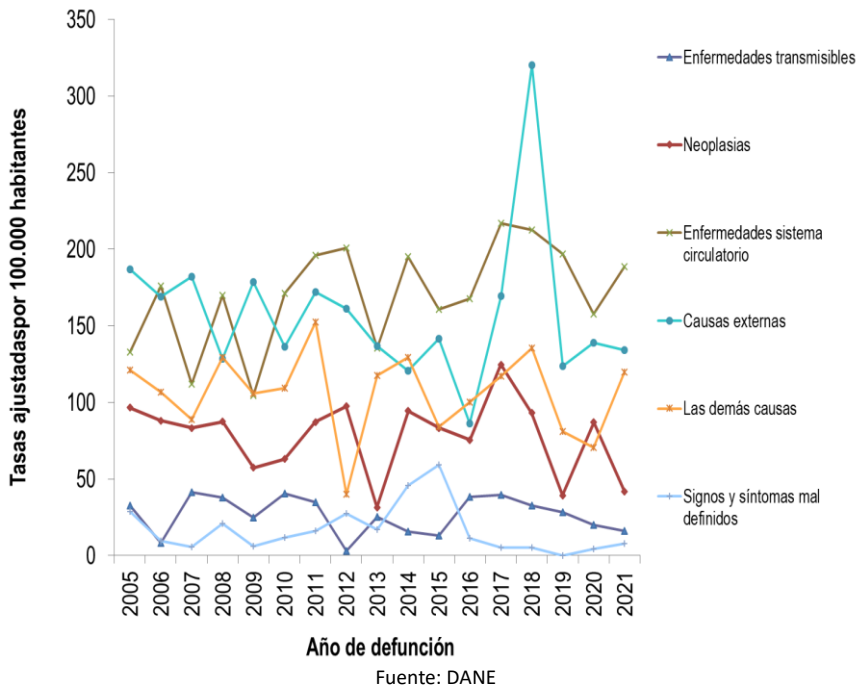
Total afiliación (PEP + PPT)	30
Cobertura total (PEP + PPT)	130,4%
Cobertura solo PEP	130,4%

Fuente: Ministerio de Salud PPT entregados por Migración Colombia

Oferta Prestadores-Capacidad Instalada, 2015 - 2022



Mortalidad según grandes grupos de causas OPS lista 6/67 2005 – 2021



Semaforización de la mortalidad materno – infantil y niñez. 2021

Causa de muerte	Antioquia	Ituango
Razón de mortalidad materna	61,2	0,0
Tasa de mortalidad neonatal	6,1	12,0
Tasa de mortalidad infantil	9,5	16,0
Tasa de mortalidad en la niñez	11,5	24,0
Tasa de mortalidad por IRA en menores de cinco años	9,1	0,0
Tasa de mortalidad por EDA en menores de cinco años	3,8	0,0
Tasa de mortalidad por desnutrición en menores de cinco años	2,9	0,0

Fuente: DANE

Distribución porcentual de causas de morbilidad atendida, por ciclo de vida, 2009-2022

Ciclo vital	Gran causa de morbilidad	Total													Tendencia	
		2009	2010	2011	2012	2013	2014	2015	2016	2017	2018	2019	2020	2021		2022
Primera infancia (0-5 años)	Condiciones transmisibles y nutricionales	42,84	33,00	33,54	22,56	47,46	40,36	32,07	30,50	42,51	36,02	32,52	28,73	21,68	29,67	7,94
	Condiciones perinatales	1,14	6,91	15,63	13,23	3,97	3,27	3,71	12,74	1,92	0,44	0,31	3,98	22,76	12,40	-10,37
	Enfermedades no transmisibles	40,85	37,12	28,54	42,95	32,92	37,02	44,37	38,00	38,70	41,78	44,78	44,52	40,11	33,74	-6,37
	Lesiones	4,99	11,04	7,50	11,06	5,08	6,41	6,46	4,63	6,22	6,36	7,94	8,25	4,61	11,18	6,57
	Condiciones mal clasificadas	10,19	11,93	14,79	10,20	10,57	12,94	13,39	13,13	12,65	15,40	14,45	10,51	10,84	13,01	2,50
Infancia (6-11 años)	Condiciones transmisibles y nutricionales	8,89	13,47	17,18	5,58	23,76	21,89	8,02	14,08	21,70	14,93	13,91	12,21	12,16	11,11	-1,05
	Condiciones maternas	0,12	0,00	0,00	0,00	0,00	0,06	1,31	0,00	0,00	0,00	0,18	0,17	0,68	0,00	-0,68
	Enfermedades no transmisibles	62,82	64,40	66,41	75,65	58,64	55,52	58,05	56,34	51,77	55,31	56,75	51,32	64,19	53,14	-10,05
	Lesiones	8,88	10,53	8,02	13,75	10,68	8,97	11,84	20,42	10,24	11,19	12,44	18,32	9,46	22,71	13,25
	Condiciones mal clasificadas	9,19	11,61	8,40	5,02	8,92	13,57	10,79	9,15	6,29	8,57	6,72	7,99	13,51	13,04	-0,47
Adolescencia (12-18 años)	Condiciones transmisibles y nutricionales	11,00	7,33	7,83	2,80	14,25	10,98	6,95	5,19	10,34	6,92	6,16	7,25	5,22	7,67	2,45
	Condiciones maternas	5,88	10,72	16,13	11,19	9,72	8,91	8,26	5,93	4,18	5,18	16,44	4,17	22,13	14,32	-8,81
	Enfermedades no transmisibles	61,88	60,77	59,75	59,34	54,05	53,73	56,33	50,56	56,58	55,28	57,07	59,48	46,14	41,43	-4,71
	Lesiones	9,18	11,35	9,58	16,38	8,97	10,49	13,28	24,81	13,06	11,26	11,85	14,10	11,06	17,65	6,59
	Condiciones mal clasificadas	12,05	9,83	10,70	10,29	13,00	15,90	15,17	13,52	15,83	11,36	8,48	10,00	10,45	8,93	-1,52
Juventud (14-26 años)	Condiciones transmisibles y nutricionales	9,36	6,73	7,21	3,17	9,23	7,35	8,93	8,41	9,18	8,01	8,43	7,72	2,97	10,78	7,81
	Condiciones maternas	7,30	23,56	14,93	7,92	12,76	7,81	7,41	13,38	9,78	7,97	9,29	10,47	13,54	13,34	-0,20
	Enfermedades no transmisibles	62,27	51,87	49,75	59,95	51,78	59,95	53,92	40,25	51,89	56,84	56,30	53,99	53,80	53,26	-0,55
	Lesiones	8,20	9,02	16,67	12,85	12,32	10,69	15,60	21,40	13,42	9,21	8,30	11,69	16,51	16,86	0,35
	Condiciones mal clasificadas	12,87	8,83	11,44	6,52	13,90	14,57	14,15	16,56	15,64	8,27	7,68	16,13	13,17	13,17	-0,00
Adultez (27-59 años)	Condiciones transmisibles y nutricionales	6,19	5,12	3,76	3,52	5,91	6,05	5,13	5,48	7,03	6,03	5,24	5,31	3,31	4,10	0,79
	Condiciones maternas	2,24	4,57	3,05	2,16	1,91	1,92	2,74	2,88	1,25	1,57	1,64	1,59	3,09	3,51	0,42
	Enfermedades no transmisibles	77,22	71,87	79,39	79,62	76,89	73,09	72,36	69,20	72,00	73,31	74,74	72,88	70,75	68,86	-1,89
	Lesiones	4,34	7,99	5,17	6,36	6,90	7,27	8,22	10,25	7,44	5,68	6,04	8,06	11,63	11,30	-0,33
	Condiciones mal clasificadas	10,01	10,45	8,63	8,34	8,39	11,67	11,55	12,19	12,28	13,41	12,34	12,15	11,24	12,14	0,89
Persona mayor (Mayores de 60 años)	Condiciones transmisibles y nutricionales	4,40	6,91	3,81	4,03	3,01	4,27	3,99	3,02	4,61	3,88	3,70	2,32	3,62	7,84	4,22
	Condiciones maternas	0,00	0,00	0,00	0,00	0,00	0,00	0,00	0,00	0,00	0,00	0,00	0,00	0,00	0,00	0,00
	Enfermedades no transmisibles	88,17	73,98	84,25	80,01	89,38	83,82	83,00	82,80	80,30	81,55	82,83	83,52	83,03	82,25	-0,78
	Lesiones	2,17	10,16	2,44	11,37	3,40	3,05	5,11	8,03	3,93	4,35	4,12	4,52	5,52	4,80	-0,72
	Condiciones mal clasificadas	5,26	8,94	9,51	4,59	4,21	8,86	7,90	6,14	11,16	10,23	9,35	9,64	7,83	5,10	-2,73

Fuente: SISPRO - RIPS

Determinantes intermedios de la salud Condiciones de vida

Determinantes intermedios de la salud	Año	Antioquia	Ituango
Cobertura de servicios de electricidad	2019	99,4	96,4
Cobertura de acueducto	2020	90,3	100,0
Cobertura de alcantarillado	2020	80,9	100,0
Índice de riesgo de la calidad del agua para consumo humano (IRCA)	2021	6,7	44,5
Porcentaje de hogares sin acceso a fuentes de agua mejorada (DNP-DANE)	2018	13,1	38,0
Porcentaje de hogares con inadecuada eliminación de excretas (DNP-DANE)	2018	14,3	39,5

Fuente: SISPRO - RIPS

Determinantes intermedios de la salud Seguridad alimentaria

Determinantes intermedios de la salud	Año	Antioquia	Ituango
Porcentaje de nacidos vivos con bajo peso al nacer (EEVV-DANE)	2020	9,2	7,0

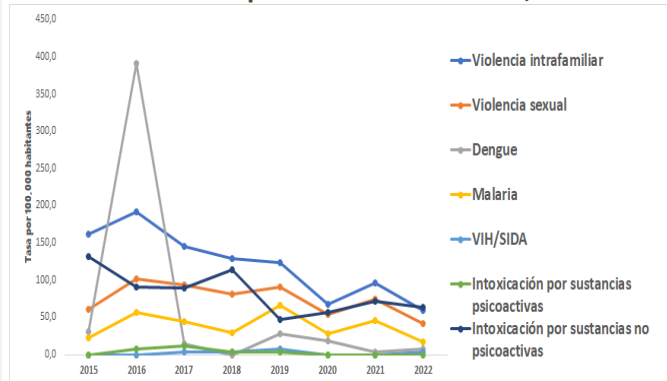
Fuente: DANE

Determinantes intermedios de la salud Sistema sanitario

Determinantes intermedios de la salud	Año	Antioquia	Ituango
Porcentaje de hogares con barreras de acceso a los servicios para cuidado de la primera infancia (DNP-DANE)	2018	7,3	2,8
Porcentaje de hogares con barreras de acceso a los servicios de salud (DNP-DANE)	2018	4,5	6,4
Cobertura de afiliación al SGSSS (MSPS)	2021	99,6	73,0
Coberturas administrativas de vacunación con BCG para nacidos vivos (MSPS)	2021	89,6	49,1
Coberturas administrativas de vacunación con DPT 3 dosis en menores de 1 año (MSPS)	2021	85,4	87,1
Coberturas administrativas de vacunación con polio 3 dosis en menores de 1 año (MSPS)	2021	84,6	88,9
Coberturas administrativas de vacunación con triple viral dosis en menores de 1 año (MSPS)	2021	84,1	74,6
Porcentaje de nacidos vivos con cuatro o más consultas de control prenatal (EEVV-DANE)	2020	87,2	89,9
Cobertura de parto institucional (EEVV-DANE)	2020	99,1	96,0
Porcentaje de partos atendidos por personal calificado (EEVV-DANE)	2020	99,2	96,5

Fuente PAI – MSPS

Incidencia eventos priorizados notificados, 2015-2022



Secretaría Seccional de Salud y Protección Social de Antioquia

Subsecretaría Planeación para la Atención en Salud 2024