

Temperatura media de la cabecera municipal °C	Altitud de la cabecera municipal M.S.N.M	Extensión (km2)	Densidad poblacional habitantes por km2	Número de veredas	Número de corregimientos
21	1550	17	17594,0	9	1

**Población 2023**

Cabecera: 273.385	Resto: 23.568
-------------------	---------------

Fuente: DANE

**Población por ciclo vital 2015, 2023 y 2030**

Ciclo vital	2015		2023		2030	
	Número absoluto	Frecuencia relativa	Número absoluto	Frecuencia relativa	Número absoluto	Frecuencia relativa
Primera infancia (0 a 5 años)	18.540	7,1	18.200	6,1	16.395	5,3
Infancia (6 a 11 años)	19.609	7,5	19.361	6,5	17.757	5,7
Adolescencia (12 a 18)	27.336	10,4	24.741	8,3	23.917	7,7
Juventud (19 a 26)	38.172	14,6	38.799	13,1	34.117	11,0
Adultez (27 a 59)	123.843	47,3	145.977	49,2	154.982	50,1
Persona mayor (60 y más)	34.457	13,2	49.875	16,8	62.312	20,1
<b>TOTAL</b>	<b>261.957</b>	<b>100</b>	<b>296.953</b>	<b>100</b>	<b>309.480</b>	<b>100</b>

Fuente: DANE - proyecciones de población Censo 2018

**Total defunciones año 2021 : 2.161**  
(por residencia)



**Total nacimientos año 2021: 2.204**  
(por residencia)



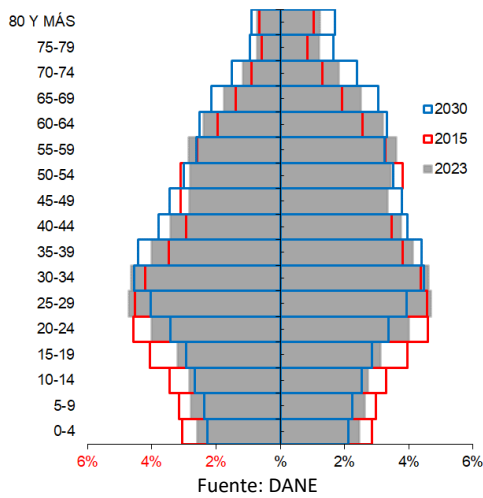
**Embarazo adolescente, 2021**

Grupo edad	Antioquia	Itagüí
10 a 14 años	2,9	1,2
15 a 19 años	48,0	23,8

Tasa por 1.000 mujeres  
Fuente: DANE



**Piramide poblacional 2015, 2023 y 2030**

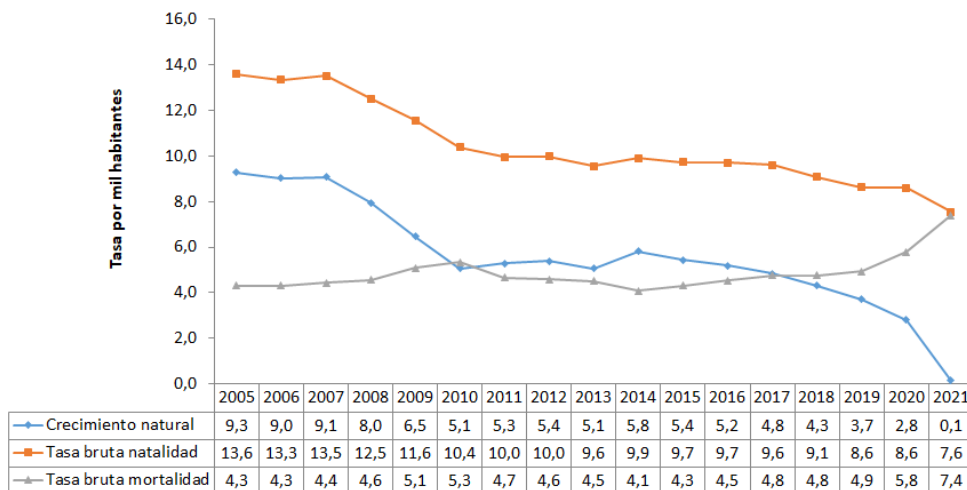


**Indicadores de estructura demográfica 2015, 2023 y 2030**

Índice Demográfico	Año		
	2015	2023	2030
Poblacion total	261.957	296.953	309.480
Poblacion Masculina	124.727	140.955	146.860
Poblacion femenina	137.230	155.998	162.620
Relación hombres:mujer	90,9	90,4	90,3
Razón niños:mujer	20,6	18,3	16,4
Índice de infancia	18,7	16,0	14,2
Índice de juventud	26,2	23,8	20,5
Índice de vejez	13,2	16,8	20,1
Índice de envejecimiento	70,3	104,8	141,6
Índice demografico de dependencia	37,6	37,4	39,9
Índice de dependencia infantil	25,7	22,0	19,9
Índice de dependencia mayores	11,9	15,4	20,0
Índice de Friz	91,7	72,8	61,0

Fuente: DANE

**Tasas brutas de natalidad, mortalidad y tasa de crecimiento natural 2005 – 2021**



**Población por pertinencia étnica, censo 2018**

Autoreconocimiento étnico	Casos	%
Gitano(a) o Rom	5	0,00
Indígena	319	0,12
Negro(a), Mulato(a), Afrodescendiente, Afrocolombiano(a)	2.138	0,81
Ningún grupo étnico	258.057	98,00
No informa	2.778	1,05
Palenquero(a) de San Basilio	4	0,00
Raizal del Archipiélago de San Andrés, Providencia y Santa Catalina	31	0,01
<b>Total</b>	<b>263.332</b>	<b>100</b>

Fuente: DANE

**Salud mental**

Evento	Antioquia	Itagüí	Año	Fuente
Intento de suicidio	84,3	68,3	2022	SIVIGILA
Suicidio	7,3	4,8	2021	SISPRO

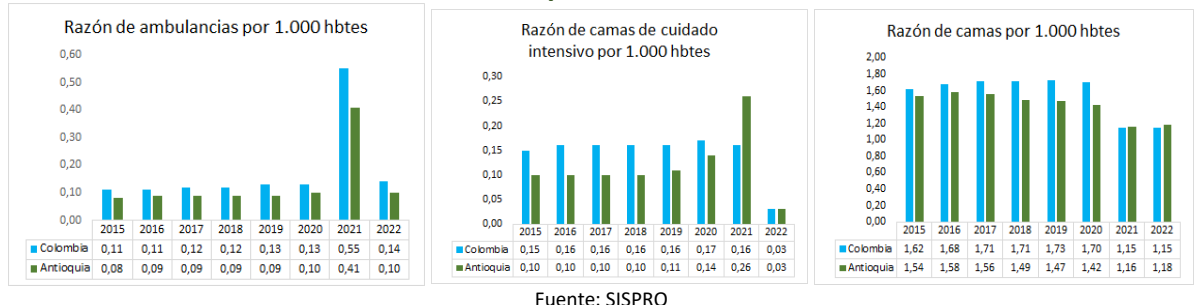
Tasa por 100.000 hbtes

**Aseguramiento población migrante, 2023**

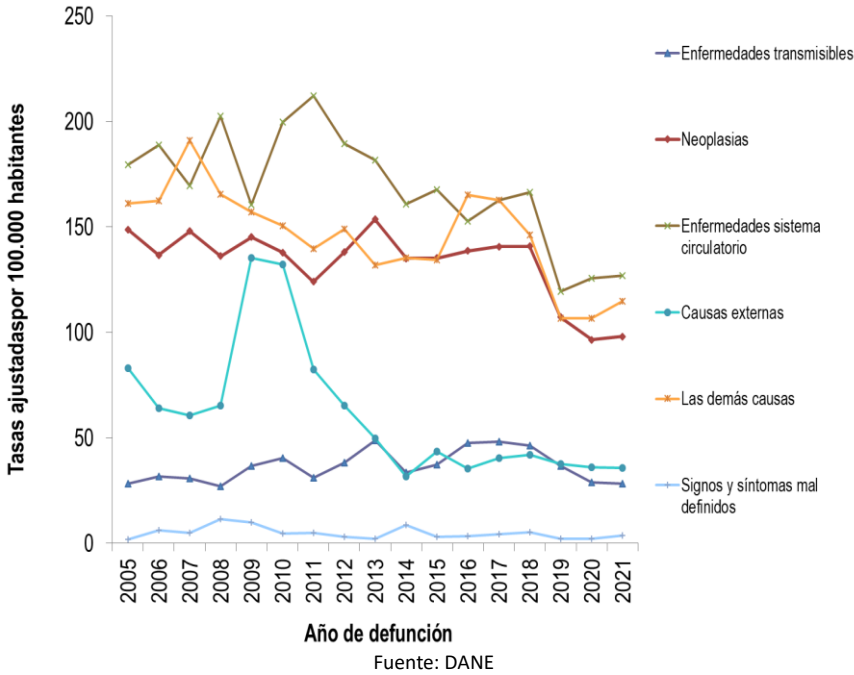
Total afiliación (PEP + PPT)	13.922
Cobertura total (PEP + PPT)	105,8%
Cobertura solo PEP	105,8%

Fuente: Ministerio de Salud PPT entregados por Migración Colombia

**Oferta Prestadores-Capacidad Instalada, 2015 - 2022**



## Mortalidad según grandes grupos de causas OPS lista 6/67 2005 – 2021



## Semaforzación de la mortalidad materno – infantil y niñez. 2021

Causa de muerte	Antioquia	Itagui
Razón de mortalidad materna	61,2	90,7
Tasa de mortalidad neonatal	6,1	5,4
Tasa de mortalidad infantil	9,5	9,5
Tasa de mortalidad en la niñez	11,5	10,0
Tasa de mortalidad por IRA en menores de cinco años	9,1	6,4
Tasa de mortalidad por EDA en menores de cinco años	3,8	0,0
Tasa de mortalidad por desnutrición en menores de cinco años	2,9	0,0

Fuente: DANE

## Distribución porcentual de causas de morbilidad atendida, por ciclo de vida, 2009-2022

Ciclo vital	Gran causa de morbilidad	Total											Tendencia			
		2009	2010	2011	2012	2013	2014	2015	2016	2017	2018	2019		2020	2021	2022
Primera infancia (0 - 5 años)	Condiciones transmisibles y nutricionales	39,36	42,09	42,19	37,15	38,23	38,20	36,83	38,30	37,44	37,35	38,39	23,02	21,76	35,27	13,8
	Condiciones perinatales	2,39	2,89	2,84	2,59	2,70	3,99	4,12	3,31	3,49	4,22	3,14	8,57	7,44	7,98	0,54
	Enfermedades no transmisibles	32,56	32,54	33,88	36,50	36,91	41,79	43,03	41,76	42,66	41,86	42,70	44,59	46,51	36,16	-10,35
	Lesiones	3,73	4,02	4,34	4,26	3,91	3,88	3,98	4,02	4,02	3,90	5,40	7,73	6,14	4,81	-1,34
	Condiciones mal clasificadas	21,96	18,46	16,74	19,49	18,25	12,14	12,04	12,61	12,39	12,67	13,37	16,10	18,15	15,79	-2,66
Infancia (6 - 11 años)	Condiciones transmisibles y nutricionales	22,24	23,84	20,15	18,57	17,63	18,91	17,18	18,91	18,63	17,17	16,51	10,46	6,69	19,35	12,8
	Condiciones maternas	0,04	0,03	0,01	0,04	0,04	0,20	0,03	0,08	0,10	0,09	0,07	0,02	0,01	0,01	-0,12
	Enfermedades no transmisibles	50,20	47,29	54,69	54,37	56,90	62,03	62,71	60,35	60,77	62,32	63,29	66,53	69,42	53,84	-16,59
	Lesiones	5,38	5,99	5,77	5,05	5,10	4,91	5,63	5,75	5,17	5,29	5,69	7,88	8,69	9,58	0,30
	Condiciones mal clasificadas	22,14	22,85	19,38	17,98	20,33	14,12	14,27	14,96	15,35	15,14	14,42	15,05	15,18	17,22	2,14
Adolescencia (12 - 18 años)	Condiciones transmisibles y nutricionales	15,12	15,60	12,59	12,22	11,62	11,40	10,27	12,26	11,50	10,15	10,06	7,34	4,57	9,63	5,8
	Condiciones maternas	1,93	2,10	1,61	2,14	1,99	1,88	2,25	2,59	2,02	1,48	1,30	2,10	1,62	0,86	-0,76
	Enfermedades no transmisibles	54,92	54,33	59,73	59,28	61,43	67,38	67,76	62,81	65,04	68,33	67,33	68,38	72,11	60,01	-22,10
	Lesiones	6,09	6,92	6,95	6,26	6,34	6,56	6,57	7,44	7,02	6,72	7,40	7,26	8,61	11,18	2,17
	Condiciones mal clasificadas	21,93	20,85	19,11	20,11	18,62	12,78	13,16	14,89	13,82	13,31	13,90	14,92	13,09	28,32	15,2
Juventud (14 - 26 años)	Condiciones transmisibles y nutricionales	17,94	20,59	19,68	17,91	18,93	19,42	18,69	20,37	18,36	18,64	17,76	13,70	9,17	19,69	10,8
	Condiciones maternas	5,26	4,97	4,90	4,48	4,41	3,88	4,84	4,76	4,23	3,25	3,54	8,14	5,40	5,52	0,12
	Enfermedades no transmisibles	51,14	51,03	53,07	54,22	54,72	58,10	57,90	55,46	57,81	59,39	59,42	56,16	61,62	57,30	-4,32
	Lesiones	5,07	5,61	5,69	5,43	5,24	6,93	6,98	7,13	7,48	7,59	7,90	8,68	9,47	11,43	1,16
	Condiciones mal clasificadas	20,30	17,80	16,66	17,96	16,69	11,66	11,59	12,28	12,02	11,13	11,39	13,31	14,33	6,06	-8,27
Adultez (27 - 59 años)	Condiciones transmisibles y nutricionales	10,08	11,60	10,46	9,83	10,95	10,93	10,74	12,11	11,05	10,60	10,05	8,28	5,84	10,86	5,8
	Condiciones maternas	1,40	1,33	1,18	0,98	0,88	0,84	1,10	0,97	0,82	0,67	0,74	1,46	1,13	1,29	0,16
	Enfermedades no transmisibles	65,76	65,31	69,83	69,66	69,77	73,92	73,40	71,05	72,98	73,59	73,74	73,16	75,14	62,15	-13,09
	Lesiones	3,78	4,02	3,97	4,05	4,14	4,72	4,59	5,04	4,82	5,11	5,26	6,18	6,43	8,18	1,16
	Condiciones mal clasificadas	18,99	16,75	14,56	15,48	14,26	9,60	10,18	10,83	10,33	10,04	10,21	10,93	11,45	17,61	6,8
Persona mayor (Mayores de 60 años)	Condiciones transmisibles y nutricionales	4,62	5,39	4,62	4,68	4,68	4,73	4,41	4,61	4,59	4,72	4,62	5,81	2,27	5,49	3,2
	Condiciones maternas	0,01	0,00	0,00	0,00	0,01	0,01	0,01	0,00	0,00	0,00	0,00	0,00	0,01	0,00	0,00
	Enfermedades no transmisibles	75,68	78,13	81,82	81,52	81,49	84,24	84,24	83,27	84,07	83,65	83,81	81,61	86,64	78,92	-7,73
	Lesiones	2,66	2,94	2,78	2,79	3,31	3,78	2,95	4,07	2,91	3,34	3,28	3,20	3,14	4,76	1,12
	Condiciones mal clasificadas	16,85	13,54	10,78	11,01	10,52	7,24	8,39	8,05	8,43	8,28	8,29	9,37	7,95	10,83	2,9

Fuente: SISPRO - RIPS

## Determinantes intermedios de la salud Condiciones de vida

Determinantes intermedios de la salud	Año	Antioquia	Itagui
Cobertura de servicios de electricidad	2019	99,4	100,0
Cobertura de acueducto	2020	90,3	99,1
Cobertura de alcantarillado	2020	80,9	98,1
Índice de riesgo de la calidad del agua para consumo humano (IRCA)	2021	6,7	1,2
Porcentaje de hogares sin acceso a fuentes de agua mejorada (DNP-DANE)	2018	13,1	1,1
Porcentaje de hogares con inadecuada eliminación de excretas (DNP-DANE)	2018	14,3	1,0

Fuente: SISPRO - RIPS

## Determinantes intermedios de la salud Seguridad alimentaria

Determinantes intermedios de la salud	Año	Antioquia	Itagui
Porcentaje de nacidos vivos con bajo peso al nacer (EEVV-DANE)	2020	9,2	8,2

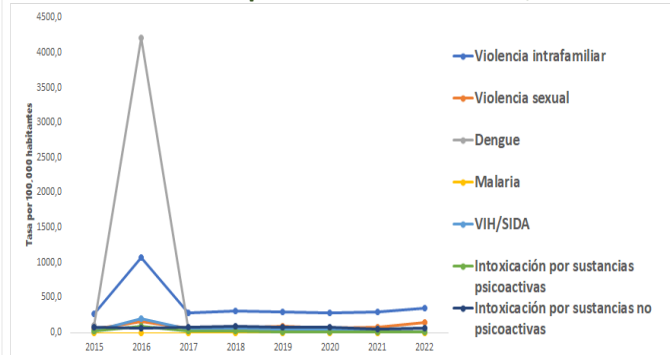
Fuente: DANE

## Determinantes intermedios de la salud Sistema sanitario

Determinantes intermedios de la salud	Año	Antioquia	Itagui
Porcentaje de hogares con barreras de acceso a los servicios para cuidado de la primera infancia (DNP-DANE)	2018	7,3	1,5
Porcentaje de hogares con barreras de acceso a los servicios de salud (DNP-DANE)	2018	4,5	3,0
Cobertura de afiliación al SGSSS (MSPS)	2021	99,6	104,9
Coberturas administrativas de vacunación con BCG para nacidos vivos (MSPS)	2021	89,6	2,8
Coberturas administrativas de vacunación con DPT 3 dosis en menores de 1 año (MSPS)	2021	85,4	85,5
Coberturas administrativas de vacunación con polio 3 dosis en menores de 1 año (MSPS)	2021	84,6	86,3
Coberturas administrativas de vacunación con triple viral dosis en menores de 1 año (MSPS)	2021	84,1	83,5
Porcentaje de nacidos vivos con cuatro o más consultas de control prenatal (EEVV-DANE)	2020	87,2	92,2
Cobertura de parto institucional (EEVV-DANE)	2020	99,1	99,8
Porcentaje de partos atendidos por personal calificado (EEVV-DANE)	2020	99,2	99,9

Fuente: PAI - MSPS

## Incidencia eventos priorizados notificados, 2015-2022



Fuente: Sivigila