



Temperatura media de la cabecera municipal °C	Altitud de la cabecera municipal M.S.N.M	Extensión (km2)	Densidad poblacional habitantes por km2	Número de veredas	Número de corregimientos
22	1450	151	3771,4	19	1

**Población 2023**

 Cabecera: 546.902	 Resto: 15.053
---	--

Fuente: DANE

**Población por ciclo vital 2015, 2023 y 2030**

Ciclo vital	2015		2023		2030	
	Número absoluto	Frecuencia relativa	Número absoluto	Frecuencia relativa	Número absoluto	Frecuencia relativa
Primera infancia (0 a 5 años)	39.670	8,1	39.853	7,1	36.332	6,2
Infancia (6 a 11 años)	42.203	8,6	42.695	7,6	39.624	6,8
Adolescencia (12 a 18)	57.456	11,7	53.452	9,5	52.289	8,9
Juventud (19 a 26)	75.985	15,5	79.381	14,1	70.662	12,1
Adultez (27 a 59)	222.151	45,3	269.331	47,9	289.248	49,4
Persona mayor (60 y más)	52.549	10,7	77.243	13,7	97.219	16,6
<b>TOTAL</b>	<b>490.014</b>	<b>100</b>	<b>561.955</b>	<b>100</b>	<b>585.374</b>	<b>100</b>

Fuente: DANE - proyecciones de población Censo 2018

**Total defunciones año 2021 : 3.509**  
(por residencia)



**Total nacimientos año 2021: 4.811**  
(por residencia)



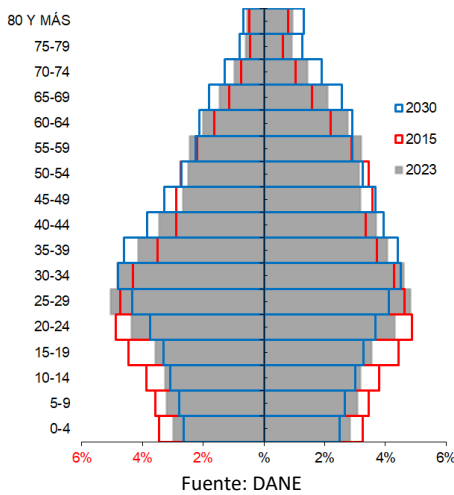
**Embarazo adolescente, 2021**

Grupo edad	Antioquia	Bello
10 a 14 años	2,9	1,3
15 a 19 años	48,0	30,7

Tasa por 1.000 mujeres  
Fuente: DANE



**Piramide poblacional 2015, 2023 y 2030**

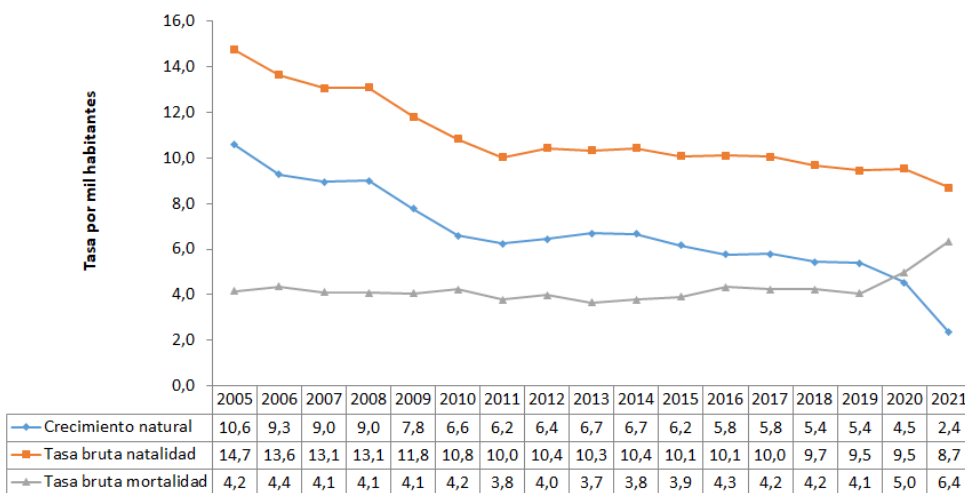


**Indicadores de estructura demográfica 2015, 2023 y 2030**

Índice Demográfico	Año		
	2015	2023	2030
Poblacion total	490.014	561.955	585.374
Poblacion Masculina	235.571	270.708	281.940
Poblacion femenina	254.443	291.247	303.434
Relación hombres:mujer	92,6	92,9	92,9
Razón niños:mujer	23,3	20,7	18,6
Indice de infancia	21,4	18,6	16,7
Indice de juventud	28,0	25,7	22,5
Indice de vejez	10,7	13,7	16,6
Indice de envejecimiento	50,0	73,9	99,5
Indice demografico de dependencia	39,5	38,1	39,4
Indice de dependencia infantil	29,9	25,7	23,3
Indice de dependencia mayores	9,6	12,4	16,1
Indice de Friz	106,2	83,9	70,4

Fuente: DANE

**Tasas brutas de natalidad, mortalidad y tasa de crecimiento natural 2005 – 2021**



**Población por pertinencia étnica, censo 2018**

Autoreconocimiento étnico	Casos	%
Gitano(a) o Rrom	9	0,00
Indígena	303	0,06
Negro(a), Mulato(a), Afrodescendiente, Afrocolombiano(a)	9.272	1,92
Ningún grupo étnico	465.795	96,66
No informa	6.447	1,34
Palenquero(a) de San Basilio	17	0,00
Raizal del Archipiélago de San Andrés, Providencia y Santa Catalina	58	0,01
<b>Total</b>	<b>481.901</b>	<b>100</b>

Fuente: DANE

**Salud mental**

Evento	Antioquia	Bello	Año	Fuente
Intento de suicidio	84,3	88,1	2022	SIVIGILA
Suicidio	7,3	6,2	2021	SISPRO

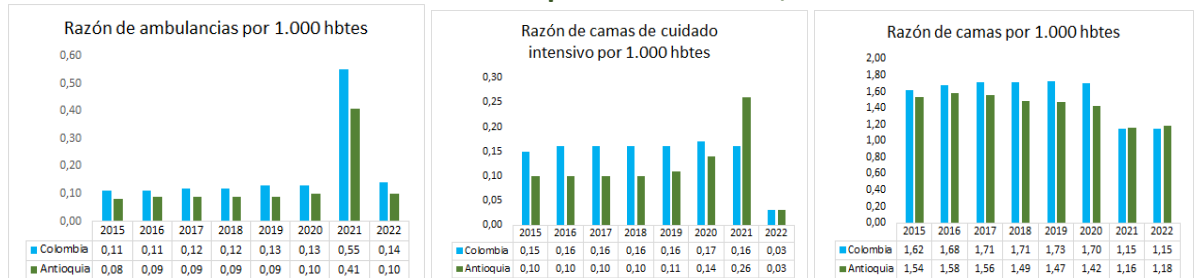
Tasa por 100.000 hbtes

**Aseguramiento población migrante, 2023**

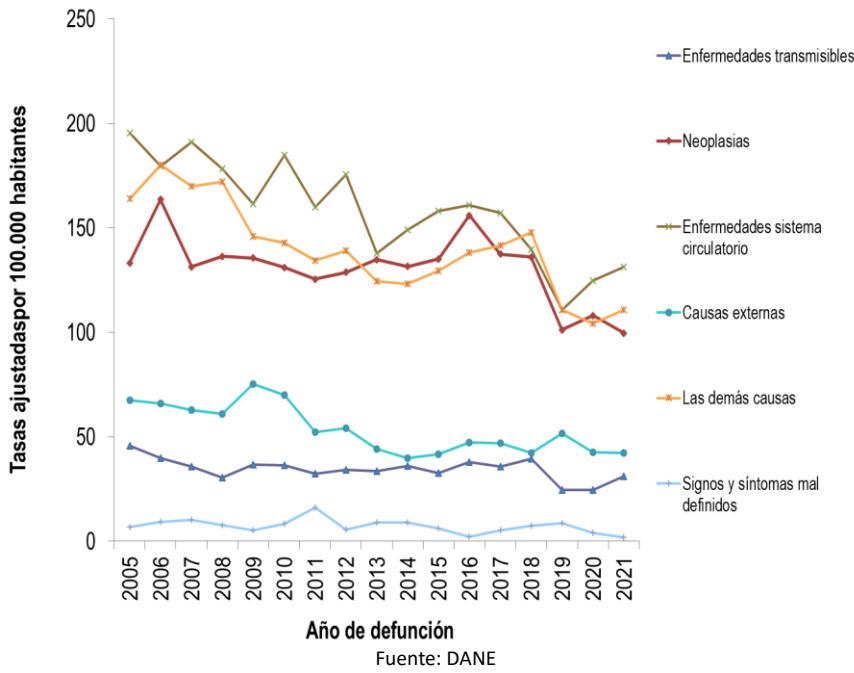
Total afiliación (PEP + PPT)	20.063
Cobertura total (PEP + PPT)	86,4%
Cobertura solo PEP	86,3%

Fuente: Ministerio de Salud PPT entregados por Migración Colombia

**Oferta Prestadores-Capacidad Instalada, 2015 - 2022**



## Mortalidad según grandes grupos de causas OPS lista 6/67 2005 – 2021



## SemafORIZACIÓN de la mortalidad materno – infantil y niñez. 2021

Causa de muerte	Antioquia	Bello
Razón de mortalidad materna	61,2	41,6
Tasa de mortalidad neonatal	6,1	5,0
Tasa de mortalidad infantil	9,5	7,5
Tasa de mortalidad en la niñez	11,5	8,7
Tasa de mortalidad por IRA en menores de cinco años	9,1	5,9
Tasa de mortalidad por EDA en menores de cinco años	3,8	2,9
Tasa de mortalidad por desnutrición en menores de cinco años	2,9	0,0

Fuente: DANE

## Distribución porcentual de causas de morbilidad atendida, por ciclo de vida, 2009-2022

Ciclo vital	Gran causa de morbilidad	Total													Δ pp 2021-2022	Tendencia	
		2009	2010	2011	2012	2013	2014	2015	2016	2017	2018	2019	2020	2021			2022
Primera infancia (0 - 5 años)	Condiciones transmisibles y nutricionales	42,17	42,65	42,15	37,84	37,65	37,24	37,32	38,35	35,75	34,10	32,30	24,44	25,25	46,39	219,4	
	Condiciones perinatales	2,75	2,64	3,95	3,70	2,94	2,91	4,42	2,71	2,94	3,13	3,04	7,29	7,99	7,87	-0,12	
	Enfermedades no transmisibles	35,26	36,99	37,55	38,92	41,45	43,84	42,68	40,53	42,67	44,39	45,67	45,12	45,42	29,68	-13,75	
	Lesiones	4,15	4,10	4,02	4,76	4,49	4,51	4,83	5,13	4,96	4,43	6,27	9,23	7,17	6,43	-0,74	
	Condiciones mal clasificadas	15,66	13,62	12,32	14,78	13,48	11,50	10,75	12,29	13,48	13,95	12,72	13,92	14,17	9,64	4,63	
		100,00															
Infancia (6 - 11 años)	Condiciones transmisibles y nutricionales	23,20	23,72	19,66	18,17	18,12	17,18	16,05	19,11	17,30	14,94	14,10	9,90	7,97	24,99	17,32	
	Condiciones maternas	0,05	0,03	0,01	0,02	0,04	0,06	0,16	0,09	0,08	0,07	0,14	0,07	0,05	0,00	-0,05	
	Enfermedades no transmisibles	54,88	52,77	55,55	54,66	58,07	60,62	64,53	58,89	59,10	62,50	63,96	64,91	67,43	45,73	2,670	
	Lesiones	6,29	6,46	5,39	5,98	5,42	6,19	6,16	7,47	6,73	5,99	6,67	8,82	8,42	12,33	3,10	
	Condiciones mal clasificadas	15,58	17,03	19,38	21,17	18,35	15,95	13,10	14,45	16,79	16,50	15,16	16,29	16,12	16,94	0,82	
		100,00															
Adolescencia (12 - 18 años)	Condiciones transmisibles y nutricionales	14,84	16,24	12,83	11,30	11,55	10,62	8,71	11,07	11,24	9,87	8,17	6,62	4,97	9,44	4,17	
	Condiciones maternas	3,43	2,55	2,46	2,82	2,25	2,43	2,11	1,94	1,42	1,18	1,40	2,01	1,86	1,47	-0,39	
	Enfermedades no transmisibles	59,00	58,10	60,42	60,49	60,73	64,11	68,06	64,10	62,57	65,89	68,01	69,28	69,68	44,78	24,89	
	Lesiones	6,44	6,76	6,10	6,63	6,98	7,04	7,60	9,08	8,87	7,87	7,56	7,66	9,56	15,05	5,19	
	Condiciones mal clasificadas	16,28	16,34	16,19	18,77	18,43	15,79	13,53	13,82	15,90	15,40	14,85	14,42	13,94	29,26	15,32	
		100,00															
Juventud (14 - 26 años)	Condiciones transmisibles y nutricionales	16,91	19,81	19,18	16,88	17,92	16,30	17,21	19,36	17,87	17,41	16,06	12,22	8,00	14,76	6,35	
	Condiciones maternas	6,96	5,63	5,95	5,93	4,67	4,42	4,38	4,35	3,63	3,11	3,76	7,08	5,66	7,36	1,30	
	Enfermedades no transmisibles	56,15	54,85	53,87	53,31	55,29	58,72	58,79	55,66	56,35	58,75	58,43	56,31	59,26	55,13	-4,13	
	Lesiones	5,22	5,30	5,40	6,04	6,03	7,50	7,94	8,64	8,57	7,42	8,26	9,24	10,02	15,51	5,19	
	Condiciones mal clasificadas	14,76	14,41	15,60	17,84	16,09	13,05	11,67	11,98	13,57	13,31	13,49	15,15	17,05	7,24	19,81	
		100,00															
Adultez (27 - 59 años)	Condiciones transmisibles y nutricionales	9,38	11,12	10,20	9,40	10,09	9,31	9,72	11,41	10,82	10,20	8,88	7,08	5,37	8,44	3,17	
	Condiciones maternas	1,29	1,11	1,20	1,07	0,89	0,77	0,92	0,97	0,77	0,69	0,80	1,17	1,25	1,43	0,18	
	Enfermedades no transmisibles	71,49	72,07	72,47	71,37	72,55	74,73	73,99	70,70	70,91	72,08	73,10	74,38	74,23	59,82	-14,41	
	Lesiones	4,13	4,17	3,95	4,53	4,22	4,93	5,36	6,59	5,71	5,27	5,79	6,76	7,24	10,53	3,19	
	Condiciones mal clasificadas	13,72	11,53	12,18	13,63	12,25	10,27	10,01	10,33	11,79	11,76	11,43	10,60	11,91	9,77	7,26	
		100,00															
Persona mayor (Mayores de 60 años)	Condiciones transmisibles y nutricionales	4,41	5,49	5,05	5,04	4,76	4,33	4,59	4,39	4,54	4,57	3,76	4,17	2,18	5,31	3,33	
	Condiciones maternas	0,01	0,00	0,00	0,00	0,01	0,00	0,00	0,00	0,00	0,00	0,00	0,00	0,00	0,01	0,01	
	Enfermedades no transmisibles	80,91	83,68	84,39	82,23	84,36	85,63	84,26	81,34	77,76	76,36	79,62	84,61	84,96	78,87	-6,09	
	Lesiones	2,84	2,96	2,76	3,61	3,09	3,40	3,55	6,71	4,21	3,85	4,50	4,24	5,09	5,24	0,15	
	Condiciones mal clasificadas	11,84	7,87	7,80	9,11	7,78	6,64	7,59	7,55	13,49	15,22	12,11	6,98	7,77	10,57	2,10	
		100,00															

Fuente: SISPRO - RIPS

## Determinantes intermedios de la salud Condiciones de vida

Determinantes intermedios de la salud	Año	Antioquia	Bello
Cobertura de servicios de electricidad	2019	99,4	100,0
Cobertura de acueducto	2020	90,3	99,2
Cobertura de alcantarillado	2020	80,9	99,2
Índice de riesgo de la calidad del agua para consumo humano (IRCA)	2021	6,7	1,2
Porcentaje de hogares sin acceso a fuentes de agua mejorada (DNP-DANE)	2018	13,1	5,6
Porcentaje de hogares con inadecuada eliminación de excretas (DNP-DANE)	2018	14,3	5,5

Fuente: SISPRO - RIPS

## Determinantes intermedios de la salud Seguridad alimentaria

Determinantes intermedios de la salud	Año	Antioquia	Bello
Porcentaje de nacidos vivos con bajo peso al nacer (EEVV-DANE)	2020	9,2	9,3

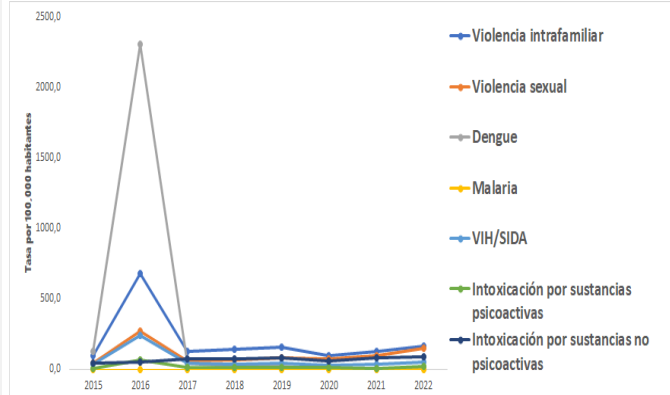
Fuente: DANE

## Determinantes intermedios de la salud Sistema sanitario

Determinantes intermedios de la salud	Año	Antioquia	Bello
Porcentaje de hogares con barreras de acceso a los servicios para cuidado de la primera infancia (DNP-DANE)	2018	7,3	1,8
Porcentaje de hogares con barreras de acceso a los servicios de salud (DNP-DANE)	2018	4,5	2,8
Cobertura de afiliación al SGSSS (MSPS)	2021	99,6	78,7
Coberturas administrativas de vacunación con BCG para nacidos vivos (MSPS)	2021	89,6	1,2
Coberturas administrativas de vacunación con DPT 3 dosis en menores de 1 año (MSPS)	2021	85,4	83,7
Coberturas administrativas de vacunación con polio 3 dosis en menores de 1 año (MSPS)	2021	84,6	84,2
Porcentaje de nacidos vivos con cuatro o más consultas de control prenatal (EEVV-DANE)	2020	87,2	88,6
Cobertura de parto institucional (EEVV-DANE)	2020	99,1	99,6
Porcentaje de partos atendidos por personal calificado (EEVV-DANE)	2020	99,2	99,6

Fuente: PAI – MSPS

## Incidencia eventos priorizados notificados, 2015-2022



## Secretaría Seccional de Salud y Protección Social de Antioquia

Subsecretaría Planeación para la Atención en Salud  
2024

