

Temperatura media de la cabecera municipal °C	Altitud de la cabecera municipal M.S.N.M	Extensión (km2)	Densidad poblacional habitantes por km2	Número de veredas	Número de corregimientos
28	4	718	43,8	94	10

**Población 2023**

Cabecera:	Resto:
12.142	19.711

Fuente: DANE

**Población por ciclo vital 2015, 2023 y 2030**

Ciclo vital	2015		2023		2030	
	Número absoluto	Frecuencia relativa	Número absoluto	Frecuencia relativa	Número absoluto	Frecuencia relativa
Primera infancia (0 a 5 años)	3.842	13,3	3.780	11,9	3.514	10,4
Infancia (6 a 11 años)	3.941	13,6	3.925	12,3	3.714	11,0
Adolescencia (12 a 18)	4.374	15,1	4.075	12,8	4.081	12,1
Juventud (19 a 26)	3.503	12,1	3.502	11,0	3.210	9,5
Adultez (27 a 59)	10.359	35,8	12.383	38,9	13.737	40,8
Persona mayor (60 y más)	2.898	10,0	4.188	13,1	5.431	16,1
<b>TOTAL</b>	<b>28.917</b>	<b>100</b>	<b>31.853</b>	<b>100</b>	<b>33.687</b>	<b>100</b>

Fuente: DANE - proyecciones de población Censo 2018

**Total defunciones año 2021 : 185**  
(por residencia)



**Total nacimientos año 2021: 542**  
(por residencia)



**Embarazo adolescente, 2021**

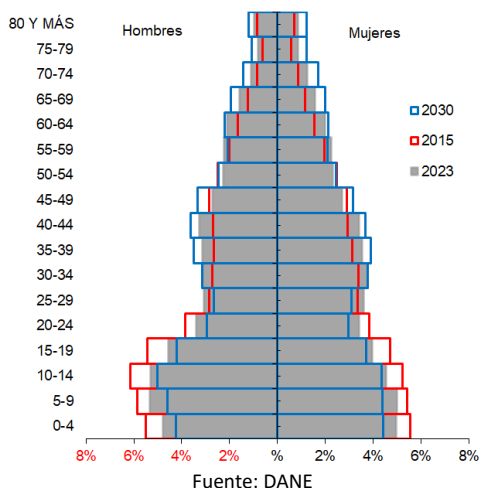
Tasa por 1.000 mujeres

Grupo edad	Antioquia	Arboletes
10 a 14 años	2,9	6,1
15 a 19 años	48,0	111,2

Fuente: DANE



**Piramide poblacional 2015, 2023 y 2030**



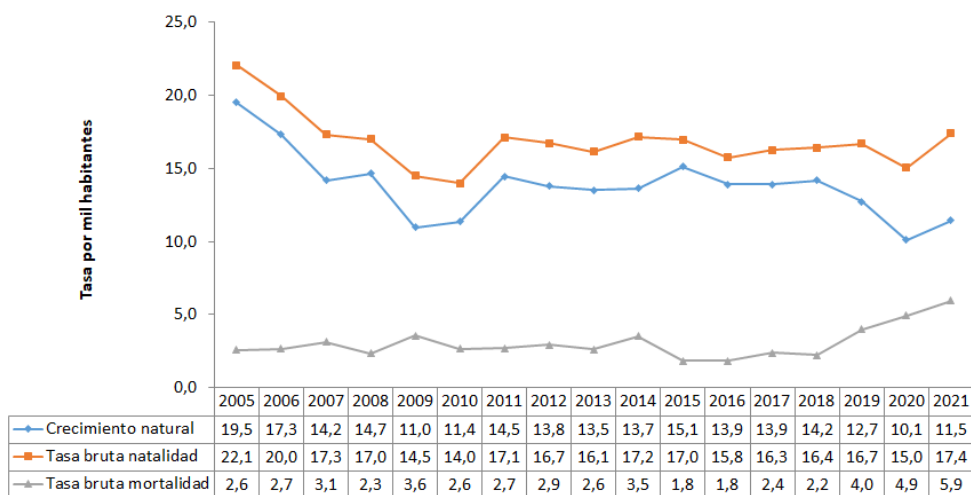
Fuente: DANE

**Indicadores de estructura demográfica 2015, 2023 y 2030**

Índice Demográfico	Año		
	2015	2023	2030
Poblacion total	28.917	31.853	33.687
Poblacion Masculina	14.521	15.866	16.717
Poblacion femenina	14.396	15.987	16.970
Relación hombres:mujer	100,9	99,2	98,5
Razón niños:mujer	45,5	40,0	35,6
Índice de infancia	33,7	30,0	27,0
Índice de juventud	24,1	22,0	19,6
Índice de vejez	10,0	13,1	16,1
Índice de envejecimiento	29,7	43,8	59,7
Índice demografico de dependencia	68,2	64,1	63,4
Índice de dependencia infantil	56,7	49,2	44,2
Índice de dependencia mayores	11,5	14,9	19,2
Índice de Friz	188,7	149,7	124,3

Fuente: DANE

**Tasas brutas de natalidad, mortalidad y tasa de crecimiento natural 2005 – 2021**



Fuente: DANE

**Población por pertinencia étnica, censo 2018**

Autoreconocimiento étnico	Casos	%
Gitano(a) o Rrom	2	0,01
Indígena	958	3,64
Negro(a), Mulato(a), Afrodescendiente, Afrocolombiano(a)	7.100	27,01
Ningún grupo étnico	18.098	68,84
No informa	120	0,46
Palenquero(a) de San Basilio	3	0,01
Raizal del Archipiélago de San Andrés, Providencia y Santa Catalina	8	0,03
<b>Total</b>	<b>26.289</b>	<b>100</b>

Fuente: DANE

**Salud mental**

Evento	Antioquia	Arboletes	Año	Fuente
Intento de suicidio	84,3	41,3	2022	SIVIGILA
Suicidio	7,3	3,2	2021	SISPRO

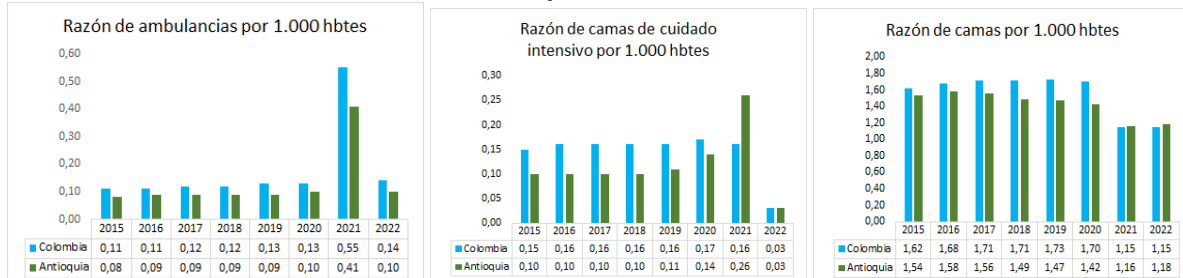
Tasa por 100.000 hbtes

**Aseguramiento población migrante, 2023**

Total afiliación (PEP + PPT)	215
Cobertura total (PEP + PPT)	94,7%
Cobertura solo PEP	94,7%

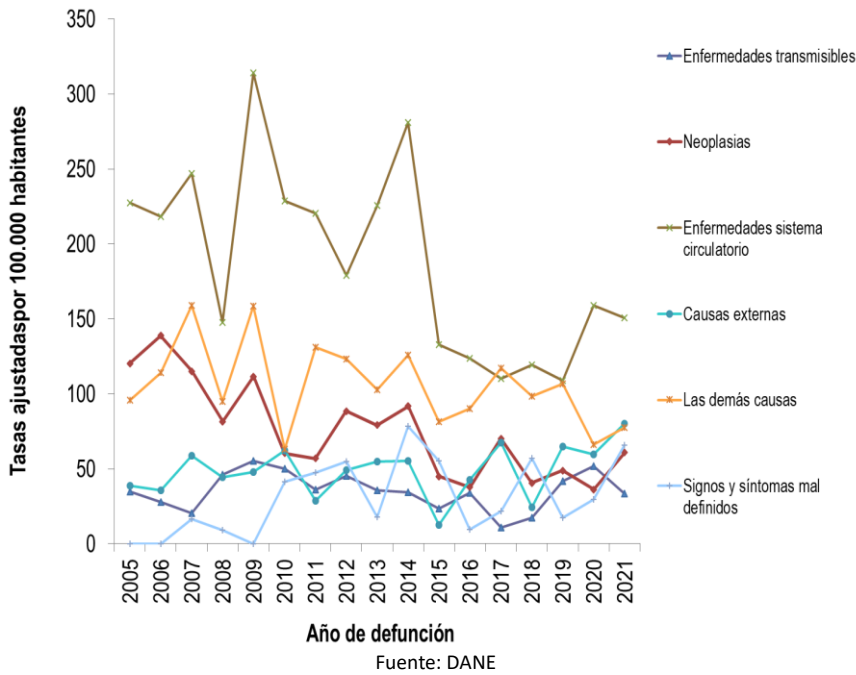
Fuente: Ministerio de Salud PPT entregados por Migración Colombia

**Oferta Prestadores-Capacidad Instalada, 2015 - 2022**



Fuente: SISPRO

## Mortalidad según grandes grupos de causas OPS lista 6/67 2005 – 2021



Fuente: DANE

## SemafORIZACIÓN de la mortalidad materno – infantil y niñez. 2021

Causa de muerte	Antioquia	Arboletes
Razón de mortalidad materna	61,2	184,5
Tasa de mortalidad neonatal	6,1	5,5
Tasa de mortalidad infantil	9,5	7,4
Tasa de mortalidad en la niñez	11,5	7,4
Tasa de mortalidad por IRA en menores de cinco años	9,1	0,0
Tasa de mortalidad por EDA en menores de cinco años	3,8	0,0
Tasa de mortalidad por desnutrición en menores de cinco años	2,9	0,0

Fuente: DANE

## Distribución porcentual de causas de morbilidad atendida, por ciclo de vida, 2009-2022

Ciclo vital	Gran causa de morbilidad	Total											Δ pp 2021-2022	Tendencia			
		2009	2010	2011	2012	2013	2014	2015	2016	2017	2018	2019			2020	2021	2022
Primera infancia (0 - 5 años)	Condiciones transmisibles y nutricionales	58,74	43,71	40,15	40,47	46,09	46,63	43,40	38,12	48,83	47,13	43,86	29,32	34,98	41,81	6,83	
	Condiciones perinatales	0,31	1,38	1,96	7,01	3,46	2,35	1,47	2,07	0,92	2,61	1,39	17,57	4,62	12,13	7,51	
	Enfermedades no transmisibles	22,83	38,65	30,47	24,28	29,58	27,79	32,82	45,90	33,70	31,33	34,91	37,92	40,40	31,65	-8,76	
	Lesiones	2,93	3,37	6,09	5,33	4,72	6,18	3,99	3,47	4,06	3,55	4,71	5,64	6,23	3,70	-2,54	
	Condiciones mal clasificadas	15,20	12,88	21,33	12,91	16,16	17,04	18,33	10,44	12,49	15,39	16,13	9,55	13,77	10,72	-3,04	
		100,00															
Infancia (6 - 11 años)	Condiciones transmisibles y nutricionales	50,09	35,32	22,34	23,23	32,72	29,04	27,18	19,50	28,67	29,09	27,83	23,09	12,18	24,89	12,70	
	Condiciones maternas	0,00	0,00	0,00	0,39	0,04	0,04	0,64	0,00	0,00	0,00	0,08	0,19	0,00	0,00	0,00	
	Enfermedades no transmisibles	26,81	40,00	53,12	40,35	38,63	40,62	46,27	62,15	45,40	38,88	43,66	42,18	56,02	49,77	-6,24	
	Lesiones	5,39	8,31	6,62	16,14	7,77	11,71	7,86	7,28	17,03	18,42	8,24	14,31	11,89	8,84	-3,05	
	Condiciones mal clasificadas	18,71	16,36	7,92	19,88	20,84	18,60	18,05	11,07	18,89	23,61	20,20	20,23	9,91	16,50	-3,41	
		100,00															
Adolescencia (12 - 18 años)	Condiciones transmisibles y nutricionales	41,37	25,62	12,99	15,27	21,43	17,57	14,91	14,89	7,78	7,93	15,28	10,53	6,54	15,53	8,98	
	Condiciones maternas	1,92	1,61	1,33	8,39	3,87	5,23	6,70	9,46	5,41	4,38	4,54	9,17	15,05	5,36	-9,70	
	Enfermedades no transmisibles	32,46	50,22	58,85	47,85	41,28	44,90	47,04	53,36	45,95	42,32	47,86	47,21	45,88	42,31	-3,56	
	Lesiones	4,52	3,81	10,21	10,75	8,70	10,28	8,45	7,71	7,54	9,19	8,44	7,50	10,34	10,48	0,14	
	Condiciones mal clasificadas	9,73	8,74	16,63	7,74	24,73	22,02	22,89	14,58	23,31	25,67	24,37	25,60	22,19	25,32	4,13	
		100,00															
Juventud (14 - 26 años)	Condiciones transmisibles y nutricionales	31,25	19,34	9,55	9,86	14,50	12,00	9,50	9,26	11,33	10,45	9,56	8,01	7,09	10,87	3,86	
	Condiciones maternas	3,99	7,05	13,87	12,46	9,49	10,88	16,26	16,26	9,61	11,23	10,78	8,17	20,99	15,38	-5,61	
	Enfermedades no transmisibles	44,75	49,49	50,55	49,60	48,93	45,00	48,48	53,53	53,10	46,59	51,45	43,29	45,82	53,20	7,91	
	Lesiones	3,16	4,66	12,56	12,10	8,84	9,62	6,97	7,71	5,54	7,15	6,66	8,15	6,97	10,46	3,50	
	Condiciones mal clasificadas	16,85	19,45	11,47	15,98	20,23	22,50	18,79	13,24	20,42	23,47	21,55	22,39	9,13	10,09	-9,04	
		100,00															
Adultez (27 - 59 años)	Condiciones transmisibles y nutricionales	25,18	14,54	5,97	8,05	9,60	8,97	7,73	7,83	8,79	9,26	7,64	8,30	5,52	9,37	3,85	
	Condiciones maternas	0,83	1,20	2,22	2,66	1,54	1,87	2,58	2,68	1,29	1,85	1,64	3,59	3,12	2,84	-0,28	
	Enfermedades no transmisibles	55,90	64,85	73,28	67,24	69,28	62,30	70,14	73,47	70,50	67,18	68,78	64,17	66,26	62,50	-3,76	
	Lesiones	3,65	4,36	5,07	7,30	5,00	9,73	4,74	5,23	3,98	5,17	5,40	7,02	7,84	6,63	-1,21	
	Condiciones mal clasificadas	14,44	15,06	13,47	14,75	14,58	17,13	14,81	10,79	15,44	16,54	16,53	16,92	17,24	18,66	1,42	
		100,00															
Persona mayor (Mayores de 60 años)	Condiciones transmisibles y nutricionales	23,40	11,47	5,12	7,52	9,12	8,39	7,12	6,28	7,67	6,53	4,87	4,90	4,92	5,45	0,53	
	Condiciones maternas	0,01	0,00	0,00	0,00	0,04	0,05	0,10	0,00	0,00	0,00	0,02	0,00	0,00	0,00	0,00	
	Enfermedades no transmisibles	60,87	73,07	81,28	77,99	73,88	70,43	79,48	82,59	78,56	77,14	79,09	79,30	81,02	80,10	-0,92	
	Lesiones	2,84	3,65	3,68	4,01	3,76	8,15	3,26	3,37	2,92	3,71	3,61	4,43	3,42	3,95	0,53	
	Condiciones mal clasificadas	12,88	11,81	9,92	10,48	13,20	12,98	10,04	7,75	10,84	12,62	11,51	11,37	10,64	10,51	-0,13	
		100,00															

Fuente: SISPRO - RIPS

## Determinantes intermedios de la salud Condiciones de vida

Determinantes intermedios de la salud	Año	Antioquia	Arboletes
Cobertura de servicios de electricidad	2019	99,4	98,8
Cobertura de acueducto	2020	90,3	61,4
Cobertura de alcantarillado	2020	80,9	24,1
Índice de riesgo de la calidad del agua para consumo humano (IRCA)	2021	6,7	36,8
Porcentaje de hogares sin acceso a fuentes de agua mejorada (DNP-DANE)	2018	13,1	43,2
Porcentaje de hogares con inadecuada eliminación de excretas (DNP-DANE)	2018	14,3	30,1

Fuente: SISPRO - RIPS

## Determinantes intermedios de la salud Seguridad alimentaria

Determinantes intermedios de la salud	Año	Antioquia	Arboletes
Porcentaje de nacidos vivos con bajo peso al nacer (EEVV-DANE)	2020	9,2	10,2

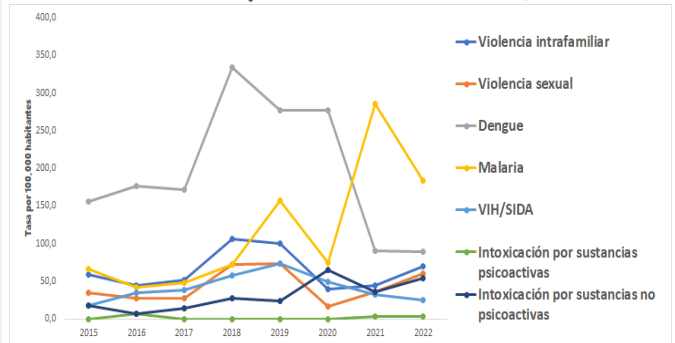
Fuente: DANE

## Determinantes intermedios de la salud Sistema sanitario

Determinantes intermedios de la salud	Año	Antioquia	Arboletes
Porcentaje de hogares con barreras de acceso a los servicios para cuidado de la primera infancia (DNP-DANE)	2018	7,3	3,4
Porcentaje de hogares con barreras de acceso a los servicios de salud (DNP-DANE)	2018	4,5	5,2
Cobertura de afiliación al SGSSS (MSPS)	2021	99,6	97,4
Coberturas administrativas de vacunación con BCG para nacidos vivos (MSPS)	2021	89,6	22,3
Coberturas administrativas de vacunación con DPT 3 dosis en menores de 1 año (MSPS)	2021	85,4	71,6
Coberturas administrativas de vacunación con polio 3 dosis en menores de 1 año (MSPS)	2021	84,6	75,7
Coberturas administrativas de vacunación con triple viral dosis en menores de 1 año (MSPS)	2021	84,1	71,8
Porcentaje de nacidos vivos con cuatro o más consultas de control prenatal (EEVV-DANE)	2020	87,2	78,0
Cobertura de parto institucional (EEVV-DANE)	2020	99,1	99,1
Porcentaje de partos atendidos por personal calificado (EEVV-DANE)	2020	99,2	99,3

Fuente PAI – MSPS

## Incidencia eventos priorizados notificados, 2015-2022



Fuente: Sivigila

## Secretaría Seccional de Salud y Protección Social de Antioquia

Subsecretaría Planeación para la Atención en Salud  
2024