



Temperatura media de la cabecera municipal °C	Altitud de la cabecera municipal M.S.N.M	Extensión (km2)	Densidad poblacional habitantes por km2	Número de veredas	Número de corregimientos
13	2475	1339	28,2	95	7

Población 2023

 Cabecera: 19.709	 Resto: 18.494
---	---

Fuente: DANE

Población por ciclo vital 2015, 2023 y 2030

Ciclo vital	2015		2023		2030	
	Número absoluto	Frecuencia relativa	Número absoluto	Frecuencia relativa	Número absoluto	Frecuencia relativa
Primera infancia (0 a 5 años)	3.403	9,4	3.116	8,2	2.804	7,0
Infancia (6 a 11 años)	3.792	10,4	3.501	9,2	3.217	8,1
Adolescencia (12 a 18)	4.863	13,4	4.189	11,0	4.066	10,2
Juventud (19 a 26)	4.807	13,2	4.536	11,9	4.015	10,1
Adultez (27 a 59)	14.794	40,7	16.416	43,0	17.570	44,1
Persona mayor (60 y más)	4.704	12,9	6.445	16,9	8.162	20,5
TOTAL	36.363	100	38.203	100	39.834	100

Fuente: DANE - proyecciones de población Censo 2018

Total defunciones año 2021 : 266
(por residencia)



Total nacimientos año 2021: 410
(por residencia)



Tasa por 1.000 mujeres

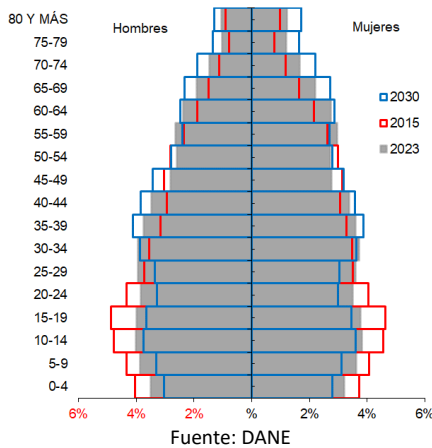
Embarazo adolescente, 2021

Grupo edad	Antioquia	Sonsón
10 a 14 años	2,9	2,7
15 a 19 años	48,0	60,8

Fuente: DANE



Piramide poblacional 2015, 2023 y 2030

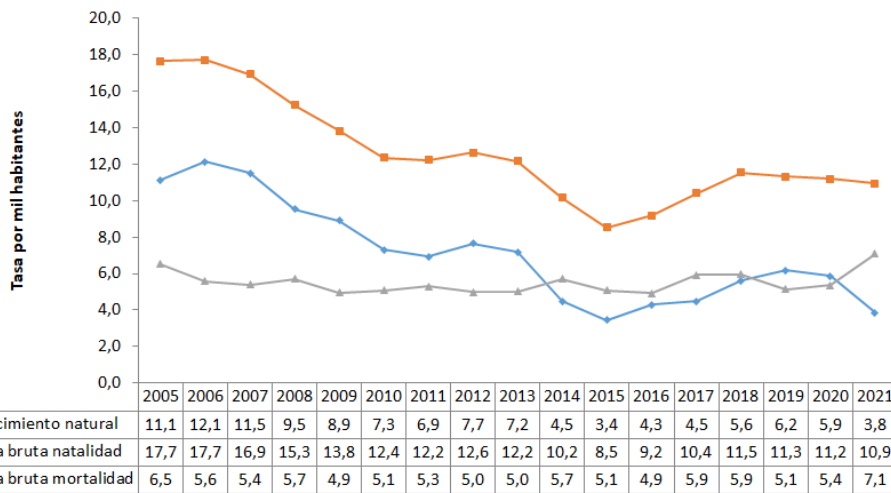


Indicadores de estructura demográfica 2015, 2023 y 2030

Índice Demográfico	Año		
	2015	2023	2030
Poblacion total	36.363	38.203	39.834
Poblacion Masculina	18.248	19.214	19.990
Poblacion femenina	18.115	18.989	19.844
Relación hombres:mujer	100,7	101,2	100,7
Razón niños:mujer	30,9	27,5	24,5
Indice de infancia	25,5	22,0	19,6
Indice de juventud	25,1	22,7	19,8
Indice de vejez	12,9	16,9	20,5
Indice de envejecimiento	50,8	76,5	104,7
Indice demografico de dependencia	52,4	51,1	53,2
Indice de dependencia infantil	38,8	33,3	30,0
Indice de dependencia mayores	13,6	17,8	23,2
Indice de Friz	136,5	108,3	90,4

Fuente: DANE

Tasas brutas de natalidad, mortalidad y tasa de crecimiento natural 2005 – 2021



Población por pertinencia étnica, censo 2018

Autoreconocimiento étnico	Casos	%
Gitano(a) o Rrom	0	0,00
Indígena	7	0,02
Negro(a), Mulato(a), Afrodescendiente, Afrocolombiano(a)	173	0,54
Ningún grupo étnico	31.523	98,94
No informa	158	0,50
Palenquero(a) de San Basilio	0	0,00
Raizal del Archipiélago de San Andrés, Providencia y Santa Catalina	0	0,00
Total	31.861	100

Fuente: DANE

Salud mental

Evento	Antioquia	Sonsón	Año	Fuente
Intento de suicidio	84,3	108,3	2022	SIVIGILA
Suicidio	7,3	8,0	2021	SISPRO

Tasa por 100.000 hbtes

Aseguramiento población migrante, 2023

Total afiliación (PEP + PPT)	675
Cobertura total (PEP + PPT)	80,5%
Cobertura solo PEP	80,5%

Fuente: Ministerio de Salud PPT entregados por Migración Colombia

Oferta Prestadores-Capacidad Instalada, 2015 - 2022

