

Temperatura media de la cabecera municipal °C	Altitud de la cabecera municipal M.S.N.M	Extensión (km ²)	Densidad poblacional habitantes por km ²	Número de veredas	Número de corregimientos
17	2150	76	489,1	37	0

Población 2023

Cabecera: 28.013	Resto: 9.788
---------------------	-----------------

Fuente: DANE

Población por ciclo vital 2015, 2023 y 2030

Ciclo vital	2015		2023		2030	
	Número absoluto	Frecuencia relativa	Número absoluto	Frecuencia relativa	Número absoluto	Frecuencia relativa
Primera infancia (0 a 5 años)	4.041	11,9	3.984	10,5	3.633	9,2
Infancia (6 a 11 años)	3.921	11,5	3.909	10,3	3.628	9,2
Adolescencia (12 a 18)	4.439	13,1	4.087	10,8	4.008	10,2
Juventud (19 a 26)	4.480	13,2	4.578	12,1	4.095	10,4
Adultez (27 a 59)	13.162	38,7	15.519	41,1	16.794	42,6
Persona mayor (60 y más)	3.942	11,6	5.724	15,1	7.301	18,5
TOTAL	33.985	100	37.801	100	39.459	100

Fuente: DANE - proyecciones de población Censo 2018

Total defunciones año 2021 : 248
(por residencia)



Total nacimientos año 2021: 546
(por residencia)



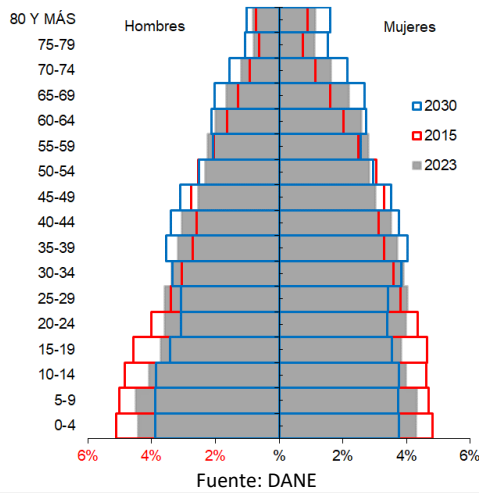
Embarazo adolescente, 2021

Grupo edad	Antioquia	El Santuario
10 a 14 años	2,9	2,0
15 a 19 años	48,0	44,0

Tasa por 1.000 mujeres
Fuente: DANE



Piramide poblacional 2015, 2023 y 2030

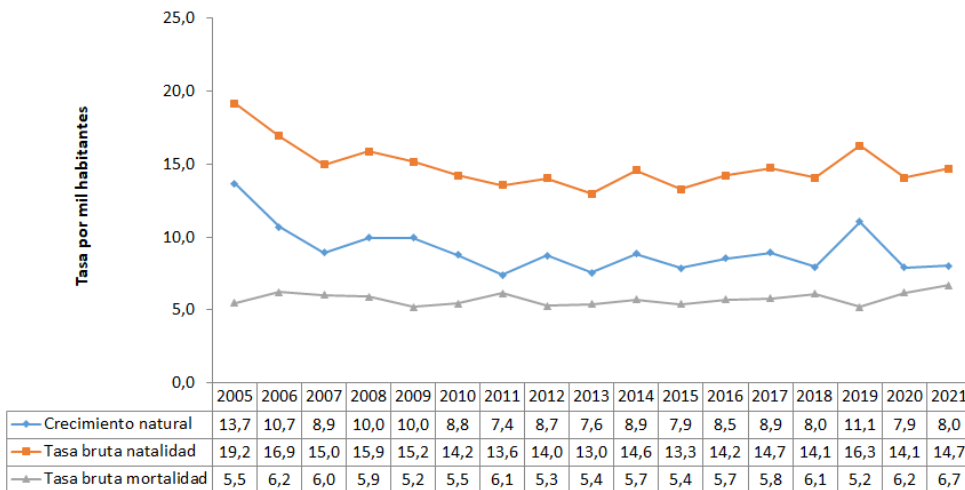


Indicadores de estructura demográfica 2015, 2023 y 2030

Índice Demográfico	Año		
	2015	2023	2030
Poblacion total	33.985	37.801	39.459
Poblacion Masculina	16.264	17.799	18.531
Poblacion femenina	17.721	20.002	20.928
Relación hombres:mujer	91,8	89,0	88,5
Razón niños:mujer	38,0	33,5	30,0
Indice de infancia	29,1	25,6	22,9
Indice de juventud	24,8	22,7	20,0
Indice de vejez	11,6	15,1	18,5
Indice de envejecimiento	39,9	59,1	80,7
Indice demografico de dependencia	58,7	56,7	57,7
Indice de dependencia infantil	46,1	40,2	36,1
Indice de dependencia mayores	12,6	16,5	21,5
Indice de Friz	156,8	126,2	104,9

Fuente: DANE

Tasas brutas de natalidad, mortalidad y tasa de crecimiento natural 2005 – 2021



Población por pertinencia étnica, censo 2018

Autoreconocimiento étnico	Casos	%
Gitano(a) o Rrom	3	0,01
Indígena	3	0,01
Negro(a), Mulato(a), Afrodescendiente, Afrocolombiano(a)	61	0,20
Ningún grupo étnico	30.148	99,46
No informa	96	0,32
Palenquero(a) de San Basilio	0	0,00
Raizal del Archipiélago de San Andrés, Providencia y Santa Catalina	0	0,00
Total	30.311	100

Fuente: DANE

Salud mental

Evento	Antioquia	El Santuario	Año	Fuente
Intento de suicidio	84,3	189,4	2022	SIVIGILA
Suicidio	7,3	8,1	2021	SISPRO

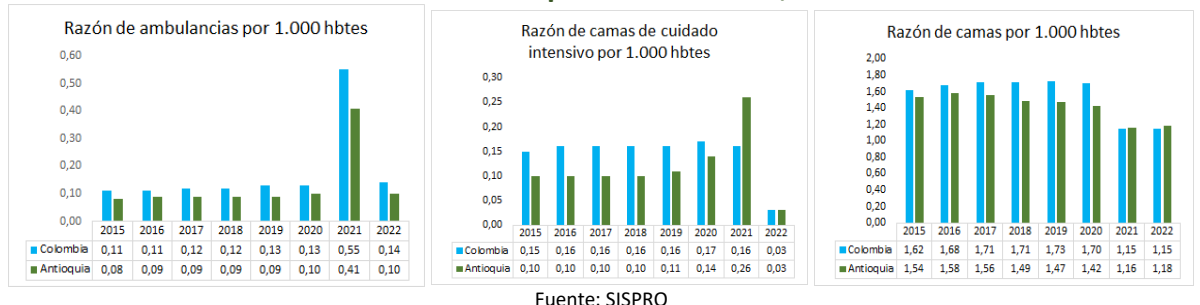
Tasa por 100.000 hbtes

Aseguramiento población migrante, 2023

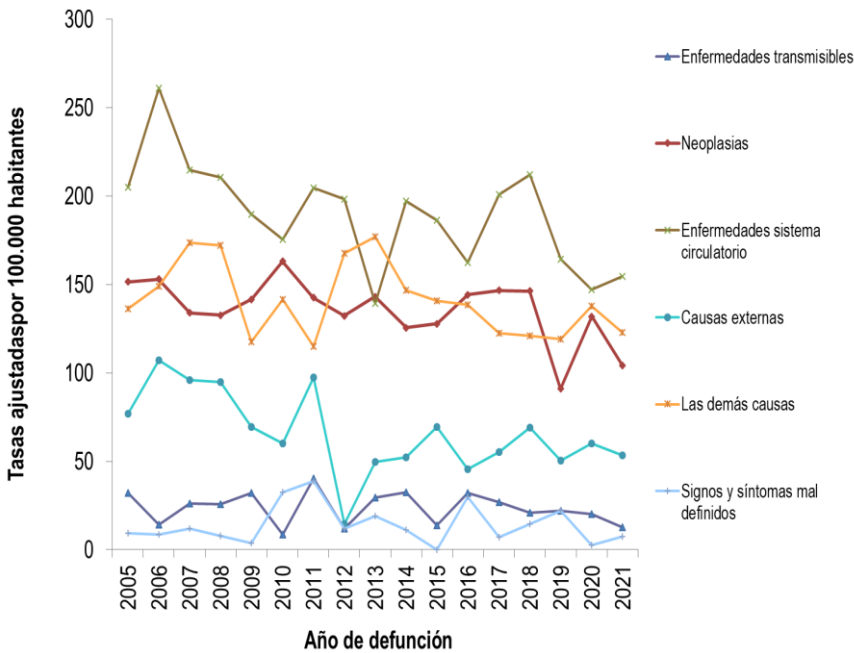
Total afiliación (PEP + PPT)	2.086
Cobertura total (PEP + PPT)	119,3%
Cobertura solo PEP	119,3%

Fuente: Ministerio de Salud PPT entregados por Migración Colombia

Oferta Prestadores-Capacidad Instalada, 2015 - 2022



Mortalidad según grandes grupos de causas OPS lista 6/67 2005 – 2021



Fuente: DANE

Semaforización de la mortalidad materno – infantil y niñez. 2021

Causa de muerte	Antioquia	El Santuario
Razón de mortalidad materna	61,2	183,2
Tasa de mortalidad neonatal	6,1	3,7
Tasa de mortalidad infantil	9,5	12,8
Tasa de mortalidad en la niñez	11,5	14,7
Tasa de mortalidad por IRA en menores de cinco años	9,1	0,0
Tasa de mortalidad por EDA en menores de cinco años	3,8	0,0
Tasa de mortalidad por desnutrición en menores de cinco años	2,9	0,0

Fuente: DANE

Distribución porcentual de causas de morbilidad atendida, por ciclo de vida, 2009-2022

Ciclo vital	Gran causa de morbilidad	Total													Δ pp 2021-2022	Tendencia		
		2009	2010	2011	2012	2013	2014	2015	2016	2017	2018	2019	2020	2021			2022	
Primera infancia (0 - 5 años)	Condiciones transmisibles y nutricionales	43,52	40,03	40,60	32,85	30,77	28,20	25,69	25,29	28,33	29,43	28,56	18,85	8,91	37,86	18,95		
	Condiciones perinatales	4,23	3,19	5,12	6,57	5,69	7,66	6,49	7,99	15,09	4,92	7,12	13,30	11,08	9,25	-1,83		
	Enfermedades no transmisibles	33,31	38,52	38,54	40,61	46,79	44,99	43,37	56,15	49,19	45,50	47,28	49,32	48,03	36,90	-12,13		
	Lesiones	4,50	7,18	4,07	6,50	4,97	5,91	5,96	3,97	5,19	5,71	6,23	7,08	5,93	4,37	-1,56		
	Condiciones mal clasificadas	14,44	11,08	11,67	13,47	12,78	13,24	12,49	6,61	12,21	14,43	10,82	11,45	16,04	12,62	-3,42		
Infancia (6 - 11 años)	Condiciones transmisibles y nutricionales	26,44	20,35	16,72	16,67	13,24	8,82	11,38	10,29	10,04	9,59	8,62	4,84	4,40	9,58	5,18		
	Condiciones maternas	0,00	0,00	0,21	0,11	0,04	0,03	0,18	0,10	0,00	0,00	0,11	0,09	0,00	0,07	0,07		
	Enfermedades no transmisibles	51,40	51,06	67,60	62,55	70,82	69,30	70,81	74,55	66,43	66,61	65,80	68,71	73,85	66,08	-7,78		
	Lesiones	5,69	15,26	4,00	8,54	5,37	9,34	7,67	6,56	7,42	9,18	10,46	12,79	8,72	9,78	1,06		
	Condiciones mal clasificadas	16,46	12,72	11,47	12,13	10,53	12,51	9,96	8,52	16,11	14,63	14,91	13,57	13,03	14,50	1,47		
Adolescencia (12 - 18 años)	Condiciones transmisibles y nutricionales	17,77	13,91	9,14	8,85	6,42	6,85	5,43	6,00	5,87	5,36	7,12	4,43	2,41	5,96	3,55		
	Condiciones maternas	2,54	3,51	1,39	4,74	1,61	3,17	3,78	2,15	2,71	2,35	4,29	7,80	5,87	3,05	-2,81		
	Enfermedades no transmisibles	54,11	60,78	72,57	60,47	67,81	66,84	69,10	71,93	64,72	64,36	63,86	65,91	72,53	60,85	-11,68		
	Lesiones	6,14	10,28	7,25	10,10	7,81	9,05	8,73	9,52	10,55	12,53	9,35	8,65	6,59	11,27	4,68		
	Condiciones mal clasificadas	19,44	11,53	9,65	15,84	16,35	14,09	12,97	10,41	16,15	15,40	15,28	13,21	12,60	19,05	6,45		
Juventud (14 - 26 años)	Condiciones transmisibles y nutricionales	11,41	9,17	9,39	8,32	6,86	5,78	7,00	8,60	8,44	7,16	6,03	6,20	5,90	8,33	2,43		
	Condiciones maternas	8,44	11,50	8,76	15,30	9,12	12,26	9,42	7,96	7,05	7,84	12,57	6,90	11,30	18,38	7,48		
	Enfermedades no transmisibles	60,04	63,17	64,96	54,90	61,13	58,83	62,67	65,93	59,01	59,42	57,85	53,59	58,53	56,25	-2,28		
	Lesiones	6,17	4,24	6,22	6,93	5,98	8,67	7,80	7,29	7,75	9,09	9,25	8,63	7,90	10,46	2,56		
	Condiciones mal clasificadas	13,94	11,92	10,66	14,55	17,01	14,46	13,11	10,23	17,76	16,49	14,59	14,68	16,37	6,58	-9,79		
Adultez (27 - 59 años)	Condiciones transmisibles y nutricionales	8,33	6,69	6,26	4,07	5,39	5,49	4,57	4,48	4,88	4,96	4,94	4,69	4,35	4,64	0,30		
	Condiciones maternas	2,12	3,18	1,97	2,52	2,64	2,43	2,06	1,60	1,84	2,17	2,33	2,94	2,53	4,26	1,72		
	Enfermedades no transmisibles	77,07	76,50	79,64	81,15	76,21	75,88	78,55	81,41	77,48	76,80	75,97	74,88	75,85	68,83	-6,93		
	Lesiones	3,10	3,70	3,32	4,37	4,79	6,11	4,69	5,08	4,97	5,74	5,63	6,71	5,77	8,47	2,70		
	Condiciones mal clasificadas	9,37	9,93	8,81	7,88	10,91	10,08	10,14	7,43	10,83	10,33	11,14	10,79	11,50	15,80	4,30		
Persona mayor (Mayores de 60 años)	Condiciones transmisibles y nutricionales	4,90	3,92	4,49	7,66	4,33	3,68	4,50	2,54	2,88	3,21	3,34	2,18	1,53	4,18	2,65		
	Condiciones maternas	0,00	0,00	0,02	0,02	0,01	0,00	0,00	0,00	0,00	0,00	0,00	0,00	0,01	0,00	-0,01		
	Enfermedades no transmisibles	86,37	85,29	86,881	80,22	84,42	85,15	84,28	87,81	86,93	85,99	85,43	87,35	87,73	82,12	-5,61		
	Lesiones	2,07	4,36	2,84	5,10	3,81	3,74	5,59	5,17	3,74	4,01	4,49	3,63	3,61	4,80	1,19		
	Condiciones mal clasificadas	6,66	6,43	5,77	7,00	7,42	7,43	5,62	4,48	6,45	6,79	6,74	6,83	7,12	8,90	1,77		

Fuente: SISPRO - RIPS

Determinantes intermedios de la salud Condiciones de vida

Determinantes intermediarios de la salud	Año	Antioquia	El Santuario
Cobertura de servicios de electricidad	2019	99,4	99,8
Cobertura de acueducto	2020	90,3	87,7
Cobertura de alcantarillado	2020	80,9	53,7
Índice de riesgo de la calidad del agua para consumo humano (IRCA)	2021	6,7	15,3
Porcentaje de hogares sin acceso a fuentes de agua mejorada (DNP-DANE)	2018	13,1	5,9
Porcentaje de hogares con inadecuada eliminación de excretas (DNP-DANE)	2018	14,3	2,1

Fuente: SISPRO - RIPS

Determinantes intermedios de la salud Seguridad alimentaria

Determinantes intermediarios de la salud	Año	Antioquia	El Santuario
Porcentaje de nacidos vivos con bajo peso al nacer (EEVV-DANE)	2020	9,2	9,1

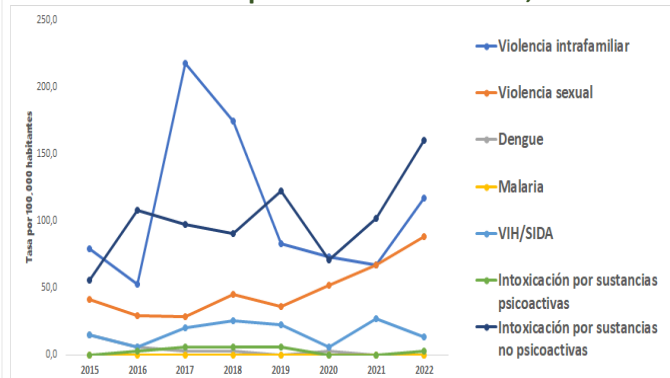
Fuente: DANE

Determinantes intermedios de la salud Sistema sanitario

Determinantes intermedios de la salud	Año	Antioquia	El Santuario
Porcentaje de hogares con barreras de acceso a los servicios para cuidado de la primera infancia (DNP-DANE)	2018	7,3	2,0
Porcentaje de hogares con barreras de acceso a los servicios de salud (DNP-DANE)	2018	4,5	0,7
Cobertura de afiliación al SGSSS (MSPS)	2021	99,6	79,8
Coberturas administrativas de vacunación con BCG para nacidos vivos (MSPS)	2021	89,6	1,2
Coberturas administrativas de vacunación con DPT 3 dosis en menores de 1 año (MSPS)	2021	85,4	85,0
Coberturas administrativas de vacunación con polio 3 dosis en menores de 1 año (MSPS)	2021	84,6	87,5
Coberturas administrativas de vacunación con triple viral dosis en menores de 1 año (MSPS)	2021	84,1	87,7
Porcentaje de nacidos vivos con cuatro o más consultas de control prenatal (EEVV-DANE)	2020	87,2	95,2
Cobertura de parto institucional (EEVV-DANE)	2020	99,1	99,8
Porcentaje de partos atendidos por personal calificado (EEVV-DANE)	2020	99,2	99,8

Fuente PAI - MSPS

Incidencia eventos priorizados notificados, 2015-2022



Fuente: Sivigila

Secretaría Seccional de Salud y Protección Social de Antioquia

Subsecretaría Planeación para la Atención en Salud
2024