

Temperatura media de la cabecera municipal °C	Altitud de la cabecera municipal M.S.N.M	Extensión (km2)	Densidad poblacional habitantes por km2	Número de veredas	Número de corregimientos
27	150	365	53,6	12	4

Población 2023

Cabecera: 4.174

Resto: 15.213

Fuente: DANE

Total defunciones año 2021 : 146
(por residencia)

Total nacimientos año 2021: 270
(por residencia)

Embarazo adolescente, 2021

Tasa por 1.000 mujeres

Grupo edad	Antioquia	Puerto Triunfo
10 a 14 años	2,9	1,4
15 a 19 años	48,0	88,3

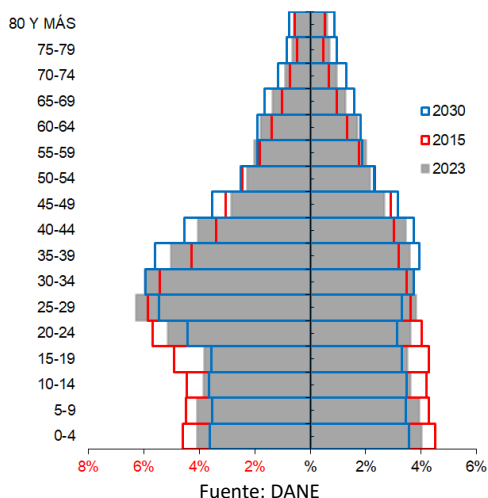
Fuente: DANE

Población por ciclo vital 2015, 2023 y 2030

Ciclo vital	2015		2023		2030	
	Número absoluto	Frecuencia relativa	Número absoluto	Frecuencia relativa	Número absoluto	Frecuencia relativa
Primera infancia (0 a 5 años)	1.848	10,9	1.889	9,7	1.736	8,6
Infancia (6 a 11 años)	1.774	10,4	1.820	9,4	1.707	8,4
Adolescencia (12 a 18)	2.123	12,5	1.989	10,3	1.967	9,7
Juventud (19 a 26)	2.626	15,4	2.773	14,3	2.498	12,4
Adultez (27 a 59)	7.250	42,6	8.882	45,8	9.695	48,0
Persona mayor (60 y más)	1.384	8,1	2.034	10,5	2.603	12,9
TOTAL	17.005	100	19.387	100	20.206	100

Fuente: DANE - proyecciones de población Censo 2018

Piramide poblacional 2015, 2023 y 2030

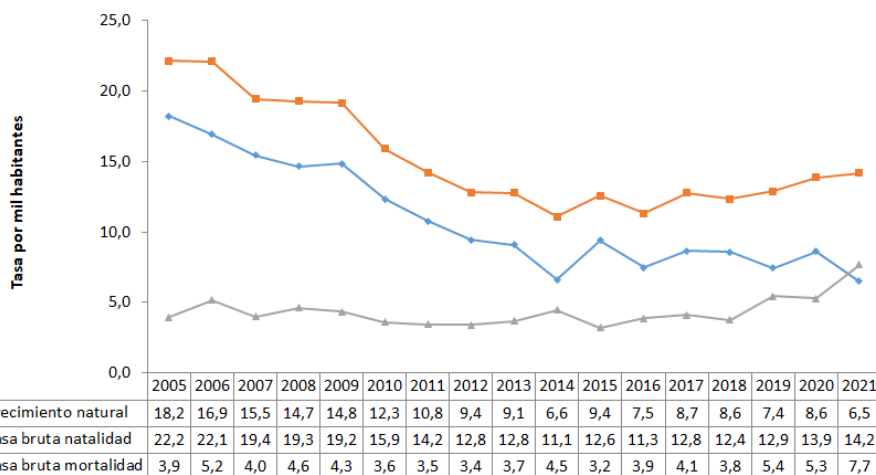


Indicadores de estructura demográfica 2015, 2023 y 2030

Índice Demográfico	Año		
	2015	2023	2030
Poblacion total	17.005	19.387	20.206
Poblacion Masculina	9.269	10.595	11.023
Poblacion femenina	7.736	8.792	9.183
Relación hombres:mujer	119,8	120,5	120,0
Razón niños:mujer	37,2	33,2	29,6
Indice de infancia	26,5	23,6	21,3
Indice de juventud	28,3	26,2	23,2
Indice de vejez	8,1	10,5	12,9
Indice de envejecimiento	30,7	44,5	60,5
Indice demografico de dependencia	46,8	44,0	43,8
Indice de dependencia infantil	38,9	33,9	30,6
Indice de dependencia mayores	7,9	10,1	13,2
Indice de Friz	124,3	98,7	82,5

Fuente: DANE

Tasas brutas de natalidad, mortalidad y tasa de crecimiento natural 2005 – 2021



Población por pertinencia étnica, censo 2018

Autoreconocimiento étnico	Casos	%
Gitano(a) o Rrom	0	0,00
Indígena	8	0,05
Negro(a), Mulato(a), Afrodescendiente, Afrocolombiano(a)	158	0,92
Ningún grupo étnico	17.019	98,77
No informa	46	0,27
Palenquero(a) de San Basilio	0	0,00
Raizal del Archipiélago de San Andrés, Providencia y Santa Catalina	0	0,00
Total	17.231	100

Fuente: DANE

Salud mental

Evento	Antioquia	Puerto Triunfo	Año	Fuente
Intento de suicidio	84,3	31,2	2022	SIVIGILA
Suicidio	7,3	5,3	2021	SISPRO

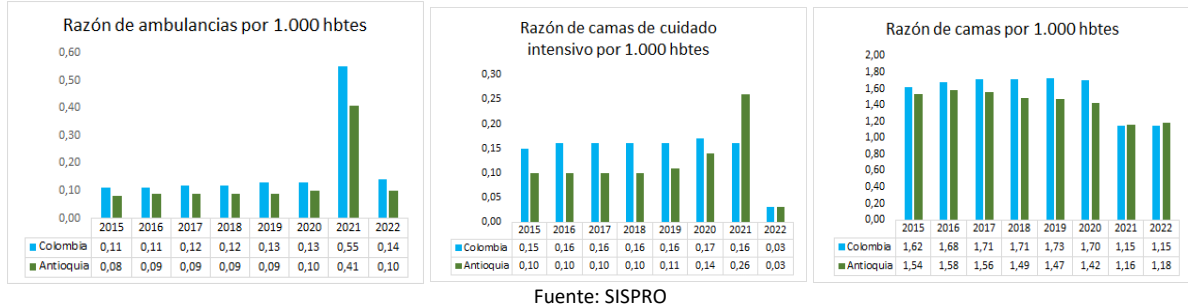
Tasa por 100.000 hbtes

Aseguramiento población migrante, 2023

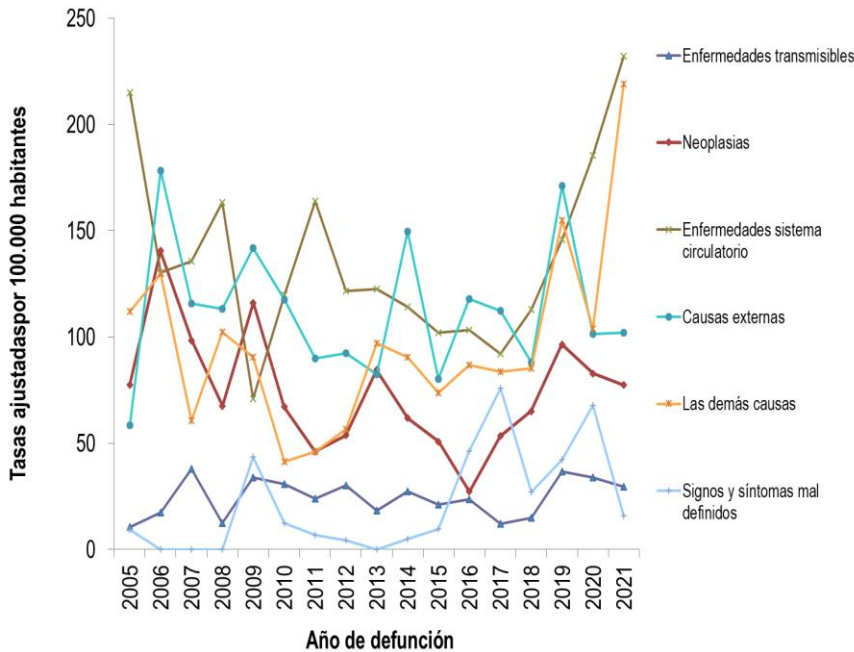
Total afiliación (PEP + PPT)	764
Cobertura total (PEP + PPT)	88,7%
Cobertura solo PEP	88,7%

Fuente: Ministerio de Salud PPT entregados por Migración Colombia

Oferta Prestadores-Capacidad Instalada, 2015 - 2022



Mortalidad según grandes grupos de causas OPS lista 6/67 2005 – 2021



Fuente: DANE

Semaforización de la mortalidad materno – infantil y niñez. 2021

Causa de muerte	Antioquia	Puerto Triunfo
Razón de mortalidad materna	61,2	0,0
Tasa de mortalidad neonatal	6,1	0,0
Tasa de mortalidad infantil	9,5	0,0
Tasa de mortalidad en la niñez	11,5	0,0
Tasa de mortalidad por IRA en menores de cinco años	9,1	0,0
Tasa de mortalidad por EDA en menores de cinco años	3,8	0,0
Tasa de mortalidad por desnutrición en menores de cinco años	2,9	0,0

Fuente: DANE

Distribución porcentual de causas de morbilidad atendida, por ciclo de vida, 2009-2022

Ciclo vital	Gran causa de morbilidad	Total											Tendencia				
		2009	2010	2011	2012	2013	2014	2015	2016	2017	2018	2019		2020	2021	2022	
Primera infancia (0-11 años)	Condiciones transmisibles y nutricionales	52,42	43,85	43,89	38,15	36,66	47,99	36,38	29,14	27,97	29,04	26,72	8,70	23,51	27,35	3,8	
	Condiciones perinatales	1,93	4,84	8,37	5,72	3,90	1,69	5,04	1,14	3,74	1,72	2,47	4,96	11,58	6,26	-8,32	
	Enfermedades no transmisibles	30,40	32,78	34,21	30,79	40,02	32,36	35,28	54,86	38,11	43,53	45,20	40,08	33,68	32,15	-1,63	
	Lesiones	5,36	7,47	9,28	8,72	6,40	4,54	8,19	6,00	7,71	8,96	8,71	12,98	8,77	6,68	-2,09	
	Condiciones mal clasificadas	9,89	11,07	14,25	16,62	13,02	13,42	15,12	8,86	22,47	16,75	16,89	23,28	22,46	27,56	5,09	
Infancia (6-11 años)	Condiciones transmisibles y nutricionales	28,39	32,39	15,83	16,92	22,45	23,41	17,91	15,76	9,81	7,58	11,64	7,67	17,39	13,73	-3,67	
	Condiciones maternas	0,00	0,00	0,00	0,00	0,00	0,00	0,00	0,00	0,00	0,00	0,00	0,00	0,00	0,00	0,00	
	Enfermedades no transmisibles	40,89	44,37	53,67	52,84	46,71	49,84	54,39	50,25	44,86	43,69	49,84	57,38	46,96	35,29	-18,66	
	Lesiones	4,83	3,03	4,67	8,23	4,51	9,60	10,47	3,15	6,82	12,88	7,46	10,74	8,70	15,20	6,30	
	Condiciones mal clasificadas	15,89	11,21	15,83	12,41	16,33	17,66	17,23	10,84	26,50	25,85	30,98	23,62	26,96	35,78	8,35	
Adolescencia (12-18 años)	Condiciones transmisibles y nutricionales	21,31	18,96	17,58	22,67	9,96	16,77	6,03	9,51	6,13	8,22	7,12	7,34	5,63	7,55	1,12	
	Condiciones maternas	7,15	6,19	11,44	10,00	12,90	12,40	11,09	12,20	14,40	5,32	4,99	14,07	4,33	4,15	-0,18	
	Enfermedades no transmisibles	43,66	47,20	49,68	38,18	52,84	46,29	51,85	53,80	41,33	51,86	48,69	47,01	34,20	41,89	7,39	
	Lesiones	10,98	9,86	8,26	11,26	6,93	7,13	14,20	15,85	12,27	9,51	12,16	10,86	15,58	11,32	-4,26	
	Condiciones mal clasificadas	16,89	17,79	13,14	15,89	17,27	17,43	16,73	8,54	25,87	25,09	27,14	20,03	40,26	35,09	-5,17	
Juventud (14-26 años)	Condiciones transmisibles y nutricionales	16,28	12,02	9,27	7,97	8,98	9,93	7,76	7,88	8,52	5,51	6,84	7,05	10,35	11,21	0,86	
	Condiciones maternas	12,96	13,95	22,18	19,19	20,57	10,74	12,84	15,15	12,00	10,81	10,41	14,84	14,36	12,11	-2,25	
	Enfermedades no transmisibles	52,34	50,89	46,74	48,63	46,60	55,83	47,86	57,81	46,85	49,87	52,30	44,00	38,73	43,80	4,80	
	Lesiones	7,73	9,35	6,64	11,81	8,05	10,38	7,71	11,44	12,00	10,95	9,38	5,82	15,36	20,03	4,26	
	Condiciones mal clasificadas	10,69	11,80	15,16	12,40	14,81	13,03	13,83	7,73	20,62	23,37	21,07	18,29	20,20	12,86	-7,45	
Adultez (27-59 años)	Condiciones transmisibles y nutricionales	12,60	9,39	7,61	7,21	6,97	9,77	8,87	14,53	7,05	5,54	4,46	5,41	7,25	8,73	1,48	
	Condiciones maternas	1,62	2,89	2,72	3,94	3,01	1,46	2,60	3,34	2,69	1,17	1,92	2,92	2,21	2,53	0,32	
	Enfermedades no transmisibles	70,04	70,62	73,27	71,95	73,03	70,16	67,53	65,96	65,49	69,68	69,52	63,21	62,95	53,68	-9,27	
	Lesiones	6,25	6,29	5,65	6,52	5,94	6,08	12,02	9,78	9,19	8,41	9,58	11,47	10,46	9,44	-1,02	
	Condiciones mal clasificadas	9,48	10,81	10,54	10,37	11,04	12,53	8,98	6,39	5,58	15,20	14,51	16,99	17,13	25,62	8,39	
Persona mayor (Mayores de 60 años)	Condiciones transmisibles y nutricionales	9,95	7,23	6,25	5,05	9,20	6,56	10,79	4,77	11,61	3,31	3,81	3,25	6,35	4,11	-2,24	
	Condiciones maternas	0,00	0,00	0,00	0,00	0,00	0,00	0,00	0,00	0,00	0,00	0,00	0,00	0,00	0,00	0,00	
	Enfermedades no transmisibles	80,29	79,20	79,63	82,23	75,59	76,34	70,55	63,83	70,07	61,87	60,47	61,43	75,03	78,75	1,70	
	Lesiones	3,28	4,20	5,02	5,05	4,73	6,42	11,37	4,68	6,98	3,39	6,15	5,63	5,35	7,12	1,77	
	Condiciones mal clasificadas	6,49	9,38	9,10	7,67	10,48	10,68	7,29	6,72	11,34	11,43	9,58	9,63	13,27	12,04	-1,23	

Fuente: SISPRO - RIPS

Determinantes intermedios de la salud Condiciones de vida

Determinantes intermedios de la salud	Año	Antioquia	Puerto Triunfo
Cobertura de servicios de electricidad	2019	99,4	99,7
Cobertura de acueducto	2020	90,3	85,1
Cobertura de alcantarillado	2020	80,9	84,2
Índice de riesgo de la calidad del agua para consumo humano (IRCA)	2021	6,7	9,5
Porcentaje de hogares sin acceso a fuentes de agua mejorada (DNP-DANE)	2018	13,1	3,6
Porcentaje de hogares con inadecuada eliminación de excretas (DNP-DANE)	2018	14,3	3,6

Fuente: SISPRO - RIPS

Determinantes intermedios de la salud Seguridad alimentaria

Determinantes intermedios de la salud	Año	Antioquia	Puerto Triunfo
Porcentaje de nacidos vivos con bajo peso al nacer (EEVV-DANE)	2020	9,2	8,4

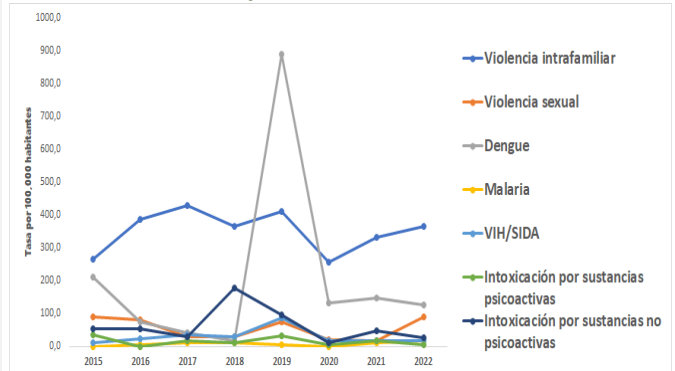
Fuente: DANE

Determinantes intermedios de la salud Sistema sanitario

Determinantes intermedios de la salud	Año	Antioquia	Puerto Triunfo
Porcentaje de hogares con barreras de acceso a los servicios para cuidado de la primera infancia (DNP-DANE)	2018	7,3	2,6
Porcentaje de hogares con barreras de acceso a los servicios de salud (DNP-DANE)	2018	4,5	1,3
Cobertura de afiliación al SGSSS (MSPS)	2021	99,6	76,3
Coberturas administrativas de vacunación con BCG para nacidos vivos (MSPS)	2021	89,6	24,5
Coberturas administrativas de vacunación con DPT 3 dosis en menores de 1 año (MSPS)	2021	85,4	118,8
Coberturas administrativas de vacunación con polio 3 dosis en menores de 1 año (MSPS)	2021	84,6	121,2
Coberturas administrativas de vacunación con triple viral dosis en menores de 1 año (MSPS)	2021	84,1	103,1
Porcentaje de nacidos vivos con cuatro o más consultas de control prenatal (EEVV-DANE)	2020	87,2	62,8
Cobertura de parto institucional (EEVV-DANE)	2020	99,1	99,6
Porcentaje de partos atendidos por personal calificado (EEVV-DANE)	2020	99,2	100,0

Fuente PAI – MSPS

Incidencia eventos priorizados notificados, 2015-2022



Fuente: Sivigila

Secretaría Seccional de Salud y Protección Social de Antioquia

Subsecretaría Planeación para la Atención en Salud
2024