

# Infección Respiratoria Aguda

## Morbilidad por IRA (995)



### Comportamiento en consulta externa/Urgencias

#### Total Consultas IRA en Consulta Externa y Urgencias



**109.964**

Total Consultas en Consulta Externa y Urgencias

**2.359.986**

#### Proporción total de atenciones por servicio

Hospitalización	Unidad de Cuidados Intensivos	Consulta Externa y Urgencias
7,28 %	13,26 %	5,10 %

#### Proporción de atenciones por servicio y grupo de edad, Antioquia 2025

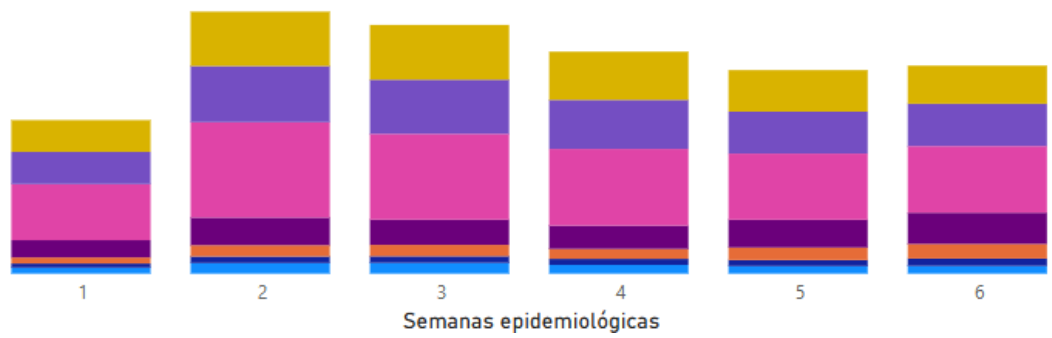
Grupo	Hospitalización	Unidad de Cuidados Intensivos	Consulta Externa y Urgencias
1 año	20,10 %	31,91 %	15,24 %
2 a 4 años	19,23 %	29,10 %	14,65 %
<1	19,05 %	15,25 %	14,47 %
5 a 19 años	5,65 %	11,86 %	6,45 %
20 a 39 años	2,59 %	9,49 %	5,84 %
40 a 59 años	4,93 %	15,33 %	3,75 %
>= 60 años	7,37 %	14,66 %	2,85 %

#### Variación porcentual de consultas IRA en CE y Urgencias

Año	Observado	Variación frente 2024
2019	102.017	↑ 15,92
2020	121.194	↓ -2,42
2021	77.903	↑ 51,80
2022	183.954	↓ -35,71
2023	134.608	↓ -12,14
2024	118.260	↓ -7,02

#### N° Consulta Externa y Urgencias por IRA por semana y grupo de edad

● < 1 año ● 1 año ● 2 a 4 años ● 5 a 19 años ● 20 a 39 años ● 40 a 59 años ● >= 60 años

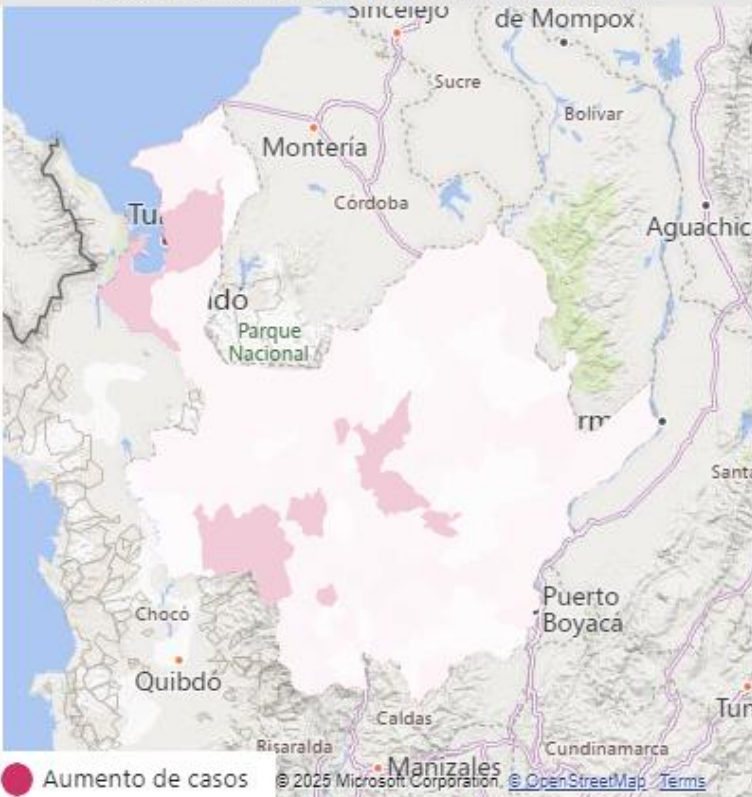


### Silencios epidemiológicos

MUNICIPIO	1	2	3	4	5	6
YOLOMBO	8	4	SILENCIO	3	12	8
SAN JUAN DE URABA	8	34	SILENCIO	18	11	9
COCORNA	14	SILENCIO	48	24	36	22
SAN FRANCISCO	3	40	18	8	12	SILENCIO

### Comportamiento Inusuales

Municipios con aumento de consultas externas y urgencias por IRA hasta la semana 3, con relación al año anterior. Antioquia. 2025



Comportamientos inusuales de consultas externas y urgencias por IRA. Antioquia. 2025

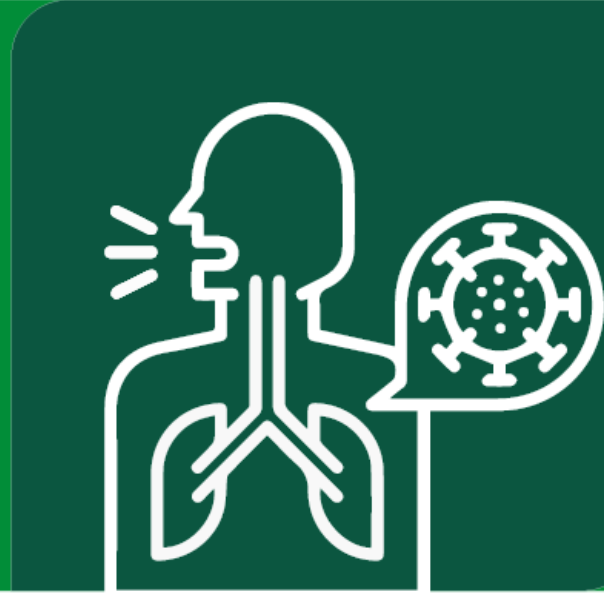
Entidad	Acumulado	Esperado	Observado	Comportamiento
Antioquia	54.696	78.467	68.556	Ninguno

Comportamientos inusuales de consultas externas y urgencias por IRA. Antioquia. 2025

Municipio	Esperado	Obseado	Comportamiento
Abriaquí	6	18	Aumento
Amaga	59	104	Aumento
Amalfi	63	83	Aumento
Anzá	19	78	Aumento
Armenia	8	766	Aumento
Belmira	22	38	Aumento
Betania	24	63	Aumento
BOLIVAR	114	155	Aumento
Caicedo	44	104	Aumento
Cañasgordas	0	41	Aumento
Caramanta	50	69	Aumento
Cisneros	42	119	Aumento
Concordia	76	117	Aumento
El Bagre	109	416	Aumento
Fredonia	60	98	Aumento
Granada	30	78	Aumento
Guadalupe	50	102	Aumento
Guarne	270	469	Aumento
Guatapé	65	110	Aumento
Heliconia	2	13	Aumento
Hispania	6	13	Aumento
ITAGUI	4331	5760	Aumento
Jardín	87	169	Aumento
La Estrella	218	506	Aumento
La Unión	223	482	Aumento
Marinilla	252	776	Aumento
Nariño	41	34	Aumento
Necoclí	122	211	Aumento
Peñol	118	154	Aumento
Pueblorrico	38	60	Aumento
Puerto Triunfo	20	132	Aumento
Remedios	76	268	Aumento
Retiro	98	448	Aumento
Rionegro	1647	2562	Aumento
Sabanalarga	69	163	Aumento
SAN ANDRES	27	123	Aumento
San Carlos	68	100	Aumento
Santa Rosa de Osos	242	393	Aumento
Santafé de Antioquia	66	166	Aumento
Santo Domingo	46	107	Aumento
Titiribí	31	65	Aumento
Toledo	27	37	Aumento
Turbo	641	856	Aumento
Urrao	239	370	Aumento
Yarumal	157	241	Aumento

# Infección Respiratoria Aguda

## Morbilidad por IRA (995)



### Comportamiento en Hospitalización General

#### Total Consultas IRA en Hospitalización



5.212

#### Total Consultas en Hospitalización

74.787

#### Proporción total de atenciones por servicio

Hospitalización	Unidad de Cuidados Intensivos	Consulta Externa y Urgencias
7,28 %	13,26 %	5,10 %

#### Proporción de atenciones por servicio y grupo de edad, Antioquia 2025

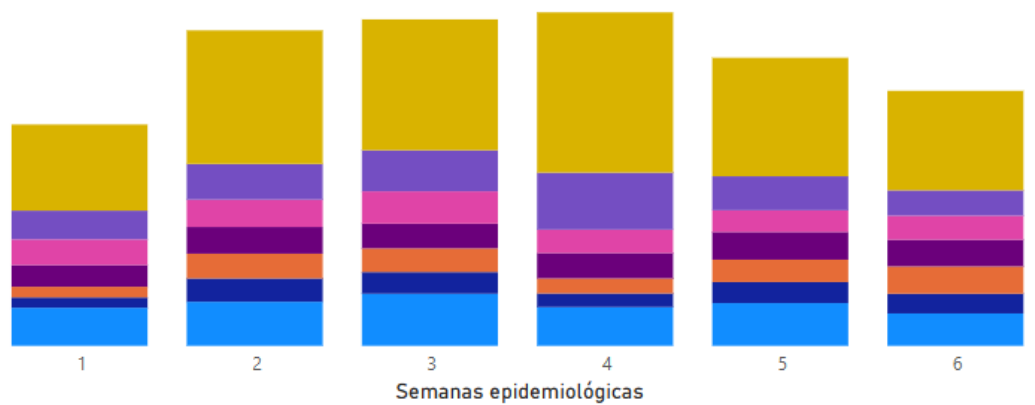
Grupo	Hospitalización	Unidad de Cuidados Intensivos	Consulta Externa y Urgencias
1 año	20,10 %	31,91 %	15,24 %
2 a 4 años	19,23 %	29,10 %	14,65 %
<1	19,05 %	15,25 %	14,47 %
5 a 19 años	5,65 %	11,86 %	6,45 %
20 a 39 años	2,59 %	9,49 %	5,84 %
40 a 59 años	4,93 %	15,33 %	3,75 %
>= 60 años	7,37 %	14,66 %	2,85 %

#### Variación porcentual de consultas IRA en Hospitalización

Año	Observado	Variación frente 2024
2019	3.334	↑ 56,33
2020	3.369	↑ 54,70
2021	5.576	↓ -6,53
2022	6.352	↓ -17,95
2023	4.831	↑ 7,89
2024	4.980	↑ 4,80

#### Nº de hospitalizaciones por IRA por semana y grupo de edad

● < 1 año ● 1 año ● 2 a 4 años ● 5 a 19 años ● 20 a 39 años ● 40 a 59 años ● >= 60 años

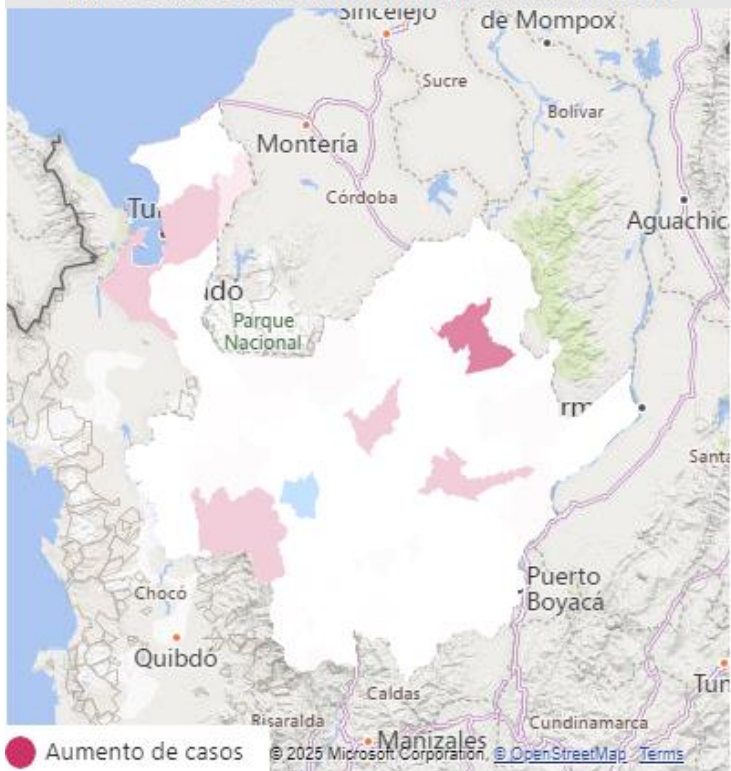


### Silencios epidemiológicos

MUNICIPIO	1	2	3	4	5	6
COCORNA	0	SILENCIO	0	0	0	0
SAN FRANCISCO	0	0	0	0	0	SILENCIO
SAN JUAN DE URABA	0	0	SILENCIO	0	0	0
SANTA BARBARA	SILENCIO	0	0	0	3	2
YOLOMBO	13	21	SILENCIO	21	18	14
YONDO (CASABE)	0	0	0	0	SILENCIO	0

### Comportamiento Inusuales

Municipios con aumento de hospitalizaciones en sala general por IRA hasta la semana 3, con relación al año anterior. Antioquia. 2025



Comportamientos inusuales de hospitalizaciones en sala general por IRA. Antioquia. 2025

Entidad	Acumulado	Esperado	Observado	Comportamiento
Antioquia	2.460	2.575	3.171	Ninguno

Comportamientos inusuales de hospitalizaciones en sala general por IRA. Antioquia. 2025

Municipio	Esperado	Observado	Comportamiento
Abejorral	6	13	Aumento
Amaga	0	11	Aumento
BOLIVAR	3	11	Aumento
Caramanta	1	4	Aumento
Carepa	9	29	Aumento
Concordia	6	13	Aumento
Dabeiba	3	9	Aumento
El Bagre	2	14	Aumento
Envigado	58	102	Aumento
Frontino	2	18	Aumento
Ituango	3	4	Aumento
Jardín	0	5	Aumento
Peñol	0	11	Aumento
Pueblorrico	1	5	Aumento
Puerto Berrio	9	20	Aumento
Remedios	3	11	Aumento
Rionegro	179	343	Aumento
San Pedro de Uraba	4	6	Aumento
Turbo	32	50	Aumento
Urrao	4	24	Aumento
Yarumal	15	27	Aumento
Yolombo	23	42	Aumento
Zaragoza	3	5	Aumento



# Infección Respiratoria Aguda

## Morbilidad por IRA (995)



### Comportamiento en UCI

#### Proporción total de atenciones por servicio

Hospitalización	Unidad de Cuidados Intensivos	Consulta Externa y Urgencias
7,28 %	13,26 %	5,10 %

#### Proporción de atenciones por servicio y grupo de edad, Antioquia 2025

Grupo	Hospitalización	Unidad de Cuidados Intensivos	Consulta Externa y Urgencias
1 año	20,10 %	31,91 %	15,24 %
2 a 4 años	19,23 %	29,10 %	14,65 %
<1	19,05 %	15,25 %	14,47 %
5 a 19 años	5,65 %	11,86 %	6,45 %
20 a 39 años	2,59 %	9,49 %	5,84 %
40 a 59 años	4,93 %	15,33 %	3,75 %
>= 60 años	7,37 %	14,66 %	2,85 %

#### Total Consultas IRA en UCI



765

#### Total Consultas en UCI

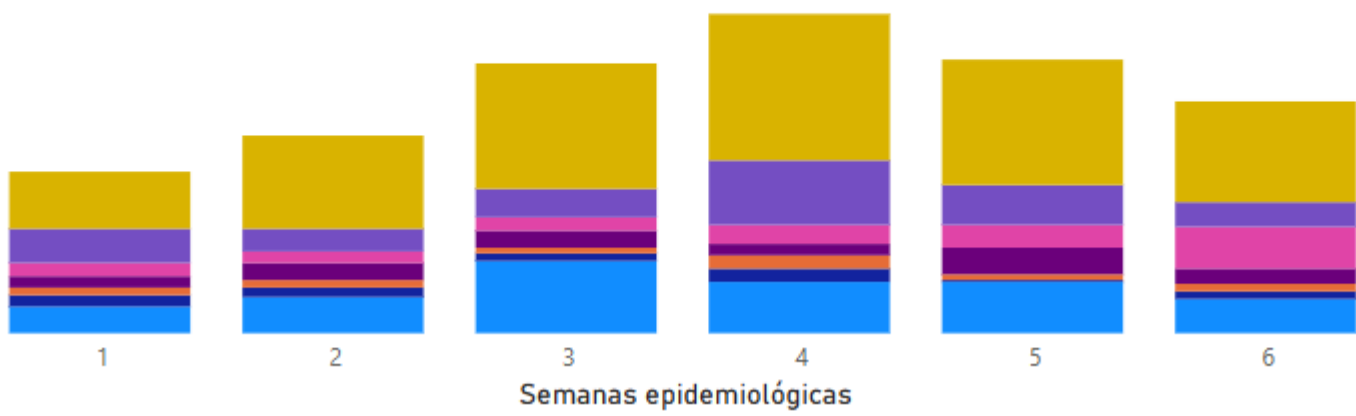
5.836

#### Variación porcentual de consultas IRA en UCI

Año	Observado	Variación frente 2024
2019	103	↑ 642,72
2020	132	↑ 479,55
2021	1.039	↓ -26,37
2022	1.244	↓ -38,50
2023	632	↑ 21,04
2024	724	↑ 5,66

#### N° de hospitalizaciones en UCI por IRA por semana y grupo de edad

● < 1 año ● 1 año ● 2 a 4 años ● 5 a 19 años ● 20 a 39 años ● 40 a 59 años ● >= 60 años



### Comportamiento Inusuales

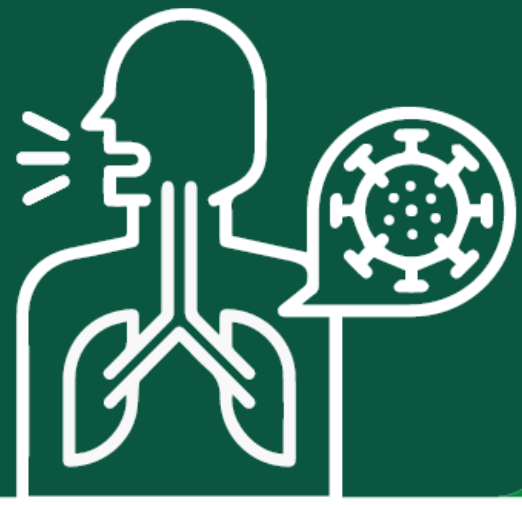
#### Comportamientos inusuales de hospitalizaciones en UCI e intermedio por IRA. Antioquia. 2025

Entidad	Acumulado	Esperado	Observado	Comportamiento
Antioquia	322	872	882	Ninguno

#### Municipios con aumento de hospitalizaciones en UCI e intermedio por IRA hasta la semana 3, con relación al año anterior. Antioquia. 2025

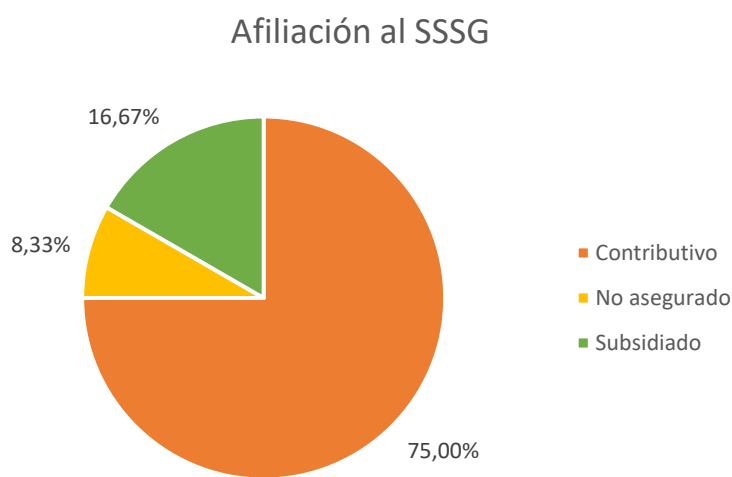
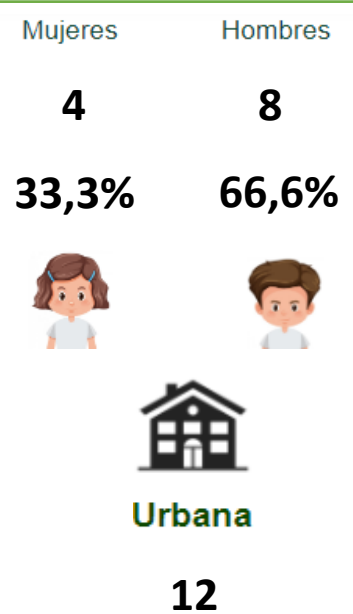
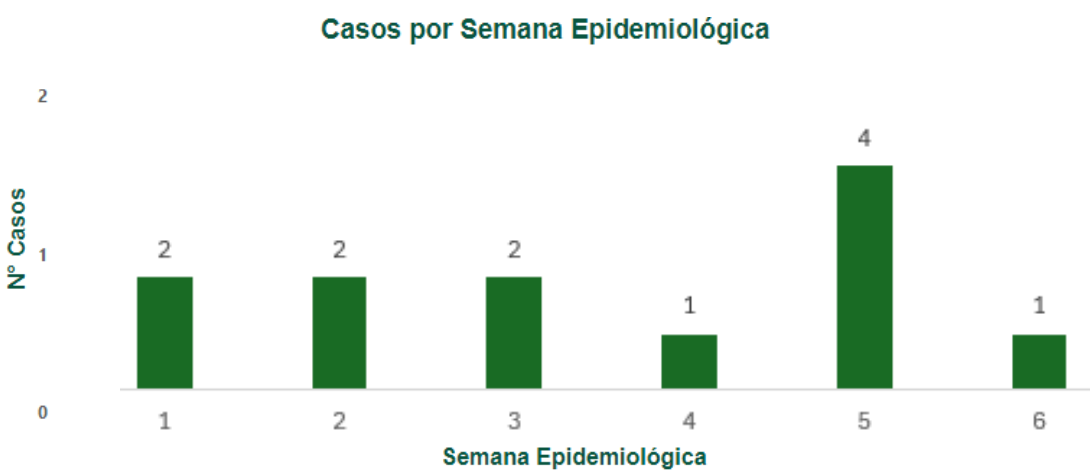


## Infección Respiratoria Aguda IRAG-Inusitado (348)



### Comportamiento notificación de casos de IRAG-Inusitado

Tipo de caso	N°	%
Confirmado	9	72,70%
Descartado	1	9%
Probable	2	18,10%



Pertenencia étnica	%
Otro	100,00%

MUNICIPIO DE PROCEDENCIA	ASOCIADO A BROTES		CONTACTO CON AVES O CERDOS		FALLECIDO		GRAVEDAD UCI	
	N°	%	N°	%	N°	%	N°	%
BELLO	1	8,33%		0,00%		0,00%	1	8,33%
ENVIGADO		0,00%	1	8,33%		0,00%		0,00%
MEDELLIN		0,00%		0,00%	2	16,67%	3	25,00%
RIONEGRO	2	16,67%	1	8,33%		0,00%		0,00%
SABANETA		0,00%		0,00%	1	8,33%		0,00%
<b>Total general</b>	<b>3</b>	<b>25,00%</b>	<b>2</b>	<b>16,67%</b>	<b>3</b>	<b>25,00%</b>	<b>4</b>	<b>33,33%</b>

### Comportamiento Inusuales

#### Comportamiento Inusual de Notificación IRAG Inusitada

MUNICIPIO	Valor Observado 2024	Poiso	Situación o Alerta
BELLO	1	0,00	↓ DECREMENTO SIGNIFICATIVO
MEDELLIN	0	0,00	↓ DECREMENTO SIGNIFICATIVO

# Infección Respiratoria Aguda

## Vigilancia centinela (345)



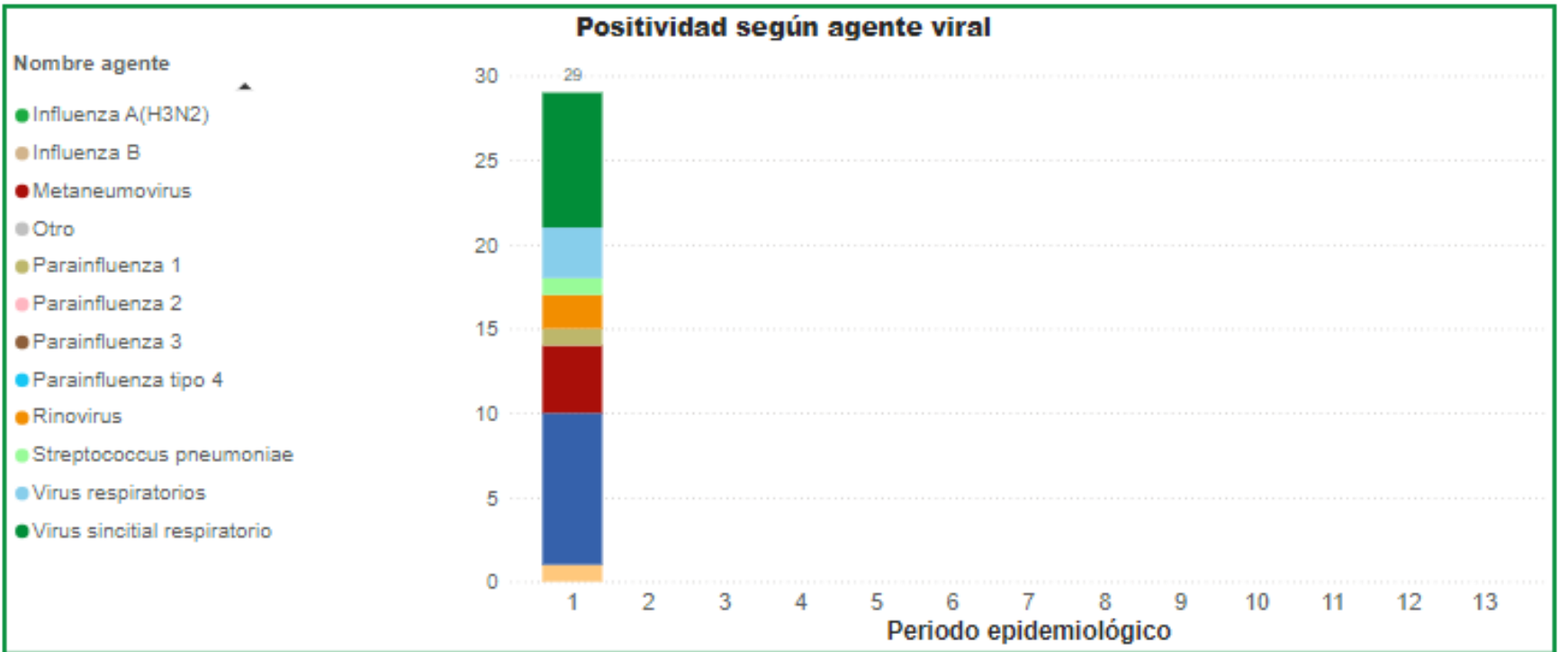
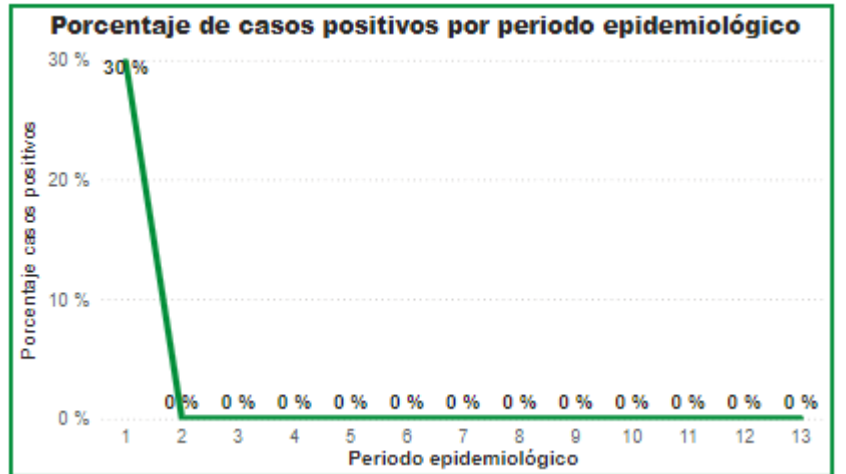
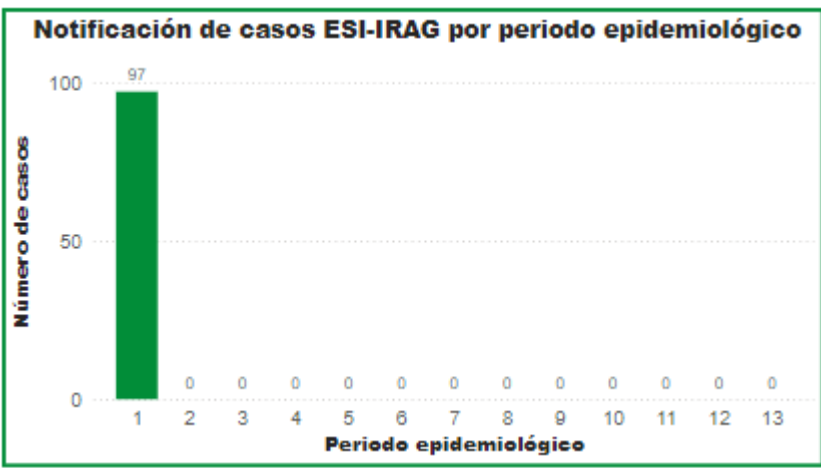
### Circulación viral de las unidades centinelas

**97**  
Casos reportados

**29**  
Casos confirmados

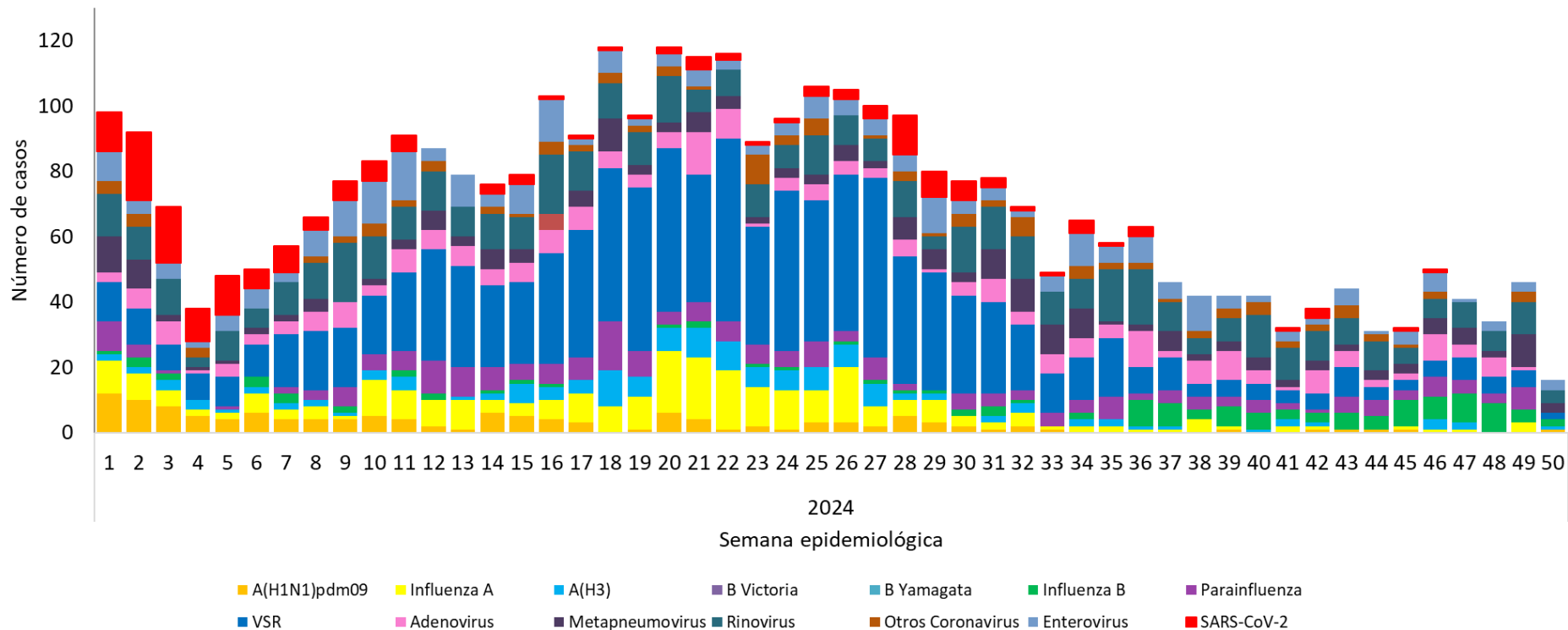
**29**  
Casos descartados

**30 %**  
% Confirmados



### Comportamiento de la circulación viral 2024, Colombia

Circulación de virus respiratorios identificados en la vigilancia centinela, Colombia, 2024



**Morbilidad por IRA (995):** La base de datos 995 una vez depurada, se analizó de la siguiente manera:

Por grupos de edad se calculó el porcentaje de consultas externas, urgencias, hospitalizaciones en sala general y UCI por infección respiratoria aguda del total de atenciones por IRA.

En el indicador para el cálculo de la proporción de consultas externas, urgencias, hospitalizaciones en sala general y UCI por IRA, se toma como numerador el número de atenciones por IRA para cada uno de los servicios y el denominador es el total de atenciones por todas las causas para cada servicio.

El análisis para la identificación de comportamientos inusuales en las entidades territoriales se realizó mediante la metodología Morbidity and Mortality Weekly Report (MMWR), que consiste en la comparación del valor observado con los valores esperados según notificación desde el 2018 a 2025.

Teniendo en cuenta que el tablero dispuesto por el INS no ha tenido actualizaciones desde la semana epidemiológica 3, se muestran medidas calculadas desde la Secretaria de Salud e Inclusión social a partir de la semana epidemiológica 4.

**IRAG Inusitado (348):** Una vez depurada la base de datos para el análisis, en donde se han excluido previamente los registros con error de digitación (Ajuste D) y los registros duplicados por número de documento de identificación y nombre completo, se procede a calcular el promedio y desviación estándar de los casos notificados por semana epidemiológica del año 2019 y 2024, estableciendo los límites superior e inferior.

Para calcular la proporción de casos de IRAG inusitado con muestra respiratoria, se tuvo en cuenta el número de casos notificados con muestra respiratoria, dividido el total de casos notificados por entidad territorial de notificación; la semaforización se realiza de la siguiente manera: rojo <70%, amarillo entre 89% y 70% y verde >90%

**Circulación viral de las unidades centinelas (345):** Se depura la base de datos excluyendo los registros con error de digitación (Ajuste D), los registros duplicados por número de identificación y nombre completo. Para el cálculo del indicador del porcentaje de cumplimiento en la notificación, se tienen en cuenta el número de casos notificados por periodo epidemiológico, con base en la notificación de mínimo 5 casos por semana, se considera como cumplimiento mínimo 20 casos por periodo epidemiológico para cada una de las estrategias de ESI-IRAG, excepto para las unidades centinela temporales las cuales deben reportar al menos 40 casos por periodo epidemiológico; para calcular el porcentaje de positividad, se tiene en cuenta los casos reportados con resultado positivo sobre la totalidad de los casos notificados. Se presentan las variables sociodemográficas más importantes con frecuencia relativa de casos por grupos de edad y sexo y otras variables para el análisis epidemiológico.

Es importante mencionar que durante la Semana epidemiológica 2 y 3 de 2025, se presentaron interrupciones en el servicio de SIVIGILA 4.0 por lo cual se vio afectada la notificación por este aplicativo. Por tal motivo se esperan cambios en el reporte a partir de la semana 4.

Elaborado por:

**Lilian Carolina Cifuentes Salinas**

**Correo:** ira.sssa@antioquia.gov.co

Equipo de Infección Respiratoria Aguda (IRA)

Secretaria de Salud e Inclusión Social



**GOBERNACIÓN DE ANTIOQUIA**  
República de Colombia