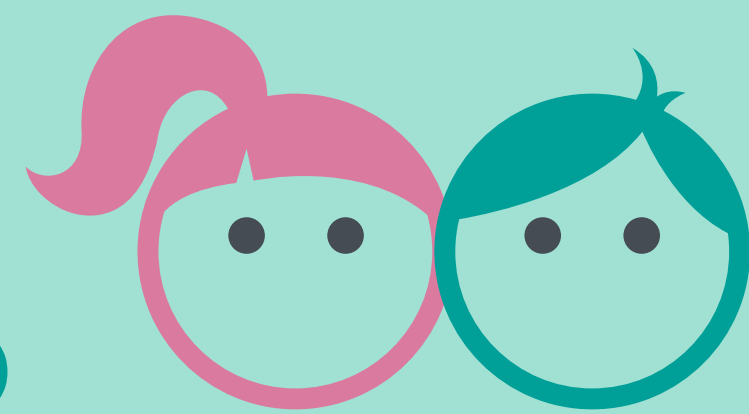
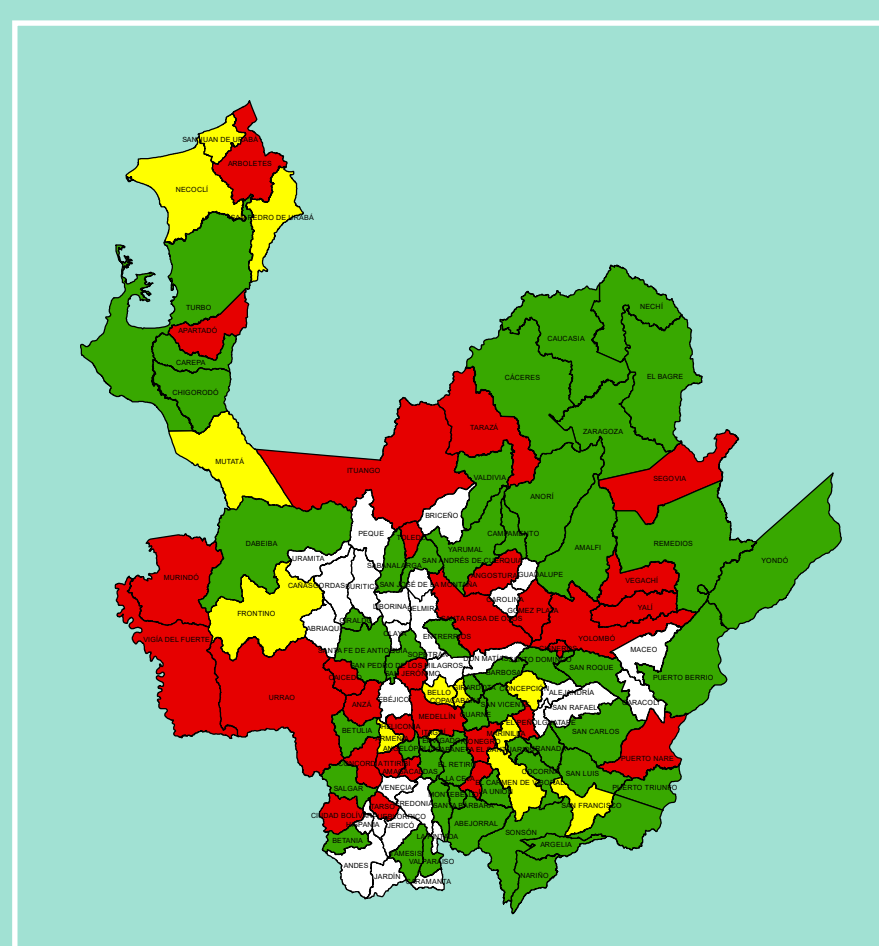


Desnutrición Aguda en menor de 5 años (2019-2020)



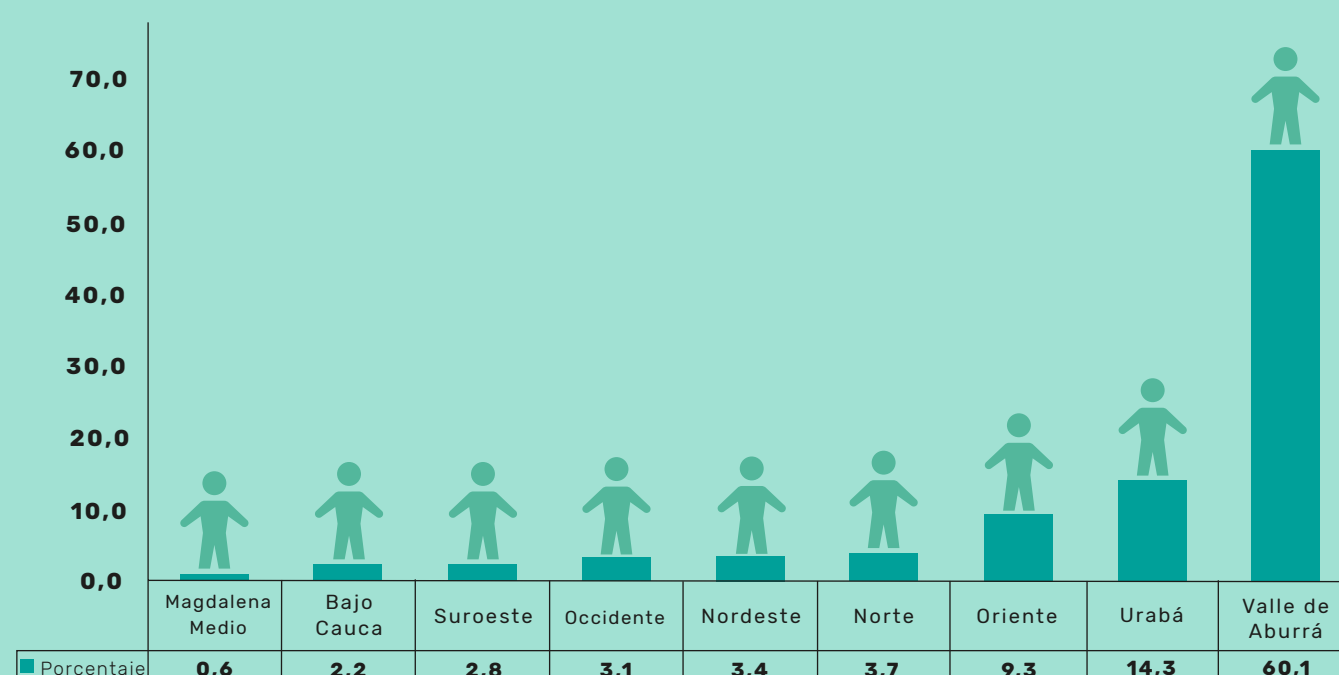
Mapa de riesgo de la incidencia por desnutrición aguda en menores de 5 años. Antioquia 2019 n: 1.401 casos.



Tasa en Antioquia
305,9 casos/cien mil niños menores de 5 años.



Distribución porcentual de los casos de desnutrición aguda por subregión de residencia. Primer trimestre-Antioquia 2020.



Tercer trimestre 2019
457 casos

Tercer trimestre 2020
544 casos

Distribución porcentual de los casos de desnutrición aguda en menores de 5 años según sexo a tercer trimestre 2021



NIÑOS

303 casos
55,7%

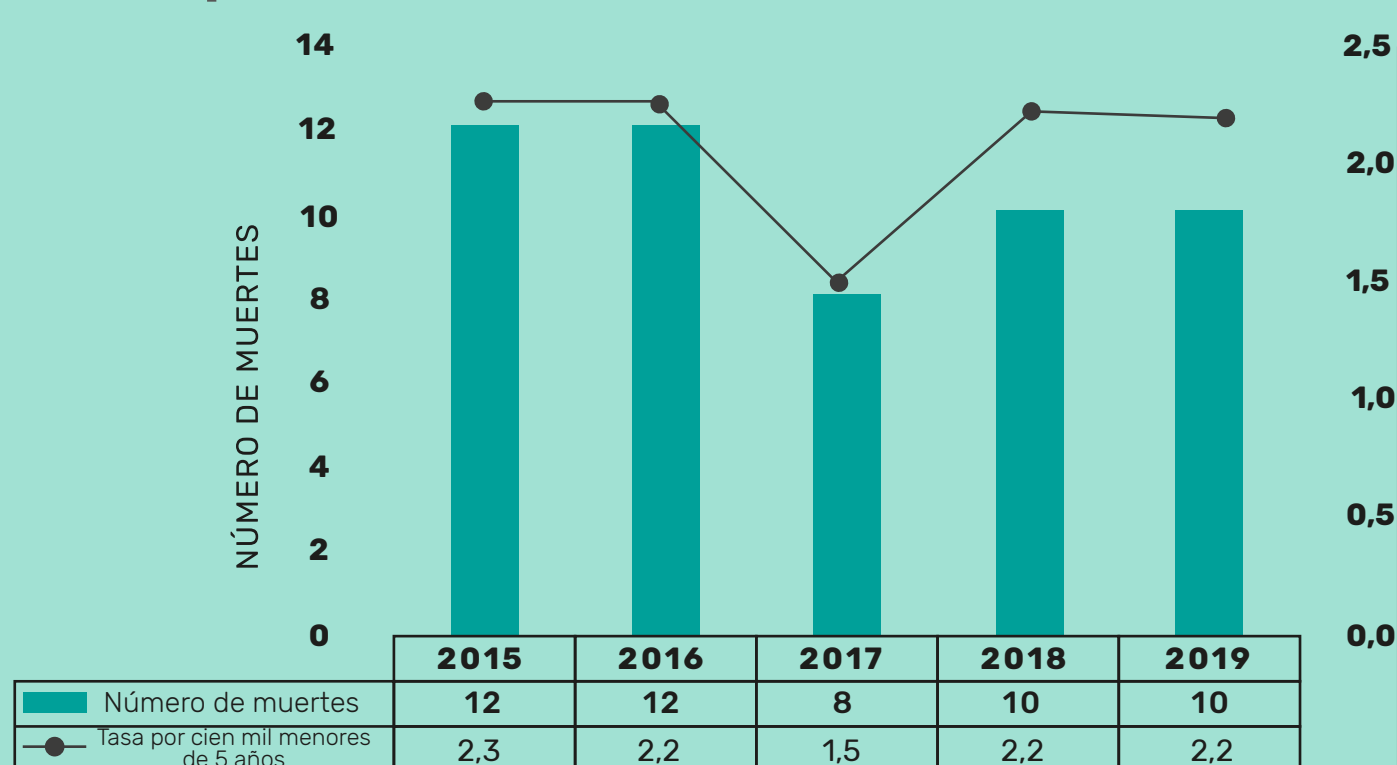
241 casos
44,3%



NIÑAS

Mortalidad por desnutrición en Antioquia 2015-2019

Tendencia de la mortalidad por desnutrición. Antioquia 2015-2019



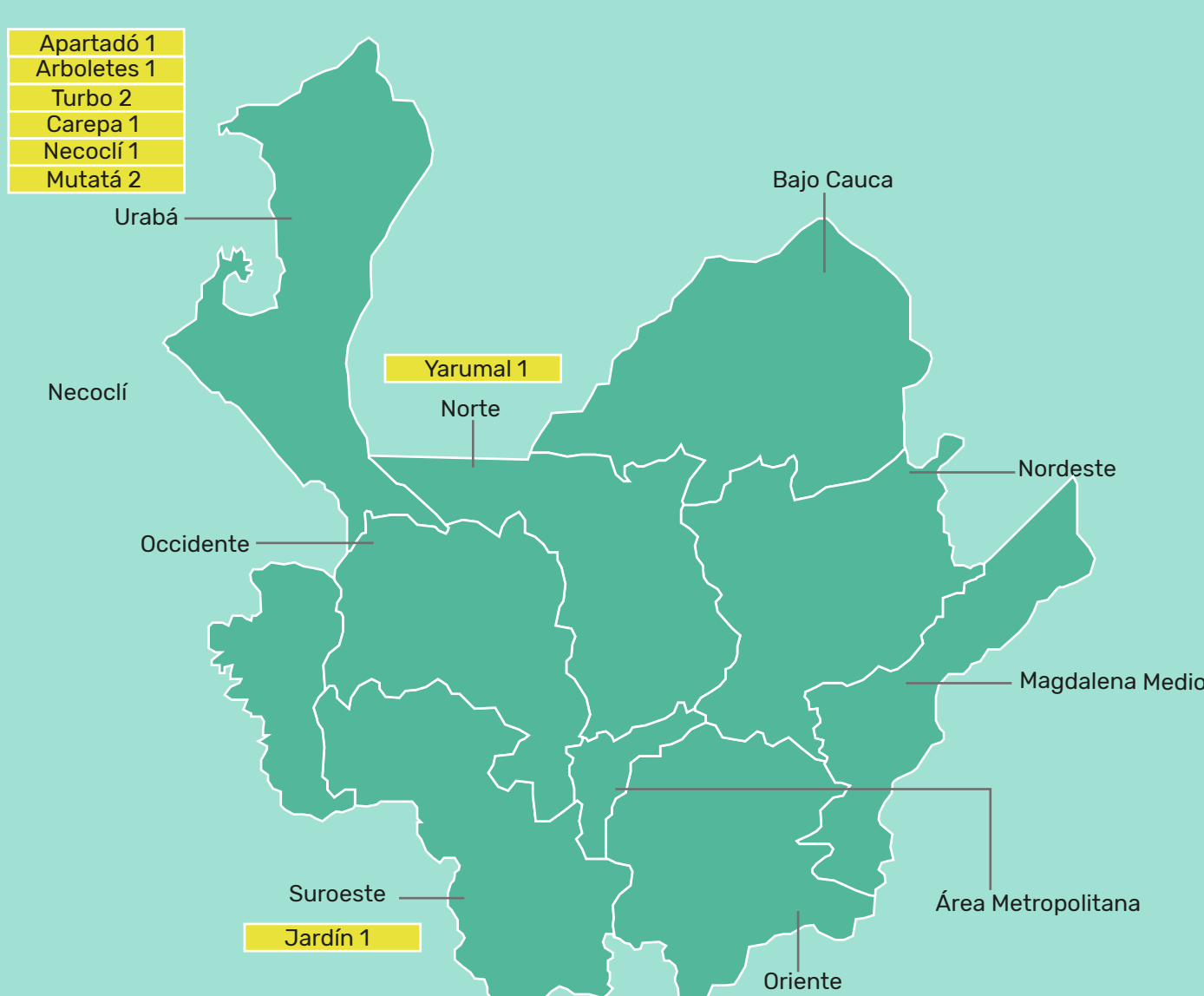
Tasa Antioquia 2019	Tasa Colombia 2019
2,2 casos/cien mil niños menores de 5 años	6,83 casos/cien mil niños menores de 5 años

Defunciones por desnutrición en menores de cinco años, por subregión. Enero a Julio 2019-2020

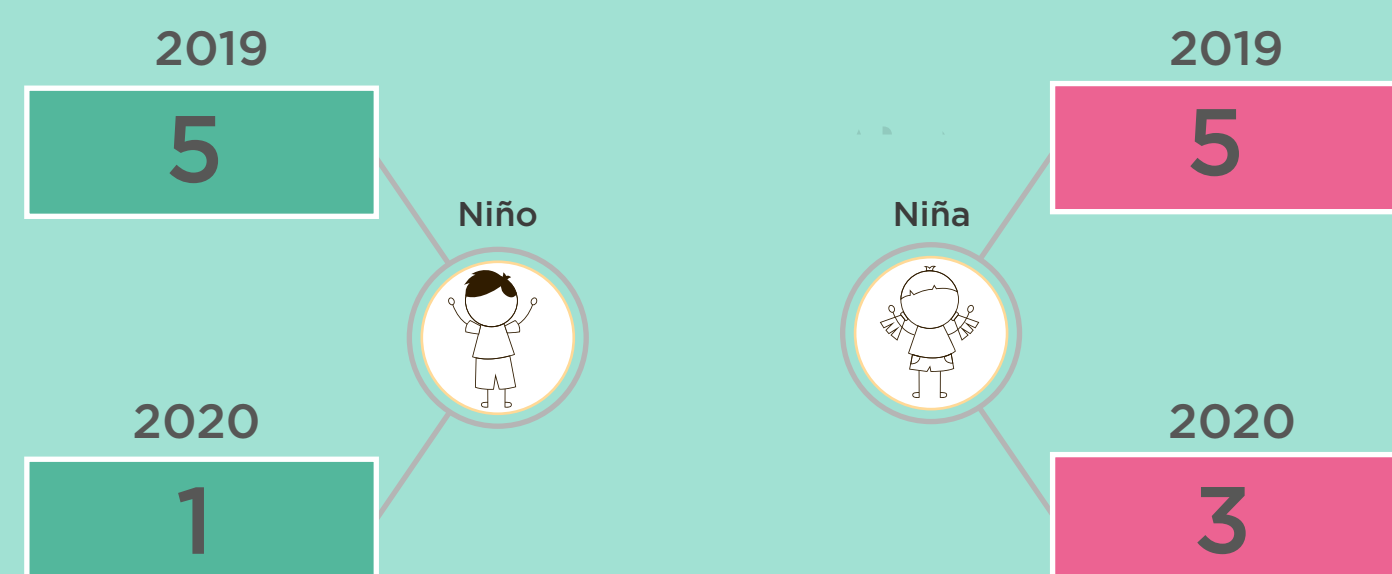
SUBREGIONES	2019		2020	
	Nº	%	Nº	%
BAJO CAUCA	1	14,3	1	33,3
MAGDALENA MEDIO	0	0,0	0	0,0
NORDESTE	0	0,0	0	0,0
NORTE	0	0,0	0	0,0
OCCIDENTE	0	0,0	0	0,0
ORIENTE	2	28,6	0	0,0
SUROESTE	0	0,0	0	25,0
URABÁ	2	28,6	2	66,7
VALLE DE ABURRÁ	2	28,6	0	25,0
TOTAL	7	100	3	100

Fuente: DANE; 2019-2020.

Muertes por desnutrición en menor de 5 años. Según municipio de residencia 2019



Mortalidad por desnutrición por sexo. Antioquia enero a julio comparativo 2019-2020



¿Cómo prevenir la desnutrición?

- La lactancia materna exclusiva y a libre demanda, es la seguridad alimentaria y nutricional en los primeros 6 meses de vida, porque tiene las calorías y los nutrientes suficientes, inocuos y necesarios para salud y la nutrición de los lactantes menores.
- La alimentación complementaria basada en carnes, cereales, frutas y verduras, acompañado de lactancia materna después de los 6 meses de vida, garantiza el buen estado de salud y nutrición en los primeros 5 años de vida.
- Asistir al control de crecimiento y desarrollo, ayuda a la identificación oportuna de alteraciones del estado nutricional y la intervención oportuna de los mismos.



GOBERNACIÓN DE ANTIOQUIA



UNIDOS